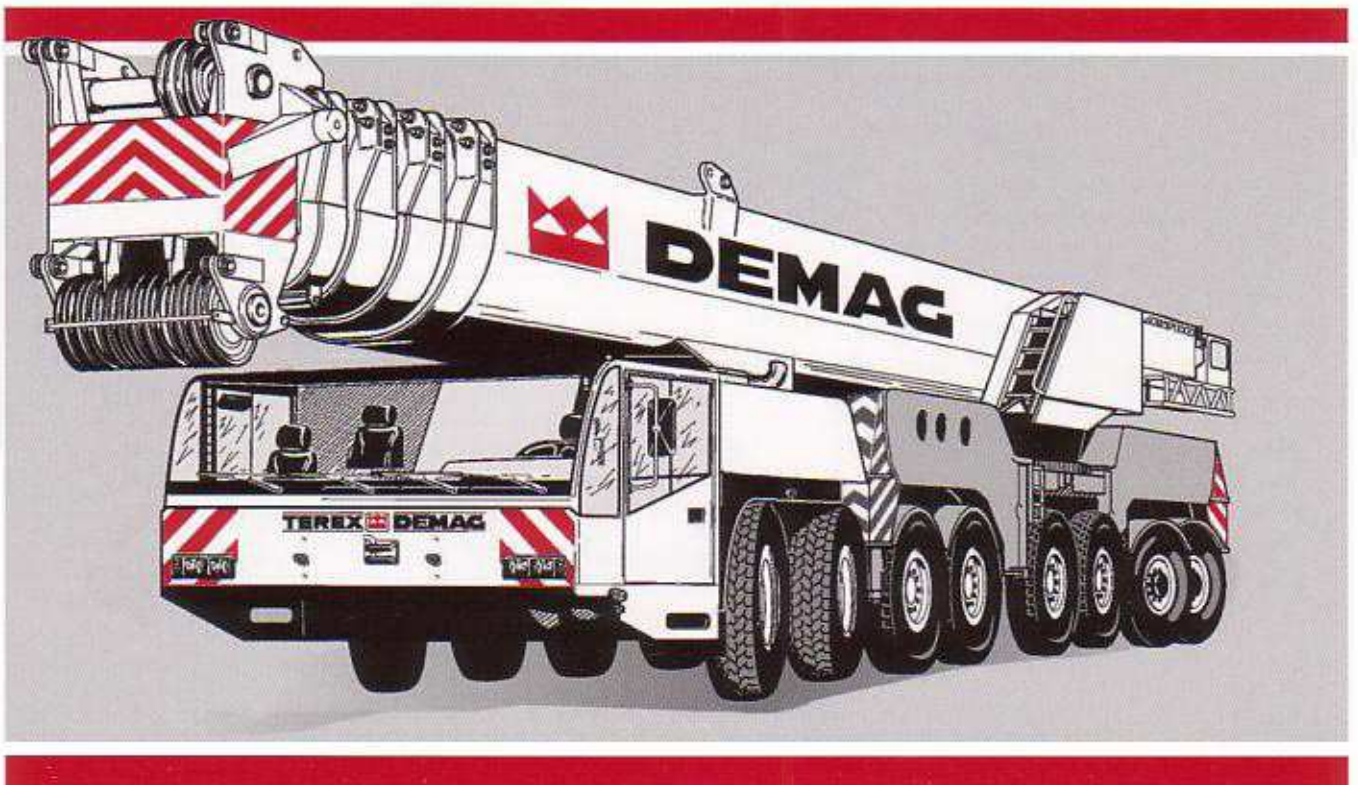


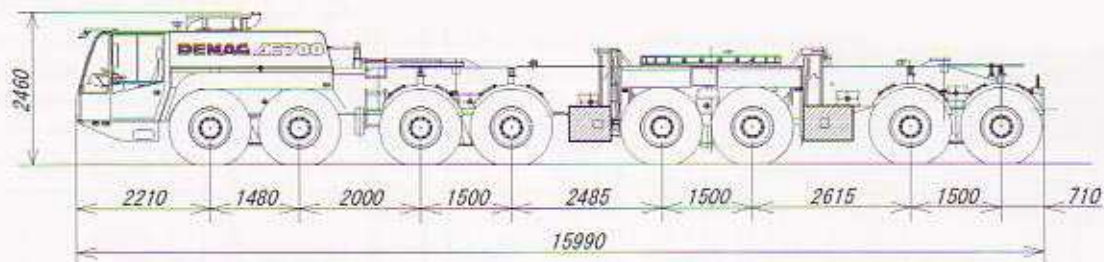


ALL TERRAIN CRANE
AC 700

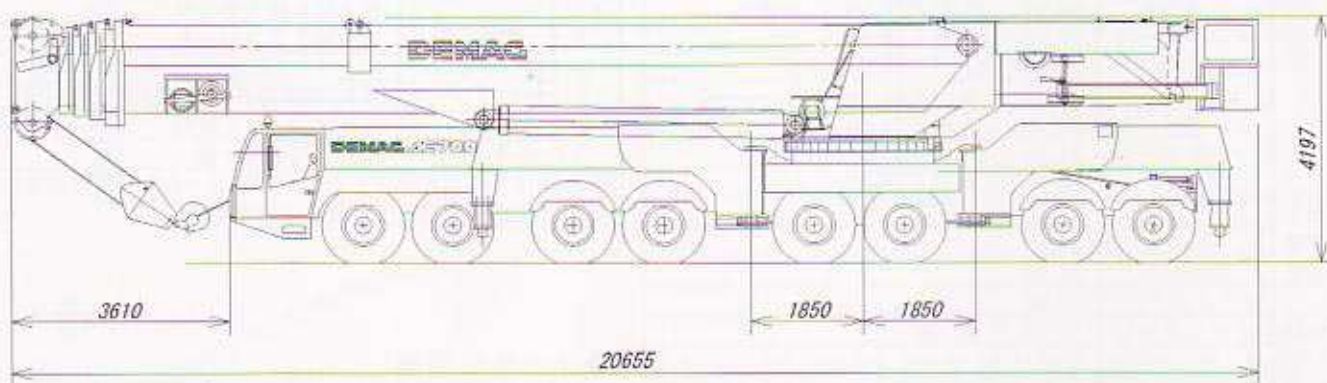


650t

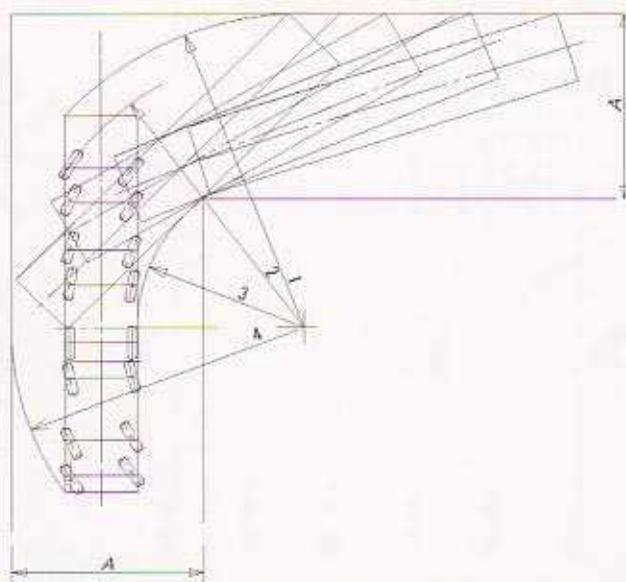
● 公道走行姿勢図



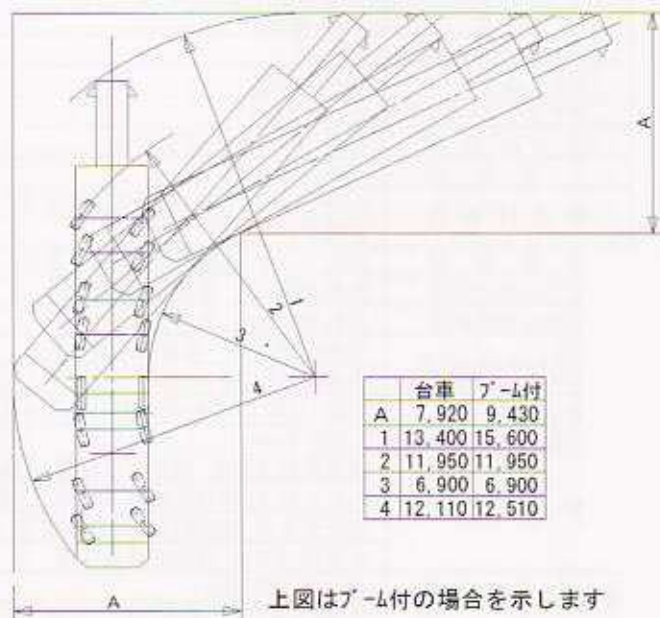
● 構内走行姿勢図



● 直角通路幅



上図は台車のみの場合を示します



上図はブーム付の場合を示します

主要諸元

●クレーン

クレーン容量		
メインブーム	15.4m	650.0t×3.0m
	20.5m	312.0t×5.0m
	25.5m	300.0t×5.0m
	35.5m	197.0t×5.0m
	40.5m	164.0t×6.0m
	50.5m	114.0t×8.0m
	60.0m	72.5t×9.0m
補助ジブ 60.0m	6.0m	53.5t×10.0m オフセット0°
	12.0m	43.1t×12.0m オフセット0°
	24.0m	29.5t×14.0m オフセット0°
	36.0m	18.8t×18.0m オフセット0°
固定ジブ	メインブーム 55.5m	20.0m 48.5t×14.0m オフセット0°
		32.0m 34.3t×16.0m オフセット0°
		44.0m 21.8t×18.0m オフセット0°
		50.0m 16.8t×20.0m オフセット0°
	メインブーム 60.0m	20.0m 44.2t×14.0m オフセット0°
		32.0m 27.0t×18.0m オフセット0°
		44.0m 19.8t×20.0m オフセット0°
ラフティングジブ	メインブーム 35.5m + 4.0m	50.0m 15.4t×20.0m オフセット0°
		30.0m 92.0t×18.0m
		54.0m 49.0t×24.0m
	メインブーム 45.5m + 4.0m	96.0m 11.2t×36.0m
		30.0m 66.5t×20.0m
		54.0m 42.5t×26.0m
	メインブーム 55.5m + 4.0m	96.0m 9.7t×38.0m
		30.0m 39.5t×22.0m
		54.0m 24.1t×30.0m
最大作業半径	メインブーム	90.0m 8.1t×42.0m
	補助ジブ	74.0m
ブーム長さ	固定ジブ	94.0m
	ラフティングジブ	109.0m
巻上速度	メインブーム	15.5m ~ 60.0m
	補助ジブ	6.12, 18, 24, 30, 36m オフセット0°, 20°, 40°
ブーム起伏角度	固定フライジブ	20, 26, 32, 38, 44, 50m オフセット0°, 20°, 40°
	ラフティングジブ	24.0m ~ 96.0m
ブーム上げ速度	ホイスト1	143m/min
	ホイスト2	151m/min
ブーム伸縮速度	ホイスト1	143m/min
	ホイスト2	151m/min
旋回角度	ホイスト1	143m/min
	ホイスト2	151m/min
旋回速度	ホイスト1	143m/min
	ホイスト2	151m/min
ワイヤロープ (H1)	ホイスト1	143m/min
	ホイスト2	151m/min
ワイヤロープ (H2)	ホイスト1	143m/min
	ホイスト2	151m/min
ブーム形式	ホイスト1	143m/min
	ホイスト2	151m/min
ジブ形式	ホイスト1	143m/min
	ホイスト2	151m/min
巻上げ装置	ホイスト1	143m/min
	ホイスト2	151m/min
旋回装置	ホイスト1	143m/min
	ホイスト2	151m/min
ブーム起伏装置	ホイスト1	143m/min
	ホイスト2	151m/min
ブーム伸縮装置	ホイスト1	143m/min
	ホイスト2	151m/min
アウトリガー装置	ホイスト1	143m/min
	ホイスト2	151m/min
油圧ポンプ	ホイスト1	143m/min
	ホイスト2	151m/min
作動油タンク容量	ホイスト1	143m/min
	ホイスト2	151m/min
安全装置	ホイスト1	143m/min
	ホイスト2	151m/min
エンジン	ホイスト1	143m/min
	ホイスト2	151m/min
燃料タンク容量	ホイスト1	143m/min
	ホイスト2	151m/min

●キャリア

型	式
エンジン名称	ベンツ OM502LA
エンジン形式	水冷4サイクルV型8気筒インタークーラー付ターボ
最大出力	570PS/1,800rpm
最大トルク	275kg・m/1,100rpm
最高速度	63km/h
登坂能力 (%)	50
最小回転半径	11,950m
燃料タンク容量	650リットル
タイヤ	14.00-R25
全長	15,990mm
全幅	3,000mm
全高	2,460mm
車輪総重量	36,400kg
軸距	1,480+1,990+1,500+2,485+1,500+2,615+1,500mm
輪距 (前後)	2,570mm
駆動	4軸駆動 (2, 3, 7, 8軸)
変速機形式	アリソン製 オートマチックトランスミッション 前進5段 後進1段
懸架方式	油圧サスペンション
スリテンアグ	形式 パワーステアリング (2油圧回路) モード ノーマル8輪、クラブ8輪、カウンタ8輪 前4輪と後4輪は独立に操作
ブレーキ	主ブレーキ 2系統エアブレーキ 駐車ブレーキ スプリング作動 (4, 5, 6, 7軸) 補助ブレーキ 電気/油圧リターダ、排気ブレーキ 非常ブレーキ 駐車ブレーキと兼用
バッテリー	24V 12V×2個

※ 本機は、公道を走行する場合にはブーム及び旋回体を別送し台車のみで走行しなければなりません。

●フックの種類

種類	シーブ数	掛数	質量
312t	13	27	4,000kg
189t	7	15	2,600kg
92t	3	7	1,800kg
40t	1	3	1,200kg
13t	シングルフック	1	650kg

●オプション

- ・スーパーリフトアタッチメント
- ・補助ジブ
- ・固定フライジブ
- ・ラフティングジブ

※注1) スーパーリフト時の最大を示しています
2) ラフティングジブの作業時は、4.0mジブ接続アダプタを使用

