

MODELO : GR-150XL

ESPECIFICAÇÕES

CAPACIDADE MÁXIMA	13.600 kg a 1,52 m
DESEMPENHO	Velocidade máx. de deslocamento 49 km/h Gradeabilidade (tan θ) 53% (parado), 30%* *A máquina deve ser operada dentro dos limites de projeto do cárter do motor. (30°: Mitsubishi 4M50-TLC1B/TLE3A)
PESO	Peso bruto do veículo 13.960 kg (incluindo gancho de 1,8 ton) - eixo dianteiro 6.890 kg - eixo traseiro 7.070 kg
RAIO DE GIRO MÍN.	6,5 m (direção em 2 rodas), 3,8 m (direção em 4 rodas) (no centro do pneu mais externo)
LANÇA	Lança telescópica de 6 seções, com potência parcial, sincronizada. Comprimento totalmente retraída 5,3 m Comprimento totalmente estendida 23,8 m Velocidade de extensão 18,5 m em 52 s Ângulo -3° a 82° Velocidade de elevação -3° a 82° em 29 s
JIB	Lança com balanço inferior, 2 estágios e deslocamento quádruplo. Roldana simples no cabeçote do jib. Deslocamento 5°, 25°, 45°, 60° Comprimento 3,6 m a 5,5 m
GUINCHO PRINCIPAL	Velocidade variável, com tambor ranhurado acionado por um motor hidráulico de pistão axial. Tração em cabo simples 17,6 kN {1.800 kgf} Velocidade em cabo simples 125 m/min. (na 5ª camada) Cabo de aço 11,2 mm x 137 m (Diâmetro x comprimento)
GUINCHO AUXILIAR	Velocidade variável, com tambor ranhurado acionado por um motor hidráulico de pistão axial. Tração em cabo simples 17,6 kN {1.800 kgf} Velocidade em cabo simples 110 m/min. (na 3ª camada) Cabo de aço 11,2 mm x 70 m (Diâmetro x comprimento)
GIRO	Velocidade de rotação 2,4 min ⁻¹ {rpm} Raio de giro 1.600 mm
SISTEMA HIDRÁULICO	Bombas... 2 bombas de pistão variáveis para funções do guindaste. Bombas de engrenagem tipo tandem para direção, giro e equipamentos opcionais. Válvulas de controle... Válvulas múltiplas acionadas por pressão piloto com válvulas de alívio incorporadas. Reservatório... capacidade para 172 litros. Medidor de nível com visor externo. Resfriador de óleo... Arrefecido a ar tipo ventilador.

Indicador de momento de carga TADANO (TADANO AML-C)	A seguinte informação é mostrada: • Função de travamento da alavanca de controle com avisos sonoro e visual • Números de peças da linha • Indicador de posição da lança • Indicador de estado do estabilizador • Ângulo de rotação • Ângulo da lança / comprimento da lança / ângulo de eslocamento do jib / comprimento do jib / raio de trabalho / capacidade nominal de içamento / leitura das cargas reais • Altura de elevação potencial • Relação entre o momento de carga real e a indicação do movimento da carga nominal • Carga permitida • Redução de velocidade automática e função de redução e parada para elevação e giro da lança • Chave de registro da condição de trabalho • Raio de trabalho / ângulo da lança / ponta da lança / função predefinida de alcance da rotativa • Lâmpada de advertência externa • Função Tara • Pressão do óleo hidráulico principal • Monitor de consumo de combustível • Indicador de rotação do tambor (tipo sonoro e visual) guincho principal e auxiliar • Indicador sobre pneus
ESTABILIZADORES	4 estabilizadores hidráulicos, viga e macaco. Cilindros do macaco vertical equipado com válvula de retenção integral. Cada macaco e viga do estabilizador é controlado fora da cabine.
Largura estendida	Máx. ... 4.700 mm, Int. ... 4.300 mm, 3.500 mm, 2.500 mm Mín. ... 1.640 mm, Tamanho da sapata (diâmetro)... 350 mm
TRANSPORTADOR	Motor traseiro, direção pela direita, seleção do tipo de tração por chave manual. Tração dianteira 4 x 2, tração dianteira e traseira 4 x 4.
MOTOR	Modelo... Mitsubishi 4M50-TLC1B 4M50-TLE3A Tipo 4 ciclos, turbo, com after cooler, motor a diesel, diesel de injeção direta. Cilindrada... 4,90 litros Diâmetro x curso ...114 mm x 120 mm Potência máx. ...129 kW a 2.700 min ⁻¹ {rpm} Torque máx. ... 529 N•m a 1.600 min ⁻¹ {rpm}
TRANSMISSÃO	Transmissão totalmente automática controlada eletronicamente.
DIREÇÃO	Direção hidráulica controlada pelo volante. 4 modos de direção disponíveis: 2 rodas dianteiras, 2 rodas traseiras, 4 rodas coordenadas e 4 rodas caranguejo.
SUSPENSÃO	Dianteiro: Molas de lâminas semielípticas com dispositivo de travamento hidráulico. Traseiro: Molas de lâminas semielípticas com dispositivo de travamento hidráulico.
PNEUS	275/80R22.5
CAPACIDADE DO TANQUE DE COMBUSTÍVEL	189 litros



Lifting your dreams

GUINDASTE TERRENO ACIDENTADO

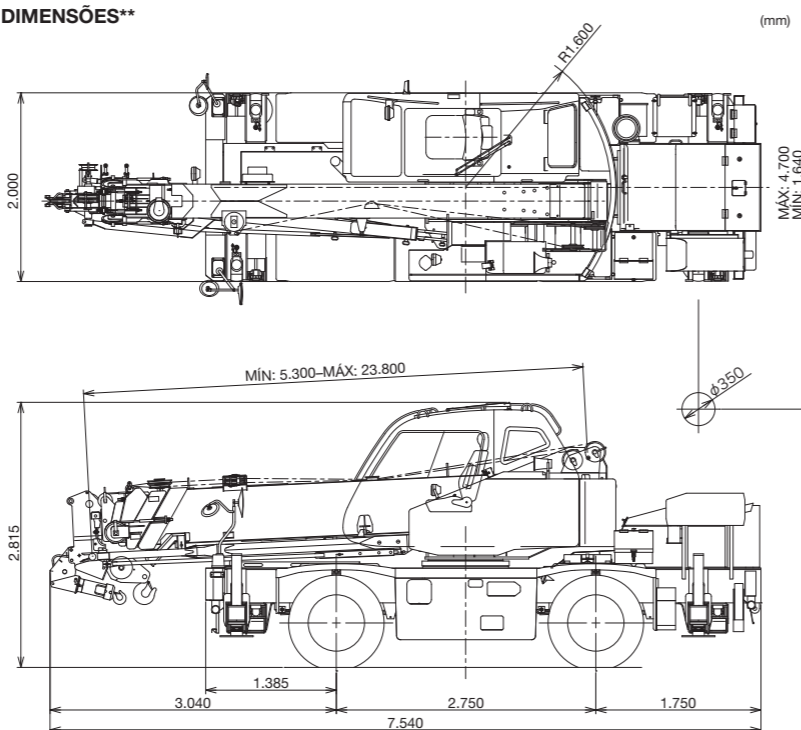
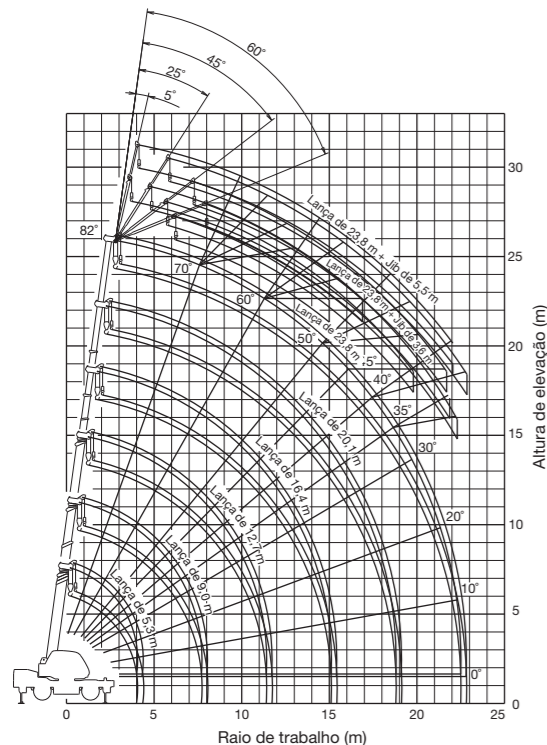
GR-150XL

13,6 TON MÉTRICAS

GUINDASTE TERRENO ACIDENTADO

FAIXA DE TRABALHO

DIMENSÕES**



**Nestas visualizações externas, poucos equipamentos são incluídos.
Nota: Algumas especificações estão sujeitas a alterações.



*GR-150XL:
Alta tecnologia e qualidade da qual estamos orgulhosos!*



TADANO LTD. (Divisão de vendas internacional)
4-12, Kamezawa 2-chome, Sumida-ku Tokyo 130-0014, Japan
Telefone: +81-3-3621-7750 Fax: +81-3-3621-7785
http://www.tadano.com/ E-mail: info@tadano.com



TADANO BRASIL EQUIPAMENTOS DE ELEVAÇÃO LTDA.
Avenida Angélica 2491 - Conjunto 77
São Paulo - SP - CEP 01227-200
Telefone: +55 (11) 4772-0222
Website: br.tadano.com
Vendas: sales.tbl@tadano.com
Pós-vendas: customersupport.tbl@tadano.com

GR-150XL-2-P-19-8-003-E86-596-A
Impresso no Japão

Guindaste pequeno, alta potência.

Um recurso interessante desse guindaste é seu tamanho compacto. Ele também tem alta capacidade de içamento e a lança mais longa em sua categoria.



GUINDASTE TERRENO ACIDENTADO GR-150XL

Benefícios do GR-150XL

Compacto e muito fácil de manobrar para que os operadores concluem o trabalho de forma mais eficiente se comparados com outros modelos alternativos mais robustos.

- Fácil aproximação e entrada em áreas restritas e confinadas
- Configuração rápida
- Estabilizadores assimétricos oferecem facilidade de patolamento e segurança no trabalho
- Custos de transporte reduzidos



GUINDASTE TODO TERRENO

GUINDASTE TERRENO ACIDENTADO
GR-150XL

Transportador

Os dispositivos de segurança substanciais possibilitam excelente capacidade de operação.

Visualização desobstruída durante a condução

A lança inclinada para baixo melhora a visualização frontal e lateral. Uma câmera e um monitor de visão frontal também melhoram a visibilidade do condutor.



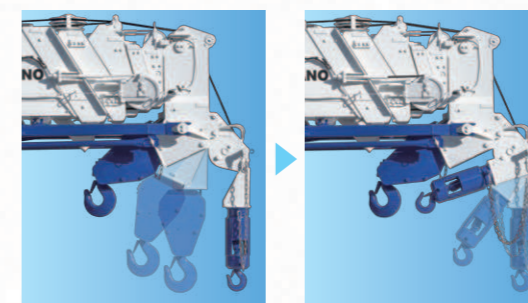
Monitor de visão frontal



Câmera frontal

Armazenamento dos ganchos

O sistema de acondicionamento dos ganchos torna o trabalho mais eficiente.



Novo design do farol.

Novo design do farol.

São equipados com faróis halogênicos.



EQUIPAMENTO OPCIONAL

Farol com lâmpada de xenon

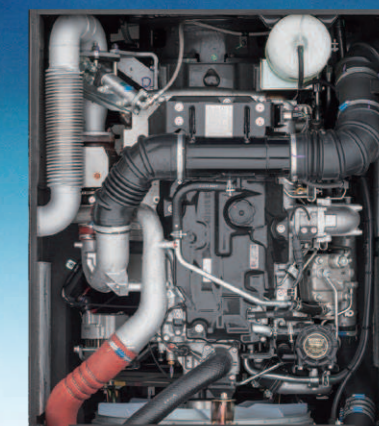
Suspensão

Molas de lâminas semielípticas com dispositivo de travamento hidráulico.

Velocidade rápida de deslocamento

Velocidade máx. de deslocamento: 49 km/h

Motor de alta performance



Mitsubishi 4M50-TL

4 ciclos, turbo alimentado e com resfriamento posterior.

Potência máx.: 129 kW a 2.700 min⁻¹ {rpm}

Torque máx.: 529 N·m a 1.600 min⁻¹ {rpm}

Alta capacidade de manobras

O transportador compacto pode ser facilmente manobrado em espaços estreitos.

Comprimento total: aprox. 7.540 mm

Largura total: aprox. 2.000 mm

Altura total: aprox. 2.815 mm

Raio de giro mín*: 3,8 m (direção em 4 rodas)

6,5 m (direção em 2 rodas)

*Com pneus 275/80R22.5





Guindaste

A lança mais longa e a maior capacidade de içamento de sua classe!

Conforto do operador

A cabine do guindaste fornece maior conforto e oferece ao operador um ambiente propício de trabalho.



Capacidade do guindaste: 13.600 kg a 1,52 m

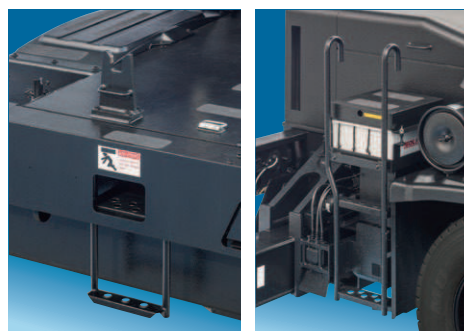
Lança longa de 6 seções: 5,3 m a 23,8 m

Jib de 2 estágios: 3,6 m / 5,5 m

Altura de elevação máxima: 24,5 m (lança)
30,0 m (jib)

Raio de trabalho máximo: 22,5 m (lança)
23,2 m (jib)

Degraus e corrimãos mais largos



Acesso dianteiro

Acesso traseiro

Jib com balanço inferior

Dois estágios sob o balanço do jib tornam possível a instalação em espaços estreitos.



Instalação do jib

HELLO-NET Novo

O sistema HELLO-NET é usado para monitorar a atividade do guindaste diretamente a partir de seu computador ou dispositivo móvel. É possível visualizar o histórico de trabalho, os dados de posição da máquina e as informações de manutenção. O HELLO-NET conta com avançado suporte ao cliente entre o local dos proprietários e o Grupo TADANO.



Nota: A disponibilidade do HELLO-NET varia de acordo com a situação. Para mais detalhes, entre em contato com seu distribuidor ou nossa equipe de vendas responsável.

Características ecológicas

Sistema Eco-modo

O sistema reduz o consumo de combustível e emissões de CO₂ durante a operação do guindaste.



Sistema de monitoramento de combustível

O sistema monitora o consumo de combustível constantemente na tela AML.



Durante a operação do guindaste Durante o deslocamento

Indicador de momento de carga [AML-C]



O AML-C da Tadano é fácil de usar, possui um projeto inovador, exibe informações importantes para o operador e permite a programação de um ambiente de trabalho personalizado. Por exemplo, o AML-C mostra o ângulo da lança, comprimento da lança, o raio de trabalho, pressão de operação do cilindro de elevação, a largura de extensão dos estabilizadores, posição de giro, capacidade nominal de içamento e carga de içamento presente. Esses recursos permitem que o AML-C troque facilmente de operação de içamento sem ter que mudar ou inserir novos códigos para fazer o içamento. Os recursos de segurança do AML-C fornecem ambos: avisos sonoros e visuais. Quando uma operação se aproxima do limite de carga, a função de redução e parada da Tadano é acionada para evitar sobrecargas.



Lâmpada AML

Controle de largura de extensão assimétrica do estabilizador

Quando o guindaste é operado com os estabilizadores estendidos de forma assimétrica, o AML-C detecta a largura de extensão de todos os estabilizadores do guindaste (à frente, atrás, esquerda e direita) para medir a capacidade máxima de trabalho em cada área.

Quando a lança gira da área de maior comprimento dos estabilizadores até uma área com os estabilizadores menos estendidos, o AML-C detecta este movimento e exibe a capacidade máxima de acordo com a largura de extensão de cada um dos estabilizadores e para o movimento lentamente antes de atingir a capacidade máxima. A função de redução e parada do AML-C vai ajudar a minimizar qualquer risco de segurança, mesmo nos casos de erro do operador.

