

Serienummer

377073

Bouwjaar

2008

Kraangroep : 3 vlgs. NEN 2018

Lastspectrum : 2 vlgs. NEN 2018

Gebruiksklasse : A vlgs. NEN 2018

Stabiliteit : vlgs. NEN 2022

Kraankengetal

70 tm

Max. last

7,5 ton

Max. vlucht bij max. last

10,4 m

Max. ton-meter cap.

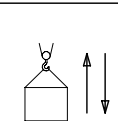
78 tm

Max. Gieklengte

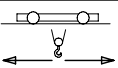
33 m

Snelheden

Horizontaal / 30° getopt



m/min	kg
18	7500
27	3750
36	1875
60	0

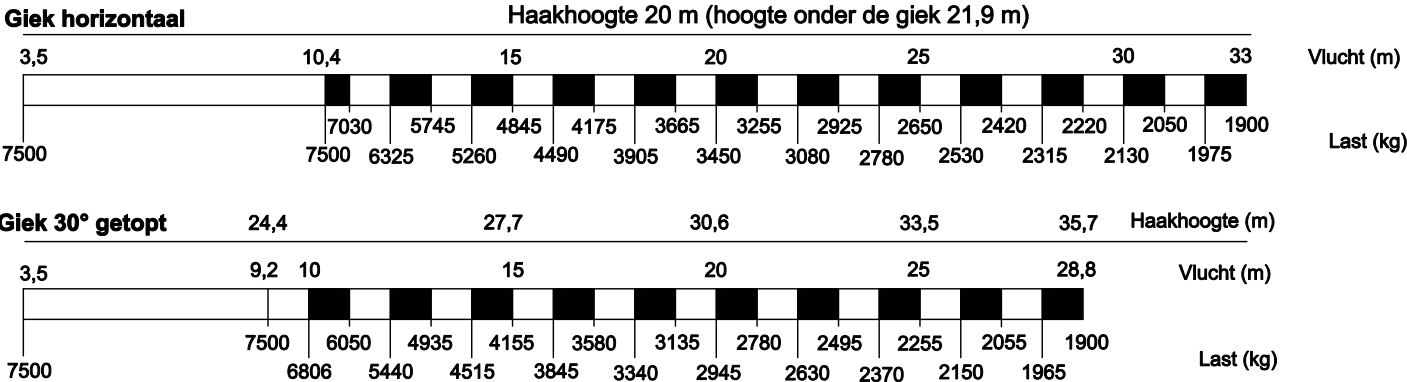


0 - 70 m/min

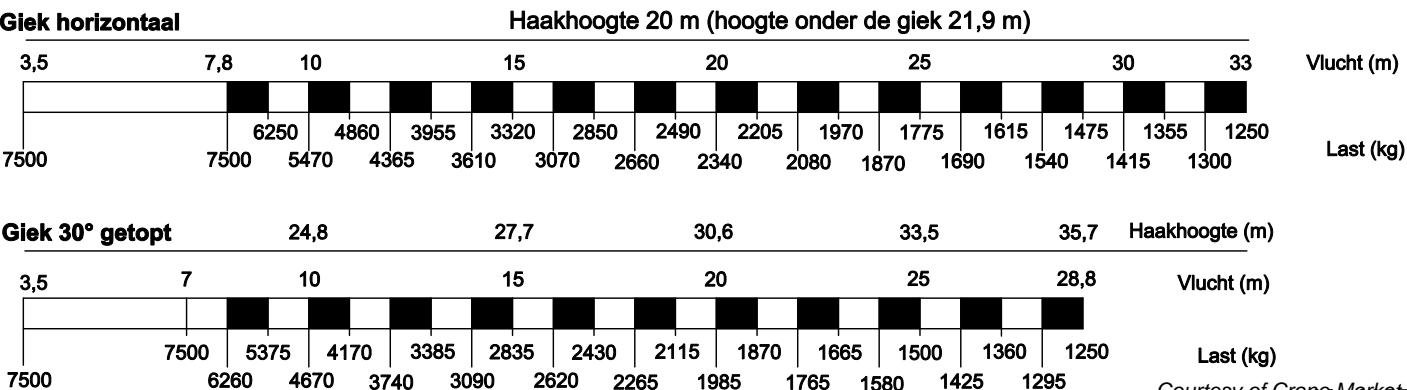


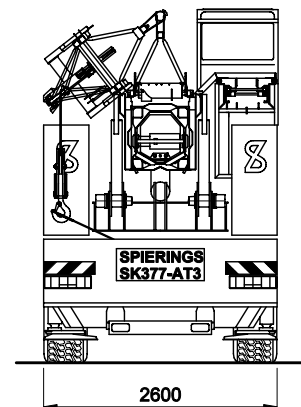
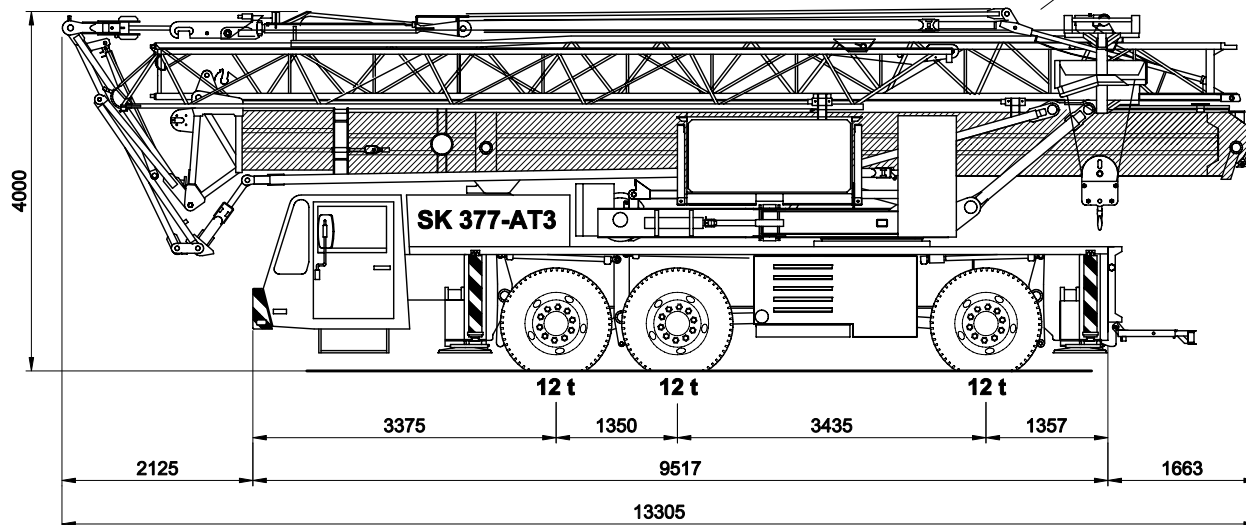
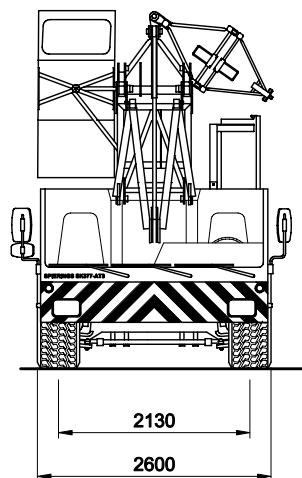
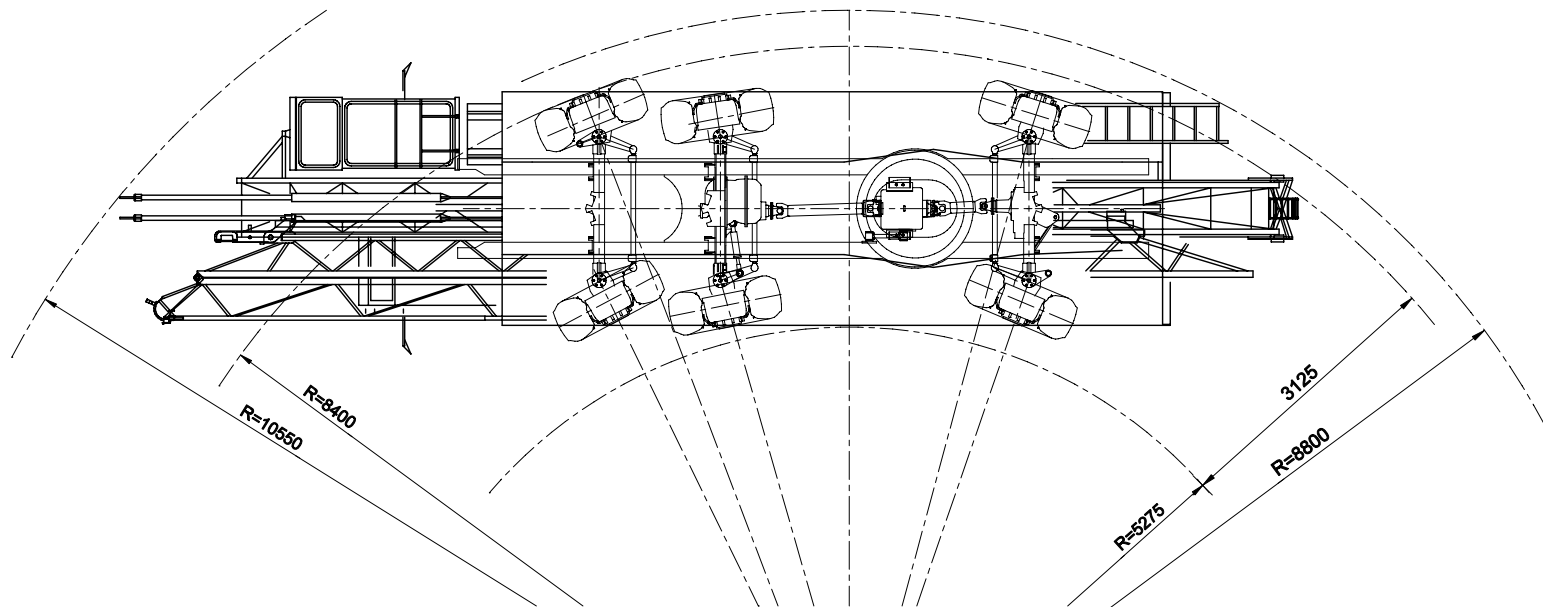
0 -1 omw/min

HIJSTABEL Afstempeling 6,90 m x 6,40 m



HIJSTABEL Afstempeling 6,90 m x 4,80 m





Totaal gewicht 36000 kg

SPIERINGS HYDRAULISCHE VOUWKRAAN SK377-AT3

SPIERINGS
MOBILE CRANES

Merwedestraat 15
5347 KZ Oss NL
Tel. +31 (0)412-626964
Fax +31 (0)412-645299
www.spijerscranes.com

Courtesy of Crane Market

SPIERINGS

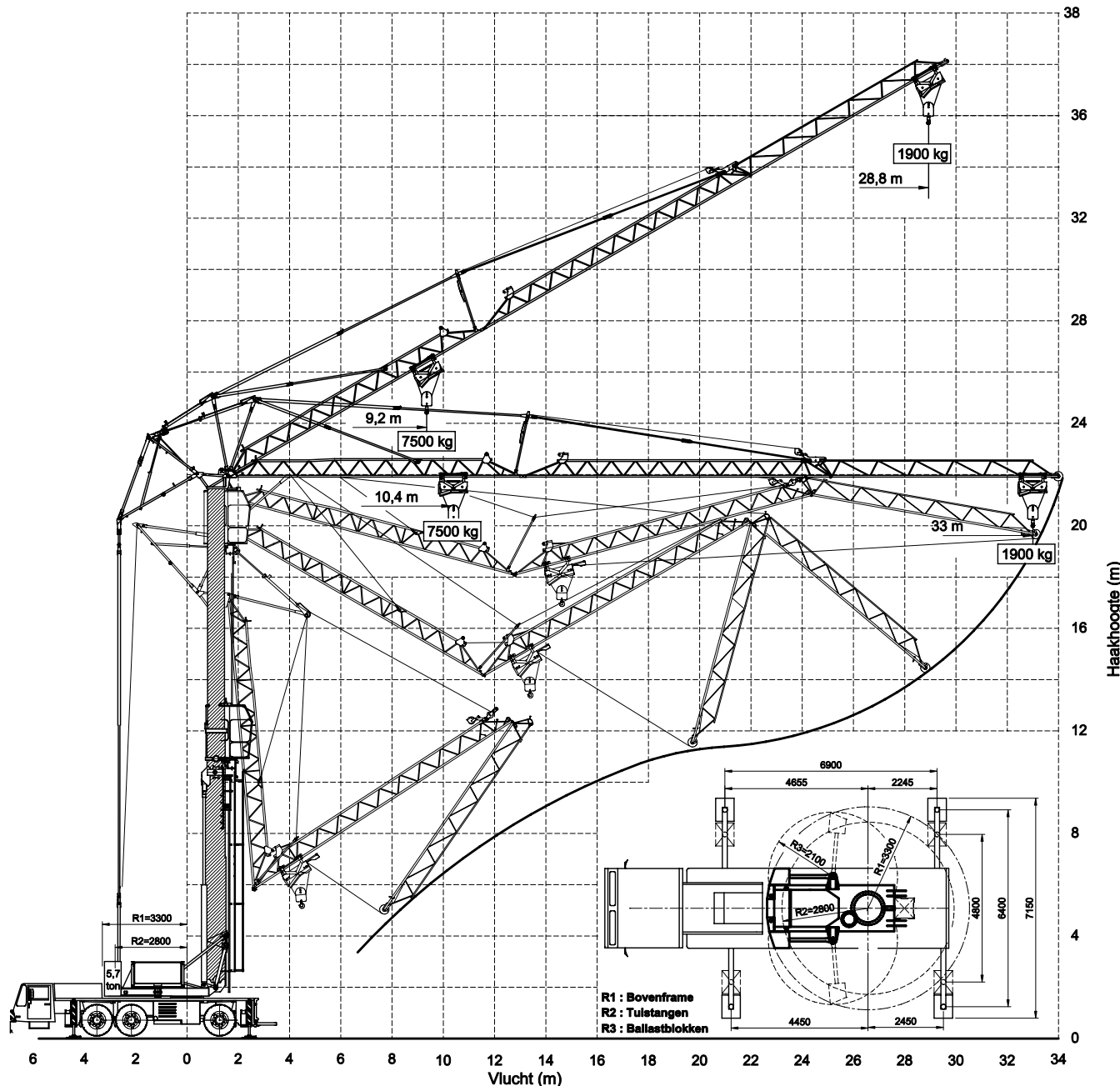
HYDRAULISCHE VOUWKRAAN

SK 377-AT3

377073

Opbouwschema van de kraan

Max. stempeldruk : 300 kN
 Afm. voetplaat : 750x600 mm
 Bodemdruk : 0,67 N/mm²
 Giek uitvouwbaar in elke richting (360°)
 30° Toppen mogelijk vanuit kraankabine
 of via de afstandsbediening



SPIERINGS
MOBILE CRANES

Merwedestraat 15
 5347 KZ Oss NL
 Tel. +31 (0)412-626964
 Fax +31 (0)412-645299
www.spieringscranes.com

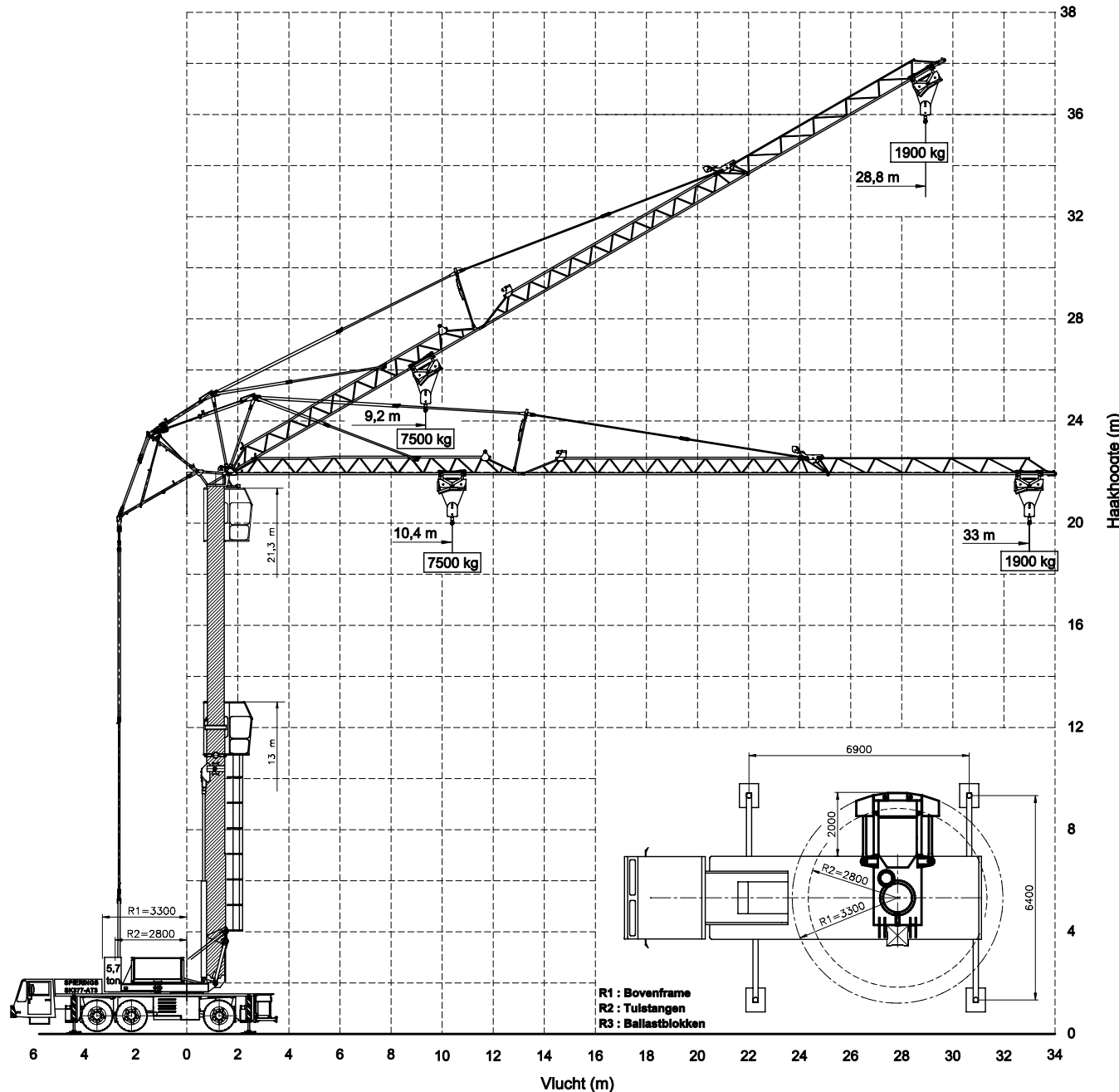
SPIERINGS

HYDRAULISCHE VOUWKRAAN

SK 377-AT3

377073

Hijsspecificaties
Afstempeling: 6,90 m x 6,40 m



SPIERINGS
MOBILE CRANES

Merwedestraat 15

5347 KZ Oss NL

Tel. +31 (0)412-626964

Fax +31 (0)412-645299

www.spierscranes.com

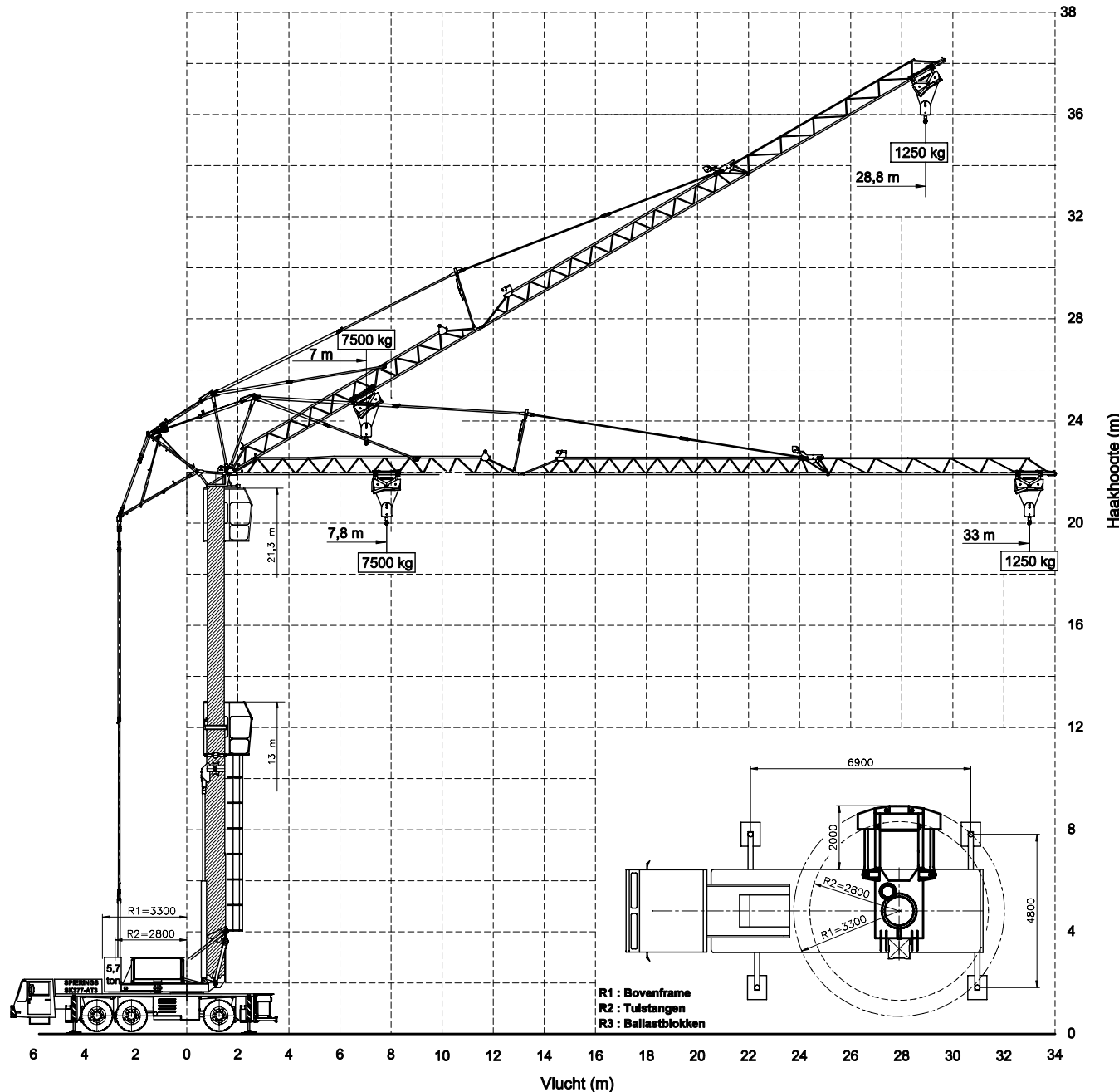
SPIERINGS

HYDRAULISCHE VOUWKRAAN

SK 377-AT3

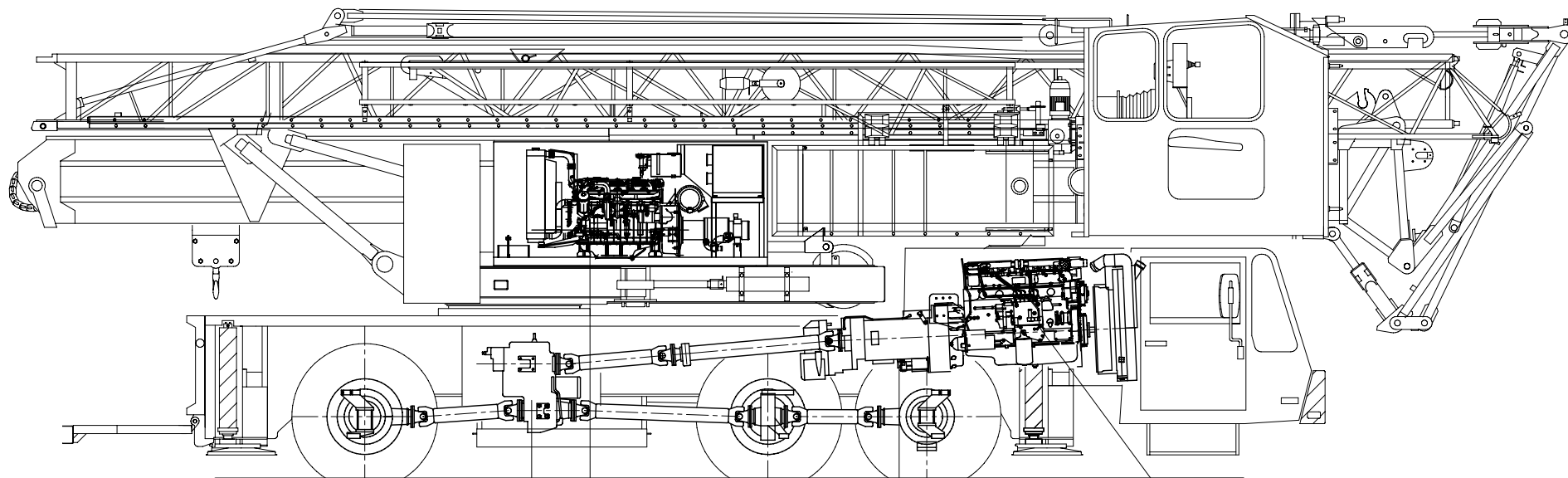
377073

Hijsspecificaties
Afstempeling: 6,90 m x 4,80 m



SPIERINGS
MOBILE CRANES

Merwedestraat 15
 5347 KZ Oss NL
 Tel. +31 (0)412-626964
 Fax +31 (0)412-645299
www.spieringscranes.com



As 3

Tussenbak:

STEYR VG1600/396

Wegversnelling $i=0,89$

Terreinversnelling $i=1,54$

As 2

Bovenmotor:

John Deere 4045HF475

Vermogen: 129 kW (2200 tpm)

Koppel: 700 Nm (1400 tpm)

As 1

Versnellingsbak:

ZF 16S151

Handgeschakeld

met luchtbekrachtiging

+ drogeplaat koppeling

Motor :

Euro IV

DAF: PR 265 (9,2 ltr)

Vermogen: 265 kW (2200 tpm)

Koppel: 1450 Nm (1700 tpm)

As 1 : gestuurd en aangedreven ($i=7,29$)

As 2 : gestuurd, niet aangedreven

As 3 : gestuurd en aangedreven ($i=7,29$)

Iedere as heeft twee stuurbekrachtigingscilinders

Vering van de truck: hydro-pneumatisch op alle assen, slag veercil. : 247mm

Banden : 445/75 R22,5

Max. snelheid voertuig : 85 km/uur

Min. snelheid (dieselmotor 1000 tpm) : 1,8 km/uur

Totaalgewicht : 36000 kg

AANDRIJFLIJN SPIERINGS VOUWKRAAN **SK377-AT3**

SPIERINGS
MOBILE CRANES

Merwedestraat 15

5347 KZ Oss NL

Tel. +31 (0)412-626964

Fax +31 (0)412-645299

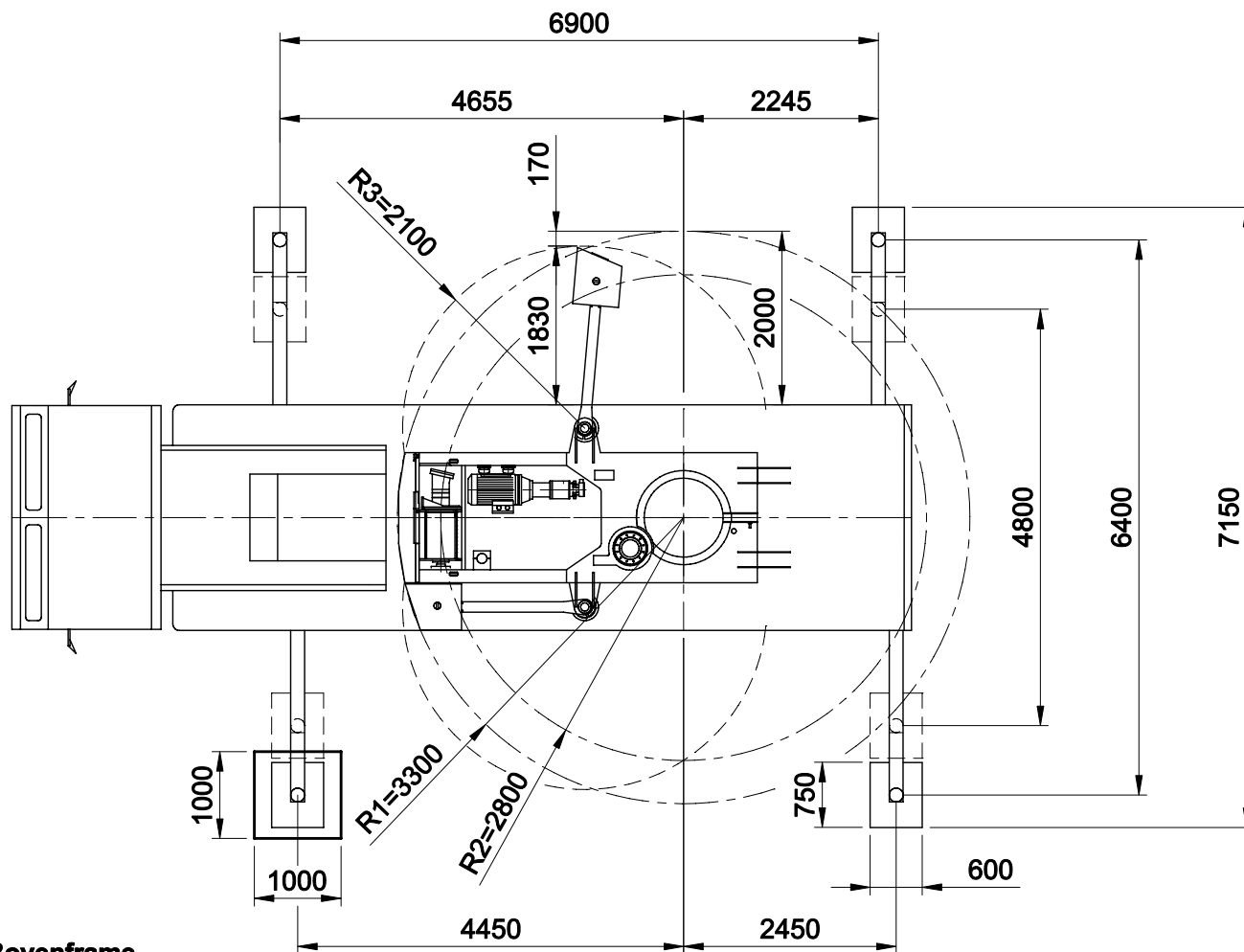
www.spieringscranes.com

SPIERINGS

HYDRAULISCHE VOUWKRAAN

SK 377-AT3

377073



R1 : Bovenframe
R2 : Tuistangen
R3 : Ballastblok

Overzicht afstempeling

Max. stempeldruk	300 kN
Afm. voetplaat	750x600 mm
Bodemdruk	0,67 N/mm ²
Afm. onderlegplaat	1000x1000 mm
Oppervlak	1,00 m ²
Bodemdruk	0,30 N/mm ²

SPIERINGS
MOBILE CRANES

Merwedestraat 15
 5347 KZ Oss NL
 Tel. +31 (0)412-626964
 Fax +31 (0)412-645299
www.spieringscranes.com