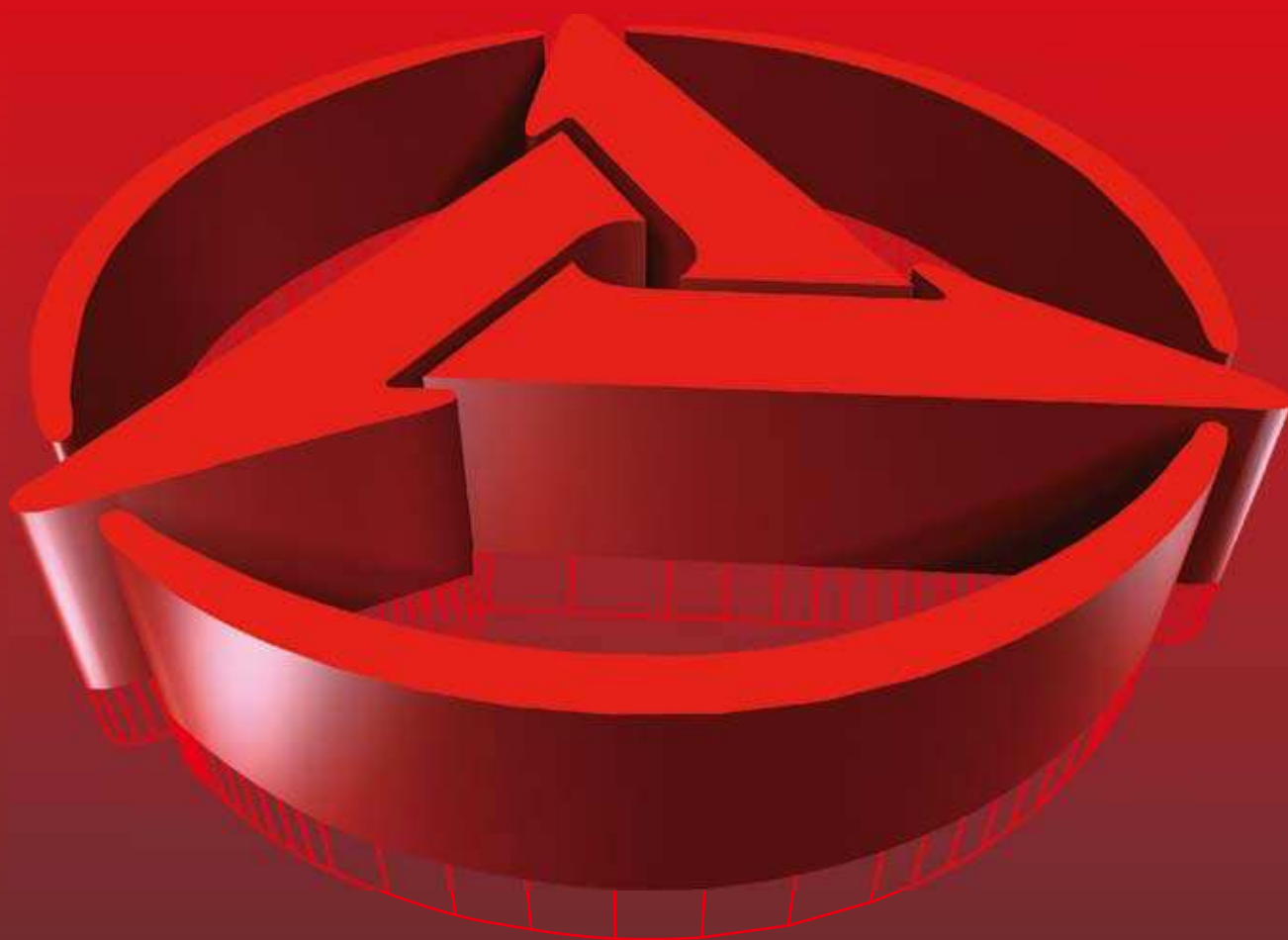




SANY

STC500E汽车起重机



55t

最大额定起重能力55T，最小工作幅度3.0m

主臂全伸长42.5m，最大起吊高度42.8m，起重臂采用高强度结构钢制作，大圆弧六边形截面

两室经过精心设计，造型优美，采用先进的模压、电泳工艺，全英文红色之星涂装

半宽驾驶室、欧Ⅲ排放发动机

42.5m

采用三一自主开发的负荷传感加恒功率控制液压系统，降低系统能耗

采用三一自主开发具有自主知识产权的工程机械专用控制器，内置世界顶尖的PHILIPS32位CPU，控制精确、可靠性高

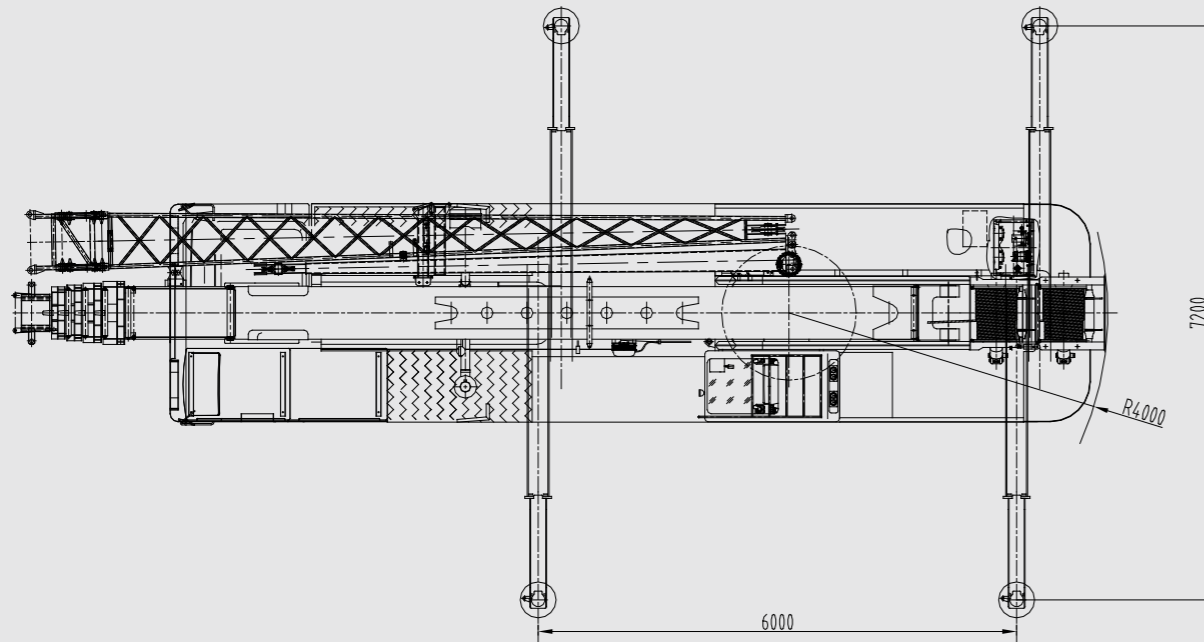
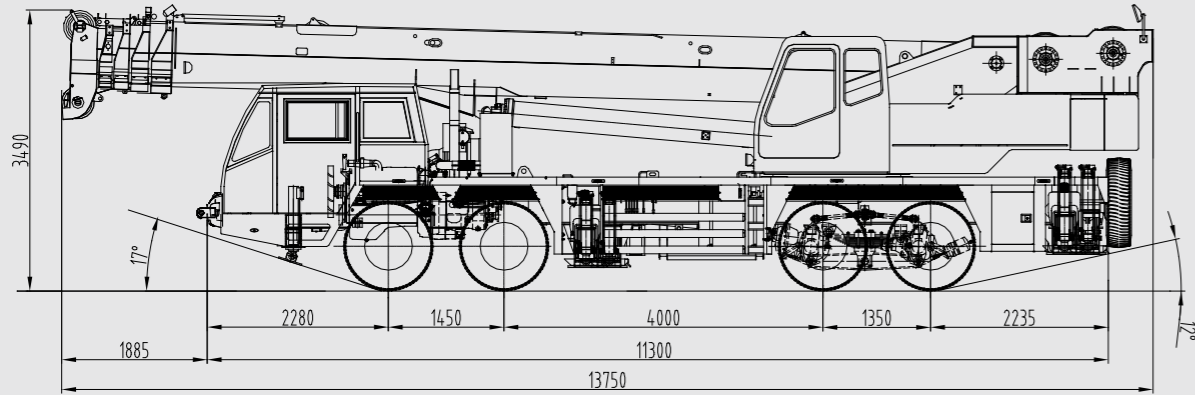
全面的吊重力矩保护、高度限位与报警功能，为作业提供可靠的安全保护

42.8m

液压泵、马达、阀等主要液压元件采用美国Parker、Rexroth等国际知名品牌。真彩液晶显示器，内置日本原装SHARP高

清晰显示屏、丹麦DANFOSS压阻式压力传感器和美国SUNS高度限位器





主要技术参数表

项目	单位	参数	
尺寸参数	整机全长	mm 13750	
	整机全宽	mm 2750	
	整机全高	mm 3490	
	轴距	第一、第二轴距	mm 1450
		第二、第三轴距	mm 4000
		第三、第四轴距	mm 1350
轮距	一、二轮轮距	mm 2255	
	三、四轴轮距	mm 2048	
重量参数	整机总质量	kg 42900	
	载荷	一、二轴负荷	kg 16900
		三、四轴负荷	kg 26000
动力参数	发动机型号	上柴SC9DF32003 潍柴WP10.336 东风康明斯ISLe310 30	
	发动机最大功率	上柴SC9DK32003	Kw/rpm 235/2200
		潍柴WP10.336	247/2200
		东风康明斯ISLe310 30	228/2200
	发动机最大输出扭矩	上柴SC9DK32003	N.m/rpm 1250/1400
		潍柴WP10.336	1250/1000 - 1500
东风康明斯ISLe310 30		1200/1200 - 1400	
行驶参数	最高行驶速度	Km/h 75	
	转弯半径	最小转弯半径	m 11
		臂头最小转弯半径	m 14.5
	最小离地间隙	mm 243	
	接近角	° ≥17	
	离去角	° ≥12	
	制动距离(车速为30km/h)	m ≤10	
	最大爬坡度	% 35	
	百公里油耗	l ≤45	
主要性能参数	最大额定总起重量	t 55	
	最小额定幅度	m 3	
	转台尾部回转半径	m 3.9	
	最大起重力矩	基本臂	kN.m 1788.5
		最长主起重臂	kN.m 840.8
		最长主起重臂+副起重臂	kN.m 318
	支腿跨距(横向×纵向)	m 7.2×6.0	
	起升高度	基本臂	m 11.8
		最长主起重臂	m 42.8
		最长主起重臂+副起重臂	m 58.8
起重臂长度	基本臂	m 11.5	
	最长主起重臂	m 42.5	
	最长主起重臂+副起重臂	m 58.5	
副起重臂安装角	° 0、15、30		
工作速度参数	主卷扬单绳最大速度(空载)	m/min 130	
	副卷扬单绳最大速度(空载)	m/min 130	
	起重臂全伸/缩时间	s 120/100	
	起重臂全起/落时间	s 80/60	
	回转速度	r/min 0~2.0	
	水平支腿全伸/缩时间	s 38/20	
	垂直支腿全收/放时间	s 35/15	

技术描述/底盘

1 驱动

8×4

2 车架

整体焊接体，选用高强度钢板

4 发动机

SC9DF320Q3上柴发动机：
转速2200rpm时，额定功率235kW
WP10.336潍柴发动机：
转速2200rpm时，额定功率247kW
ISLe310 30东风康明斯发动机：
转速2200rpm时，额定功率228kW
燃油箱容量300L

3 支腿

H型布置，全液压控制，分横向、纵向两级，各支腿可独立动作；可选配支腿垫板，四块总重量2T

5 传动系统

采用带全同步器的9档变速箱，传动轴万向节采用端面齿结构

6 车轮和轮胎

12个车轮，1个备胎，轮胎规格12.00R20-20PR

9 车轴

1, 2
转向轴

3, 4
驱动轴

7 转向系统

采用带机械转向限位的单回路液压助力式转向系统

10 悬挂系统

1、2轴悬架系统为钢板弹簧非平衡悬架，3、4轴悬架系统为钢板弹簧两桥平衡悬架

8 电气系统 24V系统电压， CAN总线

24V
CAN总线

11 驾驶室

半宽驾驶室，采用人体工程学原理设计，方向盘可调节高度，视野开阔

12 制动系统

采用气压制动。由脚踏板操纵的双回路行车制动；由手制动手柄操纵的驻车制动和应急制动，并配有排气制动

13 下车液压系统

采用定量齿轮油泵控制水平支腿和垂直支腿的伸缩

技术描述/上车

1 操作室

置于转台一侧，整体框架由耐腐蚀钢板制成，配置全覆盖软化内饰，可调节式座椅，让操作者操作舒适、放松

2 主臂

五节、部分同步伸缩起重臂，六边形截面；伸缩机构由两个油缸和绳排组成，油缸上装有平衡阀

3 配重

3.5T，通过螺栓固定在转台上

4

上车液压系统

采用负荷传感控制加恒功率控制轴向柱塞变量泵。能实现速度比例调节和功率适应调节，能根据负载情况合理的自动调节油泵，合理利用功率。并且速度控制不依靠节流实现，减少了能量浪费

5

安全装置

彩色液晶显示屏，集中显示力矩百分比，吊钩负载，额定负载，臂长，角度，起升高度等参数；系统内置载荷表以及作业参数设置，具备安全限制保护功能

6

主卷扬

定量柱塞马达，液压制动系统，装有平衡阀；单绳最大速度130m/min，钢丝绳长220m

7

副卷扬

定量柱塞马达，液压制动系统，装有平衡阀；单绳最大速度130m/min，钢丝绳长130m

8

变幅

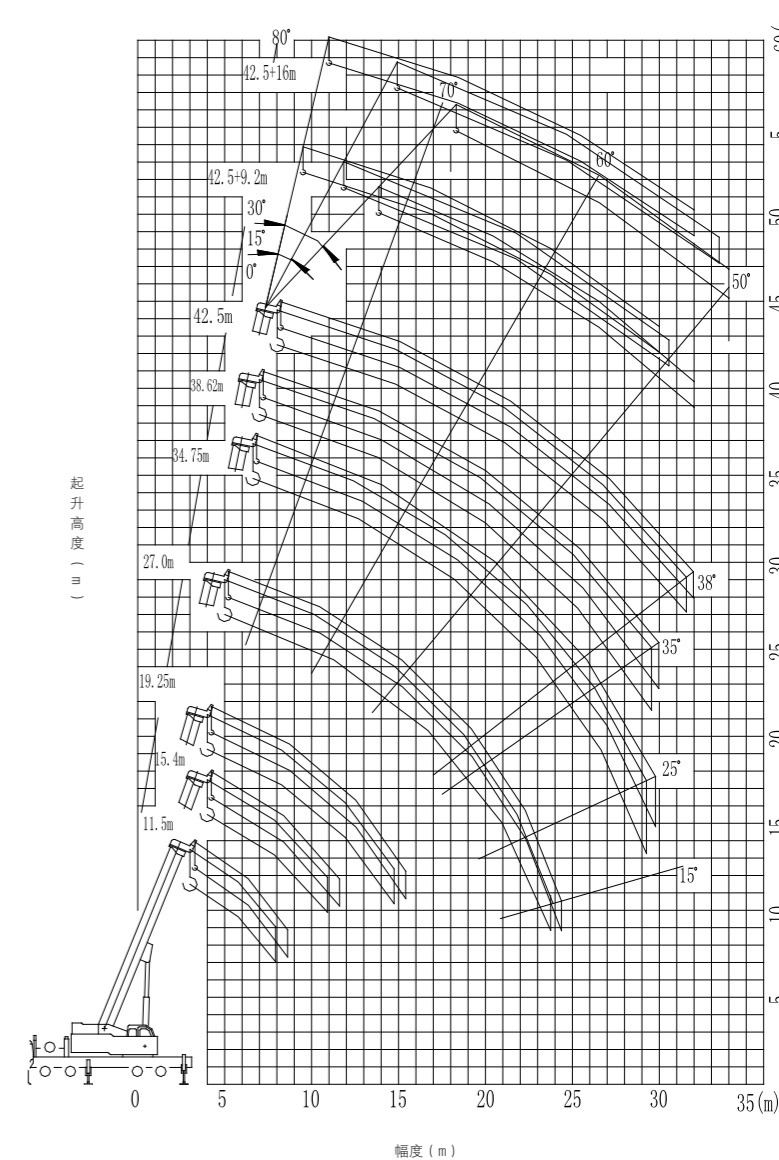
自重落幅控制

9

回转装置

定量柱塞马达、减速机组成的回转系统，最大回转速度2.0r/min

STC500E起升高度曲线图



主臂起重性能表

单位:kg

工作幅度	支腿全伸后方和侧方作业										
	11.5m	15.4m	19.25m		27.0m		34.75m		38.62m		42.5m
3.0	55000	40000	32000	21500							
3.5	50500	40000	32000	21500							
4.0	44600	40000	32000	21500							
4.5	40000	36000	31000	21500	21000	15000					
5.0	36200	33200	29000	20000	21000	15000					
5.5	32000	30000	27500	19000	21000	14500					
6.0	28000	27500	25700	18100	21000	13700	14000	9000			
6.5	25800	25500	23900	17500	19500	12800	14000	9000			
7.0	23500	23200	21500	17000	18000	12100	14000	9000	11500	9000	
7.5	21400	21200	18600	16200	16800	11500	13500	8500	11500	9000	
8.0	19500	19300	16800	15600	15800	11000	12700	8500	11000	9000	9000
9.0	15300	15000	13500	13800	14000	10000	11700	7800	10500	8500	8500
10.0		11700	10300	12000	12000	9000	10700	7100	10000	8000	8500
11.0		9500	8700	10600	9900	8200	8900	6400	9000	7500	7800
12.0		7700	7200	8700	8300	7500	8300	5800	8000	7000	7000
14.0			4900	6400	5900	6100	6200	5000	6300	5900	6000
16.0			3400	4600	4300	5000	4700	4400	4900	5000	5200
18.0					3100	4100	3600	3800	3800	4000	4200
20.0					2200	3000	2800	3200	2900	3500	3100
22.0					1600	2300	1900	2700	2200	2800	2500
24.0					1100	1800	1500	2400	1700	2100	1800
26.0							1000	1900	1200	1650	1350
28.0							700	1500	850	1300	950
30.0							400	1000	500	900	700
32.0								800		600	400
34.0										350	

伸缩条件 (%)

伸缩模式	I, II	I	I	II	I	II	I	II	I	II	I, II
二节臂	0	50	100	0	100	0	100	0	100	50	100
三节臂	0	0	0	33	33	66	66	100	83.3	100	100
四节臂	0	0	0	33	33	66	66	100	83.3	100	100
五节臂	0	0	0	33	33	66	66	100	83.3	100	100
钢丝绳倍率	12	10	8		6		4		3		3

副臂起重性能表

单位:kg

主臂工作角度	支腿全伸后方和侧方作业					
	42.5+9.2m 副臂			42.5+16m 副臂		
	0°	15°	30°	0°	15°	30°
78°	3500	2400	2000	2400	1450	1000
77°	3200	2300	1900	2400	1400	1000
75°	3000	2200	1800	2300	1300	950
73°	2700	2000	1700	2000	1200	850
71°	2500	1800	1600	1800	1100	850
68°	2200	1700	1400	1500	1000	800
66°	2000	1500	1300	1300	950	760
63°	1800	1400	1100	1100	850	720
61°	1500	1200	950	950	750	650
58°	1100	950	750	650	600	550
56°	700	650	550	500		
最小仰角	55°					

说明:

- 表中给定数值是在平整坚固的地面上，整机调平状态下起重机的额定起重重量。粗实线以上数值由起重机强度决定，粗实线以下数值由起重机稳定性决定。
- 表中工作幅度是指吊载后的实际幅度。
- 稳定性决定的额定载荷数值的确定遵循ISO 4305。
- 表中额定起重重量包括起重钩(主起重钩重610kg，副起重钩重90kg)和吊具的重量。
- 打开好第五支腿时，表中数值适用于全方位(360°)作业。
- 使用臂尖滑轮时额定起重重量不超过4000kg。若副起重臂处于展开状态，主臂起吊的额定起重重量应减少2300kg。
- 如果实际臂长和幅度介于两个数值之间时，取较长的臂长及较大的幅度所决定的额定起重重量进行起吊作业。

服务



优质服务

三一起重机服务秉承“一切为了客户，创造客户价值”的服务理念，以客户需求为关注焦点，以“真诚、全面、主动、快捷”为工作准则，通过标准化、差异化、超值化的服务实现“超越行业标准、超越客户期望”，引领行业服务潮流。

总体口号

品质改变世界，服务创造价值

服务理念

一切为了客户

服务战略

推出“211”服务承诺，树立行业服务第一品牌地位。

服务目标

服务满意度80分以上，服务承诺指标行业最高，服务资源最丰富。



服务承诺

主动：10000小时内每月主动点检服务一次

真诚：新产品、220T以上产品提供保姆式的特级服务1-3个月

全面：推出预防保全方案

快捷：2小时到达，24小时完工



服务网点

全球200多个国家与地区设有分公司，办事处已超过300个。国内有27个分公司，147个办事处。

全球设立了400多个配件仓库，其中国内有270余个，形成了总部仓库、区域中心仓库、二级仓库的三级配件供应保障体系，全球储存了价值5亿多元、6万余种零配件供用户选择，充分保证用户对配件的需求。

响应速度

1、服务工程师接到服务信息后5分钟联系客户，第一时间出发或电话向客户说明处理措施。



- 2、从接到服务信息起至到达故障现场的时间：市区内不超过2小时，跨地区不超过8小时（西北地区跨地区不超过16小时）。
- 3、服务工程师24小时待命制。
- 4、故障未处理完毕，服务工程师不能离开现场，离开现场需客户许可。

配件供应

- 1、当地仓库有货，市区内2小时，省内500公里以内最迟8小时，500-1000公里最迟12小时，1000公里以上最迟24小时；跨省24小时（慢流件除外）；
- 2、当地仓库无货而公司有货，最迟24小时到达（慢流件除外）。

服务热线

全球统一售后服务热线4008878318



型谱

• 汽车起重机



QY20C

最大额定起重重量：20t
 主臂：4节臂，10.5~32.55m延伸臂
 底盘：6×4×2



QY50C

最大额定起重重量：55t
 主臂：5节臂，11.5~42.5m延伸臂
 底盘：8×4×4



QY100

最大额定起重重量：100t
 主臂：5节臂，13.5~52m延伸臂
 底盘：12×6×8



STC200

最大额定起重重量：20t
 主臂：4节臂，10.5~32.55m延伸臂
 底盘：6×4×2



STC250H

最大额定起重重量：25t
 主臂：5节臂，10.5~39.5m延伸臂
 底盘：6×4×2



QY25C

最大额定起重重量：25t
 主臂：4节臂，10.65~33.5m延伸臂
 底盘：6×4×2



STC75

最大额定起重重量：75t
 主臂：5节臂，11.8~45m延伸臂
 底盘：8×4×4



QY130

最大额定起重重量：130t
 主臂：6节臂，13.3~60m延伸臂
 底盘：12×6×8



STC250

最大额定起重重量：25t
 主臂：4节臂，10.65~33.5m延伸臂
 底盘：6×4×2



STC500

最大额定起重重量：55t
 主臂：5节臂，11.5~42.5m延伸臂
 底盘：8×4×4



STC500E

最大额定起重重量：55t
 主臂：5节臂，11.5~42.5m延伸臂
 底盘：8×4×4



STC1000

最大额定起重重量：100t
 主臂：5节臂，13.5~52m延伸臂
 底盘：12X6X8

• 全地面起重机



QAY220

最大额定起重重量：220t
 主臂：6节臂，13.5m~62m延伸臂
 底盘：10×8×10



SAC2200

最大额定起重重量：220t
 主臂：6节臂，13.5m~62m延伸臂
 底盘：10×8×10

• 越野轮胎起重机



SRC550

最大额定起重重量：55t
 主臂：4节臂，11.25~34.5m延伸臂
 底盘：4×4×4



STC750

最大额定起重重量：75t
 主臂：5节臂，11.8~45m延伸臂
 底盘：8×4×4



STC1300

最大额定起重重量：130t
 主臂：6节臂，13.3~60m延伸臂
 底盘：12×6×8



SAC1800

最大额定起重重量：180t
 主臂：6节臂，13.5m~62m延伸臂
 底盘：10×8×10



SAC12000

最大额定起重重量：1200t
 主臂：8节臂，18.6~102m延伸臂
 底盘：18×8×18



SRC550H

最大额定起重重量：55t
 主臂：5节臂，11.5~42.5m延伸臂
 底盘：4×4×4



三一汽车起重机械有限公司
SANY Mobile Cranes CO.,LTD.

地址：中国湖南长沙金洲开发区

邮编：410600

电话：(86)731-87873131

传真：(86)731-84031999-196

售后服务热线：4008878318

咨询投诉电话：4008879318

邮箱：qzjyx@sany.com.cn

网址：www.sanygroup.com

由于技术不断更新，材料配置和技术规范及产品配置如有更改。图片上的机器可能包括附加设备。本画册仅供参考，以实物为准。