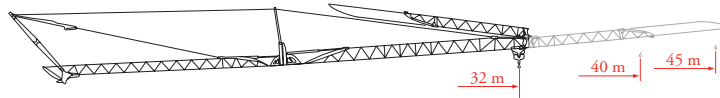


Courbes de charges
Lastkurven
Load diagrams
Curvas de cargas
Curve di carico
Curva de cargas
Диаграммы
грузоподъемностей

MEM 3

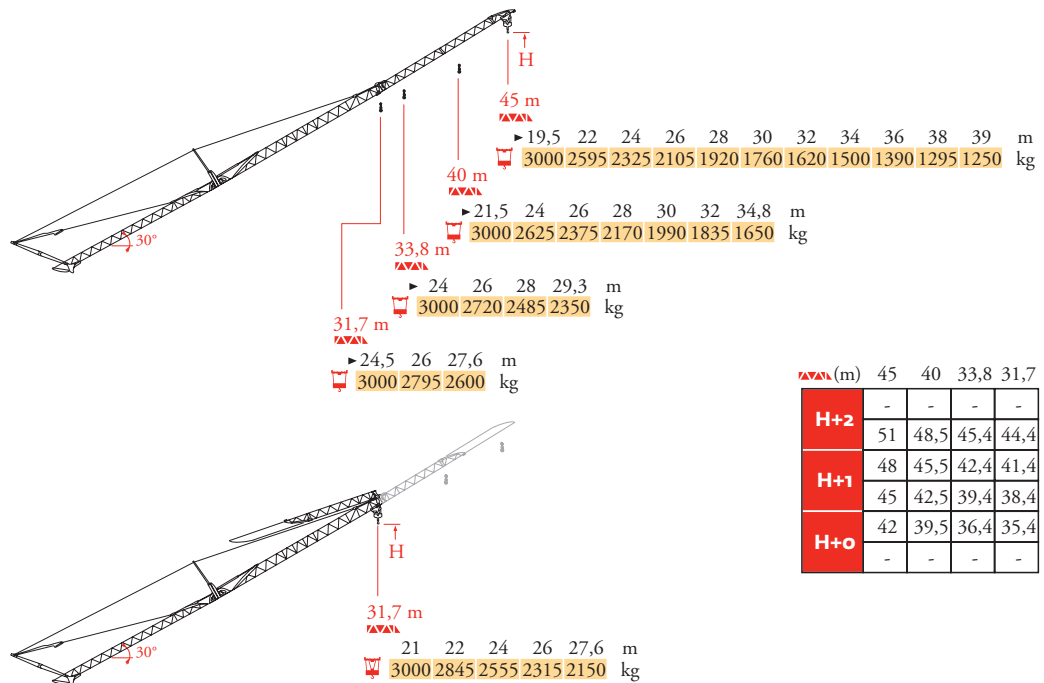
45 m	3,1 ▶	12,7 14 16 18 20 22,4 24 26 28 30 32 34 36 38 40 42 45 m
		6000 5330 4520 3915 3445 3000 2760 2500 2285 2100 1935 1795 1670 1555 1460 1370 1250 kg
40 m	3,1 ▶	13,9 16 18 20 22 24,6 26 28 30 32 34 36 38 40 m
		6000 5045 4375 3850 3430 3000 2805 2565 2355 2180 2020 1885 1760 1650 kg
33,8 m	3,1 ▶	15,4 18 20 22 24 26 27,6 30 32 33,8 m
		6000 4995 4405 3930 3545 3220 3000 2715 2510 2350 kg
31,7 m	3,1 ▶	15,7 18 20 22 24 26 28,1 30 31,7 m
		6000 5110 4505 4020 3625 3295 3000 2780 2600 kg



32 m	3,1 ▶	13,7 16 18 20 22 24,3 26 28 30 32 m
		6000 4985 4320 3805 3390 3000 2770 2530 2325 2150 kg

Flèche relevée
Ausleger in
Steilstellung
Luffing jib
Flecha izada
Braccio impennato
Lança inclinada
Маховая стрела

MEM 3



MEM 3 (m)	45	40	33,8	31,7
H+2	-	-	-	-
H+1	51	48,5	45,4	44,4
	48	45,5	42,4	41,4
H+0	45	42,5	39,4	38,4
	42	39,5	36,4	35,4
	-	-	-	-

- FR**

● Réactions en service
■ Réactions hors service

▲ A vide sans lest (ni train de transport) avec flèche et hauteur maximum.
- DE**

● Reaktionskräfte in Betrieb
■ Reaktionskräfte außer Betrieb

▲ Ohne Last, Ballast (und Transportachse), mit Maximalausleger und Maximalhöhe.
- EN**

● Reactions in service
■ Reactions out of service

▲ Without load, ballast (or transport axes), with maximum jib and maximum height.
- ES**

● Reacciones en servicio
■ Reacciones fuera de servicio

▲ Sin carga, sin lastre, (ni tren de transporte), flecha y altura máxima.
- IT**

● Reazioni in servizio
■ Reazioni fuori servizio

▲ A vuoto, senza zavorra (ne assali di trasporto) con braccio massimo e altezza massima.
- PT**

● Reações em serviço
■ Reações fora de serviço

▲ Sem carga (nem trem de transporte)- sem lastro com lança e altura máximas.
- RU**

● Реакции при работе
■ Реакции в покое

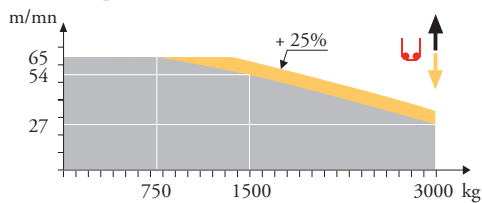
▲ Вес без груза, балласта (или транспортных осей), с максимальной длиной стрелы и максимальной высотой.

Mécanismes
Antriebe
Mechanisms
Mecanismos
Mecanismi
Mecanismos
Механизмы

MEM 3

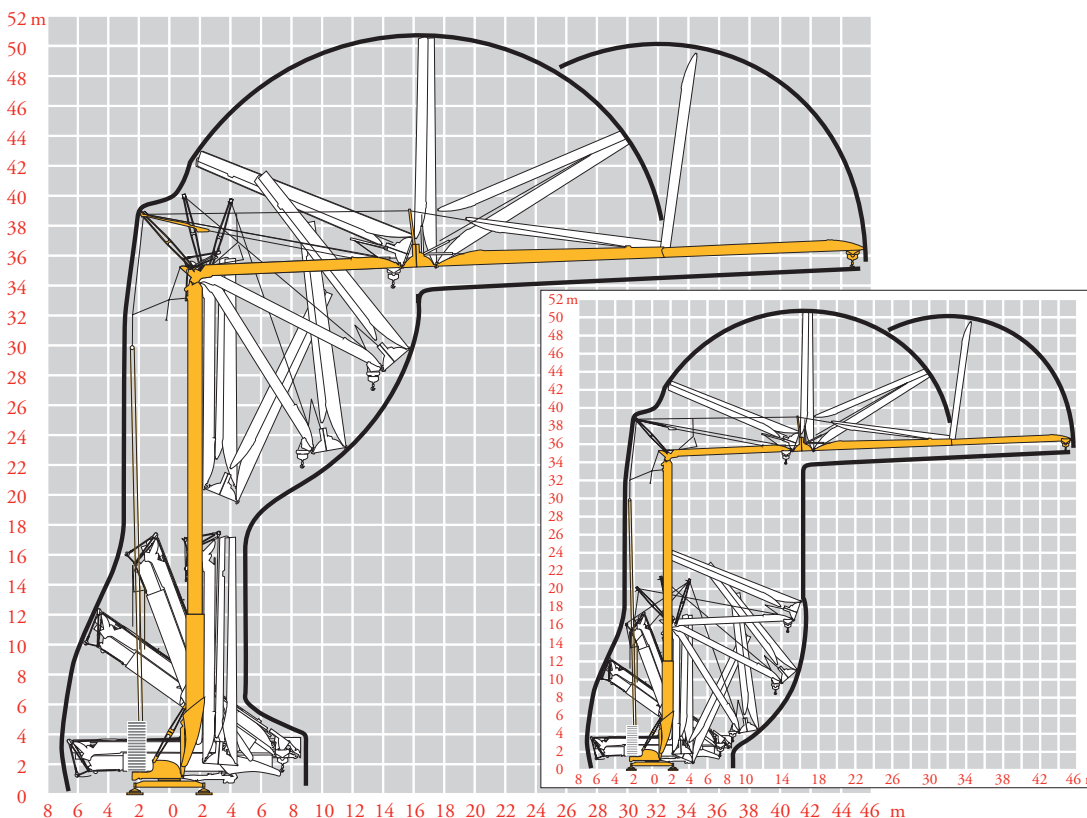
		U					UU					ch-PS hp	kW			
⬆	20 LVF 15 Optima	m/min	3,2	16	27	54	65	1,6	8	13,5	27	32,5	20	15		
		kg	3000	3000	3000	1500	750	6000	6000	6000	3000	1500				
⬆	5 DVF 5	m/min	15 - 30 - 55 (0 → 2000 kg)				- 15 - 30 - 40 (2000 → 6000 kg)					5,5	4			
⬆	RVF 51 Optima +	°/min U/min - rpm	0 → 0,8											5,5	4	
⬆	TVF 324	m/min	25											2 x 4	2 x 3	
		CEI 38	IEC 38													
		400 V (+6% -10%) 50 Hz												20 LVF 15 : 31 kVA		
		480 V (+6% -10%) 60 Hz												20 LVF 15 : 31 kVA		

20 LVF 15 Optima



Montage
Montage
Erection
Montaje
Montaggio
Montagem
Монтаж

MEM 3



FR

DE

EN

ES

IT

PT

RU



Levage
Distribution
Orientation
Translation
Nous consulter

Heben
Katzfahren
Schwenken
Kranfahren
Auf Anfrage

Hoisting
Trolleying
Slewing
Travelling
Consult us

Elevación
Distribución
Orientación
Traslación
Consultarnos

Sollevamento
Distribuzione
Rotazione
Traslazione
Consultateci

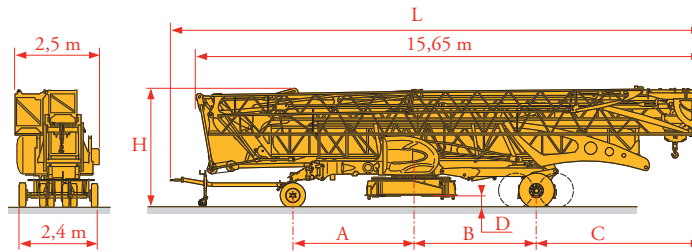
Elevação
Distribuição
Rotação
Translação
Consultar-nos

Подъем
Перемещение каретки
Поворот
Перемещение крана
Проконсультируйтесь у нас

Transport
 Transport
 Transport
 Transporte
 Trasporto
 Transporte
 Транспортировка

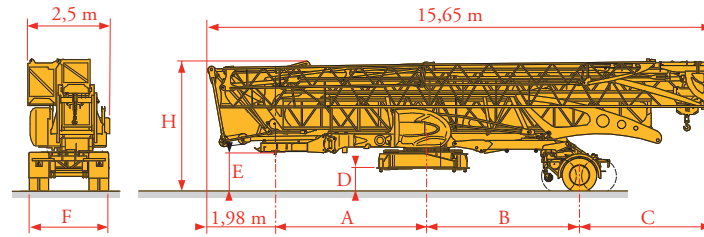
MEM 3

- DJ80/S120
- DJ100/S120
- DJ105/S125
- DJ126M/S125
- DJ126M/S215M



	L (m)	A (m)	B (m)	C (m)	D (m)	H (m)
DJ80/S120	16,65	3,78	3,77	5,2	0,3	3,7
DJ100/S120	16,65	3,78	3,77	5,2	0,3	3,7
DJ105/S125	16,65	3,78	3,77	5,2	0,3	3,7
DJ126M/S125	16,77	3,79	3,77	5,2	0,3	3,7
DJ126M/S215M	16,65	4,58	3,21	5,77	0,6	4

- SL121/J135
- SL121/S215M
- SL122/J215M



	A (m)	B (m)	C (m)	D (m)	E (m)	H (m)	F (m)
SL121/J135	4,69	4,2	4,78	0,7	1,3	4,1	2,45
SL121/S215M	4,69	3,21	5,77	0,6	1,2	4	2,4
SL122/J215M	4,69	3,21	5,77	0,6	1,2	4	2,45

FR

Chantier

DE

Baustelle

EN

Site

ES

Obra

IT

Cantiere

PT

Estaleiro

RU

По строительной площадке



Document commercial non contractuel. Pour toute information technique se référer à la notice correspondante.

Unverbindliches Vertriebsdokument. Für technische Informationen, siehe die entsprechenden Anweisungen.

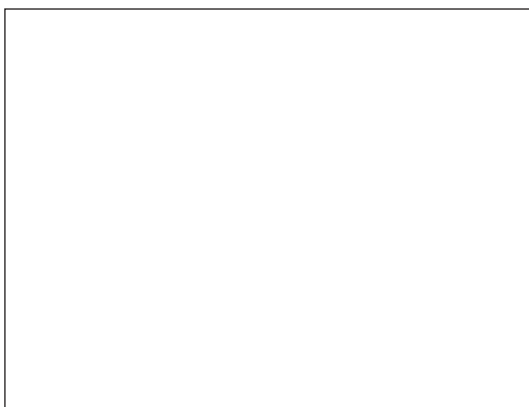
This commercial document is not legally binding. For any technical information, please refer to the corresponding instructions.

Documento commercial no contractual. Para cualquier información técnica, ver la noticia correspondiente.

Documento commerciale non vincolante, per tutte le informazioni tecniche fare riferimento al catalogo istruzioni.

Documento comercial não contratual. Para qualquer informação técnica complementar consultar as respectivas instruções.

Этот коммерческий документ не является юридически обязательным. Для получения технической информации, см. соответствующие инструкции.



Manitowoc - Americas - World Headquarters
 2400 S. 44th Street • Manitowoc • WI 54220 USA
 Tel: +1 920 684 4410 • Fax: +1 920 652 9778

Manitowoc - Europe, Middle East & Africa
 Manitowoc France SAS
 18, rue de Charbonnières B.P. 173 • 69132 ECULLY Cedex • FRANCE
 Tel: +33 (0)4 72 18 20 20 • Fax: +33 (0)4 72 18 20 00

Manitowoc - Asia Pacific
 16F Xu Hui Yuan Building,
 1089 Zhongshan No.2 Road (S) • Shanghai 200030 China
 Tel: +86 21 6457 0066 • Fax: +86 21 6457 4955

REF. 200711 MEM 4

Igo T 85