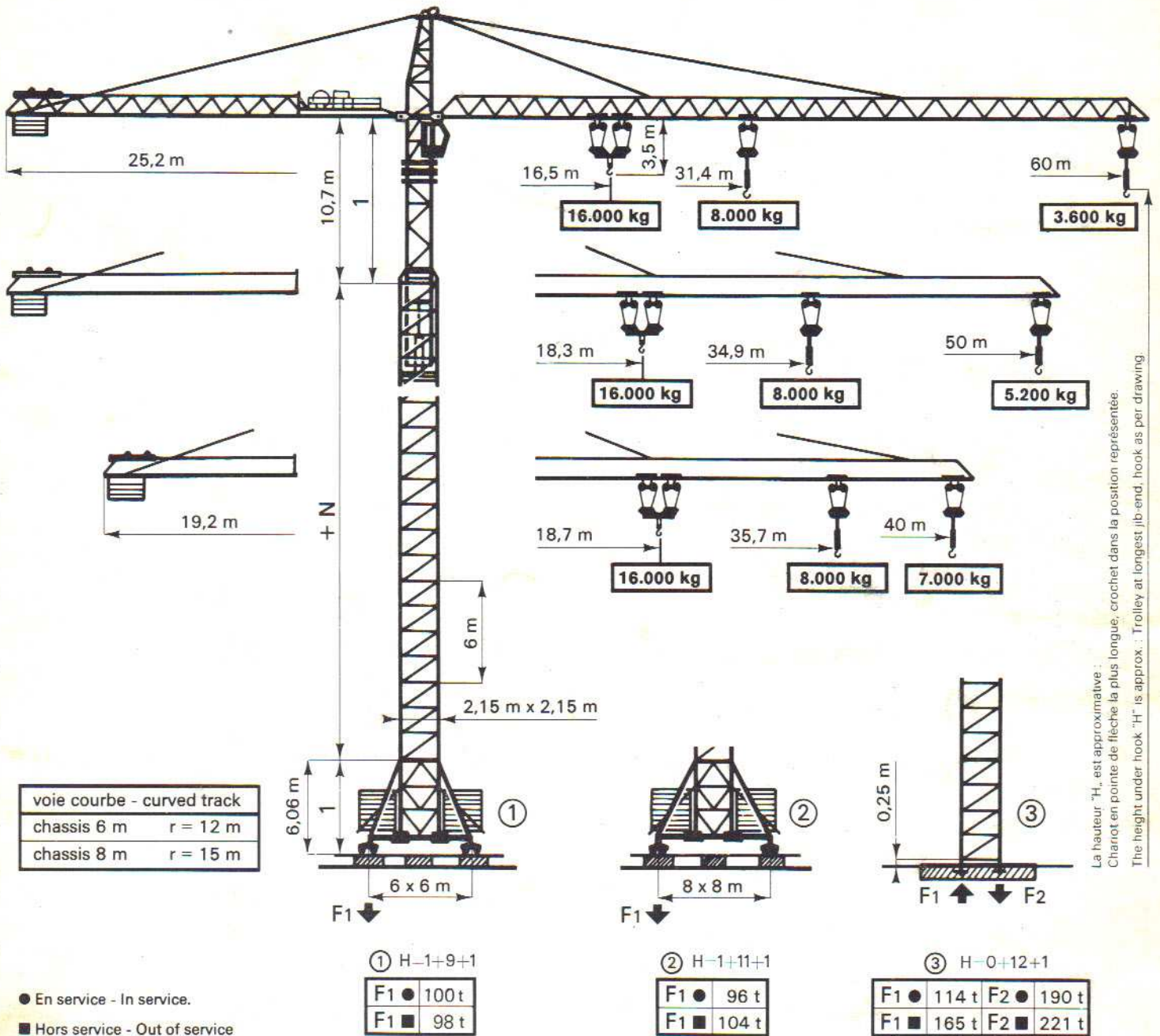


Potain 85.20 P



| LEVAGE HOISTING LMD 56 | 120 ch/hp | Vitesse | m/mn | | kg |
|------------------------------|-----------|---------|------|-----|--------|
| | | | 0 → | 110 | |
| | | | 0 → | 110 | 4.000 |
| | | | 0 → | 55 | 8.000 |
| | | | 0 → | 220 | 2.000 |
| | | | 0 → | 55 | 8.000 |
| | | | 0 → | 27 | 16.000 |
| | | | 0 → | 110 | 4.000 |

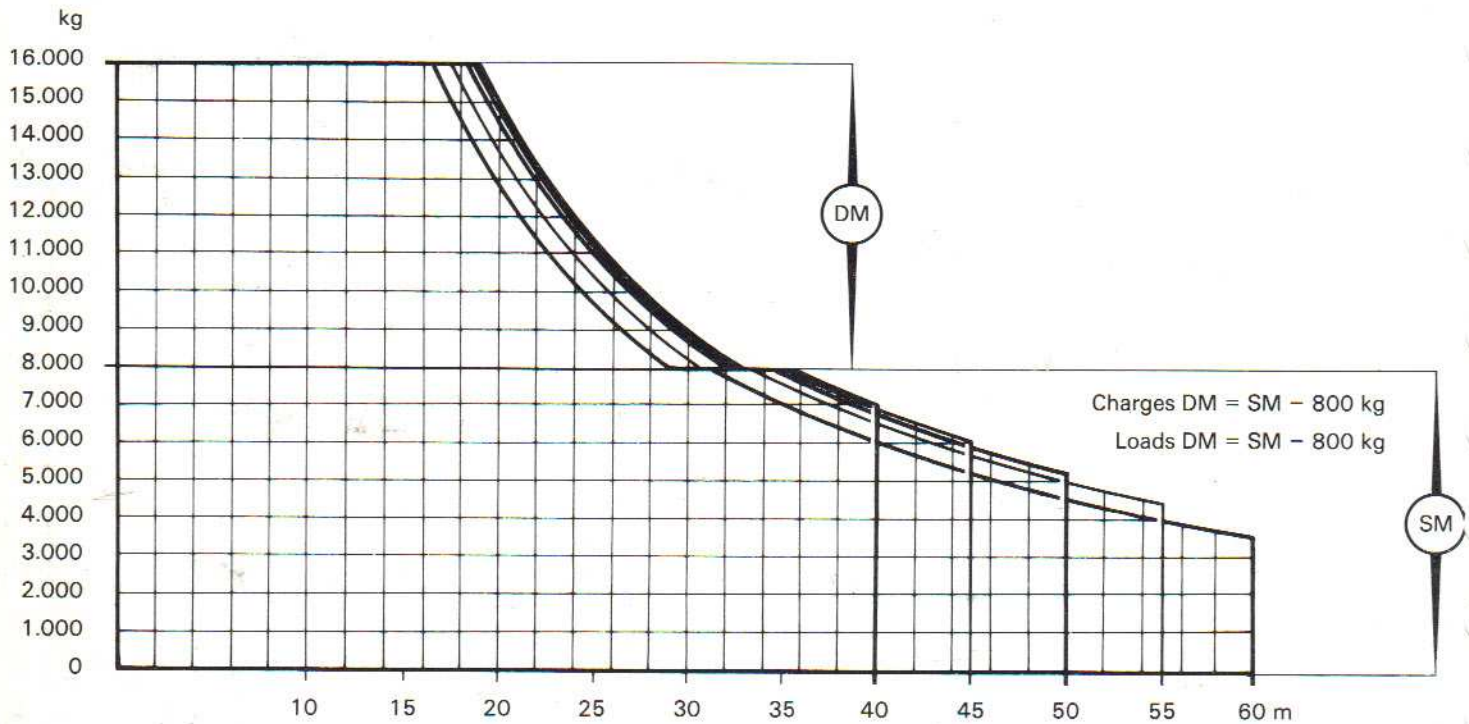
anchorage anchorage

| Pylône Mast | H / DM (H/SM = H/DM - 0,70 m) | | Pylône Mast | ③ - m |
|----------------|-------------------------------|-------|----------------|-------|
| | ① - m | ② - m | | |
| 1 + 0 + 1 | 13,2 | 13,2 | 0 + 2 + 1 | 19,4 |
| 1 + 1 + 1 | 19,2 | 19,2 | 0 + 3 + 1 | 25,4 |
| 1 + 2 + 1 | 25,2 | 25,2 | 0 + 4 + 1 | 31,4 |
| 1 + 3 + 1 | 31,2 | 31,2 | 0 + 5 + 1 | 37,4 |
| 1 + 4 + 1 | 37,2 | 37,2 | 0 + 6 + 1 | 43,4 |
| 1 + 5 + 1 | 43,2 | 43,2 | 0 + 7 + 1 | 49,4 |
| 1 + 6 + 1 | 49,2 | 49,2 | 0 + 8 + 1 | 55,4 |
| 1 + 7 + 1 | 55,2 | 55,2 | 0 + 9 + 1 | 61,4 |
| 1 + 8 + 1 | 61,2 | 61,2 | 0 + 10 + 1 | 67,4 |
| 1 + 9 + 1 | 67,2 | 67,2 | 0 + 11 + 1 | 73,4 |
| 1 + 10 + 1 | | 73,2 | 0 + 12 + 1 | 79,4 |
| 1 + 11 + 1 | | 79,2 | | |

85.20 P

grue à tour
tower crane

| Flèche Jib | 16,5 | 17,6 | 18,3 | 18,5 | 18,7 | 28,9 | 30,9 | 31,4 | 32,2 | 32,5 | 32,9 | 33,5 | 34,9 | 35,3 | 35,7 | 40 | 45 | 50 | 55 | 60 |
|---------------|--------|--------|--------|--------|--------|-------|------|-------|-------|-------|-------|------|-------|-------|-------|-------|-------|-------|-------|-------|
| 40 m | | | | | 16.000 | | | | | | 8.000 | | | | 8.000 | 7.000 | | | | |
| 45 m | | | | 16.000 | | | | | | 8.000 | | | | | 8.000 | 6.910 | 6.000 | | | |
| 50 m | | | 16.000 | | | | | | 8.000 | | | | | 8.000 | | 6.810 | 5.920 | 5.200 | | |
| 55 m | | 16.000 | | | | | | 8.000 | | | | | 8.000 | | | 6.510 | 5.650 | 4.960 | 4.400 | |
| 60 m | 16.000 | | | | | 8.000 | | 8.000 | | | | | | | | 6.000 | 5.190 | 4.580 | 4.030 | 3.600 |



| | | | | | | |
|---|--------|-----------------------------------|-------------------------|--|----------------------|----------------------|
| Orientation Slewing | OMD 85 | 0 à 1 tr/mn | 25 ch/hp | Puissance électrique nécessaire : Necessary electric power : | | 160 KVA |
| Chariot Jib trolley | DMD 55 | SM 0 à 100 m/mn DM 0 à 50 m/mn | 8 t 16 ch/hp 16 t | Courant triphasé 380 V - 50 périodes Mains supply 380 V - 3 phases - 50 cycles. | | |
| Translation - Travelling | | | | Poids de la grue sans lest Weight of crane without ballast | chassis 6 m 109 T | chassis 8 m 118 T |
| Grue standard Standard crane | | 15 et 30 m/mn | 4x2,5/5ch/hp | Le poids de la grue correspond aux cas ① et ② avec flèche et hauteur maxi The weight of the crane is indicated for ① and ② with longest jib and maxi height under hook. | | |
| Service intensif : jusqu'à Intensive service : up to | 37,2 m | 60 m/mn | 4x6,5 ch/hp | | | |

Modifications réservées
Subject to modification



Potain

R. C. Seine 63 B 4583

Route de Charbonnières - 69130 Ecully
Téléphone (78) 33.11.22 + - Télex 33179

Agences: Paris - Lyon - Marseille - Rennes - Strasbourg - Toulouse
Export: 89, av. du Président Roosevelt - F 94150 - Chevilly-Larue
Téléphone (1) 677.67.67 - Télex 27001

DSLF

printed in France Courtesy of Crane Market