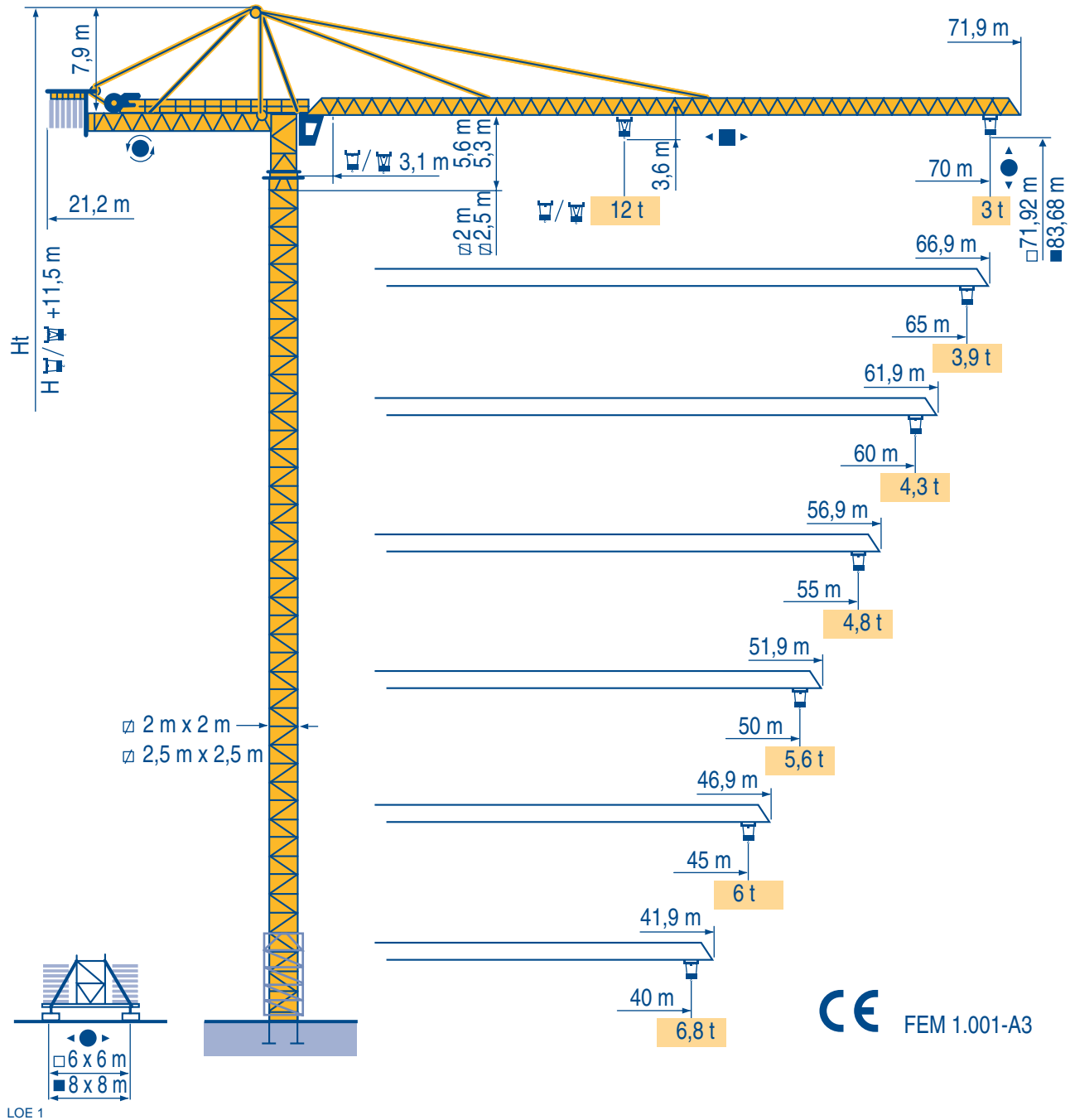


# TOPKIT K30/30 C



HD



HDT



GTMR



CITY CRANE



TOPKIT MD



MR



MAXI MD



MAXI TOPKIT

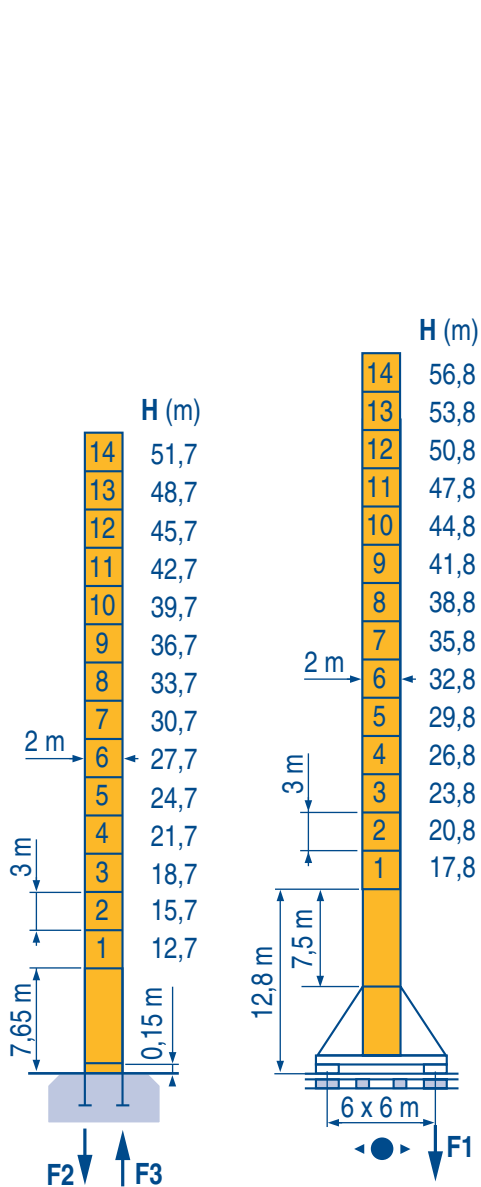


FEM 1.001-A3

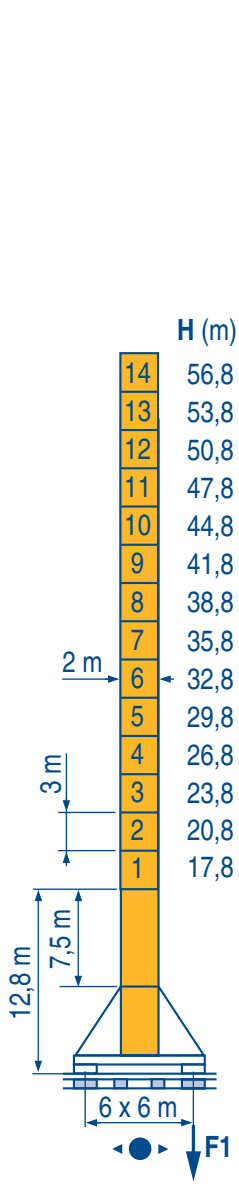


□ 2 m x 2 m

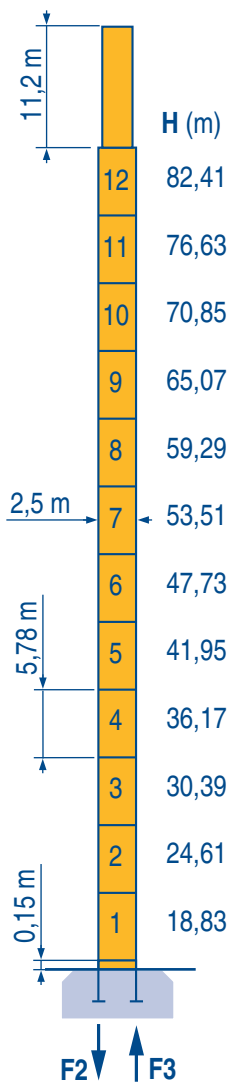
□ 2,5 m x 2,5 m



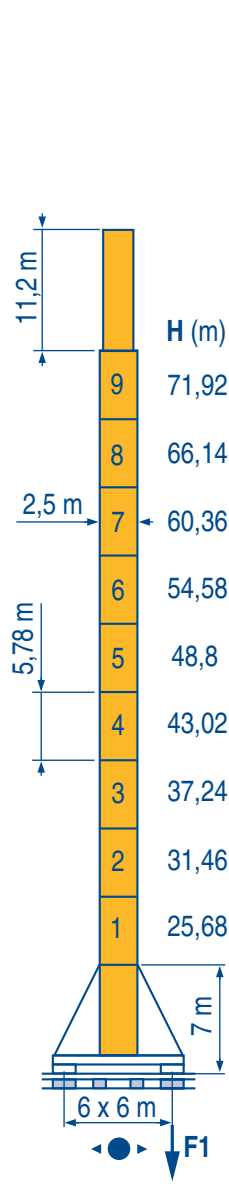
PA 683



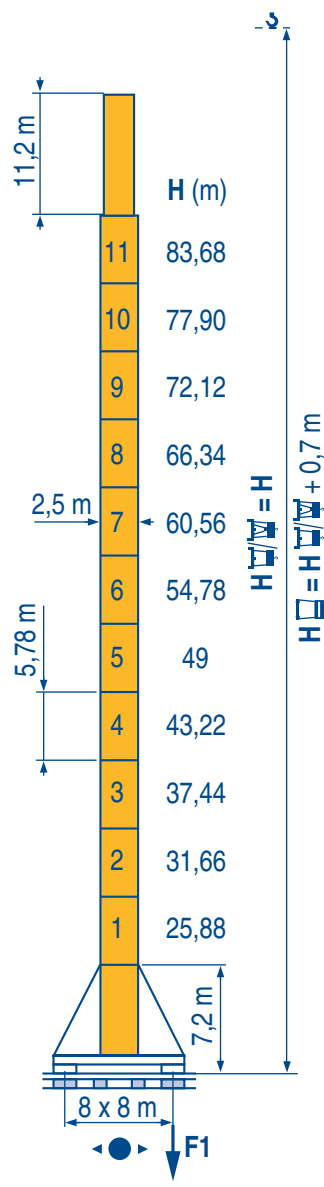
VB 683



PA 856



XA 857



YA 858

F2 ● 135 t ■ 124 t  
F3 ● 92 t ■ 77 t

74 t

F1 ● 87 t ■ 86 t

87 t

F2 ● 165 t ■ 223 t  
F3 ● 99 t ■ 163 t

99 t

F1 ● 113 t ■ 123 t

105 t

F1 ● 103 t ■ 126 t

116 t

LOE 1

● Réactions en service  
■ Réactions hors service  
A vide sans lest avec flèche et hauteur maximum.

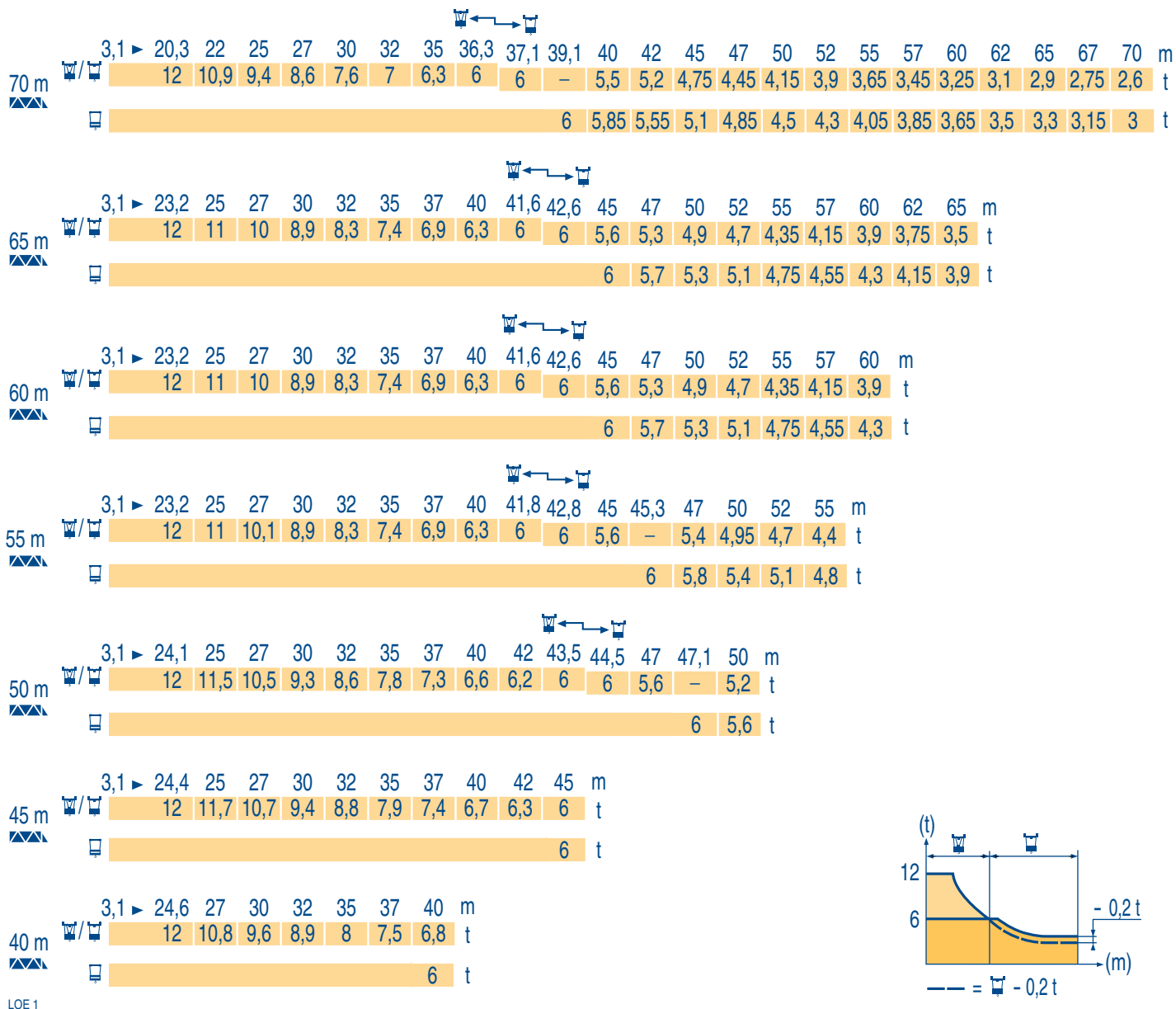
● Reaktionskräfte in Betrieb  
■ Reaktionskräfte außer Betrieb  
Ohne Last und Ballast mit Maximalausleger und Maximalhöhe.

F Reactions in service  
Reactions out of service  
Without load and ballast with longest jib and maximum height.

D Reacciones en servicio  
Reacciones fuera de servicio  
Sin carga, sin lastre con flecha y altura máxima.

GB Reazioni in servizio  
Reazioni fuori servizio  
A vuoto senza zavorra e con braccio massimo e altezza massima.

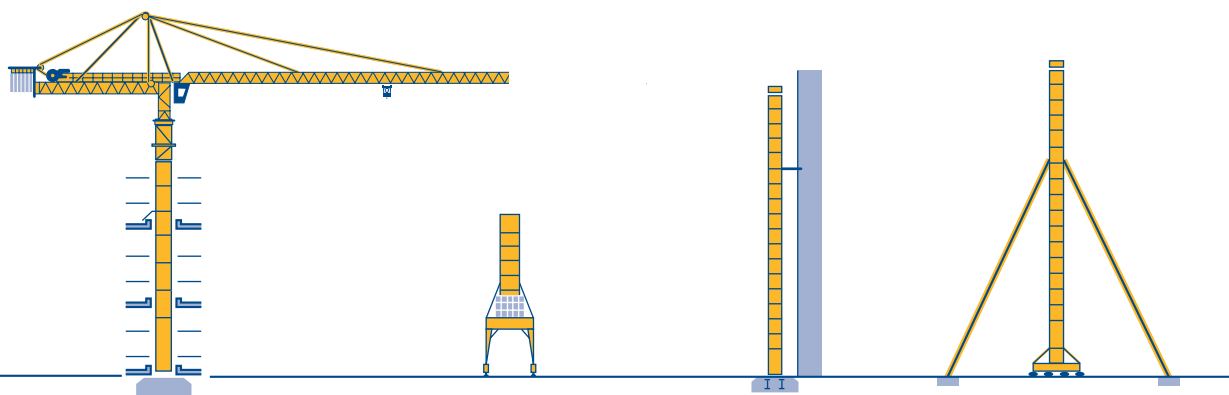
E 工作状态下的反应  
非工作状态下的反应  
空载, 无配重, 起重臂和高度均为最大值



Autres implantations  
Aufstellmöglichkeiten

Mounting possibilities  
Otras implantaciones

Altre postazioni  
其它安装



LOE 1

**i** Nous consulter

Consult us

Consultateci

**i** Auf Anfrage

Consultarnos

请向我方咨询

								ch - PS hp	kW		
	55 RCS 30	m/min	0 → 34	0 → 68	-	0 → 17	0 → 34	-	55	40,5	365 m >365
		t	6	3	-	12	6	-			
	70 RCS 30	m/min	0 → 40	0 → 80	-	0 → 20	0 → 40	-	70	51	565 m >565
		t	6	3	-	12	6	-			
	120 LMD 30 S	m/min	0 → 65	0 → 130	0 → 260	0 → 32,5	0 → 65	0 → 130	120	88	600 m >600
		t	6	3	1,5	12	6	3			
	6 D3V 4	m/min	10 - 40 - 80						6	4,4	
	RTV	tr/min U/min rpm	0 → 0,7						2 x 12	2 x 8,8	
	VB 683 RT 443 A1 - 2V	m/min	15 - 30						4 x 5	4 x 3,7	
	TCV 649 ARC R ≥ 13 m H ≤ 41,8 m	m/min	10 - 50						4 x 6,8	4 x 5	
	XA 857 RT 544 A1 - 2V	m/min	13,5 - 27						4 x 7	4 x 5,2	
	TCV 649 ARC R ≥ 20 m H ≤ 43 m	m/min	10 - 50						4 x 6,8	4 x 5	
	YA 858 RT 544 A1 - 2V	m/min	13,5 - 27						4 x 7	4 x 5,2	
	TCV 649 ARC R ≥ 32 m H ≤ 43,2 m	m/min	10 - 50						4 x 6,8	4 x 5	

CEI 38	IEC 38	kVA	
400 V (+6% -10%) 50 Hz		55 RCS 30 : 90 kVA 70 RCS 30 : 110 kVA 120 LMD 30S : 160 kVA	84/534 - 87/405

LOE 1

	Levage	F	Hoisting	GB	Sollevamento	I
	Distribution		Trolleying		Distribuzione	
	Orientation		Slewing		Rotazione	
	Translation		Travelling		Traslazione	
	Conforme aux directives CEE 84/534 et 87/405 sur le niveau acoustique		In compliance with the EEC 84/534 and 87/405 Instructions on noise level		Conforme alle direttive CEE 84/534 e 87/405 sul livello acustico	
	Nous consulter		Consult us		Consultateci	
	Heben	D	Elevación	E	起升	C
	Katzfahren		Distribución		变幅	
	Schwenken		Orientación		回转	
	Kranfahren		Traslación		行走	
	Gemäss EWG-Richtlinien 84/534 und 87/405 für den Schall-Leistungspegel		Conforme con las directivas CEE 84/534 y 87/405 sobre el nivel acustico		符合 CEE 84/534 - CEE 87/405 声晌度规定	
	Auf Anfrage		Consultarnos		请向我方咨询	

Réf. 1997.52 LOE 1



18.Rue de Charbonnières, B.P. 173-F  
69132 ECULLY Cedex  
Tél. (33)04.72.20.20.20  
Fax (33)04.72.20.20.00  
http://www.potain.fr  
E-mail : mkt@potain.fr

TOPKIT K30/30 C

Copyright.Reproduction interdite © POTAIN 1997

Deutschland  
POTAIN GmbH Tel : 06.105.704.0  
Italia  
POTAIN S.p.A. Tel : 039.65.631  
China  
Zhangjiagang POTAIN Tel : 520. 877.1451

修改权在我方  
 Modifiche riservate  
 Modificaciones reservadas  
 Subject to modification  
 Änderungen vorbehalten  
 Modifications réservées  
 Printed in France  
 Réalisation SODIPE