



PK 22000

PALFINGER



La PK 22000 es otra grúa Palfinger con el nuevo sistema de palancas entre columna y brazo principal. Gracias a este tipo de construcción, esta grúa conserva todo su par de elevación, ofreciendo máxima potencia en radios cortos y en altura.

Incluso las cargas más pesadas pueden ser levantadas con el gancho de la punta de la grúa sin necesidad de recurrir a ganchos especiales en corto.

La relación peso-capacidad es óptima gracias a que la grúa convierte su momento de elevación en capacidad real.

La PK 22000 incorpora de serie el giro continuo y un alcance hidráulico de hasta 12,5 m. con prolongas de cilindros independientes.

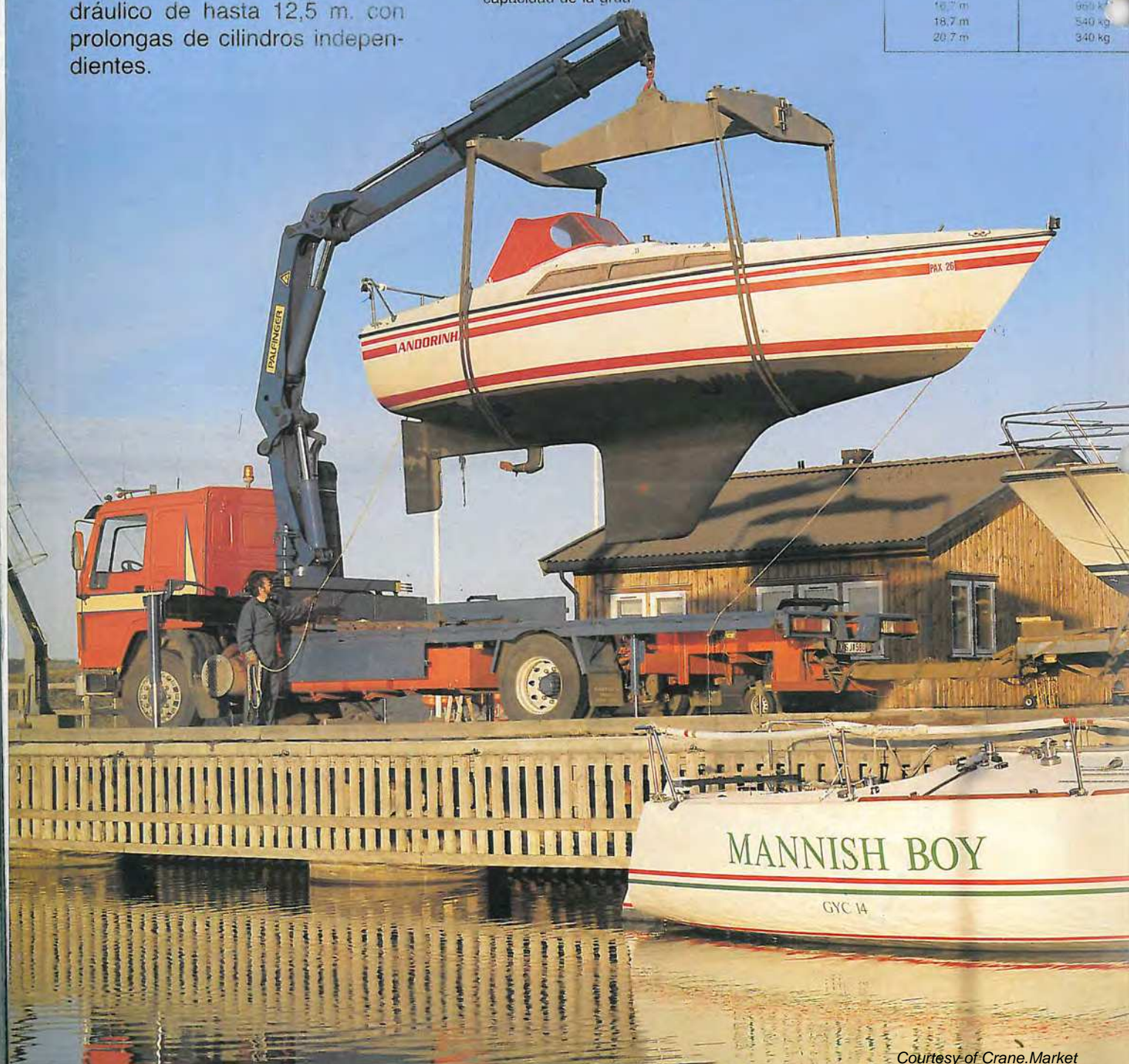
Datos Tecnicos (DIN 15018 grupo B3)

Datos Tecnicos (DIN 15018 grupo B3)	PK 22000
Momento de elevación (versión "A")	21,1 ton x m
Alcance versión "A"	8,15 m
Alcance versión "B"	10,30 m
Alcance versión "C"	12,50 m
Momento de giro neto	2,6 ton x m
Angulo de giro	infinito
Anchura de apoyo standard	5,10 m
Anchura de apoyo opcional	5,75 m
Anchura de grúa plegada	2,44 m
Espacio para montaje	0,94 m
Altura grúa plegada	2,25 m
Altura de carga a 0,7 m	2,48 m
Presión máxima	280 bar
Caudal recomendado	45 L/min
Depósito de aceite	85 L
Peso versión "A" con gatos	2.700 kg

Todos los datos técnicos corresponden a la grúa homologada según la Norma Din 15018 en el Grupo B3. Es ésta la homologación más severa para grúas industriales, garantizando un máximo de margen de seguridad y vida útil de la máquina.

Por ello, la PK 22000 también puede ser empleada para trabajos continuados con accesorios (cuchara, pulpo, etc.) sin necesidad de reducir las presiones y la capacidad de la grúa

Alcance	Capacidad
2,9 m	7.300 kg
4,0 m	5.220 kg
6,0 m	3.480 kg
7,9 m	2.610 kg
10,2 m	1.770 kg
12,5 m	1.450 kg
14,5 m	1.180 kg
16,7 m	960 kg
18,7 m	540 kg
20,7 m	340 kg



El sistema de palancas de la PK 22000 proporciona máxima capacidad efectiva, por ello las curvas de carga son prácticamente rectas. El diagrama de trabajo es la única información exacta sobre la capacidad efectiva de una grúa.

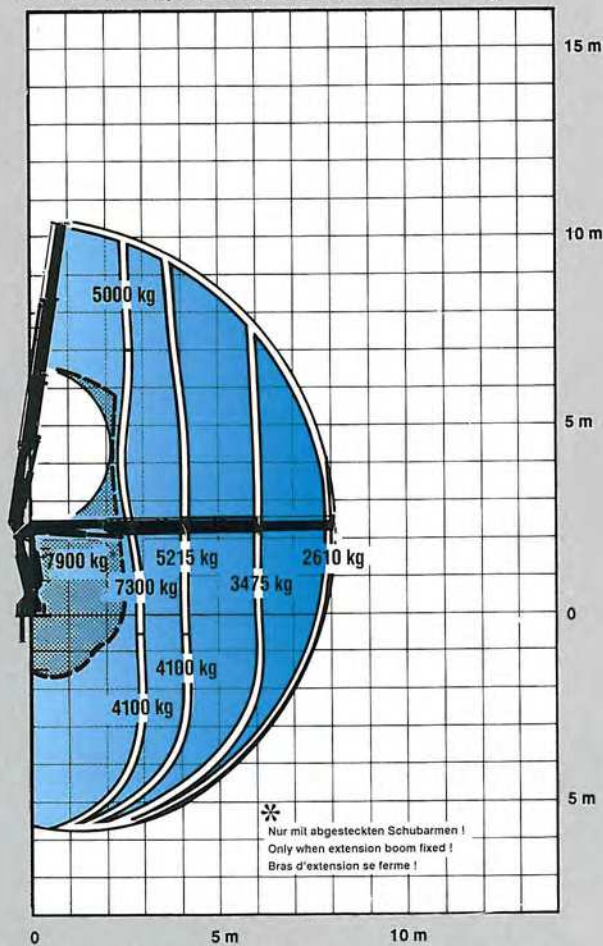


DIAGRAMA DE CARGAS - PK 22000 A

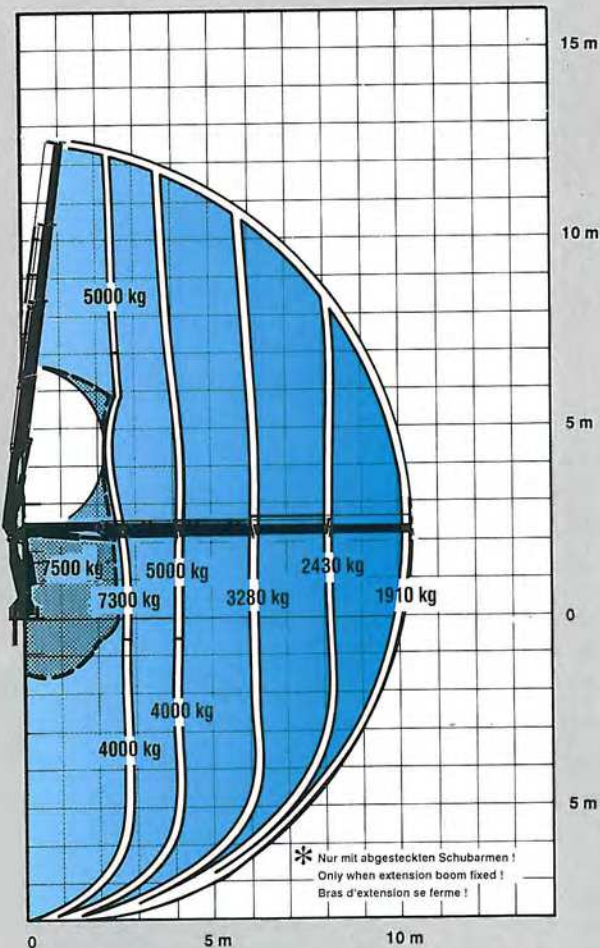


DIAGRAMA DE CARGAS - PK 22000 B

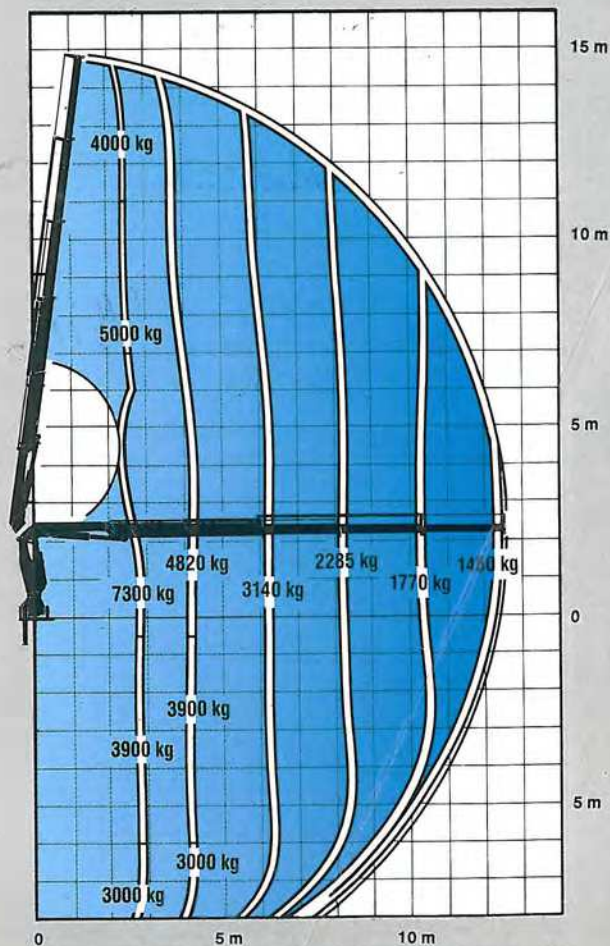


DIAGRAMA DE CARGAS - PK 22000 C

Versiones Disponibles

