



# ORMIG



## 104 AC



[www.transgruas.com](http://www.transgruas.com)

[info@transgruas.com](mailto:info@transgruas.com)

Barcelona  
938498388

Madrid  
918951758

Vitoria  
945365601

Valencia  
961344538

Courtesy of Crane.Market

**AUTOTELAIO** Carro: 8x4x4.  
Passo: 1875x5020x1380 mm.  
Presenza di forza sul cambio con capacità di 100 daNm.  
Massa limite combinazione: 44000 kg.

## CONTROTELAIO

**Stabilizzatori** Con traverse ad una sezione azionate da cilindri oleodinamici; i cilindri di appoggio consentono la stabilizzazione anche su terreni non omogenei.  
Rotazione effettuata tramite cilindri oleodinamici. I comandi sono posti sia nella cabina in torretta sia sulle fiancate dell'autotelaio.

## TORRETTA

**Torretta** Struttura monolitica scatolata con acciai ad elevato limite di snervamento.

**Rotazione** La torretta è accoppiata all'autotelaio per mezzo di ralla a 3 corone di rulli, girevole per 360° continui.  
Tre velocità di rotazione da 0 a 2,03 giri/min.  
Per evitare pericolose sollecitazioni torsionali al braccio quando il carico da imbragare non è sulla verticale del gancio, un dispositivo, con comando a pedale dalla cabina, rende libera la rotazione della torretta, consentendone l'allineamento.  
Blocco della torretta sull'autotelaio mediante cilindro pneumatico a doppio effetto comandato da interruttore in cabina.

**Braccio** Realizzato in lamiera d'acciaio ad altissimo limite di snervamento, è composto da 8 sezioni telescopiche.  
Lunghezza braccio tutto chiuso: m 7,9.  
Lunghezza complessiva: m 43.  
Altezza da terra: m 46.

**Sfilamento del braccio** Braccio sfilabile idraulicamente, anche sotto carico, tramite cilindro oleodinamico a doppio effetto con pinza di aggancio, il complesso è controllato elettronicamente per consentire di ottenere tutte le configurazioni di lunghezze braccio richieste.

**Sollevamento braccio** Ottenuto per mezzo di un cilindro oleodinamico a doppio effetto.

**Cabina** Ad ampia visibilità, struttura in acciaio, cristalli di sicurezza.  
I vari azionamenti sono comandati da leve munite di dispositivo elettrico di sicurezza contro gli azionamenti accidentali. I comandi possono essere effettuati simultaneamente.  
Dalla cabina sono inoltre effettuabili le operazioni di stabilizzazione.

**Impianto idraulico** Alimentato da 1 pompa a pistoncini a cilindrata variabile e 2 pompe ad ingranaggi, con portata max 408 litri/min, che consentono tutti i movimenti simultanei.

**Argano principale** Oleodinamico con freno automatico.  
Velocità max 92 m/min, con capacità di tiro nominale di 6000 daN al IV strato.  
Lunghezza max fune 150 m, Ø fune 17 mm.

**Dispositivo di controllo** Elettronico di tipo attivo con blocco delle funzioni che incrementano le situazioni di pericolo al raggiungimento del carico nominale.

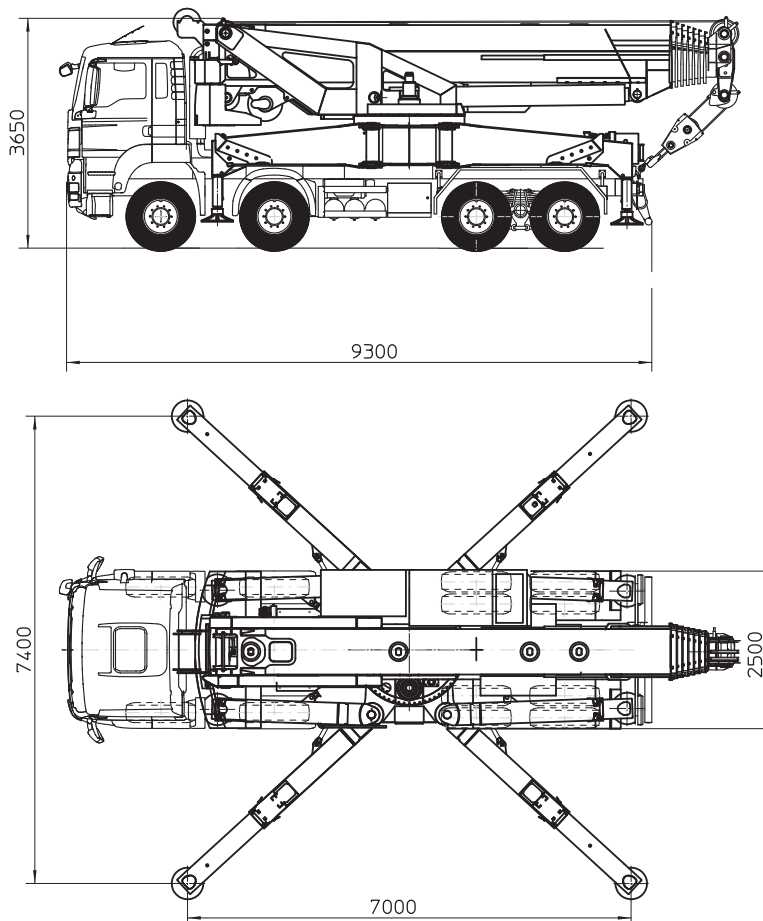
**OPTIONAL** Argano secondario.  
Verricello di traino.  
Barre di traino.  
Jibs tralicciati.  
Comando traslazione dalla torretta.  
Contrappesi supplementari.  
Riscaldamento e climatizzazione in cabina torretta.  
Motore elettrico in torretta.

# Din 15019.2 Tabella portata di sollevamento (ton)

m	m													m
	7,9	10,24	12,58	14,92	17,22	19,45	21,53	25,69	29,71	33,98	37,77	40,87	43	
2	100*													2
3	85*	73*/60	65*/60	55,0	48,0	42,5	38,0							3
3,5	60,0	60,0	60,0	53,8	44,5	39,5	35,7							3,5
4	57,0	59,0	57,0	50,9	41,7	37,0	33,7	25,0						4
5		47,0	46,0	44,0	37,0	35,0	30,0	25,0	18,0					5
6		37,0	36,0	34,0	33,0	32,0	27,1	23,0	18,0	15,0				6
7		29,0	30,0	29,0	28,0	28,0	24,6	21,0	16,6	14,0	11,5			7
8			25,0	25,0	25,0	25,0	22,6	19,8	15,3	12,9	11,3	9,5	7,5	8
9			21,0	21,0	21,2	21,4	20,8	18,4	14,3	12,0	10,6	9,4	7,5	9
10				18,3	18,0	17,5	17,3	16,6	13,3	11,3	10,0	8,8	7,5	10
12					12,9	13,1	13,6	12,3	11,8	10,0	8,9	7,9	6,9	12
14						10,0	10,4	10,1	9,6	8,9	8,0	7,0	6,3	14
16							8,3	8,3	7,9	7,6	7,3	6,3	5,7	16
18								6,8	6,4	6,3	6,2	5,6	5,2	18
20								5,7	5,9	5,6	5,2	5,1	4,7	20
22									5,1	5,0	4,8	4,4	4,1	22
24									4,4	4,3	4,1	3,8	3,5	24
26										3,7	3,5	3,2	3,0	26
28										3,2	3,0	2,8	2,6	28
30											2,6	2,4	2,2	30
32											2,2	2,0	1,9	32
34											1,9	1,7	1,6	34
36												1,5	1,4	36
38													1,1	38
40													1,0	40

\* Con attrezzatura speciale

## Dimensioni Generali



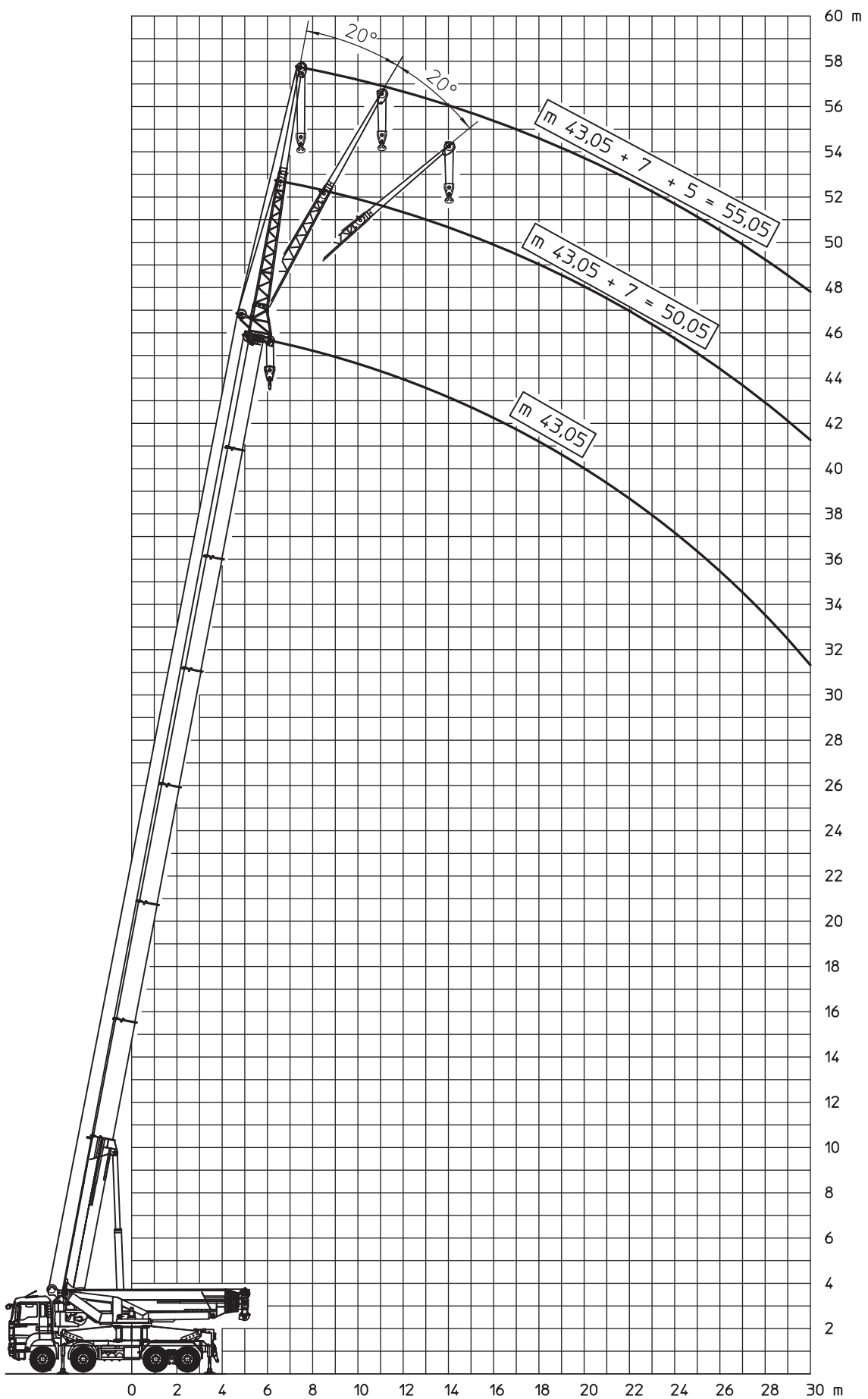
PRELIMINARE

La ORMIG si riserva il diritto di apportare qualsiasi modifica o miglioria senza preavviso né responsabilità.

**104 AC** **ORMIG**

Courtesy of CraneMarket

# Grafico inclinazione braccio I04 AC



[www.transgruas.com](http://www.transgruas.com)

[info@transgruas.com](mailto:info@transgruas.com)

Barcelona  
938498388

Madrid  
918951758

Vitoria  
945365601

Valencia  
961344538