

NISSHA EPOCA

クローラクレーン エポカシリーズ **DH900-5**

つり上げ能力：90ton×4.0m



オフロード法適合

環境に優しく進化し続ける
クローラクレーン、エポカシリーズ

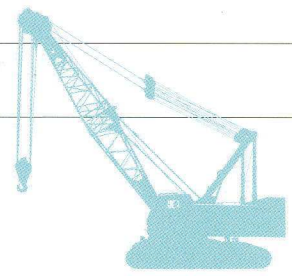
「DH900-5」登場。

日車エポカシリーズに世界標準の
90ton吊クローラクレーン「DH900-5」をラインアップ。

伝統の丈夫な設計思想を継承し、
武骨なスタイルに低公害で環境に優しい
オフロード法適合エンジンを搭載。
内に秘めた環境性能は
未来を見つめます。



重
日本車両



環境にさらに優しく…オフロード法適合エンジン搭載

■オフロード法適合

パワフルでありながらクリーンな低公害型エンジンを搭載。

オフロード法に適合しています。

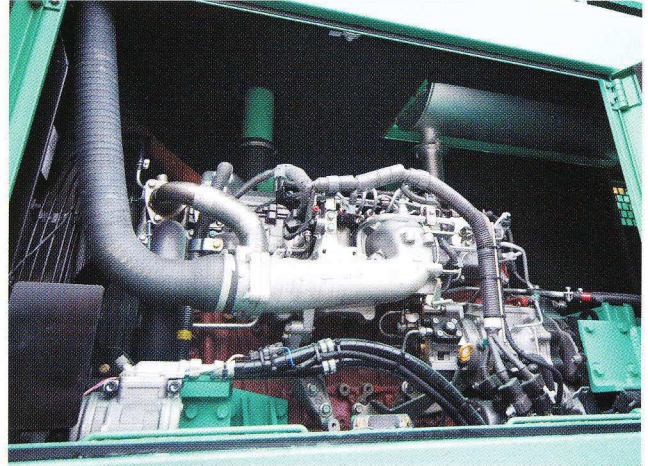
【第3次基準値】



オフロード法適合



低騒音認定ワッペン



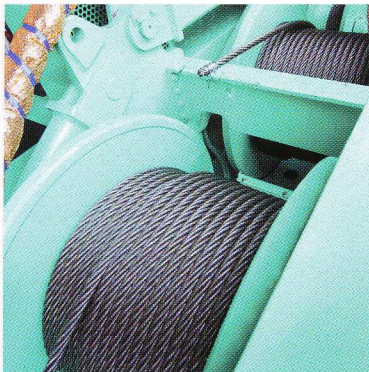
■低騒音型

国土交通省の定める

低騒音型建設機械の

基準値を満たしています。

作業能力



■つり上げ能力

最大つり上げ能力は90ton×4.0m。

最大作業半径でのつり上げ能力は1.7ton×44.0m (52mブーム時)。

■ロープ速度と定格ラインプル

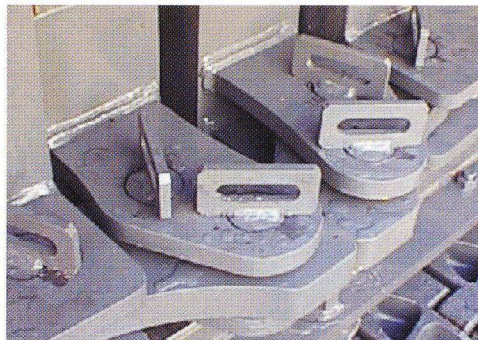
主巻・補巻ドラムともロープ径はφ28mm、定格ラインプルは12tfと強力。

ロープ速度は最大121m/minを発揮します。

■サブアクスル機構



定評あるサブアクスル機構が重装備の本体を支え、クローラ拡張時の安定性を高めます。



分解輸送時の脱着が容易になるよう、ピン構造になっています。(特許取得:P3381052)

優れたレイアウトと操作機能によって、

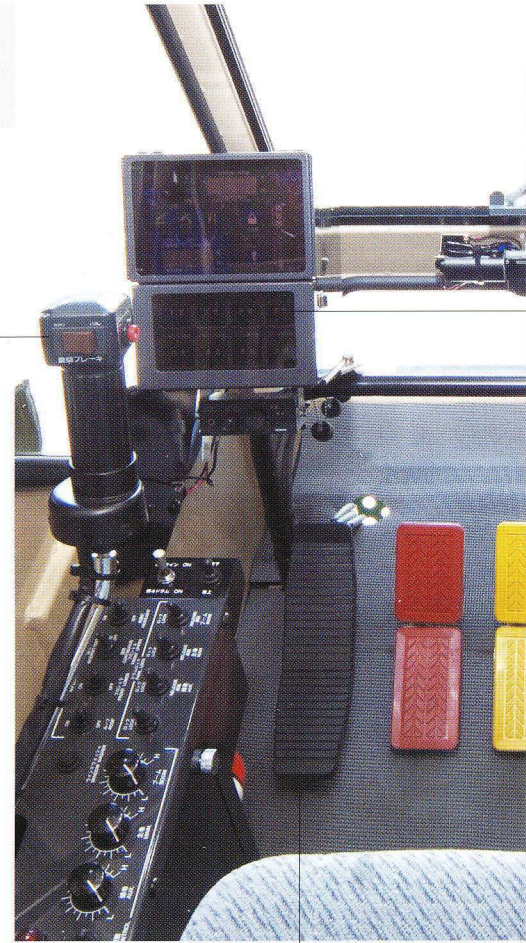
「見る」「操る」「使う」を追求した運転室内



シンプルで扱い易い操作性をそのまま踏襲。オペレータに優しい伝統スタイル。

■アクセルグリップ

旋回レバーには、軽い操作でエンジン回転数を制御できるグリップ式スロットルを装備。

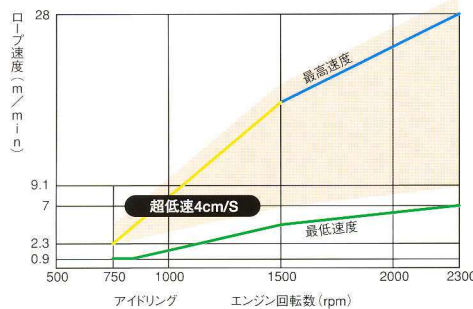


■足ペダル式boom操作装置 (オプション)

充実の作業機能

■エンジン回転数比例ポンプ制御

エンジンの回転数に合わせ、アイドリング～高速運転まで、ポンプ吐出量を自動制御するハイドロリックシステムを採用。アクセル操作で微速(約2.3m/min)～高速まで容易にコントロールできます。



■巻き上げ下げ同調・水平移動

複合操作対応として、「主巻・補巻・boom用速度コントロール」を装備。ボリューム式つまみにより、ロープスピードを自在に調整可能。

主と補

主と補の同調
巻き上げと巻き下げ

主とboom

boom操作時の
荷の水平移動

充実の安全機能 安全性を追求した日車独

1 ■ブレーキモード切替スイッチ

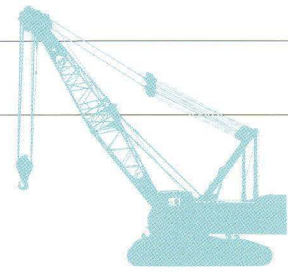
溝ロック&ブレーキペダルで誤操作を防止

ブレーキモード切替スイッチは誤操作防止のため、溝ロック付としました。溝に嵌った状態のつまみを持ち上げ、前方へ倒して切替えます。そして、ブレーキペダルを充分踏み込んだ時点で、フリーフォールモードが有効となります。

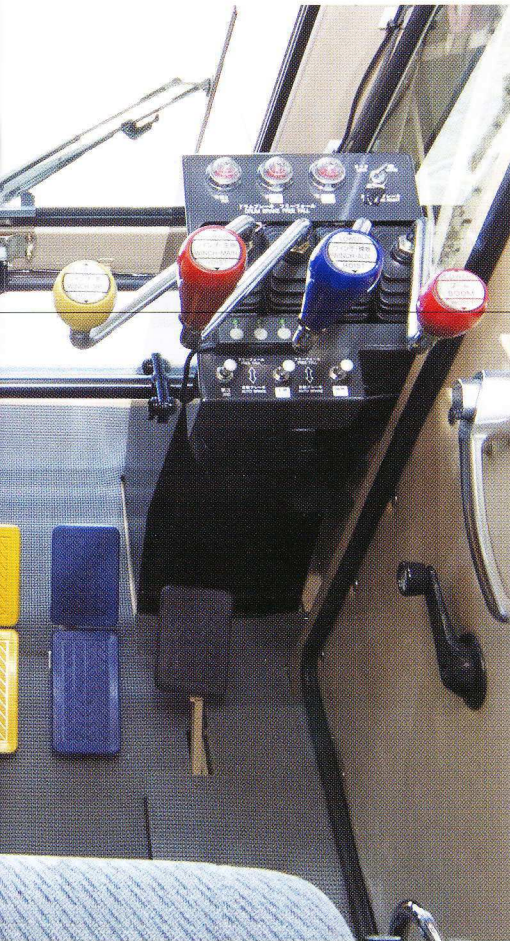
2 ■中立ブレーキ解除防止キー

クレーン無人時の安全確保

右側レバースタンドに中立ブレーキ解除防止キーを設けました。ロック側にして抜き取ると、フリーフォールモードには切り替わりません。



作業時のストレスを軽減。



※オプション装備機

■カメラ&センサ (後方監視用)

目の届きにくい後方状況も、カメラとセンサの2重装備により容易に確認ができます。



※オプション装備

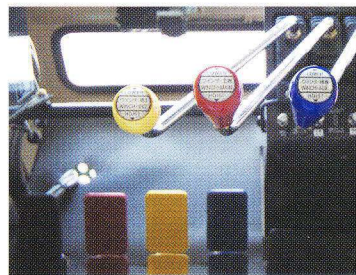
■モーメントリミッタ

作業状態の負荷率をバーグラフで、また限界荷重・作業半径を大型液晶画面にデジタル表示するモーメントリミッタ (EML-601)。パネル面は、夜間作業でも見やすいバックライト付。



■主巻・補巻・サード

レバーとブレーキペダルを同色配置
クレーン操作で特に使用頻度の高い、「主巻・補巻・旋回レバー」を扱いやすく配置。誤操作防止として、主巻(赤)・補巻(青)・サード(黄)※のレバーとブレーキペダルを同色としています。(特許取得:P3096886)



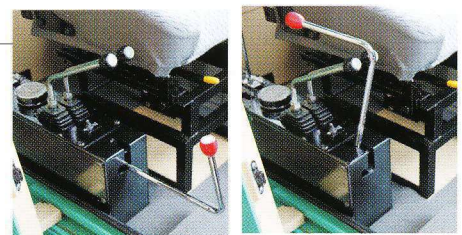
※サードはオプション装備

独自の3重安全機構

3 ■ゲート式レバーロック機構

ブレーキのかけ忘れを未然に防止

右側サイドスタンドには、ゲート式のレバーロック装置を設けました。運転席から降りる際、レバーロックを引き上げた時点でブレーキがかかり、主・補・ブーム・旋回・走行の各操作が停止します。



■エンジンストップブレーキロック

ブレーキかけ忘れ警報装置にて注意喚起

エンジンが停止すると自動ブレーキがかかります。その際、ブレーキペダルロックや旋回ブレーキスイッチのかけ忘れがあると、アラームが鳴り、オペレータに注意を促します。

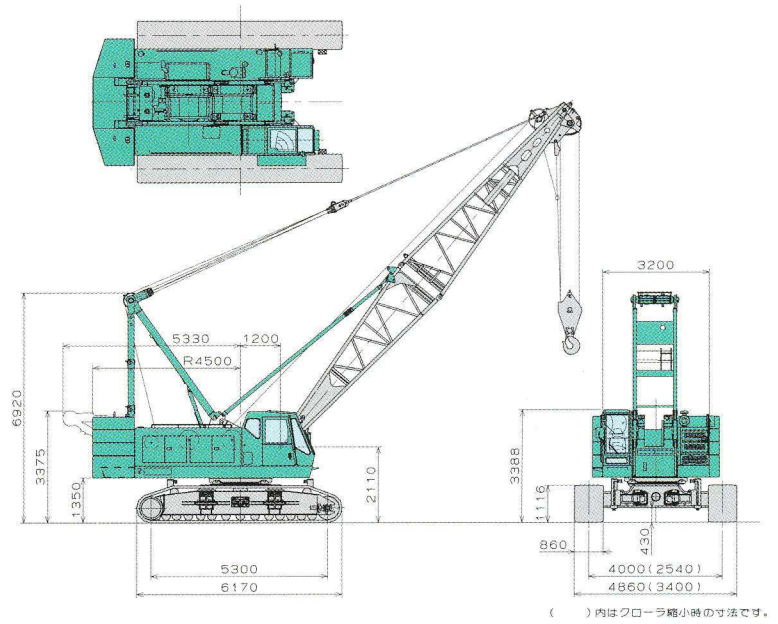


■本体仕様

最大吊上荷重	90t×4.0m
基本ブーム長さ	13m
最長ブーム長さ	58m
最大ブーム+補助シーブ	55+1 m
主巻ロープ巻上/巻下速度	*121~56/28 m/min
補巻ロープ巻上/巻下速度	*121~56/28 m/min
ブームロープ巻上/巻下速度	*47 m/min
サードロープ巻上/巻下速度	*43 m/min
回転速度	3.4 min ⁻¹ (3.4rpm)
走行速度	*1.5/1.0 km/h
登坂能力(本体のみ)	*40%
エンジン名称	日野 J08E-TM
エンジン定格出力	209 kW (284PS)/2,100 min ⁻¹
作業時質量(13mブーム+90tフック)	90.0 ton
接地圧(水平接地部)	96 kPa (0.98 kgf/cm ²)

*印は、負荷により変化します

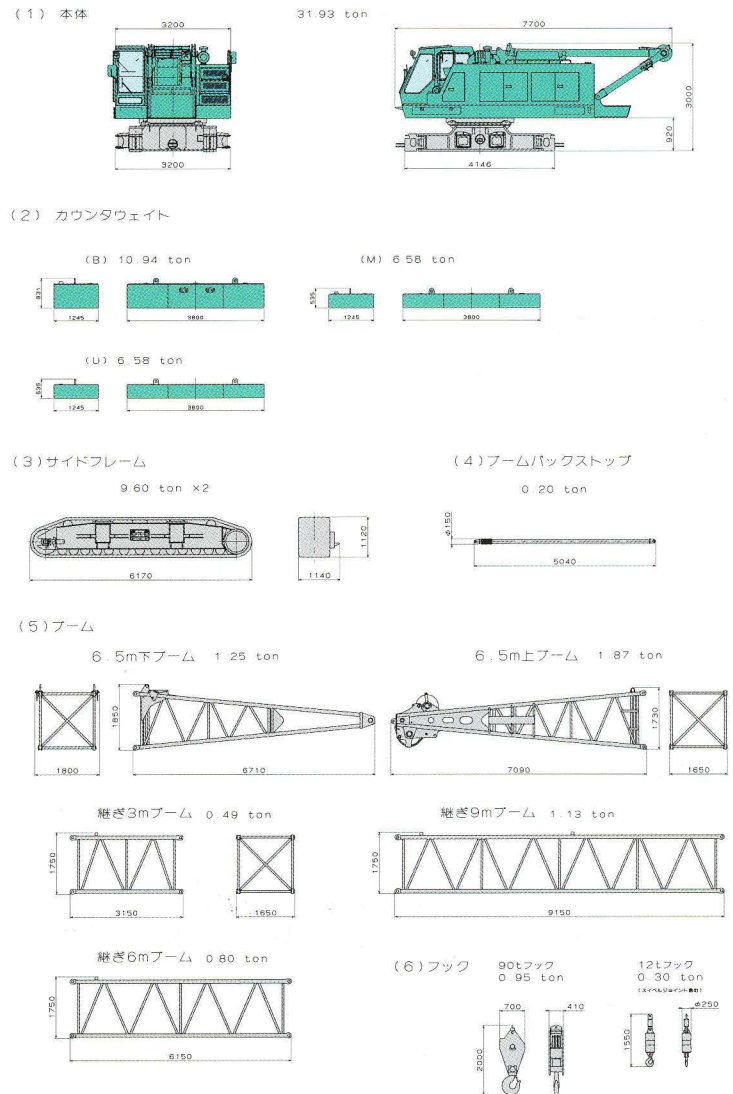
■本体外観図

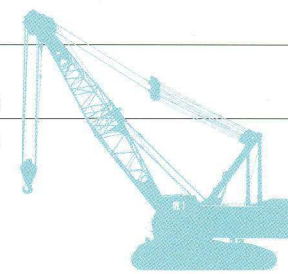


■概略分解寸法及び質量

主要部品名	質量(t)	寸法(m)長×幅×高	備考
本体	30.64	7.70×3.20×2.96	サイドフレーム、カウンタウエイト、ガントリー、ジャッキ、ブームを除く。サード付き
ガントリー	1.98	6.66×1.45×0.47	
本体+ガントリー	32.62	7.70×3.20×3.00	サード付き
サイドフレーム1個	9.60	6.17×1.14×1.12	左右
ジャッキ 1個	0.39	1.40×1.26×0.45	4個
カウンタウエイト(最上位)	6.58	3.80×1.25×0.54	
カウンタウエイト(3段目)	6.58	3.80×1.25×0.54	
カウンタウエイト(2段目)	6.58	3.80×1.25×0.54	
カウンタウエイト(最下位)	11.01	3.80×1.25×0.83	取付ボルト含む
6.5m下部ブーム	1.25	6.71×1.80×1.85	
6.5m上部ブーム	1.87	7.09×1.65×1.73	ペンダントロープ(0.13t)を含む
バックストップ	0.20	5.04×0.30×0.15	1組
主巻ロープ	0.73	1.00×1.00×1.00	
ミドルシーブ	0.38	1.70×0.71×0.34	
3m中間ブーム	0.49	3.15×1.65×1.75	ペンダントロープ(0.08t)を含む
6m中間ブーム	0.80	6.15×1.65×1.75	ペンダントロープ(0.12t)を含む
9m中間ブーム	1.13	9.15×1.65×1.75	ペンダントロープ(0.15t)を含む
補助シーブ	0.24	1.20×0.70×0.69	
90tフック	0.95	1.94×0.72×0.47	
50tフック	0.74	1.85×0.72×0.43	
30tフック	0.60	1.68×0.72×0.35	
12tフック	0.30	1.55×0.30×0.25	スライジョイントを含む

上表は本機を輸送する際の分解質量の一例です。本機をトレーラ等で輸送する場合は関係官庁の通行許可が必要となります。また、輸送時の寸法・質量については関係法規に従い、ご確認の上輸送してください。





■主ブーム定格総荷重表

作業半径 (m)	13m ブーム	16m ブーム	19m ブーム	22m ブーム	25m ブーム	28m ブーム	31m ブーム	34m ブーム	37m ブーム	40m ブーム	43m ブーム	46m ブーム	49m ブーム	52m ブーム	55m ブーム	58m ブーム
3.8m	90.0															
4m	90.0	75.0t/4.4m														
4.5m	75.0	75.0	65.0t/4.9m													
5m	67.0	67.0	65.0	60.0t/5.4m	55.0t/5.9m											
6m	55.0	55.0	55.0	55.0	55.0	48.0t/6.4m										
7m	44.4	44.2	44.1	44.0	43.8	43.7	43.6	39.3t/7.5m								
8m	36.8	36.6	36.4	36.3	36.2	36.0	35.9	35.8	35.7	32.4t/8.5m						
9m	31.3	31.1	31.0	30.9	30.7	30.6	30.4	30.3	30.2	30.0	29.7	24.0t/9.6m				
10m	27.2	27.0	26.9	26.8	26.6	26.5	26.3	26.2	26.1	25.9	25.8	24.0	24.0t/10.1m	22.0t/10.6m	19.4t/11.1m	17.3t/11.6m
12m	21.5	21.3	21.1	21.0	20.8	20.7	20.6	20.4	20.3	20.1	20.0	19.9	19.7	19.6	19.4	17.3
14m	20.1t/12.6m	17.5	17.3	17.2	17.0	16.9	16.7	16.6	16.5	16.3	16.2	16.1	15.9	15.8	15.7	15.5
16m		15.7t/15.2m	14.6	14.5	14.3	14.1	14.0	13.6	13.7	13.6	13.4	13.3	13.1	13.0	12.9	12.7
18m			12.7t/17.8m	12.4	12.2	12.1	11.9	11.8	11.7	11.5	11.4	11.3	11.1	11.0	10.8	10.7
20m				10.8	10.6	10.5	10.3	10.2	10.1	9.9	9.8	9.7	9.5	9.4	9.2	9.1
22m				10.5t/20.4m	9.3	9.2	9.0	8.9	8.8	8.6	8.5	8.4	8.2	8.1	8.0	7.8
24m					8.8t/23.0m	8.2	8.0	7.9	7.8	7.6	7.5	7.3	7.2	7.0	6.9	6.7
26m						7.5t/25.6m	7.1	7.0	6.9	6.7	6.6	6.5	6.3	6.2	6.0	5.8
28m							6.4	6.3	6.1	6.0	5.8	5.7	5.5	5.4	5.3	5.1
30m							6.3t/28.2m	5.6	5.5	5.3	5.2	5.1	4.9	4.8	4.7	4.5
32m								5.4t/30.8m	5.0	4.8	4.7	4.5	4.4	4.2	4.1	3.8
34m									4.6t/33.4m	4.3	4.2	4.1	3.9	3.7	3.5	3.3
36m										3.9	3.8	3.6	3.4	3.2	3.0	2.8
38m											3.3	3.2	2.9	2.8	2.6	2.4
40m											3.2t/38.6m	2.8	2.6	2.4	2.2	2.0
42m												2.6t/41.2m	2.2	2.0	1.9	
44m													1.9t/43.8m	1.7		
ロープ掛数	8	7	6	5	5	4	4	4	3	3	3	2	2	2	2	2
ブームの傾斜角	80°~30°	80°~30°	80°~30°	80°~30°	80°~30°	80°~30°	80°~30°	80°~30°	80°~30°	80°~30°	80°~30°	80°~30°	80°~30°	80°~35°	80°~43°	80°~48°

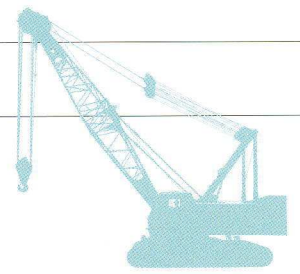
クレーン注意事項 本カタログに掲載の取扱注意事項は、本シリーズの取扱説明書の抜粋であり、その詳細については必ず取扱説明書をお読みください。

- 前表に示す定格総荷重はクローラ拡張時の値です。作業を行う場合には、必ずクローラを拡張し、ハイガントリにしてください。
- 前表に示す定格総荷重は水平堅土上における値で、転倒荷重の78%以内、および移動式クレーン構造規格に定める前方安定度1.15以上です。
- 作業半径とは、旋回中心からフックの中心までの水平距離をいいます。
- 実際に吊り上げられる荷重は、前表の定格総荷重の値からフック、バケット等の吊り具一切の質量を差引いた値になります。
- 補助シーブの定格総荷重は、そのシーブを装着する主ブーム長さの定格総荷重から0.7tを差引いた値になりますが、最大定格総荷重12.0tを越えないでください。
尚、主フックを装着した場合、補助シーブで実際に吊り上げられる荷重は、上記により求めた定格総荷重からさらに「主フック+補フック」等の吊り具一切の質量を差引いた値になります。
- 補助シーブを装着した場合の主ブームの定格総荷重は、前表の値から下表の値（補フックの質量を含む）を差引いた値になります。

	補助シーブ
差引質量	1.0ton

- 補助シーブが装着できる主ブーム長さは55m迄です。
- ロープ掛数に対する最大巻上荷重とフックの質量は下表の通りです。

フック容量 (ton)	フック質量 (kg)	定格総荷重の最大値 (ton)							
		8本掛	7本掛	6本掛	5本掛	4本掛	3本掛	2本掛	1本掛
90	950	90.0	84.0	72.0	60.0	48.0			
50	740				50.0	48.0	36.0	24.0	12.0
30	600						30.0	24.0	12.0
12	300								12.0



標準装備品

- 本体関係
 - スピードコントロール(微速含む)
 - 前照灯80w×2
 - 昇降ステップ(足廻り、キャブ)
 - サイドミラー
 - ガンリリーシーブ給脂配管
 - 電動式燃料ポンプ
 - 分解ジャッキ
 - サードドラム位置ウエイト
 - エアコン
 - 時計付AM/FMラジオ
 - マイク&スピーカ
 - 前面窓間欠ワイパー
 - 前面下窓及び天窗ワイパー
 - ウインドウォッシャー(前面窓)
 - グリップアクセル
 - グリーンガラス
 - フロアマット
 - フットレスト
 - シガレットライター
 - 灰皿
 - 水準器
 - 室内灯
 - 標準付属工具
 - 標準予備品
- 安全装置
 - 旋回ロック
 - 旋回警報(ブザー、フラッシャー)
 - ブレーキ掛け忘れアラーム
 - 電動式ドラムロック(主巻、補巻、ブーム)
 - エンジン停止時自動ブレーキ
 - OKモニタ
 - ブレーキペダルカバー(レバーと同色)
 - ハウス上面ノンスリップシート
 - ゲートロック
 - フリーフォールインターロック
 - フリーフォール表示灯(高輝度LED)
 - フリーフォール選択キースイッチ(主巻、補巻)
 - 中立時ネガブレーキ(主、補、ブーム、走行)
 - キー解除スイッチ
- フロント関係
 - 13m基本ブーム(6.5mペンダントロープ付)
 - 90tonフック(4車)
 - ブームバックストップ
 - 主巻ロープ(φ28×200m)
 - ブーム起伏ロープ(φ20×165m)
 - 過負荷防止装置
 - ブーム角度計
 - ブーム過巻防止装置
 - ブーム第2過巻防止装置
 - フック過巻防止装置

オプション装備品

- 本体関係
 - サードドラム(フリーフォール付)
 - 足ペダル式ブーム操作装置(左側)
 - ラダー(本体後端右側取付)
 - 運転室側アンダーカバー
 - N150型バッテリー(寒冷地用)
 - ツールボックス(大型:タグライン無時)
 - ツールボックス(中型:標準タグライン有時)
 - ドラムミラー
 - ドラムライト
 - 主、補レバー入替
 - 主、補ブレーキペダル入替
 - サイドステップ(ハウス全周)
 - ハンガー(サイドフレーム吊治具)
 - サイドフレーム吊ワイヤー
 - 強力ヒーター(寒冷地用)
 - サンバイザー
 - 天窗ガード
- 安全装置
 - M/L外部表示灯(3色)
 - 旋回音声警報
 - 走行音声警報
 - ドラムロック検出表示灯
 - カメラ&センサ(後方監視用)
 - 自動停止解除スイッチキー付カバー
- フロント関係
 - 3m中間ブーム(ペンダントロープ含む)
 - 6m中間ブーム(ペンダントロープ含む)
 - 9m中間ブーム(ペンダントロープ含む)
 - 補助シーブ(標準1車用)
 - 補助シーブ(特殊2車用)
 - 50tonフック(3車)
 - 30tonフック(1車)
 - 12tonフック(スィベルジョイント付)
 - 補巻ロープ(φ28×130m)
 - サード用ロープ(φ22.4×200m)
 - ブームスカイウォーク(基本、中間)
 - 下部ブーム下面定格荷重表
 - 上部ブームユーザーネーム板
 - 上部ブーム下面ウッドパッファ
 - 下部ブーム下面ウッドパッファ
 - 油圧タグライン(標準型)
 - 油圧タグライン(強力型ウインチ機能)
 - 深度計



※オプション装備機

注意

●本カタログに掲載の仕様は予告なく変更することがありますのでご了承ください。
 ●本機の取り扱いに際しては、事前に取扱説明書を熟読し、その注意事項を必ずお守りください。●お客様による本機の改造、他機器・機材の付加については必ず弊社にご相談ください。●つり上げ荷重5ton以上の移動式クレーンの運転には「移動式クレーン運転免許証」が必要です。

製造・販売元

日本車輜製造株式会社
 機電本部 <http://www.n-sharyo.co.jp/>

- 本部/鳴海製作所 〒458-8502 名古屋市緑区鳴海町字柳長80番地 TEL(052)623-3311 FAX(052)623-4349
- 営業部/営業グループ 〒458-8502 名古屋市緑区鳴海町字柳長80番地 TEL(052)623-3312 FAX(052)623-4349
- 電機営業グループ 〒458-8502 名古屋市緑区鳴海町字柳長80番地 TEL(052)623-3320 FAX(052)623-3307
- 札幌グループ 〒004-0802 札幌市清田区里塚二条六丁目5番60号 TEL(011)881-2021 FAX(011)882-2389
- 北日本グループ 〒984-0011 仙台市若林区六丁の目西町8番1号 斎喜センタービル5階 TEL(022)288-2530 FAX(022)288-2534
- 東日本グループ 〒100-0005 東京都千代田区丸の内一丁目9番1号 丸の内中央ビル12階 TEL(03)6688-6808 FAX(03)6688-6813
- 中部グループ 〒458-8502 名古屋市緑区鳴海町字柳長80番地 TEL(052)623-3314 FAX(052)623-4343
- 大阪支店 〒530-0012 大阪市北区芝田二丁目7番18号 オーエックス梅田ビル新館6階 TEL(06)6372-5851 FAX(06)6372-5886
- 九州グループ 〒812-0879 福岡市博多区銀天町二丁目2番28号 損保ジャパン福岡銀天町ビル6階 TEL(092)572-7332 FAX(092)572-7484
- 広島出張所 〒730-0022 広島市中区銀山町1番11号 フジスカイビル6階 TEL(082)545-5162 FAX(082)543-5231
- 高知出張所 〒781-8105 高知市高須東町10番14号 TEL(088)884-0350 FAX(088)882-6483

■お取り扱い店

CAT.No.118B (このカタログの内容は平成21年10月現在のものです)