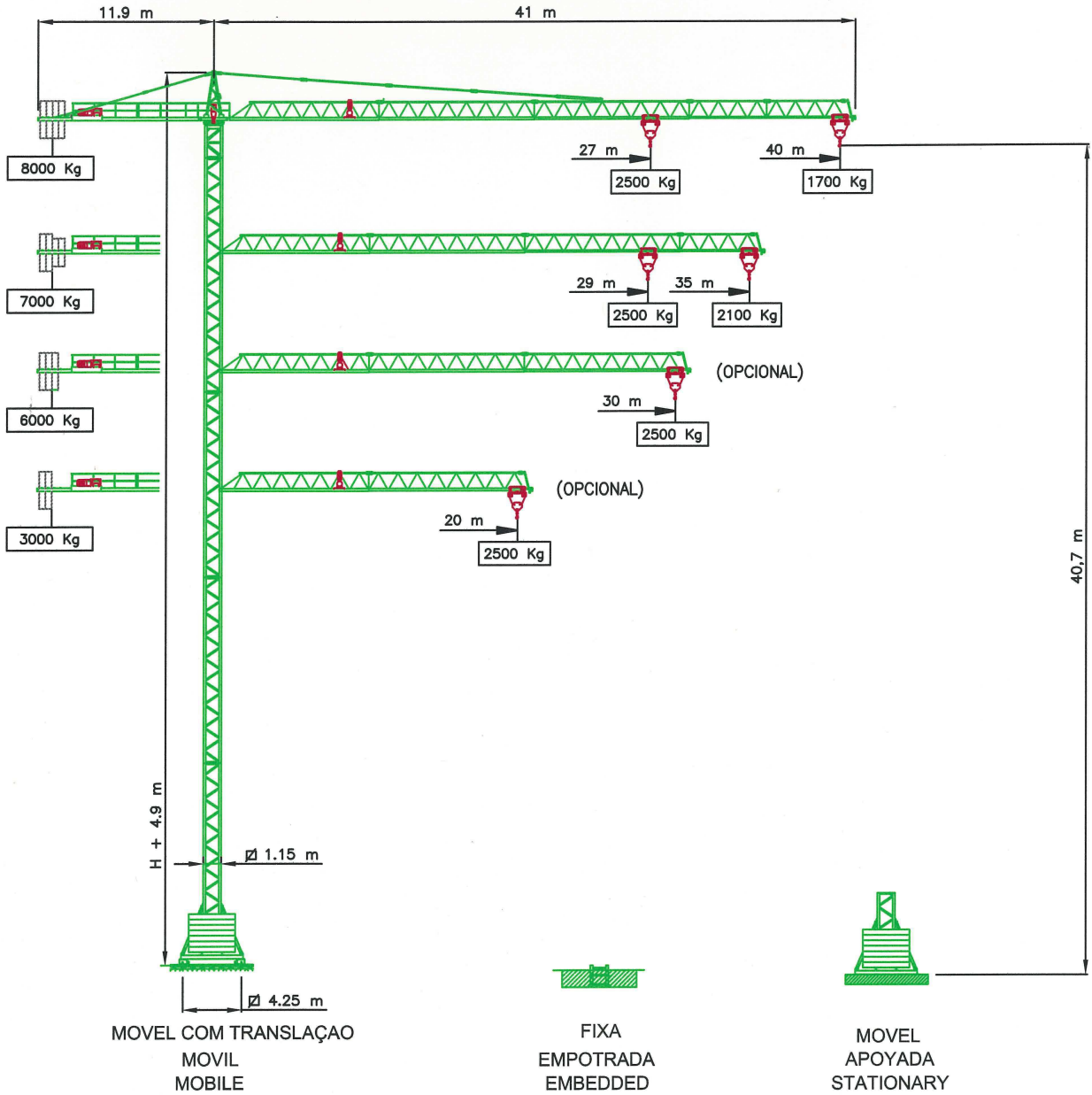


## GUINDASTE DE TORRE - TOWER CRANE - GRÚA TORRE



### MECANISMOS - MECHANISM - MECANISMOS

			1/1.8 Kw 24/49 m/min
	4/16/19 Kw H > 28 m	2500 / 7.5    2500 / 36    1250 / 72    Kg / m/min	4.5 Kw 0 - 0.8 r.p.m.
	2.5/10.5/10.5 Kw H ≤ 28 m	2500 / 5.5    2500 / 26    1250 / 52    Kg / m/min	2 X 3 Kw 23 m/min

ALCANCE E CAPACIDADE DE CARGA - RADIUS AND CAPACITY - ALCANCES Y CARGAS

SERIE 40  
**M-4017**

De acordo com / According to / De acuerdo con  
UNE 58-101-92  
DIN 15018 H1 B3  
84/534/CEE y 87/405/CEE  
89/392/CEE y 91/368/CEE

m	27	30	32	35	38	40
Kg	2500	2250	2100	1950	1800	1700
m	29	31	33	35		
Kg	2500	2400	2250	2100		
m	30					
Kg	2500					

LANÇA 40 M

LANÇA 35 M

LANÇA 30 M

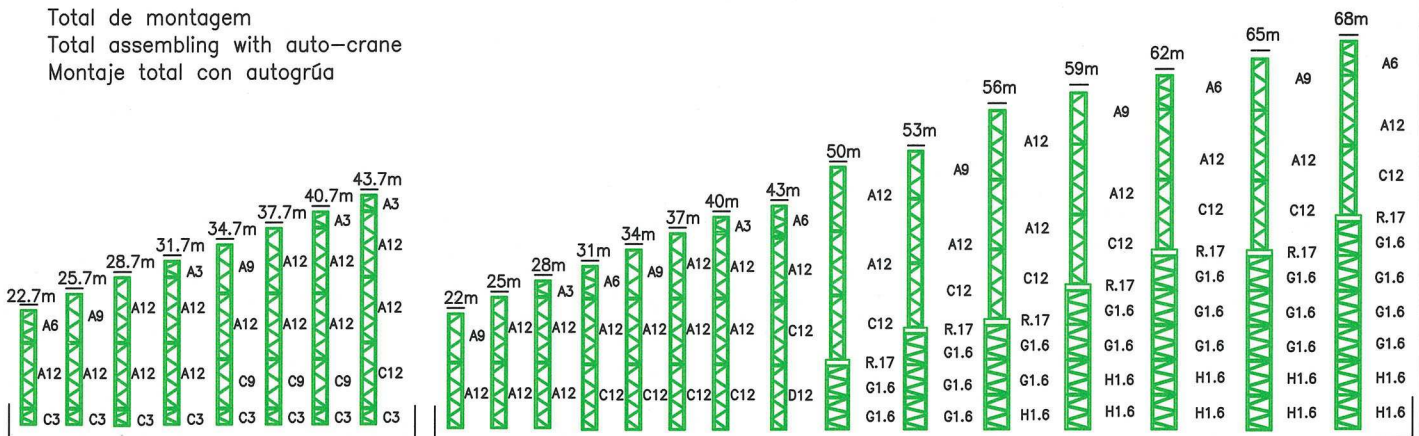
RECURSOS - CHARACTERISTICS - CARACTERISTICAS

MOVEL STATIONARY APOYADA	Pesos do guindaste Weight of crane Peso de la grúa	Altura de montagem Height under hook Altura bajo gancho	Lastro Base ballast Lastre de base	Reacções maximas - Maximum reaction		
				Em serviço In service En servicio	Fora do serviço Out of service Fuera de servicio	
	22.5 Tn (* ) 25.5 Tn	H = 31.7 m (* ) H = 43.7 m	44.8 Tn (* ) 61.6 Tn	31.0 Tn (* ) 40.5 Tn	32.0 Tn (* ) 56.0 Tn	
FIXA EMBEDDED EMPOTRADA	Pesos do guindaste Weight of crane Peso de la grúa	Altura de montagem Height under hook Altura bajo gancho	Lastro Base ballast Lastre de base	Reacções maximas - Maximum reaction		
				Rx=1.450Kg (* ) Rx=6.668Kg	Ry=26.435Kg Ry=29.935Kg	Mz= 67.758Kgm Mz=136.598Kgm
	22.5 Tn (* ) 25.5 Tn	H = 28 m (* ) H = 40 m	- -			

(\* ) SÉRIE ALTA - (\* ) HIGH SERIES - (\* ) SERIE ALTA

ALTURAS SEM CINTA - HEIGHTS WITHOUT BRACING - ALTURAS SIN ARRIOSTRAR

Total de montagem  
Total assembling with auto-crane  
Montaje total con autogrúa



MÓVEL/APOIADO-TRAVELLING/STATIONARY-MÓVIL/APOYADA

FIXA - EMBEDDED - EMPOTRADA

Salvo modificação da construçao  
Subject to modification without previous warning  
Reservado el derecho a modificaciones sin previo aviso

Tensão-Mains supply-Red: 440V 60Hz // 380V 50Hz  
Potencia total-Power-Potencia: 30 KVA



<https://metalbo.es>  
E-mail: metalbo@metalbo.es  
Teléfono: +34 951 137 031  
Teléfono: +34 654 898 089