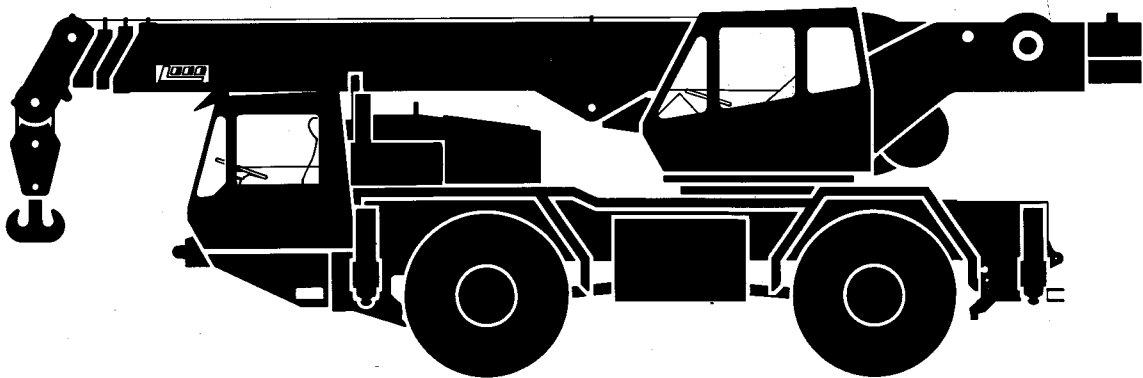


**GRUA AUTOPROPULSADA TODO TERRENO RAPIDA**

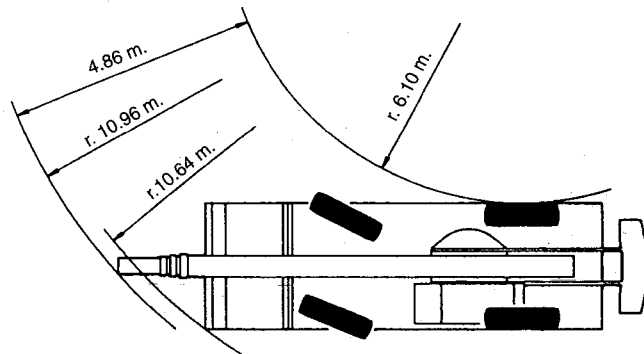
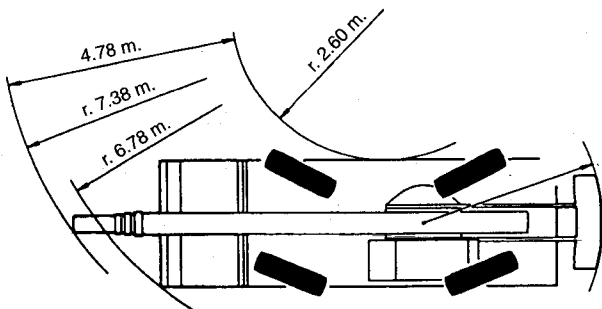
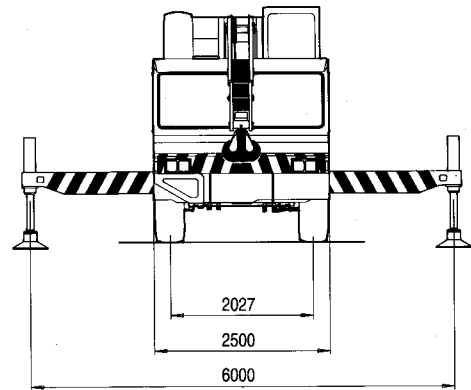
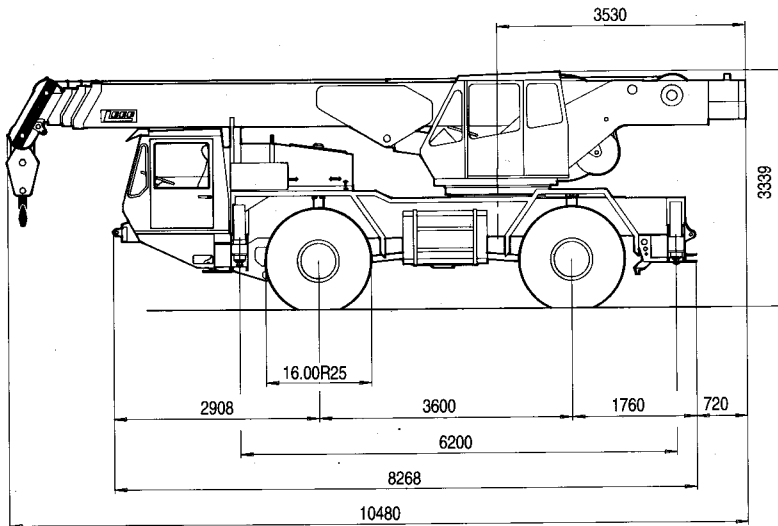
**ALL TERRAIN CRANE**

**GRUE AUTOMOTRICE TOUT TERRAIN RAPIDE**

**AT-35/27**



**DIMENSIONES**  
**DIMENSIONS**  
**ENCOMBREMENT**



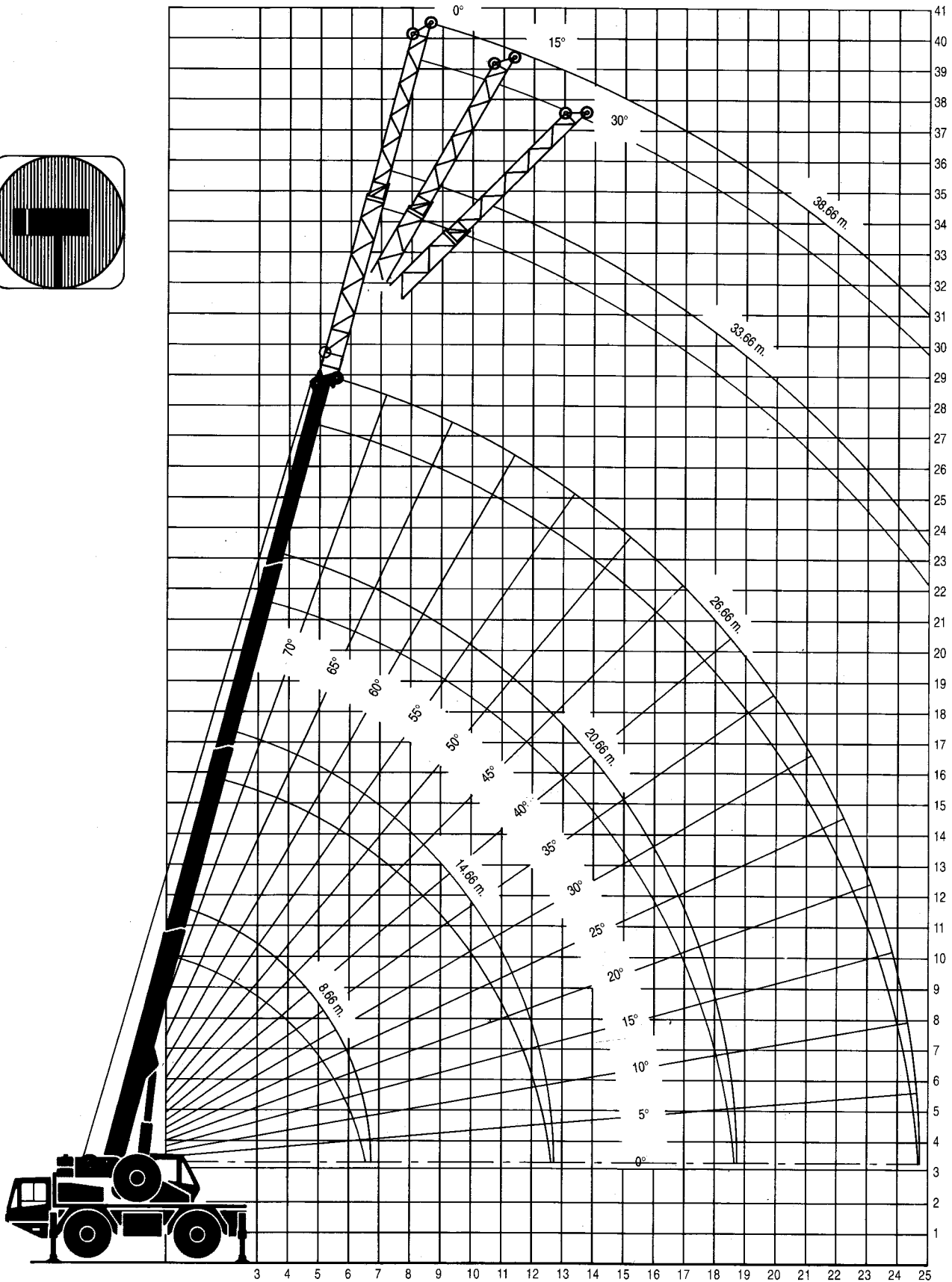
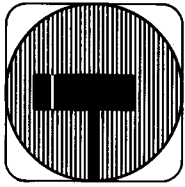
**PESOS Y VELOCIDAD DE TRASLADO**  
**WEIGHTS AND TRAVEL SPEED**  
**POIDS ET VITESSES DE DEPLACEMENT**

Eje Axle Essieu	1	2	Peso total Total weight Poids total
T.	12.9	12.9	25.8 *

- \* Con contrapeso de 2 T., plumín telescópico 12 m., 2 ganchos, rueda de repuesto, limitador y depósitos llenos.
- \* Including 2 T. counterweight, 12 m. telescopic jib, 2 hook blocks, spare wheel, load moment limiter and filled tanks.
- \* Avec contrepoids de 2 T., flechette telescopique 12 m., 2 crochets, roue de rechange, limiteur et reservoirs pleins.

Gama de velocidades Speeds range Rapports de vitesses	1	2	3	4	5	6	R1	R2	R3
Velocidad Speeds Vitesses km/h	7.5	13	17	30	38	70	7.5	17	38
Pendiente máxima superable Gradient approx. Pente maximum surmontable.	60								

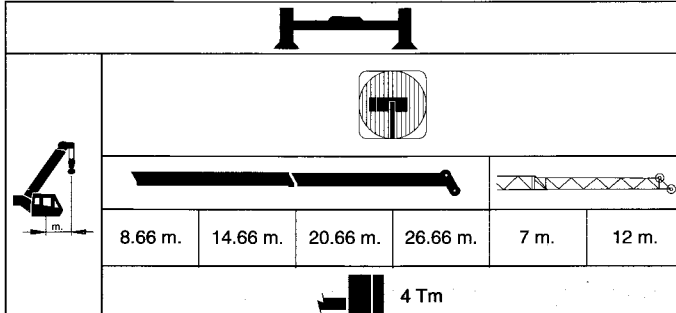
**DIAGRAMA DE ALCANCES**  
**RANGE DIAGRAM**  
**DIAGRAMME DES PORTEES**



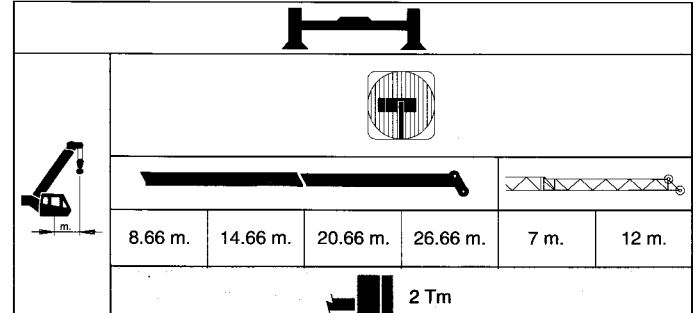
# TABLA DE CARGAS LIFTING CAPACITIES FORCES DE LEVAGE

Momento máximo de carga: 120 T\*m.  
Maximun load moment: 120 T\*m.  
Couple de charge maxime: 120 T\*m.

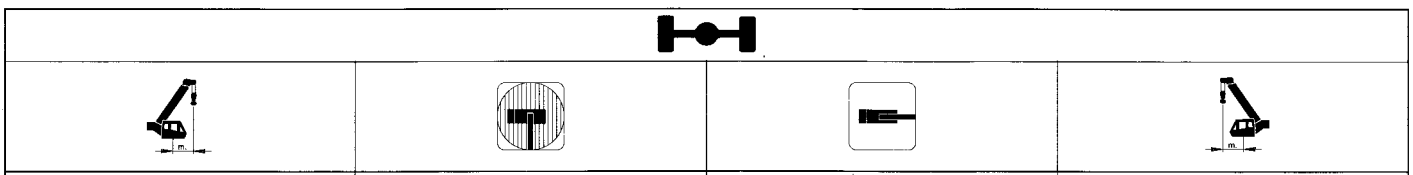
75%



L	D				E		T
	8.66 m.	14.66 m.	20.66 m.	26.66 m.	7 m.	12 m.	
	<b>4 Tm</b>						
3	32	22.2			0° - 15° - 30°		
4	26.95	18.2					
5	21.9	16.1	12.65				
6	16.85	13.95	11.25				
7		11.8	9.75	8.2			
8		10.05	8.6	7.55			
9		8.6	7.7	7.05			
10		7.3	6.9	6.6	4.25		
11		6.2	6.15	6.2	4	2.75	
12		5.3	5.4	5.7	3.8	2.6	
13		4.5	4.7	5.2	3.6	2.5	
14			4.05	4.6	3.4	2.3	
15			3.5	4.05	3.2	2.15	
16			3.1	3.6	3	2	
17			2.7	3.25	2.8	1.95	
18			2.4	2.9	2.65	1.8	
19			2.1	2.6	2.45	1.7	
20				2.3	2.3	1.55	
21				2.05	2.1	1.45	
22				1.85	2	1.35	
23				1.65	1.8	1.25	
24				1.5	1.65	1.1	
25				1.3	1.45	1	
26				1.3	0.95		
27				1.2	0.8		
28				1.05	0.7		
29				0.95	0.65		
30				0.8	0.55		
31				0.65	0.45		
32					0.35		



L	D				E		T
	8.66 m.	14.66 m.	20.66 m.	26.66 m.	7 m.	12 m.	
	<b>2 Tm</b>						
3	32	22.2			0° - 15° - 30°		
4	26.35	18.2					
5	20.75	16.1	12.65				
6	15.15	13.95	11.25				
7		11.65	9.75	8.2			
8		9.25	8.6	7.55			
9		7.5	7.55	7.05			
10		6.2	6.3	6.6	4.25		
11		5.2	5.3	5.8	4	2.75	
12		4.4	4.5	5	3.8	2.6	
13		3.6	3.85	4.35	3.6	2.5	
14			3.3	3.85	3.4	2.3	
15			2.85	3.4	3.2	2.15	
16			2.45	2.95	3	2	
17			2.1	2.6	2.75	1.95	
18			1.8	2.3	2.4	1.8	
19			1.45	2	2.1	1.7	
20				1.75	1.95	1.55	
21				1.55	1.7	1.45	
22				1.35	1.5	1.35	
23				1.2	1.30	1.25	
24				1.05	1.15	1.1	
25				0.9	0.95	1	
26				0.9	0.95		
27				0.8	0.8		
28				0.65	0.7		
29				0.6	0.65		
30				0.5	0.55		
31				0.35	0.45		
32					0.35		



L	D	E	T
3	5.1		3
4	4.2	9.5	4
5	3.3	7.8	5
6	2.5	6.5	6
7	1.9	5.1	7
8	1.4	4.1	8
9	0.9	3.3	9
10	0.6	2.5	10
11		1.9	11
12		1.5	12
13		1.2	13
14		1	14
15		0.8	15
16		0.7	16

- Las capacidades de carga indicadas al 75%, están referidas a la norma DIN-15019-h2 / The tabulated load ratings do not exceed 75% of the tipping load. And relate to DIN-15019-h2 standard. / Les capacités de charge indiquées au 75%, se réfèrent à la norme DIN-15019-h2.
- Los pesos de los ganchos y eslingas deben reducirse de todas las cargas. / Weights of hooks and slings must be reduced from the tabulated loads. / Les poids des crochets et élingues doivent être réduits des toutes les charges.

# ESPECIFICACIONES TECNICAS

## Chasis Portador

<b>Chasis:</b>	LUNA 4 x 4. Tipo cajón en acero de alto límite elástico y alta resistencia, electrosoldado.
<b>Estabilizadores:</b>	Cuatro puntos de apoyo de accionamiento vertical y horizontal desde cabina grúa y ambos lados del chasis. Mando eléctrico. Accionamiento electro-hidráulico.
<b>Motor:</b>	MERCEDES-BENZ. OM 441 LA. 243 kW (330 CV) / 2100 rpm.
<b>Transmisión:</b>	ZF. Convertidor de par con rueda libre y embrague de puenteo. Caja de velocidades hidrocíntrica, 6 velocidades hacia delante y 3 hacia atrás. Velocidad máxima: 70 km/h. Pendiente máxima superable: 60%.
<b>Ejes:</b>	Los 2 motrices-directrices, doble reducción en diferencial y cubos. Bloqueo transversal. Eje delantero desconectable.
<b>Suspensión:</b>	Hidráulica. Bloqueo sobre los ejes. Mando independiente para cada rueda. Nivelación automática.
<b>Neumáticos:</b>	4 neumáticos 16.00 R 25. Montaje simple.
<b>Dirección:</b>	Asistida al eje delantero con doble bomba y accionamiento electro-hidráulico al trasero. Giro en redondo y en cangrejo accionable desde las dos cabinas. Bomba auxiliar de dirección por toma constante de la caja de velocidades.
<b>Frenos:</b>	Neumáticos a todas las ruedas con doble circuito. Freno de estacionamiento mediante actuadores de muelle en eje posterior y freno de disco en la transmisión.
<b>Cabina:</b>	2 plazas, 2.5 m de anchura, fabricada en acero de alta resistencia. Cristales de seguridad. Mando e indicadores para el traslado de la grúa.
<b>Instalación eléctrica:</b>	C/c 24 V. 2 baterías de 12 V. y 150 Ah. cada una. Alumbrado conforme al Código.

## Superestructura

<b>Bastidor:</b>	Construcción electrosoldada en acero de alta resistencia.
<b>Sistema hidráulico:</b>	Dos bombas dobles acopladas al convertidor. Pueden simultanearse todos los movimientos de la grúa en vacío o a media carga, y en 2 de ellos a plena carga.
<b>Sistema de control:</b>	Todos los movimientos de la grúa se realizan por medio de 3 palancas multidireccionales con vuelta automática al punto muerto.
<b>Cabrestante:</b>	Con motor de pistones, velocidad variable, reductor de engranajes con rueda libre y freno automático, dos velocidades. Tiro máximo: 5.500 kg. Velocidad máxima en cilindrada variable: 133 m/min. Cable antigiratorio 18 mm. Longitud: 150 m.
<b>Elevación de la pluma:</b>	1 cilindro de simple efecto. De -3° a + 75°. 33 s.
<b>Pluma telescópica:</b>	1 elemento base y 3 telescópicos mediante 2 cilindros y cadenas. Construcción en acero de alto límite elástico. Longitud: 26.66 m. Velocidad de telescopado: 0.35 m/s.
<b>Orientación grúa:</b>	Corona giro ROTHE-ERDE dentado interior. Giro continuo de 360°. De 0 a 1.3 rpm. a través de motor hidráulico y reductor con freno dinámico y estático.
<b>Cabina:</b>	Fabricada en acero de alta resistencia, cristales de seguridad. Calefacción autónoma. Mandos e indicadores para el manejo y control de la grúa, apoyos, traslado y suspensión de la máquina.
<b>Instalación eléctrica:</b>	Ver chasis.
<b>Seguridades:</b>	Todos los circuitos incorporan válvulas de seguridad y válvulas antirrotura de tuberías. Otros equipos de seguridad: Ver opcionales.

## Opcionales

<b>Plumín:</b>	De celosía de 7 ó 12 m. telescópico. Abatible al costado de la pluma. Angulable 0°, 15° y 30°. Gancho 12 T.
<b>Equipos de seguridad:</b>	Final de carrera cabrestante. Final de carrera pasteca. Indicador de carga en gancho. Limitador automático de sobrecargas con final de carrera pasteca.
<b>Cabrestante arrastre:</b>	4.500 kg a tiro directo. Instalado en el frontal de la superestructura. Cable antigiratorio 16 mm. Longitud: 50 m.

Datos sujetos a modificación sin previo aviso.