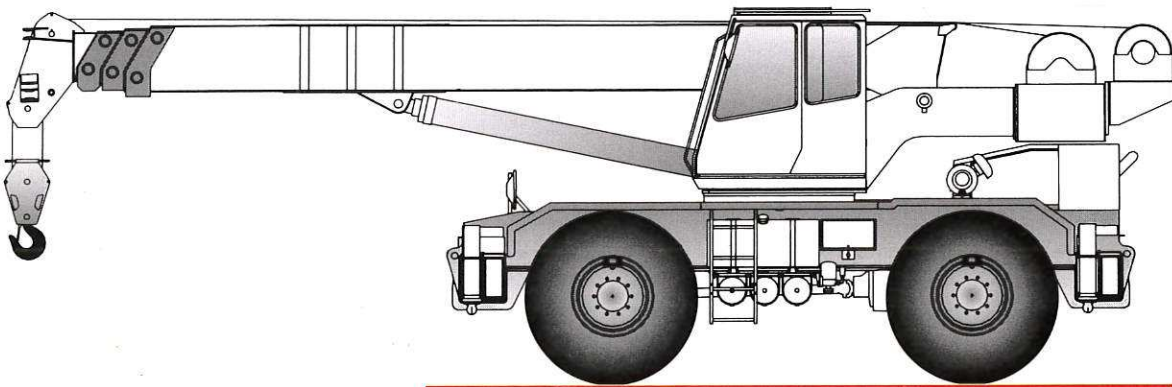


GRIL 830



GRU FUORISTRADA



Marchio di Certificazione
Sistema Qualità ISO 9001

LOCATELLI

CARATTERISTICHE TORRETTA**● BRACCIO**

Telescopico a 4 sezioni da 8 a 24,5 m. Sfilamento completamente idraulico con sincronizzazione automatica dell'uscita e rientro degli elementi con il comando di una sola leva da 8 a 19 m.

Quarto elemento a posizionamento idraulico e bloccaggio manuale.

Altezza massima: 26,5 m.

● TESTA BRACCIO

In acciaio ad alta resistenza saldata sul braccio, con una carrucola di rinvio e 5 carrucole montate su cuscinetti.

● SOLLEVAMENTO BRACCIO

Cilindro idraulico a doppio effetto. Valvola di blocco e di controbilanciamento applicata direttamente al cilindro.

Elevazione da -2° a +79°.

● CABINA

Costruita in acciaio, insonorizzata e sospesa elasticamente alla torretta. Completa di ampi cristalli di sicurezza, porta scorrevole e bloccabile, parabrezza apribile a compasso, protezione tettuccio, luce interna, tergicristallo e lavavetro per parabrezza e tettuccio, specchi retrovisori.

Sedile dell'operatore con ammortizzatore idraulico e regolabile a misura dell'operatore.

Due manipolatori montati sui braccioli per il comando indipendente o simultaneo dei movimenti gru. Dispositivo elettroidraulico contro le manovre accidentali delle leve di comando.

Riscaldamento indipendente a gasolio.

Ventilatore per il riciclo d'aria.

● STRUMENTAZIONE IN CABINA

Indicatori pressione aria per ogni circuito freni.

Indicatore livello carburante. Voltmetro.

Spie luminose con allarme acustico per: temperatura liquido e pressione olio motore; temperatura olio convertitore, insufficiente pressione aria impianto freni.

Spie luminose per: alternatore, freno di parcheggio, insufficiente livello olio freni, bloccaggio oscillazione asse posteriore, allineamento ruote posteriori, lampeggiatori di direzione, pompa sterzo d'emergenza. Interruttore per test funzionamento spie. Interruttori elettrici protetti per il comando degli stabilizzatori idraulici, delle velocità argano e della rotazione libera.

Interruttore di sicurezza per l'esclusione dei comandi di lavoro.

Bolla di livellamento gru.

● ROTAZIONE TORRETTA

Continua su 360° gradi.

Motore oleodinamico con riduttore epicicloidale. Freno automatico a dischi multipli con valvola di controllo dell'azione frenante.

Pulsante elettrico per l'auto allineamento del braccio sulla verticale del carico.

Bloccaggio manuale rotazione con comando dalla cabina di guida.

Velocità 2,6 giri/min.

● IMPIANTO IDRAULICO

Quattro pompe ad ingranaggi, una tripla azionata da una presa di forza sul convertitore ed una singola montata sul motore.

Disinnesto delle pompe principali per avviamento a freddo e per la marcia su strada.

Portata totale 450 litri/min.

Distributori del tipo a quattro vie con ritorno automatico del cursore in posizione centrale per il comando indipendente o contemporaneo dei movimenti della gru. Impianto centralizzato di controllo pressioni del circuito idraulico.

Capacità serbatoio 430 litri; fabbricato in acciaio con deflettori interni. Indicatore di livello esterno e sfiatatoio aria.

Filtro olio sul ritorno con dispositivo di protezione by-pass e indicatore visivo di intasamento. Cartuccia sostituibile da 20 micron.

● ARGANO PRINCIPALE

Idraulico, a due velocità, con motore oleodinamico ad ingranaggi accoppiato a riduttore a doppia riduzione epicicloidale. Tamburo scanalato.

Dispositivo per impedire la controrotazione dell'argano in salita.

Freno automatico a dischi multipli e valvola di controbilanciamento per il controllo della discesa del carico. Finecorsa discesa gancio.

Fune antigirevole:

diametro 14 mm,

lunghezza 140 m.

Tiro max in diretta:

1° strato: 40 kN

Velocità in diretta:

gamma lenta 0-55 m/min.

gamma veloce 0-110 m/min.

CARATTERISTICHE CARRO**● TELAIO**

Struttura scatolata e saldata comprendente gli alloggiamenti degli stabilizzatori. Golfari di sollevamento e/o traino anteriori e posteriori applicati alla struttura principale. Attacco gancio sul frontale del telaio. Vano porta attrezzi.

● STABILIZZATORI IDRAULICI

Travi ad uscita orizzontale e verticale con comandi elettroidraulici indipendenti posti in cabina. Martinetti con valvole di blocco. Piastre di appoggio rimovibili.

● MOTORE

IVECO 8061 Si 25 diesel, 6 cilindri in linea da 5.900 cm³, turbocompresso, raffreddamento ad acqua, potenza 155 CV (114 kW) a 2500 giri/min. DIN 70020. Coppia massima 525 Nm a 1500 giri/min. Filtro aspirazione aria a secco con cartuccia di sicurezza e indicatore di intasamento. Capacità serbatoio carburante 200 litri.

● TRASMISSIONE E CONVERTITORE

Convertitore di coppia e cambio powershift con 6 marce avanti e 6 indietro. Comando elettropneumatico per la selezione delle marce lente e veloci ed inserimento automatico delle 2 o 4 ruote motrici. Scambiatore olio idraulico.

● IMPIANTO ELETTRICO

A 24 volt; impianto di illuminazione comprendente due gruppi fanaleria, luci laterali, posteriori e di stop, indicatori di direzione, luce targa e retromarcia con avvisatore acustico di sicurezza. Due batterie da 143 Amp/h cad. Dispositivo distacco batterie.

● STERZO

Sono possibili quattro tipi di sterzata:

- solo anteriore
- solo posteriore
- coordinata
- a granchio

Anteriore con azionamento idraulico con comando a volante,

Posteriore con azionamento elettroidraulico e indicatore di allineamento ruote. Esclusione sterzo per trasferimento su strada con comando dalla cabina (opz.).

Sistema ausiliario per la sterzata d'emergenza.

● ASSI

Anteriore: traente e sterzante con differenziale e riduzioni planetarie, montato rigidamente sul telaio.

Posteriore: traente e sterzante con differenziale e riduzioni planetarie, oscillante per l'impiego fuoristrada. Bloccaggio automatico dell'oscillazione quando la torretta è ruotata di +/- 2,5° rispetto all'asse longitudinale del carro.

● FRENI

Impianto pneumatico con essiccatore d'aria e regolatore di pressione. Valvola presa d'aria per il gonfiaggio dei pneumatici alla massima pressione d'esercizio.

Freni di servizio e di emergenza: ad azionamento idro-pneumatico a doppio circuito indipendente. Comando a pedale agente su tutte le ruote.

Freno di parcheggio: montato sull'asse anteriore e azionato da cilindro a molla.

● PNEUMATICI

16.00 x 25 "fuoristrada", montati in singolo. Pistola con manometro e tubo flessibile per il gonfiaggio dei pneumatici.

● VELOCITA' DI TRASFERIMENTO

40 Km/h.

● PENDENZA SUPERABILE

Teorica allo stallo: 94%
A macchina scarica: 40%

● PESI E PRESTAZIONI SU STRADA

Carico su asse anteriore: 12 000 kg
Carico su asse posteriore: 12 000 kg
Peso totale macchina: 24 000 kg

● OMOLOGAZIONI E CERTIFICAZIONI

Macchina omologata per la circolazione stradale come macchina operatrice in conformità con le leggi vigenti.

Macchina conforme alle attuali direttive della Comunità Europea.

● ACCESSORI A RICHIESTA

PROLUNGHE alloggiata lateralmente al braccio:

- a traliccio da 7,6 m,
- a traliccio da 8 m inclinabile,
- falcone da 6,8.

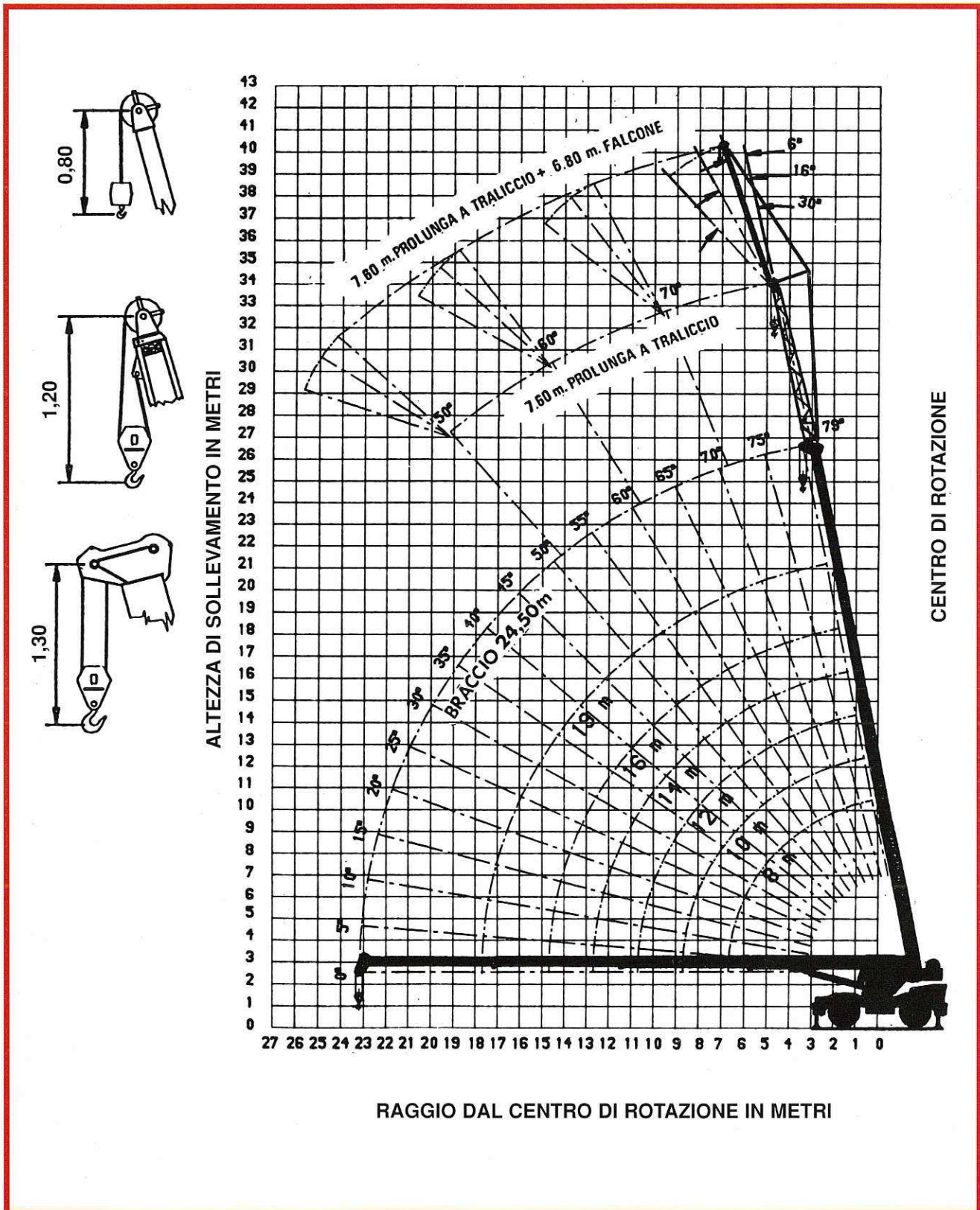
GANCI: da 30.000 kg a 5 carrucole,
da 5.000 kg ad una carrucola,
da 3.000 kg a palla contrappesato.

ARGANO AUSILIARIO.

SCAMBIATORE DI CALORE OLIO IDRAULICO.

RUOTA DI SCORTA.

DIAGRAMMA DI LAVORO



PORTATE SU 360° CON STABILIZZATORI - kg															
Raggio (*) di lavoro in metri	Lunghezza braccio in metri - 4° sezione retratta												4° sez. estesa		
	8		10		12		14		16		19		24,5		angolo
	CE	85%	CE	85%	CE	85%	CE	85%	CE	85%	CE	85%	CE	85%	(*)
3	30.000	30.000	21.800	23.000	21.200	22.300	19.300	20.300	18.100	19.100					
3,5	24.000	25.400	21.800	23.000	21.200	22.300	19.300	20.300	18.000	19.100					
4	21.700	22.900	21.700	22.900	21.200	22.300	19.300	20.300	16.500	17.800					
4,5	19.100	20.100	19.100	20.100	19.100	20.100	19.000	20.000	14.900	15.600	13.000	13.600			
5	17.000	18.000	17.000	18.000	17.000	17.900	17.000	17.900	13.700	14.300	11.800	12.400			
6	13.600	14.400	13.600	14.400	13.600	14.300	13.600	14.300	11.700	12.200	10.500	11.100	8.000	8.500	79°
7			11.200	11.800	11.200	11.700	11.200	11.700	10.600	10.700	8.900	9.300	7.000	7.400	75°
8			8.900	9.300	8.900	9.300	8.900	9.300	8.900	9.300	8.000	8.400	6.200	6.600	71°
9					7.200	7.600	7.200	7.600	7.200	7.600	6.800	7.600	5.800	6.100	68°
10					6.000	6.300	6.000	6.300	6.000	6.300	6.000	6.200	5.600	5.900	66°
11							5.100	5.300	5.100	5.300	5.100	5.300	4.600	4.900	62°
12							4.300	4.500	4.300	4.500	4.300	4.500	4.100	4.300	59°
13									3.700	3.900	3.700	3.800	3.700	3.900	55°
14									3.200	3.400	3.200	3.400	3.400	3.600	52°
15											2.800	3.000	3.000	3.200	49°
16											2.500	2.600	2.700	2.900	45°
17											2.200	2.200	2.300	2.400	42°
18													2.200	2.300	38°
19													2.000	2.100	36°
20													1.800	1.900	30°
21													1.700	1.700	25°
22													1.500	1.500	20°

(*) I raggi e gli angoli di lavoro si intendono sotto carico.

PORTATE SU PNEUMATICI - kg								
Pneumatici 16.00 x 25 - pressione di gonfiaggio 10 bar								
(*) Raggio di lavoro in metri	Lunghezza braccio in metri	Statistiche settore frontale		Statistiche su 360°		In traslazione 3 km/h		
		CE	85%	CE	85%	CE	85%	
3	8	15.000	15.800	10.000	10.600	14.000	14.800	
3,5	8	14.000	14.800	9.000	9.500	13.000	13.800	
4	8	12.000	12.600	7.800	8.300	11.500	12.200	
4,5	8	10.000	10.500	6.500	6.900	9.000	9.500	
5	8	8.500	8.900	5.300	5.600	8.000	8.500	
6	8	6.000	6.400	4.000	4.200	6.000	6.400	
7	10	5.100	5.400	3.000	3.200	5.100	5.400	
8	10	3.700	3.900	2.300	2.400	3.700	3.900	
9	12	3.100	3.200	1.850	2.000	3.000	3.200	
10	12	2.400	2.500	1.400	1.500	2.300	2.400	
11	14	2.100	2.200	1.000	1.100	2.000	2.100	
12	14	1.600	1.600	600	600	1.500	1.600	

PORTATE PROLUNGA							
A TRALICCIO da 7,6 m + Falcone da 6,8 m kg - su 360° su stabilizzatori							
Angolo braccio	Angolo inclinazione falcone						
	6°		16°		30°		
	CE	85%	CE	85%	CE	85%	
79°	2.700	2.800	1.900	2.000	1.100	1.100	
70°	2.500	2.600	1.600	1.700	900	1.000	
60°	2.000	2.100	1.300	1.400	800	900	
50°	1.000	1.100	800	900	700	700	

BOZZELLI E GANCI			
Tipo	Puleggia	Taglie	Peso
30t	5	10	280 kg
5t	1	2	80 kg
3t	-	1	70 kg

PORTATE PROLUNGA		
a TRALICCIO da 7,6 m in kg - 360° su stabilizzatori		
Angolo braccio	Capacità	
	CE	85%
79°	4.000	4.200
70°	3.300	3.500
60°	2.500	2.700
50°	1.500	1.600

PORTA BOZZELLI										
Numero Taglie	10	9	8	7	6	5	4	3	2	1
Carico ammissibile kg	30.000	27.000	24.000	21.000	18.000	15.000	12.000	9.000	6.000	3.000

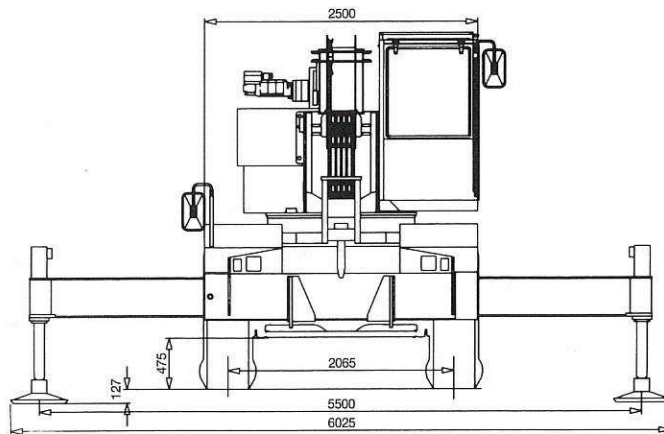
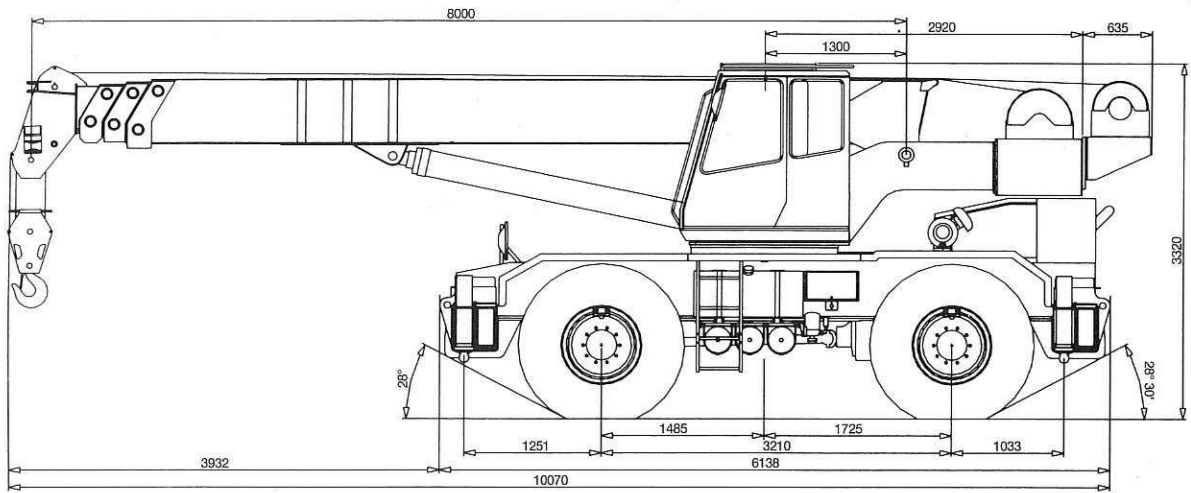
ATTENZIONE: queste tabelle sono solo informative e devono servire come guida ed esempio.

Le note sotto riportate sono solo per informazione e non devono essere considerate come le uniche limitazioni dell'autogru. Le tabelle di carico specifiche, le istruzioni operative e tutte le avvertenze riportate nel manuale d'uso e manutenzione devono essere lette e capite prima di operare con l'autogru.

- Le portate indicate sono valide a condizione che gli stabilizzatori siano completamente sfilati ed abbassati e che la gru sia in piano orizzontale e su terreno solido o, lavorando su gomme, su terreno piano e solido con gomme gonfiate alla pressione prescritta.
- I carichi indicati sopra la linea in grassetto rosso sono stati definiti in funzione della resistenza strutturale; quelli sotto sono stati definiti in funzione della stabilità della gru.
- La condizione di ribaltamento non deve essere considerata come unica limitazione dei carichi sollevati.
- Le tabelle di carico non comprendono il peso dei bozzelli, delle brache e di ogni altro accessorio di sollevamento. Il loro peso deve essere sempre sommato al carico da sollevare. Il peso della fune di sollevamento deve essere considerato come carico aggiuntivo quando si utilizza un numero di taglie maggiore del minimo richiesto. Quando si opera con lunghezze di braccio e con raggi di lavoro compresi tra quelli mostrati nella tabella di portata si deve usare il carico di tabella più basso relativo alla lunghezza braccio ed al raggio di lavoro maggiori.
- Le manovre devono avvenire con carico sospeso, in modo graduale, evitando oscillazioni del carico.
- Lavorando su gomme, prima di eseguire la manovra di rotazione, assicurarsi che il ponte oscillante sia bloccato.
- La traslazione della macchina con il carico sospeso deve essere eseguita con carico imbragato alla macchina, sollevato leggermente da terra, rotazione torretta bloccata, a velocità minima.

Note importanti sull'uso delle prolunghie:

- L'uso delle prolunghie è consentito solo su stabilizzatori.
- Le portate indicate sono limitate da fattori strutturali e sono determinate dall'angolo del braccio caricato, indipendentemente dalla lunghezza del braccio base o del raggio di lavoro.
- Operando con la prolunga a traliccio montata lateralmente al braccio, detrarre dalla tabella di portata 500 kg.
- Operando con la prolunga a traliccio montata in testa al braccio, detrarre dalla tabella di portata principale 1000 kg.



Direzione Generale - **MILANO** - 20090 VIMODRONE - Strada Statale Padana Superiore, 19 - tel. (02) 274271 - telex 353852 - fax (02) 27427554

Filiali di Vendita, Noleggio ed Assistenza Tecnica

- ANCONA tel. (071) 7108233 - 60027 OSIMO, Via A. Volta, 15 - Loc. Aspio Terme - Zona Ind.le - fax (071) 7108331
- AOSTA tel. (0165) 765352-765522 - 11020 QUART, Località Amerique - fax (0165) 765192
- AREZZO tel. (0575) 394.210/220/230 - 52100, Via P. Calamandrei, 305 - telex 570174 - fax (0575) 356608
- BOLOGNA tel. (051) 6477.210/220/230 - 40012 CALDERARA DI RENO, Via Persicetana, 4 - fax (051) 727450
- BOLZANO tel. (0471) 810485 - 39040 ORA, Via Lahn, 7 - fax (0471) 810190
- BRESCIA tel. (030) 610511 - 25050 RODENGO SAIANO, Via Paderno, 3 - fax (030) 611678
- BRESCIA tel. (030) 6810024 - Filiale Carrelli Elevatori - 25050 RODENGO SAIANO, Via Provinciale, 23/A - fax (030) 6810040
- CARRARA tel. (0585) 858451/2 - 54031 AVENZA, Via Aurelia, angolo Via Carriona - fax (0585) 55296
- CUNEO tel. (0172) 693365-693337 - 12045 FOSSANO, Via Torino, 57 - fax (0172) 691464
- FIRENZE tel. (055) 8826402/3/4/5 - 50041 CALENZANO, Via G. Zanella, 11 - fax (055) 8826405
- GENOVA tel. (010) 2450.210/220/230 - 16149, Via R. Rigola, 3 - fax (010) 2463485/2758991

- LIVORNO tel. (0586) 942080 - 57017 STAGNO, Via Aurelia - fax (0586) 941606
- MILANO tel. (02) 923641 - 20061 CARUGATE, Strada Provinciale 121 - telex 330478 - fax (02) 92364301
- PADOVA tel. (049) 8976488 - 35030 SARMEOLA, Via della Provvidenza, 151 - fax (049) 8976354
- PADOVA tel. (049) 9002622 - Filiale Carrelli Elevatori - 35035 MESTRINO, Via M. Polo, 2/e - fax (049) 9002661
- PERUGIA tel. (075) 9880124 - 06089 TORGIANO, Loc. Pontenuovo, Via Kennedy, 3 - fax (075) 9880125
- PIACENZA tel. (0523) 769386 - 29010 GRAGNANO TREBBIENSE, Loc. Noca, 8 - fax (0523) 760706
- SONDRIO tel. (0342) 493802 - 23010 POSTALESIO, Via Dell'Era, 8 - fax (0342) 493794
- TORINO tel. (011) 8977757 - 10036 SETTIMO T., Strada Cebrosa, 66 bis - fax (011) 8977800
- UDINE tel. (0432) 852824 - 33019 TRICESIMO, Via S. Giorgio, 15 - fax (0432) 853408
- VERCELLI tel. (0161) 2951 - 13100, Via Torino, 45 - fax (0161) 295226
- VERONA tel. (045) 8201431 - 37136, Strada Dell'Alpo, 3 - fax (045) 8201179

Agente per il Sud:

- TEMAC Srl tel. (06) 66160355 - 00163 ROMA, Via della Pisana, 435 - fax (06) 66160930

