

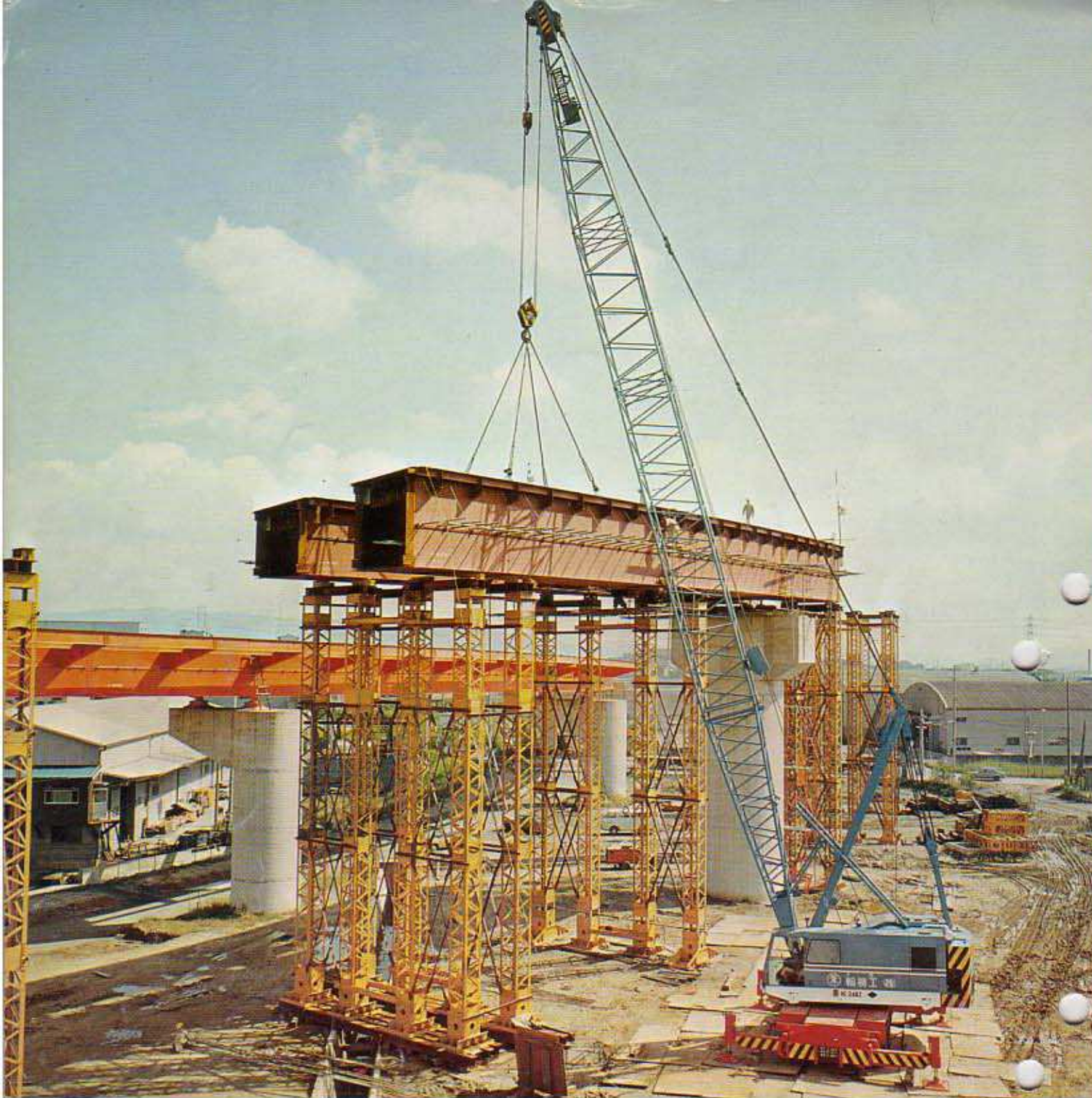


住友・LINK-BELT
機械式トラッククレーン

HC-248J

136t

新車限令対応車



総販売元 住友重機械建機販売株式会社

- 本社 大阪市東区北浜5丁目22(新住友ビル2号館)
 電話 大阪 (06) 220-9014
 札幌営業所 札幌市中央区北一条西5丁目3番地(北一条ビル)
 電話 札幌 (011) 241-8915
 仙台営業所 仙台市1番町1丁目1番31号(山口ビル)
 電話 仙台 (0222) 62-0191
 大宮営業所 大宮市大平風原野字新川西7-8
 電話 大宮 (0486) 83-3551
 東京営業所 東京都新宿区西新宿1丁目4-9(新宿西ビル)
 電話 東京 (03) 342-1381
 横浜営業所 横浜市中区本町2-22(住友銀行横浜支店ビル)
 電話 横浜 (045) 201-7374
 富山営業所 富山市上野江町1丁目字東栄816番1
 電話 富山 (0764) 41-4664
 名古屋営業所 名古屋市中区久屋町5丁目9番地(住友商事ビル6階)
 電話 名古屋 (052) 963-2322
 大阪営業所 大阪市東区北浜5丁目22(新住友ビル2号館)
 電話 大阪 (06) 220-9029
 広島営業所 広島市袋町3丁目1-9(東邦生命ビル)
 電話 広島 (0822) 48-2458
 高松営業所 高松市鶴市町2053の8(南海建設ビル)
 電話 高松 (0878) 82-3258
 福岡営業所 福岡市中央区天神2丁目12番1号(天神ビル)
 電話 福岡 (092) 781-0066

出張所

- | | | |
|--------------------|---------------------|--------------------|
| 旭川 (0166) 33-5025 | 秋田 (0182) 54-6481 | 神奈川 (018) 221-7530 |
| 苫小牧 (0144) 34-2438 | 上野 (0296) 24-1335 | 岐阜 (058) 85-2664 |
| 青森 (0177) 75-1906 | 山形 (0232) 145-7800 | 和歌山 (0734) 33-0158 |
| 秋田 (0185) 62-0203 | 山形 (0762) 52-2254 | 高松 (087) 23-6570 |
| 山形 (0245) 32-2062 | 福井 (0776) 22-4503 | 堺 (0722) 22-1815 |
| 水戸 (0283) 26-0003 | 徳島 (087) 62-5181 | 岡山 (086) 813-1058 |
| 宇都宮 (0286) 34-2621 | 長野 (026) 3325-4200 | 徳島 (086) 323-6315 |
| 千葉 (0472) 82-1161 | 群馬 (028) 762-5188 | 新庄 (028) 737-2061 |
| 姫路 (079) 680-5686 | 三重 (059) 2325-4251 | 熊本 (096) 3152-5000 |
| 多摩 (0425) 21-1351 | 群馬 (027) 3361-3882 | 熊本 (096) 3152-5000 |
| 富山 (076) 4963-8774 | 福岡 (092) 73122-3706 | |

製造元 住友重機械工業株式会社



NA-1104T

本カタログの取扱は設計変更その他の理由により予告なく変更することがあります。

136t吊

新車限令対応車

住友・UNK-BELT 機械式トラッククレーン

HC-248J

画期的な、 完全上下分解装置を装備

大型トラッククレーンでは、新車限令の適応上、上部旋回体とキャリアをマッチングした状態では一般公道の走行はできません。従ってキャリアだけで走行し、旋回体は別途トレーラーで輸送を行います。運搬上の分解、及び組立てはボトルやピンなどの部品をいっさい使わずスムーズに、短時間（約10分）に操作・完了することができます。



スピードマッチング S-O-Mコントロールの採用で スムーズなクレーン操作

アッパーに装備されたスピードマッチング油圧式制御装置（油圧ポンプ）が、オペレーターのレバー操作によって荷重に応じた油圧に変圧され、クラッチに送られます。ですから、クラッチを集中的に滑らかにでき、スムーズなクレーン操作ができ、オペレーター自身の疲労度を少なくします。



各動作ごとに完全に 独立した動力伝達機構

アッパーの主フック巻上・巻下用装置、ズームホイスト、及び旋回、補助フック巻上・巻下、第3ドラムなど、各動作が独立した動力伝達機構を採用しています。boom過俯仰停止装置や、boomバックストップなどの安全装置とあいまって、〈高能率で安全〉な作業ができます。

油圧ならではの 自動脱着装置

boomフードピンは油圧シリンダーを装置し、切替スイッチを操作することにより、簡単にボトムboomを旋回フレームに取り付けることができます。その他にも、数多くのアタッチメントの中から、それぞれの工事現場にもっとも適したアタッチメントを選ぶことができます。

独立して使える boomガントリを装備

メインboomを外した時は、30t吊のショートboomとしてカウンタウエイトの取付け、取外し、あるいはboomの分解組立て用として使用することができます。又30tまでの荷役boomとしても高能率な作業能力を発揮します。

カウンタウエイト 自動取外し機構を装備

アッパーのカウンタウエイトをわずか10秒でキャリア上へ取外すことができます。新車限令による公道の走行や、現場から現場への移動・運搬など、限られた条件にもすばやく反応、対処します。その他にも、上部旋回体、及びローア自動脱着装置、自動調整式のスピードマッチングなど、大型トラックならではの自動機構を装備しています。

能率的な働きを 見せるアウトリガ

キャリアに装備されているアウトリガの張出し、ジャッキアップは油圧シリンダーで行います。アウトリガの操作は集中コントロール方式を採用し、キャリアの両側いずれからも操作できます。又、アウトリガを見ながら確実にセットができ、しかも切替スイッチ式なので操作は大変簡単です。

軽くて強いパイプboom

boomは高張力鋼パイプ構造で、軽いうえに曲げ、ねじりに対しても剛性が大きく強じんなboomです。又、分解組立てがよりスムーズに行えるよう、ピン連結boomを採用しています。