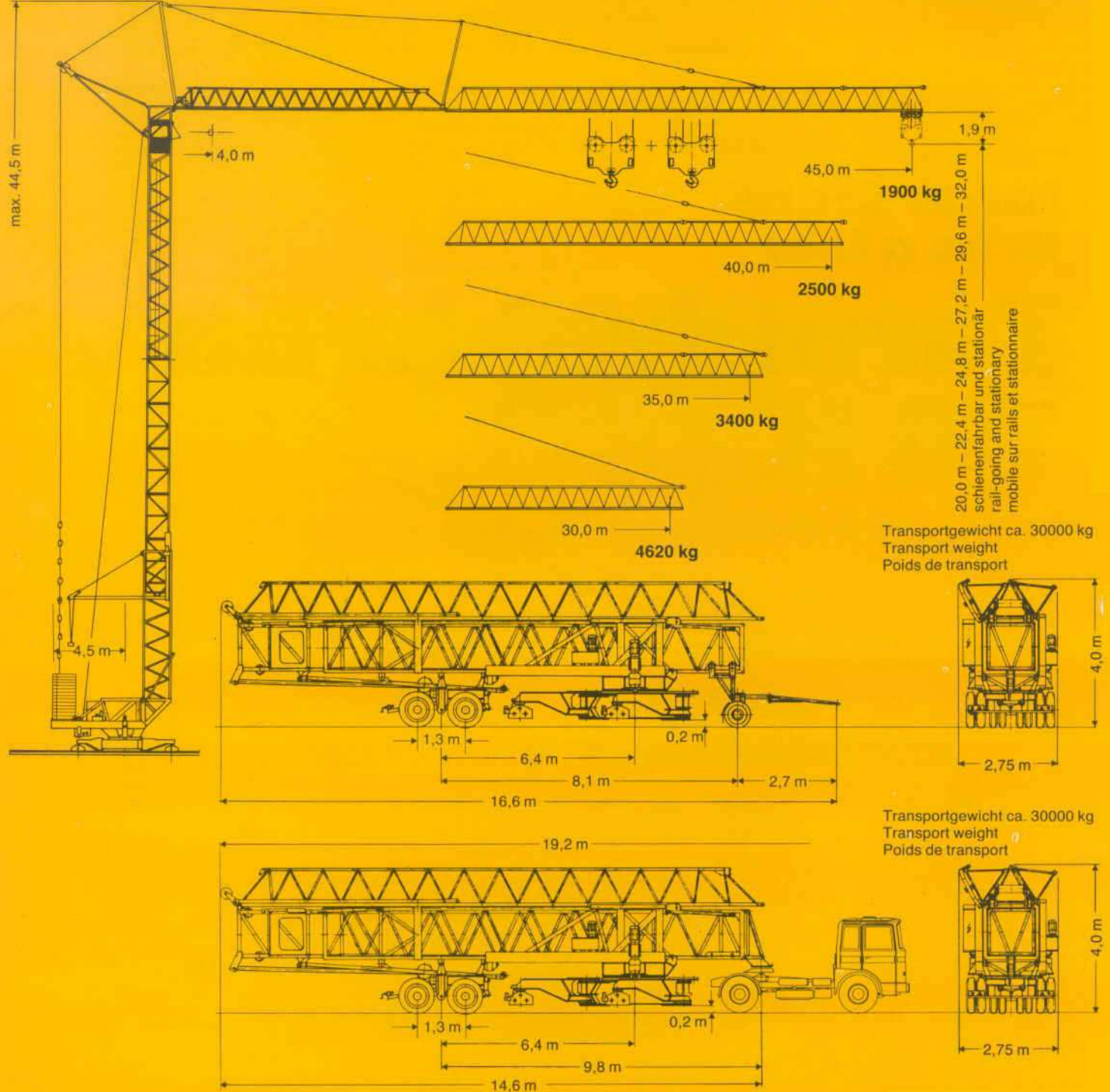


**Tower Crane  
Grue à tour**

# Turmdrehkran 110 K



# LIEBHERR



# Gewicht / Kurvenradius

## Weight / Curve radius

### Poids / Rayon de courbe

Max. Eckkraft in Betrieb Max. corner pressure in operation Réaction max. par angle en service	440 kN
Max. Eckkraft außer Betrieb Max. corner pressure out of operation Réaction max. par angle hors service	350 kN
Innenkurvenradius Interior curve radius Rayon de courbe intérieur	12,0 m

Gegengewicht ca. Counter weight approx. Contrepoids env.	41000 kg
Konstruktionsgewicht ca. Dead weight approx. Poids de la construction env.	30000 kg

1 kN ≈ 100 kg

# 110 K

# Ausladung und Tragfähigkeit

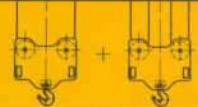
## Radius and capacity

## Portée et charge

Auslegerlänge Length of jib Longueur de flèche m	Max. Tragfähigkeit Max. capacity Charge max. m/kg	Ausladung und Tragfähigkeit Radius and capacity Portée et charge m/kg																		
		22,0	24,0	26,0	28,0	30,0	31,5	33,5	35,0	36,5	38,5	40,0	41,5	43,5	45,0	46,0	47,0	48,0	49,0	50,0
50,0	4,0 – 21,1 5000	4670	4185	3785	3445	3155	2965	2740	2590	2450	2285	2170	2070	1940	1855	1800	1745	1695	1645	1600
45,0	4,0 – 23,2 5000	5000	4775	4320	3940	3615	3400	3150	2980	2820	2635	2510	2390	2250	2150					
40,0	4,0 – 24,3 5000	5000	5000	4625	4220	3875	3650	3380	3200	3035	2835	2700								
35,0	4,0 – 26,7 5000	5000	5000	5000	4735	4350	4100	3800	3600											
30,0	4,0 – 30,0 5000	5000	5000	5000	5000	5000														



Auslegerlänge Length of jib Longueur de flèche m	Max. Tragfähigkeit * Max. capacity Charge max. kg/m			Ausladung und Tragfähigkeit Radius and capacity Portée et charge m/kg																		
	10000	8000	5000	16,0	18,0	20,0	22,0	24,0	26,0	28,0	30,0	31,5	33,5	35,0	36,5	38,5	40,0	41,0	42,0	43,0	44,0	45,0
45,0	–	15,4	22,1	7610	6530	5700	5040	4500	4050	3675	3355	3140	2890	2720	2565	2380	2255	2175	2105	2030	1965	1900
40,0	13,7	16,3	23,6	8200	7050	6165	5460	4890	4410	4010	3670	3440	3175	2995	2830	2635	2500					
35,0	14,9	17,8	25,8	9105	7850	6880	6105	5475	4955	4515	4140	3890	3600	3400								
30,0	16,5	19,8	29,0	10000	8660	7605	6765	6080	5510	5030	4620											



\* 10000 kg bis 27,2 m Hakenhöhe, 8000 kg bis 32,0 m Hakenhöhe, 5000 kg bis 36,8 m Hakenhöhe.

\* 10000 kg to 27,2 m of under-hook height, 8000 kg to 32,0 m of under-hook height, 5000 kg to 36,8 m of under-hook height.

\* 10000 kg seulement jusqu'à 27,2 m d'hauteur sous crochet, 8000 kg seulement jusqu'à 32,0 m d'hauteur sous crochet, 5000 kg seulement jusqu'à 36,8 m d'hauteur sous crochet.

# Geschwindigkeiten

## Speeds

## Vitesses

	U/min 0 – 0,8 sl./min tr./mn	2 × 4,0 kW
	8,0 / 28,0 / 64,0 m/min	1,5 / 4,0 / 5,0 kW
	0 – 25,0 m/min	2 × 3,0 kW

Hubwerk Hoist gear Mécanisme de levage	Stufe Step Cran	kg	m/min
	1	5000	5,5
	2	5000	25,0
	3	2500	50,0
	1	5000 10000	5,5 2,75
	2	5000 10000	25,0 12,5
	3	2500 5000	50,0 25,0

Kabelquerschnitt bei 380 V  
Cross section of cable  
Section de câble à

bis 25 m  
up to  
jusqu'à

4 × 25 mm<sup>2</sup>

Betriebsspannung 380 V  
Operating voltage  
Tension de service

Frequenz 50 Hz  
Frequency  
Fréquence

Gesamtmotorenleistung 48,0 kW  
Total motor output  
Puissance totale des moteurs

# Technische Daten - Technical data

# Caractéristiques techniques

# Kolli-Liste

## Packing List

## Liste de colisage

Pos. Item Rep.	Anzahl Quantity Qté	Benennung Description Désignation		Länge m Length m Longueur m	Breite m Width m Largeur m	Höhe m Height m Hauteur m	Einzelgew. kg Unit weight kg Poids unitaire kg	Gesamtgew. kg Total weight kg Poids total kg
1	1	Drehbühne kompl. Slewing platform compl. Plate-forme tournante compl.		5,40	2,65	2,12		5400
2	1	Unterwagen kompl. Undercarriage compl. Chassis compl.		4,92	0,80	2,75		5990
3	4	Fahrwerke Travelling gears Mécanismes de translation	 nicht angetrieben	0,76	0,27	0,40	2 × 240	480
				 angetrieben	0,76	0,95	0,40	2 × 300
4	1	Transportachse vorne Road transport axle front Essieux de transport avant		3,20	1,30	2,00		1100
5	1	Transportachse hinten Road transport axle behind Essieux de transport arrière		3,20	2,50	1,45		2800
6	1	Sattelvorrückung 5-th wheel attachment Dispositif d'attelage		0,89	1,26	1,50		240
7	1	Turm-Unterteil Tower lower part Tour inférieure		9,62	1,82	2,05		3190
8	1	Turm-Oberteil Tower upper part Tour supérieure		13,89	1,25	2,30		3675
9	1	Ausleger-Anlenkstück Jib pivoting section Élément de pied de flèche		14,60	1,20	1,15		2005
10	1	Ausleger-Mittelstück Jib intermediate section Élément interm. de flèche		14,60	1,20	1,25		1320
11	1	Ausleger-Verlängerung 35 m Jib extension Rallonge de la flèche		5,20	1,20	1,10		355
12	1	Ausleger-Verlängerung 40 m Jib extension Rallonge de la flèche		5,20	1,20	1,10		326
13	1	Ausleger-Verlängerung 45 m Jib extension Rallonge de la flèche		5,20	1,20	1,10		235
14	1	Ausleger-Verlängerung 50 m Jib extension Rallonge de la flèche		5,20	1,20	1,10		196
15	1	Laufkatze kompl. Trolley compl. Chariot de distribution compl.		1,71	1,27	0,60		268
16	7	Turmstück Tower section Élément de mât		2,50	1,25	1,25	670	4690
17	1	Kiste mit Seilen und Kleinteilen Case with ropes and small parts Caisse avec câbles et pièces détachées		1,00	1,00	1,00		300

Datenblatt Nr. 120 P – 2306 – FEM – 3. 85  
Data sheet  
Feuille de caractéristiques

Konstruktionsänderungen vorbehalten!  
Subject to alterations!  
Sous réserves de modifications!

Printed in Austria

**Nehmen Sie Kontakt auf mit**  
**Contact**

**Mettez-vous en rapport avec**

**LIEBHERR-WERK BISCHOFSHOFEN GES. MBH, A-5500 Bischofshofen, Telefon (06462) 25 61-0, Telex 06 7 706**  
**LIEBHERR-EXPORT AG, CH-5415 Nussbaumen/AG, Telefon (056) 82 02 11-16, Telex 5 3 5 7 8**

Courtesy of Crane.Market