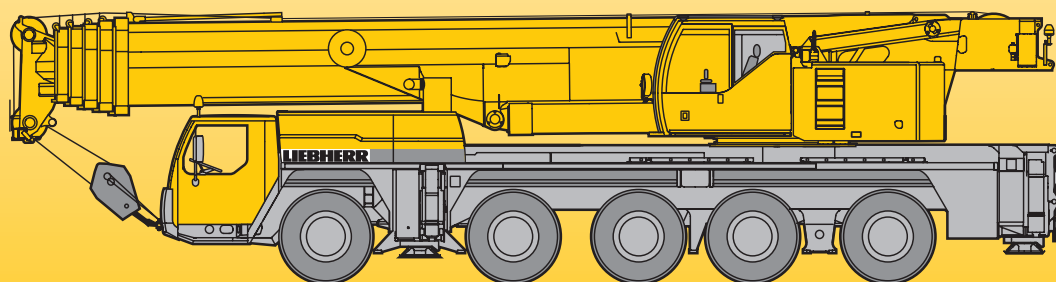


Mobilkran • Mobile Crane Grue automotrice

LTM 1220/1

Technische Daten
Technical Data
Caractéristiques techniques



LIEBHERR

Courtesy of Crane.Market

Traglasten am Teleskopausleger

Lifting capacities on telescopic boom

Forces de levage à la flèche télescopique



DIN
ISO

Vorläufig
Preliminary
Préliminaire

m	13,3 m													m
	*	13,3 m	17,6 m	21,9 m	26,2 m	30,5 m	34,8 m	39,1 m	43,4 m	47,7 m	52 m	56,3 m	60 m	
3	220	152	135	135										3
3,5	150	150	135	135	126									3,5
4	140	140	130	130	126									4
4,5	127	127	122	120	117	103								4,5
5	119	119	114	112	109	102								5
6	105	105	101	100	97	95	81							6
7	94	94	90	89	87	85	79	58						7
8	84	84	81	81	79	77	76	55	46,5					8
9	74	74	73	73	72	71	69	52	44,5	37,5				9
10	63	63	66	67	66	65	64	48,5	42,5	36	30			10
11	45,5	45,5	61	61	60	61	59	45,5	40,5	34,5	29,2	24,6		11
12			55	55	55	56	55	42	38,5	33,5	28,3	24,1	20	12
14			45	46	47	46,5	46	37,5	34,5	30,5	26,3	22,7	19,2	14
16				39,5	39,5	39	38,5	33	31,5	27,9	24,4	21,2	18,1	16
18				33,5	33,5	33,5	32,5	30,5	28,4	25,8	22,6	19,8	17,1	18
20					29,2	28,8	28,1	28,1	25,8	23,6	21,1	18,5	16	20
22					25,6	25,2	24,5	25,3	23,5	21,7	19,7	17,4	15	22
24					15,7	22,3	23	22,3	21,5	20,1	18,4	16,3	14,2	24
26						19,9	20,6	19,9	19,2	18,8	17,2	15,2	13,3	26
28						14,9	18,5	17,8	17,3	17,4	16,1	14,4	12,5	28
30							16,7	16	16,3	15,6	15,1	13,5	11,8	30
32							13,6	14,4	14,8	14,1	14	12,7	11,2	32
34								13,6	13,4	12,7	12,8	12,1	10,5	34
36								12,2	12,2	11,9	11,6	11,4	10	36
38									11,2	11,1	10,6	10,4	9,5	38
40									10,2	10,2	9,8	9,4	9	40
42										9,4	9,2	8,6	8,5	42
44										8,6	8,4	7,8	7,9	44
46											7,7	7,2	7,2	46
48											7,1	6,5	6,6	48
50												6	6	50
52												5,5	5,5	52
54													5	54
56													4,6	56

* nach hinten / over rear / en arrière

TAB 151001 / 151010

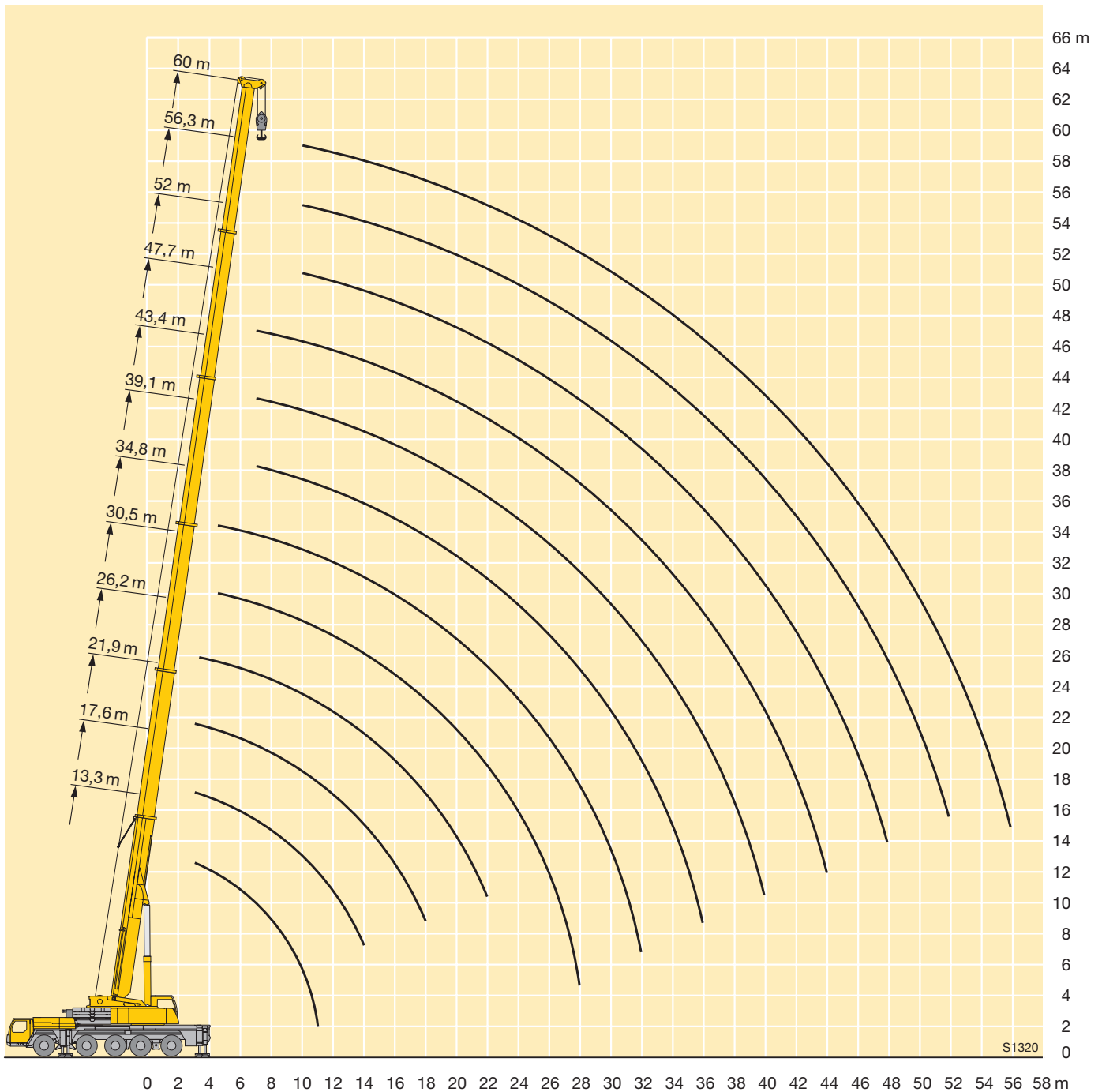
Anmerkungen zu den Traglasttabellen

- Für die Kranberechnungen gelten die DIN-Vorschriften lt. Gesetz gemäß Bundesarbeitsblatt von 2/85: Die Traglasten DIN/ISO entsprechen den geforderten Standsicherheiten nach DIN 15019, Teil 2 und ISO 4305. Für die Stahltragwerke gilt DIN 15018, Teil 3. Die bauliche Ausbildung des Krans entspricht DIN 15018, Teil 2 sowie der F. E. M.
- Bei den DIN/ISO-Traglasttabellen sind in Abhängigkeit von der Auslegerlänge Windstärken von 5 bis 7 Beaufort zulässig.
- Die Traglasten sind in Tonnen angegeben.
- Das Gewicht des Lasthakens bzw. der Hakenflasche ist von den Traglasten abzuziehen.
- Die Ausladungen sind von Mitte Drehkranz gemessen.
- Die Traglasten für den Teleskopausleger gelten nur bei demontierter Klappspitze.
- Traglaständerungen vorbehalten.
- Traglasten über 135 t/152 t nur mit Zusatzflasche/-einrichtung.

Remarks referring to load charts

- When calculating crane stresses and loads, German Industrial Standards (DIN) are applicable, in conformity with new German legislation (published 2/85): The lifting capacities (stability margin) DIN/ISO are as laid down in DIN 15019, part 2, and ISO 4305. The crane's structural steel works is in accordance with DIN 15018, part 3. Design and construction of the crane comply with DIN 15018, part 2, and with F. E. M. regulations.
- For the DIN/ISO load charts, depending on jib length, crane operation may be permissible at wind speeds up to 5 resp. 7 Beaufort.
- Lifting capacities are given in metric tons.
- The weight of the hook blocks and hooks must be deducted from the lifting capacities.
- Working radii are measured from the slewing centreline.
- The lifting capacities given for the telescopic boom only apply if the folding jib is taken off.
- Subject to modification of lifting capacities.
- Lifting capacities above 135 t/152 t only with additional pulley block/special equipment.

Hubhöhen Lifting heights Hauteurs de levage



Remarques relatives aux tableaux des charges

1. La grue est calculée selon normes DIN conformément au décret fédéral 2/85. Les charges DIN/ISO respectent les sécurités au basculement requises par les normes DIN 15019, partie 2 et ISO 4305. La structure de la grue est conçue selon la norme DIN 15018, partie 3. La conception générale est réalisée selon la norme DIN 15018, partie 2, ainsi que selon les recommandations de la F. E. M.
2. Les charges DIN/ISO tiennent compte d'efforts au vent selon Beaufort de 5 à 7 en fonction de la longueur de flèche.
3. Les charges sont indiquées en tonnes.
4. Les poids du crochet ou de la moufle sont à déduire des charges indiquées.
5. Les portées sont prises à partir de l'axe de rotation de la partie tournante.
6. Les charges données en configuration flèche télescopiques s'entendent sans la fléchette pliante repliée contre le télescope en position route ou en position de travail en tête de télescope.
7. Charges données sous réserve de modification.
8. Forces de levage plus de 135 t/152 t seulement avec moufle additionnel/équipement supplémentaire.

Traglasten an der Klappspitze

Lifting capacities on the folding jib

Forces de levage à la fléchette pliante



Vorläufig
Preliminary
Préliminaire

m	13,3 m			17,6 m			21,9 m			26,2 m			30,5 m			34,8 m			m
	12,2 m			12,2 m			12,2 m			12,2 m			12,2 m			12,2 m			
	0°	22,5°	45°	0°	22,5°	45°	0°	22,5°	45°	0°	22,5°	45°	0°	22,5°	45°	0°	22,5°	45°	
3	21			21															3
3,5	21			21															3,5
4	21			21			21												4
4,5	21			21			21												4,5
5	21			21			21			21									5
6	21	17,5		21			21			21			21						6
7	21	16,4		21	17,5		21			21			21			21			7
8	21	15,1		21	16,2		21	16,6		21			21			21			8
9	21	14,2		21	15,1		21	15,6		21	16,1		21			21			9
10	21	13,5	10,6	21	14,3	10,6	21	14,8		21	15,3		21	15,5		21			10
11	18,9	13	10,6	21	13,6	10,6	21	14,1	10,6	21	14,5		21	14,8		21	15,1		11
12	17,1	12,2	10,6	21	13,4	10,6	21	13,5	10,6	21	14	10,6	20,2	14,3		20,2	14,5		12
14	14,6	11	10,1	17,6	12,1	10,5	18,8	12,7	10,6	19,9	13,2	10,6	18,3	13,3	10,6	18,5	13,5	10,6	14
16	12,6	10,1	9,5	15,3	11,1	9,9	16,6	11,7	10,2	18	12,3	10,4	16,4	12,5	10,5	17	12,7	10,6	16
18	11,1	9,3	9,2	13,4	10,3	9,5	15	10,9	9,8	16,3	11,4	10	14,9	11,8	10,1	15,5	12	10,3	18
20	9,9	8,8	9,1	12	9,5	9,3	13,5	10,2	9,5	14,8	10,8	9,7	13,6	11,1	9,8	14,2	11,5	10	20
22	8,8	8,4		10,7	9	9,1	12,2	9,6	9,3	13,6	10,2	9,4	12,4	10,6	9,6	13,2	10,9	9,7	22
24				9,7	8,6	9,1	11,2	9,2	9,1	12,4	9,7	9,3	11,5	10,1	9,4	12,2	10,4	9,5	24
26				8,8	8,4		10,2	8,8	9,1	11,5	9,2	9,1	10,6	9,6	9,2	11,4	10	9,4	26
28							9,5	8,5	9,1	10,7	8,9	9,1	9,8	9,3	9	10,6	9,6	9,2	28
30							8,8	8,3		9,9	8,6	9,1	9,2	8,9	8,9	9,9	9,2	9	30
32										9,3	8,5	9,1	8,5	8,4	8,4	9,3	8,9	8,8	32
34										8,7	8,3		8	7,9	8	8,8	8,5	8,5	34
36										8,4			7,5	7,4	7,6	8,3	8,1	8,1	36
38													7	7		7,8	7,7	7,8	38
40													6,7			7,4	7,4	7,5	40
42																7,1	7		42
44																6,8			44

TAB 151031 / 151040 / 151049



Vorläufig
Preliminary
Préliminaire

m	39,1 m			43,4 m			47,7 m			52 m			56,3 m			60 m			m
	12,2 m			12,2 m			12,2 m			12,2 m			12,2 m			12,2 m			
	0°	22,5°	45°	0°	22,5°	45°	0°	22,5°	45°	0°	22,5°	45°	0°	22,5°	45°	0°	22,5°	45°	
8	19,8			20															8
9	19,6			20			18,7												9
10	19,3			19,8			18,6			16,1									10
11	19,1			19,6			18,4			16									11
12	18,8	14,5		19,4			18,2			16			13,6						12
14	17,6	13,6		19,2	14,5		17,9	14,7		15,8			13,5			11,8			14
16	16,3	12,8	10,6	18,9	13,7	10,6	17,5	13,8		15,6	13,7		13,4			11,7			16
18	15,1	12,2	10,3	18,2	13	10,6	17,1	13	10,5	15,3	13		13,2	12,2		11,5			18
20	13,9	11,6	10,1	17,3	12,5	10,4	16,6	12,4	10,4	14,8	12,4	10,4	13	12		11,4	10,7		20
22	12,7	11,2	9,8	16,3	11,9	10,1	15,9	12	10,1	14,3	12	10,2	12,5	11,5	10,1	11	10,4	9,8	22
24	11,8	10,7	9,6	15,4	11,4	9,9	15,1	11,6	10	13,6	11,5	10	11,9	11,2	9,9	10,5	9,9	9,4	24
26	10,9	10,2	9,5	14,4	10,9	9,7	14,3	11,1	9,8	12,8	11,1	9,8	11,3	10,8	9,8	9,9	9,5	9	26
28	10,2	9,7	9,2	13,5	10,5	9,5	13,6	10,7	9,7	12,1	10,7	9,7	10,8	10,3	9,6	9,5	9,2	8,8	28
30	9,5	9,2	9	12,5	10,1	9,4	12,8	10,3	9,5	11,4	10,4	9,6	10,2	9,9	9,4	9	8,8	8,4	30
32	8,9	8,7	8,7	11,8	9,8	9,3	12	10	9,4	10,8	10	9,5	9,7	9,4	9,1	8,5	8,4	8,1	32
34	8,3	8,2	8,2	11,1	9,5	9,2	11,4	9,7	9,3	10,2	9,7	9,4	9,2	9	8,7	8	8	7,8	34
36	7,8	7,7	7,8	10,4	9,2	9,1	10,8	9,4	9,3	9,6	9,3	9,1	8,8	8,6	8,4	7,7	7,6	7,5	36
38	7,4	7,3	7,4	9,8	9	9,1	10	9,2	9,2	9,1	8,9	8,8	8,3	8,2	8	7,3	7,2	7,2	38
40	6,9	6,9	7	9,3	8,7	9,1	9,1	9	9	8,7	8,6	8,5	7,9	7,8	7,7	6,9	6,9	6,8	40
42	6,5	6,5	6,6	8,8	8,4	8,8	8,3	8,7	8,9	8,2	8,2	8,1	7,5	7,4	7,4	6,5	6,6	6,5	42
44	6,2	6,2	6,3	8,1	8,2	8,3	7,5	7,9	8,1	7,6	7,8	7,8	7,2	7,1	7,1	6,2	6,2	6,2	44
46	5,8	5,8		7,4	7,7	7,8	7,1	7,2	7,3	6,9	7,3	7,4	6,8	6,8	6,8	5,9	5,9	5,9	46
48	5,5			6,8	7	7	6,7	6,8	6,8	6,3	6,6	6,8	6,5	6,5	6,5	5,6	5,6	5,7	48
50				6,3	6,4		6,3	6,4	6,5	5,9	6	6,2	5,9	6,2	6,2	5,3	5,3	5,4	50
52				5,6	5,8		5,8	6	6	5,6	5,7	5,8	5,4	5,7	5,8	5	5,1	5,1	52
54							5,3	5,4		5,4	5,4	5,5	4,9	5,2	5,3	4,8	4,8	4,9	54
56							4,6	4,7		5	5,2	5,2	4,5	4,7	4,8	4,4	4,6	4,7	56
58										4,6	4,8		4,1	4,3	4,3	4	4,2	4,3	58
60										4,1			3,7	3,9	3,9	3,6	3,8	3,9	60
62													3,3	3,5	3,4	3,2	3,4	3,4	62
64													3	3,1		2,9	3,1	3,1	64
66																2,6	2,7		66

TAB 151031 / 151040 / 151049

Traglasten an der Klappspitze Lifting capacities on the folding jib Forces de levage à la fléchette pliante



**Vorläufig
Preliminary
Préliminaire**

m	13,3 m			17,6 m			21,9 m			26,2 m			30,5 m			34,8 m			m
	0°	22,5°	45°	0°	22,5°	45°	0°	22,5°	45°	0°	22,5°	45°	0°	22,5°	45°	0°	22,5°	45°	
4	10,1																		4
4,5	10			10,1															4,5
5	10			10			9,6												5
6	10			10			9,6			9,3									6
7	10			10			9,5			9,2			8,9			8,7			7
8	9,8			10			9,5			9,2			8,9			8,6			8
9	9,6			9,8			9,5			9,1			8,8			8,5			9
10	9,4			9,7			9,4			9			8,8			8,5			10
11	9,1			9,5			9,2			9			8,8			8,4			11
12	8,9	7,7		9,2			9,1			9			8,7			8,4			12
14	8,4	7,2		8,8	7,4		8,7	7,3		8,7			8,5			8,3			14
16	7,8	6,7		8,4	7		8,4	7		8,4	7		8,2	6,9		8,1			16
18	7,3	6,4	5,5	7,9	6,6		8	6,6		8,1	6,7		7,9	6,6		7,9	6,6		18
20	6,8	6	5,2	7,4	6,3	5,3	7,6	6,4	5,3	7,7	6,5		7,7	6,4		7,6	6,4		20
22	6,4	5,7	5,1	7	6	5,2	7,2	6,1	5,2	7,4	6,2	5,2	7,4	6,2	5,2	7,4	6,2		22
24	5,9	5,4	4,9	6,6	5,7	5	6,8	5,8	5	7	5,9	5,1	7,1	6	5,1	7,2	6	5,1	24
26	5,5	5,2	4,8	6,2	5,5	4,9	6,5	5,6	4,9	6,7	5,7	5	6,8	5,8	5	6,9	5,8	5	26
28	5,1	5	4,8	5,8	5,3	4,8	6,1	5,4	4,8	6,4	5,5	4,9	6,5	5,6	4,9	6,6	5,6	4,9	28
30	4,6	4,8	4,8	5,4	5,1	4,8	5,8	5,2	4,8	6,1	5,3	4,8	6,3	5,4	4,8	6,4	5,5	4,8	30
32	4,3	4,8		5	4,9	4,8	5,5	5	4,7	5,8	5,2	4,7	6	5,2	4,7	6,2	5,3	4,7	32
34				4,6	4,8	4,8	5,2	4,9	4,7	5,6	5	4,7	5,8	5,1	4,7	6	5,2	4,7	34
36				4,3	4,8		4,9	4,8	4,7	5,3	4,9	4,7	5,6	5	4,7	5,7	5	4,6	36
38							4,6	4,7	4,7	5	4,8	4,7	5,3	4,9	4,7	5,5	4,9	4,6	38
40							4,3	4,7		4,8	4,7	4,7	5,1	4,8	4,7	5,3	4,8	4,6	40
42										4,5	4,7	4,7	4,9	4,7	4,7	5,1	4,8	4,6	42
44										4,3	4,7		4,6	4,7	4,7	4,9	4,7	4,6	44
46													4,4	4,7	4,7	4,8	4,7	4,6	46
48													4,2	4,6		4,6	4,6	4,6	48
50													4,1			4,4	4,6	4,6	50
52																4,2	4,6		52
54																4,1			54

TAB 151031 / 151040 / 151049

Traglasten an der Klappspitze Lifting capacities on the folding jib Forces de levage à la fléchette pliante

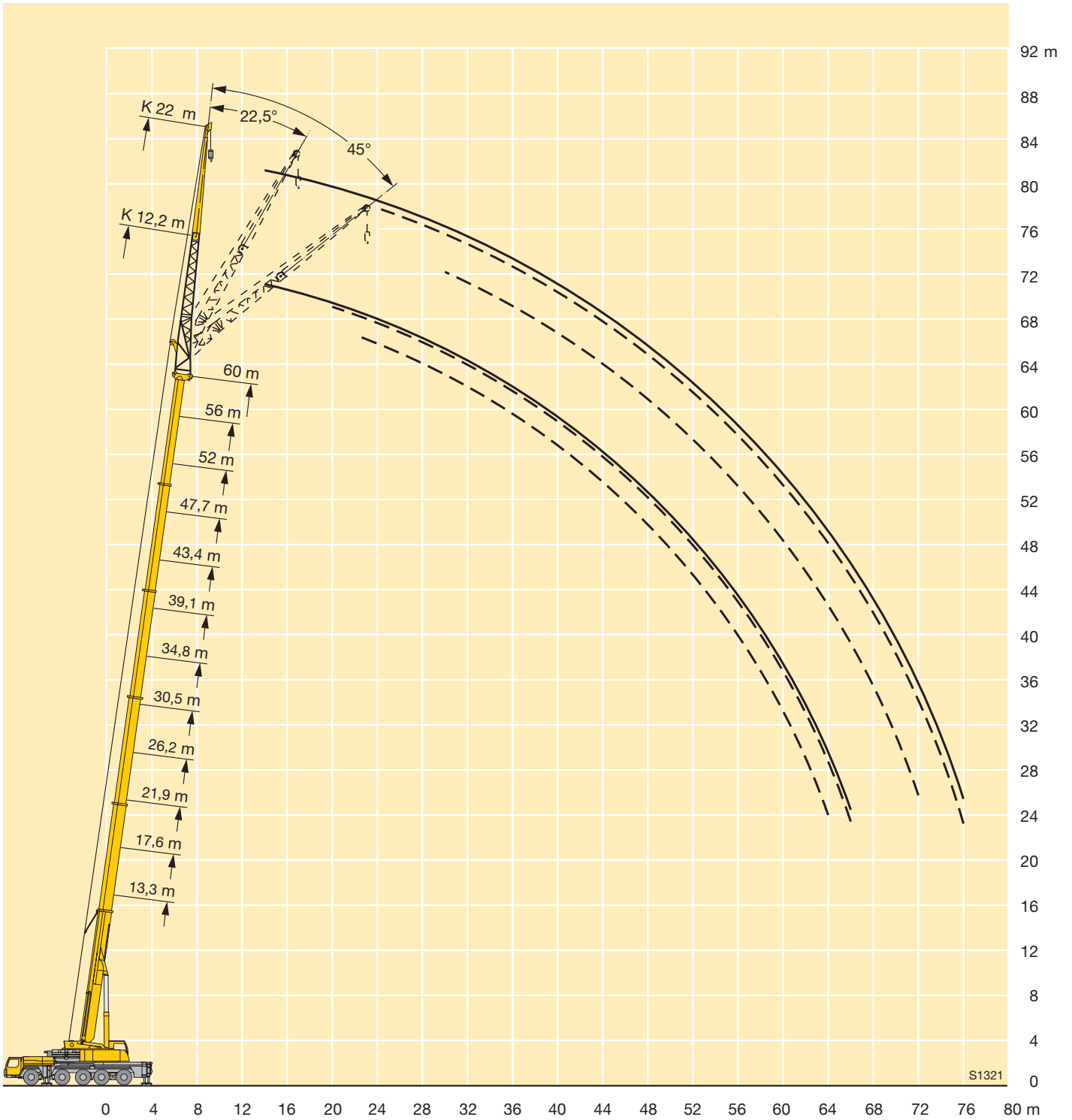


**Vorläufig
Preliminary
Préliminaire**

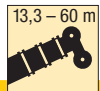
m	39,1 m			43,4 m			47,7 m			52 m			56,3 m			60 m			m
	22 m			22 m			22 m			22 m			22 m			22 m			
	0°	22,5°	45°	0°	22,5°	45°	0°	22,5°	45°	0°	22,5°	45°	0°	22,5°	45°	0°	22,5°	45°	
8	8,2																		8
9	8,2			8,5															9
10	8,1			8,5			8,1												10
11	8,1			8,5			8,1			7,5									11
12	8,1			8,5			8,1			7,5			6,7						12
14	8			8,3			8			7,4			6,7			6,1			14
16	7,9			8,2			7,9			7,4			6,7			6,1			16
18	7,7	6,5		8	6,7		7,7			7,3			6,7			6			18
20	7,5	6,3		7,8	6,5		7,6	6,4		7,1			6,6			6			20
22	7,3	6,1		7,6	6,4		7,4	6,2		7	6		6,5	5,7		6			22
24	7,1	6	5	7,4	6,2	5	7,2	6,1		6,9	5,9		6,4	5,6		5,9	5,3		24
26	6,8	5,8	4,9	7,2	6	4,9	7	5,9	4,9	6,7	5,7		6,3	5,5		5,9	5,3		26
28	6,6	5,6	4,8	7	5,8	4,9	6,8	5,8	4,8	6,5	5,6	4,8	6,1	5,4	4,6	5,8	5,2		28
30	6,4	5,5	4,8	6,7	5,7	4,8	6,6	5,6	4,8	6,4	5,5	4,7	6	5,3	4,6	5,7	5,1	4,5	30
32	6,2	5,3	4,7	6,5	5,5	4,8	6,5	5,5	4,7	6,2	5,3	4,7	5,9	5,2	4,6	5,6	5	4,5	32
34	6	5,2	4,7	6,3	5,4	4,7	6,3	5,3	4,7	6,1	5,2	4,6	5,8	5,1	4,6	5,5	4,9	4,5	34
36	5,8	5,1	4,6	6,1	5,2	4,7	6,1	5,2	4,6	5,9	5,1	4,6	5,6	5	4,5	5,4	4,8	4,4	36
38	5,6	5	4,6	5,9	5,1	4,6	5,9	5,1	4,6	5,8	5	4,5	5,5	4,9	4,5	5,3	4,8	4,4	38
40	5,4	4,9	4,6	5,7	5	4,6	5,7	5	4,6	5,6	4,9	4,5	5,4	4,8	4,5	5,2	4,7	4,4	40
42	5,3	4,8	4,6	5,6	4,9	4,5	5,6	4,9	4,5	5,5	4,9	4,5	5,3	4,7	4,4	5	4,6	4,4	42
44	5,1	4,7	4,6	5,4	4,8	4,5	5,4	4,8	4,5	5,4	4,8	4,5	5,2	4,7	4,4	4,9	4,6	4,4	44
46	4,9	4,6	4,6	5,2	4,7	4,5	5,3	4,8	4,5	5,2	4,7	4,5	5,1	4,6	4,4	4,8	4,5	4,4	46
48	4,8	4,6	4,6	5,1	4,7	4,5	5,2	4,7	4,5	5,1	4,6	4,5	5	4,6	4,4	4,6	4,4	4,4	48
50	4,6	4,5	4,6	5	4,6	4,5	5	4,6	4,5	5	4,6	4,5	4,9	4,5	4,4	4,5	4,3	4,3	50
52	4,4	4,4	4,5	4,8	4,6	4,5	4,9	4,6	4,5	4,9	4,6	4,5	4,8	4,5	4,4	4,3	4,3	4,3	52
54	4,1	4,2	4,3	4,7	4,5	4,5	4,8	4,6	4,5	4,8	4,5	4,5	4,7	4,4	4,4	4,1	4,2	4,2	54
56	3,9	4		4,5	4,5	4,5	4,7	4,5	4,5	4,7	4,5	4,5	4,6	4,4	4,4	3,9	4	4,1	56
58	3,8			4,3	4,5	4,3	4,5	4,5	4,5	4,3	4,5	4,5	4,4	4,3	4,4	3,7	3,8	4	58
60				4,2	4,5		4,3	4,4	4,5	4,1	4,4	4,5	4,1	4,2	4,4	3,5	3,7	3,8	60
62				3,8			4,1	4,3	3,6	3,9	3,9	4	3,7	4,1	4,2	3,4	3,5	3,6	62
64							3,8	4		3,7	3,8	3,8	3,4	3,7	3,9	3,2	3,3	3,4	64
66										3,6	3,6	3,6	3,1	3,4	3,4	2,9	3,2	3,3	66
68										3,3	3,5					2,8	3	3,1	68
70																2,5	2,7	2,7	70
72																2,3	2,4		72
74																	1,9	2,1	74
76																	1,7	1,8	76

TAB 151031 / 151040 / 151049

Hubhöhen Lifting heights Hauteurs de levage



Traglasten an der Klappspitze Lifting capacities on the folding jib Forces de levage à la fléchette pliante



**Vorläufig
Preliminary
Préliminaire**

m	13,3 m			17,6 m			21,9 m			26,2 m			30,5 m			34,8 m			m
	29 m			29 m			29 m			29 m			29 m			29 m			
	0°	22,5°	45°	0°	22,5°	45°	0°	22,5°	45°	0°	22,5°	45°	0°	22,5°	45°	0°	22,5°	45°	
5	7,8			7,8															5
6	7,8			7,8			7,4												6
7	7,8			7,8			7,4			7,1									7
8	7,8			7,8			7,3			7			6,7						8
9	7,7			7,8			7,3			7			6,7			6,4			9
10	7,6			7,8			7,3			6,9			6,6			6,4			10
11	7,5			7,7			7,3			6,9			6,6			6,3			11
12	7,3			7,6			7,2			6,8			6,5			6,3			12
14	6,9			7,2			7			6,8			6,5			6,2			14
16	6,5	5,4		6,8			6,7			6,7			6,4			6,1			16
18	6	5		6,4	5,2		6,4	5,1		6,4			6,2			6,1			18
20	5,5	4,7		6	4,9		6	4,8		6,1	4,8		6	4,7		5,9			20
22	5,1	4,3		5,6	4,5		5,7	4,6		5,8	4,6		5,7	4,5		5,7	4,5		22
24	4,7	4	3,4	5,2	4,3		5,3	4,3		5,5	4,3		5,5	4,3		5,5	4,3		24
26	4,3	3,8	3,2	4,8	4	3,3	5	4,1	3,3	5,2	4,1	3,3	5,2	4,1		5,2	4,1		26
28	4	3,6	3,1	4,5	3,8	3,2	4,7	3,9	3,2	4,9	3,9	3,2	4,9	3,9	3,2	5	4	3,2	28
30	3,7	3,4	3	4,2	3,6	3,1	4,4	3,7	3,1	4,6	3,8	3,1	4,7	3,8	3,1	4,8	3,8	3,1	30
32	3,3	3,2	2,9	3,9	3,4	3	4,1	3,5	3	4,4	3,6	3	4,5	3,6	3	4,6	3,7	3	32
34	3,1	3	2,8	3,5	3,2	2,9	3,9	3,3	2,9	4,1	3,4	2,9	4,3	3,5	2,9	4,3	3,5	2,9	34
36	2,8	2,9	2,8	3,3	3,1	2,8	3,6	3,2	2,8	3,9	3,3	2,8	4,1	3,4	2,9	4,2	3,4	2,9	36
38	2,6	2,8		3	3	2,8	3,4	3,1	2,8	3,7	3,2	2,8	3,9	3,2	2,8	4	3,3	2,8	38
40	2,4			2,8	2,9	2,8	3,1	3	2,8	3,5	3,1	2,8	3,7	3,1	2,8	3,8	3,2	2,8	40
42				2,6	2,8		2,9	2,9	2,8	3,2	3	2,7	3,5	3	2,7	3,6	3,1	2,7	42
44				2,4			2,7	2,8	2,7	3	2,9	2,7	3,3	2,9	2,7	3,5	3	2,7	44
46							2,6	2,8		2,9	2,8	2,7	3,1	2,9	2,7	3,3	2,9	2,7	46
48							2,4			2,7	2,8	2,7	2,9	2,8	2,7	3,2	2,8	2,7	48
50										2,5	2,7		2,8	2,7	2,7	3	2,8	2,7	50
52										2,4			2,7	2,7	2,7	2,9	2,7	2,7	52
54													2,5	2,7		2,7	2,7	2,7	54
56													2,4			2,6	2,7	2,7	56
58																2,5	2,7		58
60																2,4	2,6		60

TAB 151031 / 151040 / 151049

Traglasten an der Klappspitze

Lifting capacities on the folding jib

Forces de levage à la fléchette pliante

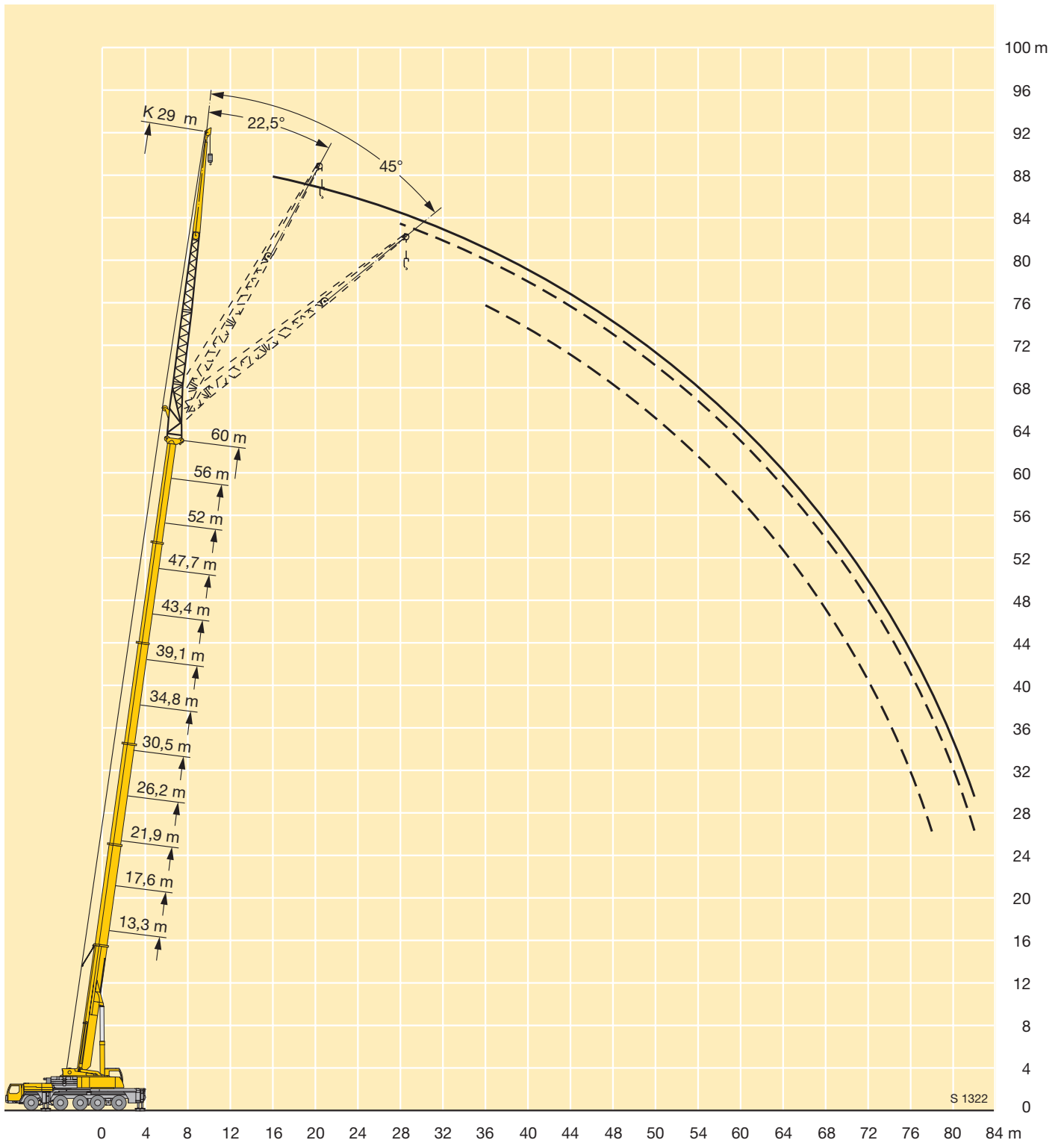


Vorläufig
Preliminary
Préliminaire

m	39,1 m			43,4 m			47,7 m			52 m			56,3 m			60 m			m
	0°	22,5°	45°	0°	22,5°	45°	0°	22,5°	45°	0°	22,5°	45°	0°	22,5°	45°	0°	22,5°	45°	
10	6			6,4															10
11	6			6,4			6												11
12	5,9			6,4			6			5,5									12
14	5,9			6,4			6			5,5			4,9						14
16	5,9			6,3			6			5,5			4,9			4,4			16
18	5,9			6,2			5,9			5,5			4,9			4,4			18
20	5,7			6			5,8			5,4			4,9			4,4			20
22	5,6	4,4		5,9	4,6		5,7			5,3			4,8			4,4			22
24	5,4	4,3		5,7	4,4		5,5	4,3		5,2			4,8			4,4			24
26	5,2	4,1		5,5	4,3		5,3	4,2		5	4		4,7	3,8		4,3			26
28	5	3,9		5,3	4,1		5,2	4,1		4,9	3,9		4,5	3,7		4,2	3,5		28
30	4,8	3,8	3	5,1	4	3	5	3,9		4,8	3,8		4,4	3,6		4,2	3,4		30
32	4,6	3,7	3	4,9	3,8	3	4,8	3,8	2,9	4,6	3,7	2,9	4,3	3,5		4,1	3,3		32
34	4,4	3,5	2,9	4,7	3,7	2,9	4,6	3,7	2,9	4,5	3,6	2,8	4,2	3,4	2,7	4	3,3		34
36	4,2	3,4	2,9	4,5	3,6	2,9	4,5	3,5	2,9	4,3	3,5	2,8	4,1	3,3	2,7	3,9	3,2	2,6	36
38	4	3,3	2,8	4,3	3,4	2,8	4,3	3,4	2,8	4,2	3,4	2,8	4	3,3	2,7	3,8	3,2	2,6	38
40	3,9	3,2	2,8	4,1	3,3	2,8	4,2	3,3	2,8	4,1	3,3	2,7	3,9	3,2	2,7	3,7	3,1	2,6	40
42	3,7	3,1	2,7	4	3,2	2,7	4	3,2	2,7	3,9	3,2	2,7	3,8	3,1	2,7	3,6	3	2,6	42
44	3,6	3	2,7	3,8	3,1	2,7	3,9	3,2	2,7	3,8	3,1	2,7	3,7	3	2,6	3,5	3	2,6	44
46	3,4	2,9	2,7	3,7	3	2,7	3,7	3,1	2,7	3,7	3	2,6	3,5	3	2,6	3,4	2,9	2,5	46
48	3,3	2,9	2,6	3,5	3	2,6	3,6	3	2,6	3,6	3	2,6	3,4	2,9	2,6	3,3	2,8	2,5	48
50	3,2	2,8	2,6	3,4	2,9	2,6	3,5	2,9	2,6	3,4	2,9	2,6	3,3	2,8	2,5	3,3	2,8	2,5	50
52	3	2,8	2,6	3,3	2,8	2,6	3,3	2,9	2,6	3,3	2,8	2,6	3,3	2,8	2,5	3,2	2,7	2,5	52
54	2,9	2,7	2,6	3,2	2,8	2,6	3,2	2,8	2,6	3,2	2,8	2,5	3,2	2,7	2,5	3,1	2,7	2,5	54
56	2,8	2,7	2,6	3	2,7	2,6	3,1	2,7	2,6	3,1	2,7	2,5	3,1	2,7	2,5	3	2,6	2,5	56
58	2,7	2,6	2,6	2,9	2,7	2,6	3	2,7	2,6	3	2,7	2,5	3	2,6	2,5	2,9	2,6	2,5	58
60	2,6	2,6	2,6	2,8	2,6	2,6	2,9	2,7	2,6	3	2,6	2,5	2,9	2,6	2,5	2,9	2,6	2,5	60
62	2,5	2,6		2,7	2,6	2,6	2,8	2,6	2,6	2,9	2,6	2,5	2,9	2,6	2,5	2,8	2,5	2,5	62
64	2,4			2,6	2,6	2,6	2,7	2,6	2,6	2,8	2,5	2,5	2,8	2,5	2,5	2,7	2,5	2,5	64
66				2,5	2,6		2,6	2,6	2,6	2,7	2,5	2,5	2,7	2,5	2,5	2,6	2,5	2,5	66
68				2,4	2,6		2,6	2,5		2,6	2,5	2,5	2,7	2,5	2,5	2,5	2,5	2,5	68
70							2,5	2,5		2,5	2,5	2,5	2,5	2,5	2,5	2,4	2,4	2,5	70
72							2,4			2,5	2,5	2,5	2,3	2,5	2,5	2,2	2,3	2,5	72
74										2,4	2,5		2,1	2,3	2,4	1,9	2,2	2,3	74
76										2,2			1,8	2,1	2,1	1,7	2	2,1	76
78													1,6	1,9		1,5	1,8	1,8	78
80													1,4	1,6		1,3	1,5		80
82																1,1	1,3		82

TAB 151031 / 151040 / 151049

Hubhöhen Lifting heights Hauteurs de levage



Traglasten an der Klappspitze

Lifting capacities on the folding jib

Forces de levage à la fléchette pliante

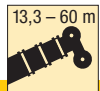


Vorläufig
Preliminary
Préliminaire

m	13,3 m			17,6 m			21,9 m			26,2 m			30,5 m			34,8 m			m
	0°	22,5°	45°	0°	22,5°	45°	0°	22,5°	45°	0°	22,5°	45°	0°	22,5°	45°	0°	22,5°	45°	
7	5,7			5,7															7
8	5,7			5,7			5,3			5,1									8
9	5,6			5,7			5,3			5,1			4,8						9
10	5,6			5,6			5,2			5,1			4,8			4,6			10
11	5,6			5,6			5,2			5			4,8			4,6			11
12	5,5			5,6			5,2			5			4,7			4,6			12
14	5,2			5,4			5,2			5			4,7			4,5			14
16	4,9			5,1			5			4,9			4,6			4,5			16
18	4,5			4,8			4,7			4,7			4,5			4,4			18
20	4,2	3,5		4,5	3,5		4,5			4,5			4,3			4,3			20
22	3,9	3,2		4,2	3,3		4,2	3,3		4,2			4,2			4,1			22
24	3,6	3		3,9	3,1		4	3,1		4	3,1		4	3		3,9			24
26	3,3	2,8		3,6	2,9		3,7	2,9		3,8	2,9		3,8	2,9		3,8	2,8		26
28	3,1	2,6		3,4	2,7		3,5	2,7		3,6	2,7		3,6	2,7		3,6	2,7		28
30	2,8	2,4	2	3,1	2,5	2	3,2	2,6		3,4	2,6		3,4	2,6		3,4	2,6		30
32	2,6	2,2	1,9	2,9	2,4	2	3	2,4	1,9	3,1	2,5	1,9	3,2	2,5		3,3	2,5		32
34	2,4	2,1	1,8	2,7	2,2	1,9	2,9	2,3	1,9	3	2,3	1,9	3	2,3	1,9	3,1	2,4	1,9	34
36	2,2	2	1,8	2,5	2,1	1,8	2,7	2,2	1,8	2,8	2,2	1,8	2,9	2,2	1,8	2,9	2,3	1,8	36
38	2	1,9	1,7	2,3	2	1,8	2,5	2,1	1,8	2,6	2,1	1,8	2,7	2,1	1,8	2,8	2,2	1,8	38
40	1,9	1,8	1,7	2,1	1,9	1,7	2,3	2	1,7	2,5	2	1,7	2,6	2,1	1,7	2,7	2,1	1,7	40
42	1,7	1,7	1,7	2	1,8	1,7	2,2	1,9	1,7	2,3	1,9	1,7	2,4	2	1,7	2,5	2	1,7	42
44	1,6	1,7	1,6	1,8	1,8	1,7	2	1,8	1,7	2,2	1,9	1,7	2,3	1,9	1,7	2,4	1,9	1,7	44
46	1,5	1,7		1,7	1,7	1,7	1,9	1,8	1,6	2,1	1,8	1,6	2,2	1,8	1,6	2,3	1,9	1,6	46
48				1,6	1,7		1,8	1,7	1,6	1,9	1,8	1,6	2,1	1,8	1,6	2,2	1,8	1,6	48
50				1,5	1,7		1,7	1,7	1,6	1,8	1,7	1,6	2	1,7	1,6	2,1	1,8	1,6	50
52							1,6	1,6		1,7	1,7	1,6	1,8	1,7	1,6	2	1,7	1,6	52
54							1,5	1,6		1,6	1,6	1,6	1,8	1,7	1,6	1,9	1,7	1,6	54
56										1,6	1,6		1,7	1,6	1,6	1,8	1,6	1,6	56
58										1,5	1,6		1,6	1,6	1,6	1,7	1,6	1,6	58
60													1,5	1,6		1,6	1,6	1,6	60
62													1,5	1,6		1,6	1,6	1,6	62
64													1,5			1,5	1,6		64
66																1,5	1,6		66
68																1,5			68

TAB 151031 / 151040 / 151049

Traglasten an der Klappspitze Lifting capacities on the folding jib Forces de levage à la fléchette pliante



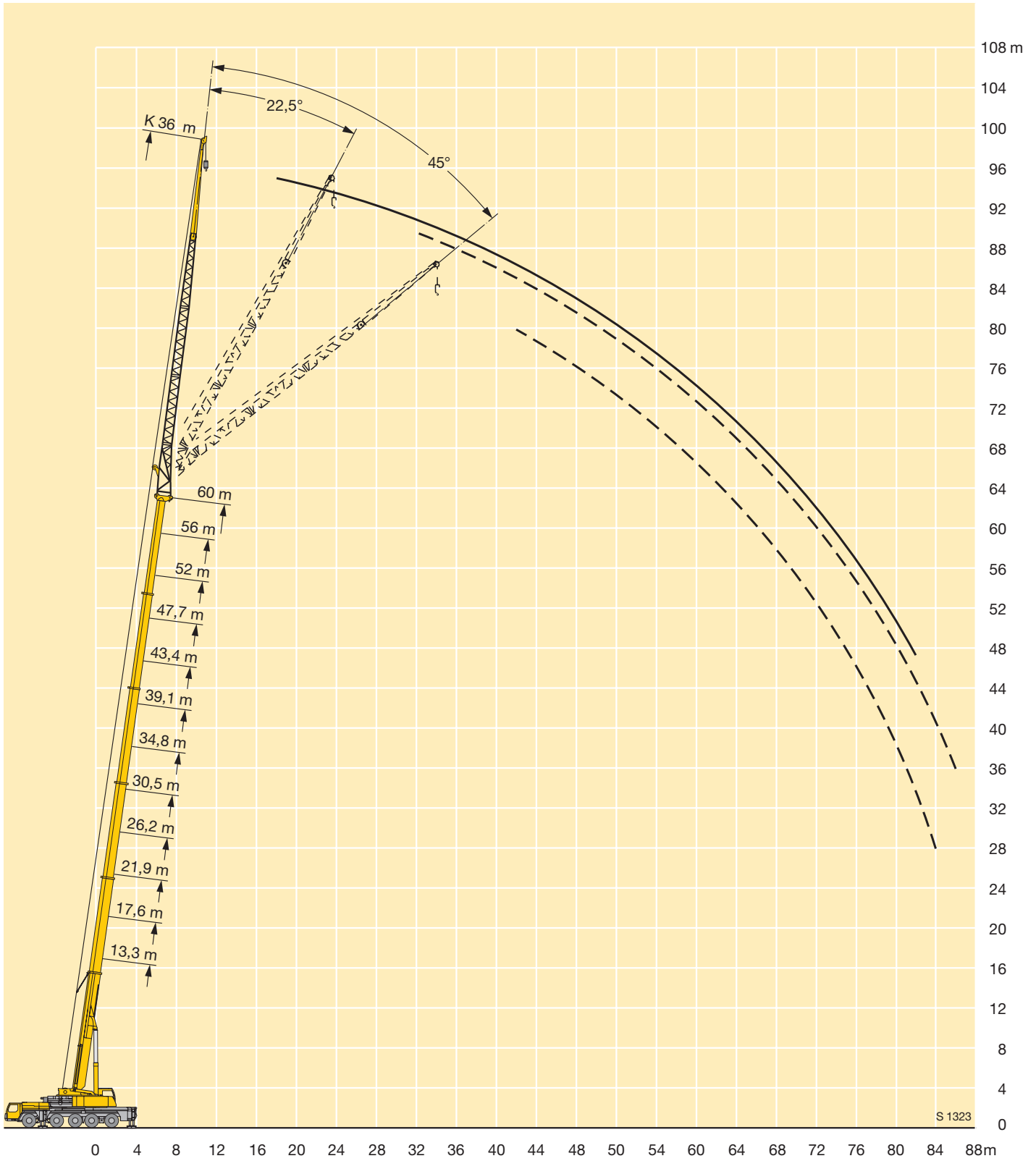
DIN
ISO

Vorläufig
Preliminary
Préliminaire

m	39,1 m			43,4 m			47,7 m			52 m			56,3 m			60 m			m	
	36 m			36 m			36 m			36 m			36 m			36 m				
	0°	22,5°	45°	0°	22,5°	45°	0°	22,5°	45°	0°	22,5°	45°	0°	22,5°	45°	0°	22,5°	45°		
11	4,3			4,6																11
12	4,3			4,6																12
14	4,2			4,5			4,3			3,9										14
16	4,1			4,5			4,2			3,9			3,4							16
18	4,1			4,5			4,2			3,9			3,4			3				18
20	4,1			4,4			4,2			3,9			3,4			3				20
22	4			4,2			4,1			3,8			3,4			3				22
24	3,8			4,1			3,9			3,7			3,4			3				24
26	3,7	2,8		3,9	2,9		3,8			3,6			3,3			3				26
28	3,5	2,7		3,8	2,8		3,7	2,7		3,5			3,2			2,9				28
30	3,4	2,6		3,6	2,7		3,5	2,6		3,3	2,5		3,1			2,9				30
32	3,2	2,5		3,5	2,6		3,4	2,5		3,2	2,4		3	2,3		2,8	2,2			32
34	3,1	2,4		3,3	2,5		3,3	2,4		3,1	2,3		2,9	2,2		2,7	2,1			34
36	3	2,3	1,8	3,2	2,4	1,8	3,1	2,3		3	2,2		2,8	2,1		2,6	2			36
38	2,8	2,2	1,8	3	2,3	1,8	3	2,2	1,7	2,9	2,2	1,7	2,7	2,1		2,6	2			38
40	2,7	2,1	1,7	2,9	2,2	1,8	2,9	2,2	1,7	2,8	2,1	1,7	2,6	2	1,6	2,5	2			40
42	2,6	2	1,7	2,7	2,1	1,7	2,8	2,1	1,7	2,7	2	1,7	2,5	2	1,6	2,4	1,9	1,5		42
44	2,4	1,9	1,7	2,6	2	1,7	2,6	2	1,7	2,6	2	1,7	2,5	1,9	1,6	2,3	1,9	1,5		44
46	2,3	1,9	1,6	2,5	2	1,7	2,5	2	1,6	2,5	1,9	1,6	2,4	1,9	1,6	2,3	1,8	1,5		46
48	2,2	1,8	1,6	2,4	1,9	1,6	2,4	1,9	1,6	2,4	1,9	1,6	2,3	1,8	1,6	2,2	1,8	1,5		48
50	2,1	1,8	1,6	2,3	1,8	1,6	2,3	1,9	1,6	2,3	1,8	1,6	2,2	1,8	1,5	2,1	1,8	1,5		50
52	2	1,7	1,6	2,2	1,8	1,6	2,2	1,8	1,6	2,2	1,8	1,6	2,1	1,7	1,5	2,1	1,7	1,5		52
54	2	1,7	1,6	2,1	1,8	1,6	2,1	1,8	1,6	2,1	1,7	1,5	2,1	1,7	1,5	2	1,7	1,5		54
56	1,9	1,7	1,6	2	1,7	1,6	2,1	1,7	1,5	2,1	1,7	1,5	2	1,7	1,5	1,9	1,6	1,5		56
58	1,8	1,6	1,6	2	1,7	1,6	2	1,7	1,5	2	1,7	1,5	1,9	1,6	1,5	1,9	1,6	1,5		58
60	1,7	1,6	1,6	1,9	1,6	1,5	1,9	1,6	1,5	1,9	1,6	1,5	1,9	1,6	1,5	1,8	1,6	1,5		60
62	1,7	1,6	1,6	1,8	1,6	1,5	1,9	1,6	1,5	1,8	1,6	1,5	1,8	1,6	1,5	1,8	1,6	1,5		62
64	1,6	1,5	1,6	1,7	1,6	1,5	1,8	1,6	1,5	1,8	1,6	1,5	1,8	1,6	1,5	1,8	1,5	1,5		64
66	1,6	1,5	1,6	1,7	1,5	1,5	1,7	1,6	1,5	1,8	1,5	1,5	1,7	1,5	1,5	1,7	1,5	1,5		66
68	1,5	1,5		1,6	1,5	1,5	1,7	1,5	1,5	1,7	1,5	1,5	1,7	1,5	1,5	1,7	1,5	1,4		68
70	1,5	1,5		1,6	1,5	1,5	1,6	1,5	1,5	1,7	1,5	1,5	1,7	1,5	1,5	1,6	1,5	1,4		70
72	1,5			1,5	1,5		1,6	1,5	1,5	1,6	1,5	1,5	1,6	1,4	1,5	1,6	1,5	1,4		72
74				1,5	1,5		1,5	1,5	1,5	1,6	1,5	1,5	1,6	1,4	1,5	1,6	1,4	1,4		74
76							1,5	1,5		1,5	1,5	1,5	1,5	1,4	1,5	1,5	1,4	1,4		76
78							1,5	1,5		1,5	1,5	1,5	1,5	1,4	1,5	1,5	1,4	1,4		78
80										1,5	1,5		1,4	1,4	1,5	1,3	1,4	1,4		80
82										1,4	1,5		1,2	1,4	1,5	1,1	1,4	1,4		82
84													1	1,3			1,3	1,3		84
86																	1			86

TAB 151031 / 151040 / 151049

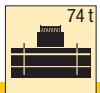
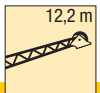
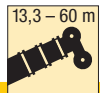
Hubhöhen Lifting heights Hauteurs de levage



Traglasten an der Klappspitze mit verlängertem Teleskopausleger

Lifting capacities on the folding jib with boom extension

Forces de levage à la fléchette pliante avec télescope rallongé



Vorläufig
Preliminary
Préliminaire

m	13,3 m + 7 m			17,6 m + 7 m			21,9 m + 7 m			26,2 m + 7 m			30,5 m + 7 m			34,8 m + 7 m			m
	12,2 m			12,2 m			12,2 m			12,2 m			12,2 m			12,2 m			
	0°	22,5°	45°	0°	22,5°	45°	0°	22,5°	45°	0°	22,5°	45°	0°	22,5°	45°	0°	22,5°	45°	
3,5	21																		3,5
4	21			21															4
4,5	21			21															4,5
5	21			21			21												5
6	21			21			21			19,6									6
7	21			21			20,7			19,4			17,2						7
8	21	17,5		21			19,9			19			17,1			15,8			8
9	19,9	16,5		20,1	16,8		19,1			18,4			16,9			15,7			9
10	18,6	15,5		18,9	16		18,2	15,6		17,8			16,4			15,6			10
11	17,3	14,7	10,6	17,9	15,1		17,3	14,9		17,1	14,7		16			15,2			11
12	16,3	13,9	10,6	16,9	14,5	10,6	16,5	14,3		16,4	14,2		15,6	13,7		14,9			12
14	14,5	12,7	10,6	15,1	13,2	10,6	15,2	13,2	10,6	15,1	13,2	10,6	14,5	12,8		14,2	12,6		14
16	12,9	11,7	10,2	13,8	12,2	10,4	13,8	12,2	10,5	14	12,4	10,6	13,5	12,1	10,6	13,4	11,9		16
18	11,7	10,8	9,8	12,5	11,3	10	12,6	11,2	10,1	13	11,5	10,3	12,5	11,4	10,3	12,6	11,3	10,2	18
20	10,6	9,9	9,4	11,5	10,5	9,6	11,3	10,3	9,7	12	10,7	9,9	11,4	10,7	9,9	11,7	10,8	9,8	20
22	9,7	9,1	9	10,5	9,8	9,3	10,4	9,6	9,2	11,1	10	9,4	10,5	10	9,4	10,8	10,2	9,4	22
24	8,8	8,4	8,5	9,7	9,1	8,9	9,5	8,9	8,7	10,2	9,4	9	9,7	9,3	9	10,1	9,6	9	24
26	8,1	7,8	8	9	8,5	8,5	8,7	8,3	8,2	9,6	8,8	8,5	8,9	8,7	8,5	9,4	8,9	8,6	26
28	7,4	7,2	7,2	8,4	7,9	8,1	8,1	7,8	7,7	8,9	8,3	8,1	8,3	8,1	8	8,8	8,4	8,2	28
30	6,8			7,8	7,5	7,5	7,5	7,3	7,3	8,3	7,8	7,7	7,8	7,5	7,5	8,2	7,9	7,8	30
32				7,2	7		7	6,8	6,9	7,8	7,4	7,3	7,2	7,1	7,1	7,7	7,4	7,4	32
34				6,7	6,8		6,5	6,4	6,6	7,3	7,1	7	6,8	6,6	6,7	7,3	7,1	7	34
36							6,1	6,1		6,9	6,7	6,8	6,4	6,3	6,3	6,8	6,7	6,7	36
38							5,8	5,8		6,5	6,4		6	5,9	6	6,5	6,3	6,3	38
40										6,2	6,1		5,7	5,6	5,7	6,1	6	6	40
42										5,9	5,9		5,3	5,3		5,8	5,7	5,8	42
44													5	5		5,5	5,5	5,5	44
46													4,8	4,8		5,3	5,2		46
48																5	5		48
50																4,8	4,8		50

TAB 151085 / 151094 / 151103

Traglasten an der Klappspitze mit verlängertem Teleskopausleger

Lifting capacities on the folding jib with boom extension

Forces de levage à la flèche pliante avec télescope rallongé



Vorläufig
Preliminary
Préliminaire

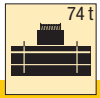
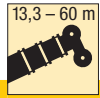
m	39,1 m + 7 m			43,4 m + 7 m			47,7 m + 7 m			52 m + 7 m			56,3 m + 7 m			60 m + 7 m			m
	12,2 m			12,2 m			12,2 m			12,2 m			12,2 m			12,2 m			
	0°	22,5°	45°	0°	22,5°	45°	0°	22,5°	45°	0°	22,5°	45°	0°	22,5°	45°	0°	22,5°	45°	
9	14,2																		9
10	14,1			13,2															10
11	14			13,1			11,5												11
12	13,8			13,1			11,5			10,6									12
14	13,3			12,7			11,5			10,6			8,9			7,8			14
16	12,8	11,5		12,4	11,2		11,5			10,6			8,9			7,8			16
18	12,2	11	9,8	11,9	10,8		11,3	10		10,5	9,4		8,9			7,8			18
20	11,6	10,5	9,5	11,4	10,4	9,3	10,9	9,7	8,9	10,4	9,3		8,9	8,7		7,8			20
22	10,8	10	9,2	10,8	9,9	9	10,5	9,4	8,7	10,1	9,1	8,2	8,8	8,5	7,7	7,8	7,9		22
24	10,1	9,5	8,9	10,2	9,5	8,8	10,1	9,1	8,4	9,7	8,8	8	8,5	8,4	7,5	7,7	7,7	6,7	24
26	9,4	9	8,6	9,6	9,1	8,5	9,5	8,7	8,2	9,4	8,5	7,8	8,3	8,2	7,3	7,5	7,5	6,6	26
28	8,8	8,5	8,2	9	8,6	8,2	9	8,4	7,9	9	8,2	7,6	8,1	8	7,1	7,3	7,2	6,5	28
30	8,3	8	7,8	8,5	8,2	7,9	8,5	8	7,6	8,6	7,9	7,3	7,8	7,7	7	7,1	6,9	6,4	30
32	7,7	7,6	7,4	8	7,7	7,5	8,1	7,6	7,4	8,1	7,6	7,1	7,6	7,5	6,8	6,9	6,7	6,3	32
34	7,2	7,1	7,1	7,5	7,4	7,2	7,7	7,3	7,1	7,7	7,3	6,9	7,3	7,2	6,6	6,6	6,4	6,1	34
36	6,8	6,7	6,7	7,1	7	6,9	7,3	7	6,9	7,4	7	6,7	7,1	6,9	6,4	6,3	6,2	6	36
38	6,4	6,4	6,4	6,7	6,6	6,6	6,9	6,7	6,6	7	6,7	6,5	6,8	6,7	6,2	6	5,9	5,8	38
40	6	6	6,1	6,4	6,3	6,3	6,5	6,4	6,4	6,7	6,4	6,3	6,5	6,4	6,1	5,8	5,7	5,6	40
42	5,7	5,7	5,7	6	6	6	6,1	6,1	6,1	6,3	6,2	6,1	6,3	6,2	5,9	5,5	5,5	5,4	42
44	5,4	5,4	5,4	5,7	5,7	5,7	5,8	5,8	5,8	6	5,9	5,9	6	5,9	5,8	5,2	5,2	5,2	44
46	5	5,1	5,1	5,4	5,4	5,4	5,4	5,5	5,5	5,7	5,6	5,7	5,7	5,7	5,6	5	5	5	46
48	4,8	4,8	4,9	5,2	5,2	5,2	5,2	5,2	5,3	5,4	5,4	5,4	5,5	5,5	5,5	4,7	4,8	4,8	48
50	4,5	4,6		4,9	4,9	5	4,9	4,9	5	5,1	5,2	5,2	5,3	5,2	5,3	4,5	4,6	4,6	50
52	4,3	4,3		4,7	4,7	4,7	4,6	4,7	4,7	4,9	4,9	5	5	5	5,1	4,3	4,4	4,4	52
54	4,1	4,1		4,5	4,5		4,3	4,4	4,5	4,7	4,7	4,8	4,8	4,8	4,9	4,1	4,1	4,2	54
56	3			4,3	4,3		4,1	4,2	4,2	4,4	4,5	4,5	4,5	4,6	4,7	3,9	3,9	4	56
58				4,1	4,1		3,9	4		4,2	4,3	4,3	4,1	4,4	4,5	3,7	3,7	3,8	58
60				2,9			3,7	3,7		4	4,1	4,1	3,7	4	4	3,5	3,6	3,6	60
62							3,5	3,5		3,8	3,9		3,4	3,6	3,6	3,3	3,4	3,4	62
64										3,5	3,6		3	3,2	3,2	2,9	3,1	3,2	64
66										3,2	3,3		2,7	2,9		2,6	2,8	2,8	66
68													2,4	2,5		2,3	2,5	2,5	68
70													2,2	2,2		2	2,2		70
72																1,8	1,9		72
74																1,5	1,6		74

TAB 151085 / 151094 / 151103

Traglasten an der Klappspitze mit verlängertem Teleskopausleger

Lifting capacities on the folding jib with boom extension

Forces de levage à la fléchette pliante avec télescope rallongé



Vorläufig
Preliminary
Préliminaire

m	13,3 m + 7 m			17,6 m + 7 m			21,9 m + 7 m			26,2 m + 7 m			30,5 m + 7 m			34,8 m + 7 m			m
	19,2 m			19,2 m			19,2 m			19,2 m			19,2 m			19,2 m			
	0°	22,5°	45°	0°	22,5°	45°	0°	22,5°	45°	0°	22,5°	45°	0°	22,5°	45°	0°	22,5°	45°	
4,5	17																		4,5
5	16,9			15,4															5
6	16,7			15,3			13,5												6
7	16,5			15,1			13,5			12,5									7
8	16			15			13,4			12,5			11,2						8
9	15,2			14,8			13,3			12,4			11,2			9,9			9
10	14,5			14,2			13,1			12,3			11,2			9,9			10
11	13,7			13,6			12,8			12,2			11,1			9,9			11
12	13,1	10,8		13			12,4			12			11			9,8			12
14	11,7	10		11,9	10,2		11,5	9,9		11,3			10,7			9,7			14
16	10,6	9,3		10,9	9,5		10,8	9,2		10,6	9		10,2	8,7		9,5			16
18	9,6	8,5	7,4	10	8,8	7,4	10	8,6		10	8,5		9,6	8,3		9,2	8,1		18
20	8,7	7,8	7,1	9,2	8,2	7,1	9,2	8,1	7	9,3	8,1	7	9,1	7,9		8,9	7,7		20
22	7,9	7,2	6,8	8,4	7,6	6,9	8,6	7,7	6,8	8,7	7,6	6,8	8,6	7,5	6,7	8,5	7,4		22
24	7,1	6,6	6,5	7,7	7,2	6,6	7,9	7,2	6,6	8,2	7,3	6,6	8,1	7,2	6,5	8,1	7,1	6,4	24
26	6,6	6,1	6,1	7,1	6,7	6,3	7,4	6,8	6,3	7,6	6,9	6,3	7,6	6,8	6,2	7,7	6,8	6,2	26
28	6	5,7	5,7	6,6	6,3	5,9	6,9	6,4	6	7,1	6,6	6	7,2	6,5	6	7,3	6,5	6	28
30	5,6	5,3	5,4	6,1	5,9	5,6	6,4	6	5,7	6,7	6,2	5,8	6,7	6,2	5,8	7	6,3	5,8	30
32	5,1	4,9	5,1	5,7	5,5	5,4	6	5,7	5,5	6,3	5,9	5,6	6,3	5,9	5,6	6,6	6	5,6	32
34	4,7	4,7	4,9	5,3	5,2	5,1	5,6	5,4	5,2	5,9	5,6	5,3	5,9	5,7	5,4	6,2	5,8	5,4	34
36	4,4	4,4		5	4,9	4,9	5,2	5,1	5	5,6	5,4	5,2	5,5	5,4	5,2	5,9	5,5	5,2	36
38				4,6	4,7		4,9	4,8	4,8	5,3	5,1	5	5,2	5,1	5	5,6	5,3	5,1	38
40				4,3	4,5		4,7	4,6	4,6	5	4,9	4,8	4,9	4,9	4,8	5,3	5,1	4,9	40
42							4,4	4,4		4,8	4,7	4,7	4,6	4,6	4,6	5	4,8	4,8	42
44							4,1	4,2		4,6	4,5	4,6	4,3	4,4	4,4	4,7	4,6	4,6	44
46										4,4	4,3		4,1	4,1	4,2	4,5	4,4	4,4	46
48										4,2	4,2		3,9	3,9		4,3	4,2	4,2	48
50										4,1			3,7	3,7		4,1	4	4,1	50
52													3,5	3,5		3,9	3,8		52
54													3,4			3,7	3,7		54
56																3,5	3,5		56
58																3,4			58

TAB 151085 / 151094 / 151103

Traglasten an der Klappspitze mit verlängertem Teleskopausleger

Lifting capacities on the folding jib with boom extension

Forces de levage à la flèche pliante avec télescope rallongé



Vorläufig
Preliminary
Préliminaire

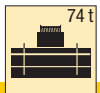
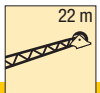
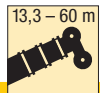
m	39,1 m + 7 m			43,4 m + 7 m			47,7 m + 7 m			52 m + 7 m			56,3 m + 7 m			60 m + 7 m			m
	19,2 m			19,2 m			19,2 m			19,2 m			19,2 m			19,2 m			
	0°	22,5°	45°	0°	22,5°	45°	0°	22,5°	45°	0°	22,5°	45°	0°	22,5°	45°	0°	22,5°	45°	
10	9																		10
11	9			8,4															11
12	9			8,4			7,7												12
14	8,9			8,4			7,7			7,1			6,5						14
16	8,9			8,3			7,7			7,1			6,5			5,7			16
18	8,7			8,3			7,7			7,1			6,5			5,7			18
20	8,4	7,5		8,1	7,3		7,6			7			6,5			5,7			20
22	8,2	7,2		7,9	7		7,4	6,7		7	6,4		6,4			5,7			22
24	7,9	6,9	6,2	7,7	6,8		7,3	6,6		6,8	6,3		6,4	5,9		5,7			24
26	7,5	6,7	6	7,4	6,6	5,9	7,1	6,4	5,7	6,7	6,2		6,3	5,8		5,6	5,3		26
28	7,2	6,4	5,8	7,1	6,3	5,8	6,9	6,2	5,6	6,6	6	5,4	6,2	5,7		5,6	5,2		28
30	6,9	6,2	5,7	6,9	6,1	5,6	6,7	6	5,5	6,4	5,8	5,3	6,1	5,6	5,1	5,5	5,1	4,6	30
32	6,6	5,9	5,5	6,6	5,9	5,5	6,4	5,8	5,4	6,2	5,7	5,2	6	5,5	5	5,5	5,1	4,6	32
34	6,3	5,7	5,4	6,3	5,7	5,3	6,2	5,6	5,2	6,1	5,5	5,1	5,8	5,3	5	5,3	5	4,6	34
36	6	5,5	5,2	6,1	5,5	5,2	6	5,4	5,1	5,9	5,3	5	5,7	5,2	4,9	5,2	4,9	4,5	36
38	5,7	5,3	5,1	5,8	5,3	5,1	5,8	5,3	5	5,7	5,2	4,9	5,5	5,1	4,8	5	4,8	4,5	38
40	5,4	5,1	4,9	5,5	5,2	4,9	5,5	5,1	4,9	5,5	5,1	4,8	5,3	4,9	4,7	4,8	4,7	4,4	40
42	5,1	4,9	4,8	5,3	5	4,8	5,3	5	4,8	5,3	4,9	4,7	5,2	4,8	4,6	4,7	4,5	4,3	42
44	4,8	4,7	4,7	5	4,8	4,7	5,1	4,8	4,7	5,1	4,8	4,6	5	4,7	4,5	4,5	4,4	4,2	44
46	4,5	4,5	4,5	4,7	4,6	4,6	4,8	4,7	4,6	4,9	4,7	4,5	4,9	4,6	4,5	4,3	4,2	4,1	46
48	4,3	4,3	4,3	4,5	4,4	4,4	4,6	4,5	4,5	4,7	4,5	4,5	4,7	4,5	4,4	4,1	4,1	4	48
50	4	4,1	4,1	4,3	4,3	4,3	4,4	4,3	4,3	4,5	4,4	4,4	4,5	4,4	4,3	3,9	3,9	4	50
52	3,8	3,8	3,9	4,1	4,1	4,1	4,1	4,2	4,2	4,3	4,3	4,3	4,3	4,2	4,2	3,7	3,8	3,8	52
54	3,6	3,6	3,7	3,9	3,9	4	3,9	4	4,1	4,1	4,1	4,1	4,2	4,1	4,1	3,6	3,6	3,7	54
56	3,4	3,5		3,7	3,7	3,8	3,7	3,8	3,9	3,9	3,9	4	4	4	4	3,4	3,5	3,5	56
58	3,2	3,3		3,5	3,5	3,6	3,5	3,6	3,7	3,7	3,8	3,8	3,8	3,8	3,9	3,2	3,3	3,4	58
60	3,1	3,1		3,4	3,4		3,3	3,4	3,5	3,6	3,6	3,7	3,6	3,7	3,7	3,1	3,2	3,2	60
62	2,9			3,2	3,2		3,1	3,2	3,3	3,4	3,4	3,5	3,5	3,5	3,6	2,9	3	3,1	62
64				3	3,1		3	3	3,1	3,2	3,3	3,3	3,1	3,4	3,5	2,7	2,8	2,9	64
66				2,9			2,8	2,9		3,1	3,1	3,2	2,8	3,1	3,3	2,6	2,7	2,8	66
68							2,6	2,7		2,9	3	3	2,5	2,8	2,9	2,4	2,5	2,6	68
70										2,7	2,8		2,2	2,5	2,5	2,1	2,4	2,5	70
72										2,5	2,6		2	2,2	2,5	1,9	2,1	2,2	72
74													1,7	1,9		1,6	1,9	1,9	74
76													1,5	1,7		1,4	1,6		76
78																1,1	1,3		78
80																1,1			80

TAB 151085 / 151094 / 151103

Traglasten an der Klappspitze mit verlängertem Teleskopausleger

Lifting capacities on the folding jib with boom extension

Forces de levage à la fléchette pliante avec télescope rallongé



Vorläufig
Preliminary
Préliminaire

m	13,3 m + 7 m			17,6 m + 7 m			21,9 m + 7 m			26,2 m + 7 m			30,5 m + 7 m			34,8 m + 7 m			m
	22 m			22 m			22 m			22 m			22 m			22 m			
	0°	22,5°	45°	0°	22,5°	45°	0°	22,5°	45°	0°	22,5°	45°	0°	22,5°	45°	0°	22,5°	45°	
4,5	9,6																		4,5
5	9,6			9,1															5
6	9,6			9,1			8,5												6
7	9,6			9,1			8,5			8,1									7
8	9,5			9,1			8,5			8,1			7,6						8
9	9,4			9,1			8,5			8,1			7,6			7,3			9
10	9,2			9			8,5			8,1			7,6			7,3			10
11	9,1			8,9			8,5			8,1			7,6			7,3			11
12	8,9			8,8			8,4			8,1			7,6			7,3			12
14	8,6	7,5		8,5	7,4		8,2			8			7,5			7,3			14
16	8,2	7,1		8,2	7,1		7,9	7		7,8			7,4			7,2			16
18	7,8	6,8		7,9	6,8		7,7	6,7		7,6	6,7		7,3	6,5		7			18
20	7,4	6,5	5,4	7,5	6,5	5,4	7,4	6,5		7,3	6,4		7,1	6,3		6,9	6,2		20
22	7	6,1	5,2	7,2	6,2	5,2	7,2	6,2	5,2	7,1	6,2		6,9	6,1		6,7	6,1		22
24	6,6	5,9	5,1	6,9	6	5,1	6,9	6	5	6,9	6	5,1	6,7	5,9	5	6,5	5,9		24
26	6,3	5,6	5	6,5	5,7	5	6,6	5,8	5	6,6	5,8	5	6,4	5,8	4,9	6,4	5,7	4,9	26
28	5,8	5,4	4,9	6,1	5,5	4,9	6,3	5,6	4,9	6,4	5,6	4,9	6,2	5,6	4,9	6,2	5,6	4,8	28
30	5,4	5,1	4,8	5,8	5,3	4,8	5,9	5,4	4,8	6,1	5,4	4,8	6	5,4	4,8	6	5,4	4,8	30
32	5	4,8	4,7	5,4	5	4,7	5,6	5,2	4,8	5,8	5,2	4,7	5,8	5,3	4,7	5,8	5,3	4,7	32
34	4,7	4,5	4,5	5,1	4,8	4,6	5,3	4,9	4,7	5,5	5	4,7	5,5	5,1	4,7	5,6	5,1	4,7	34
36	4,4	4,3	4,3	4,8	4,6	4,5	5	4,7	4,6	5,2	4,8	4,6	5,3	4,9	4,6	5,4	4,9	4,6	36
38	4	4		4,5	4,3	4,3	4,8	4,5	4,4	5	4,6	4,5	5	4,7	4,5	5,2	4,8	4,5	38
40	3,8			4,2	4,1	4,2	4,5	4,3	4,3	4,8	4,4	4,4	4,8	4,5	4,4	5	4,6	4,4	40
42				4	3,9		4,3	4,1	4,1	4,5	4,3	4,3	4,5	4,4	4,3	4,7	4,4	4,3	42
44				3,8			4	3,9		4,3	4,1	4,2	4,3	4,2	4,2	4,5	4,3	4,2	44
46							3,8	3,8		4,1	4	4,1	4	4	4	4,3	4,2	4,1	46
48							3,7			4	3,9		3,8	3,8	3,9	4,1	4	4	48
50										3,8	3,8		3,6	3,6	3,7	3,9	3,8	3,9	50
52										3,7			3,4	3,4		3,7	3,7	3,8	52
54													3,2	3,3		3,6	3,5	3,6	54
56													3,1	3,2		3,4	3,4		56
58																3,2	3,3		58
60																3,1	3,2		60

TAB 151085 / 151094 / 151103

Traglasten an der Klappspitze mit verlängertem Teleskopausleger

Lifting capacities on the folding jib with boom extension

Forces de levage à la flèche pliante avec télescope rallongé

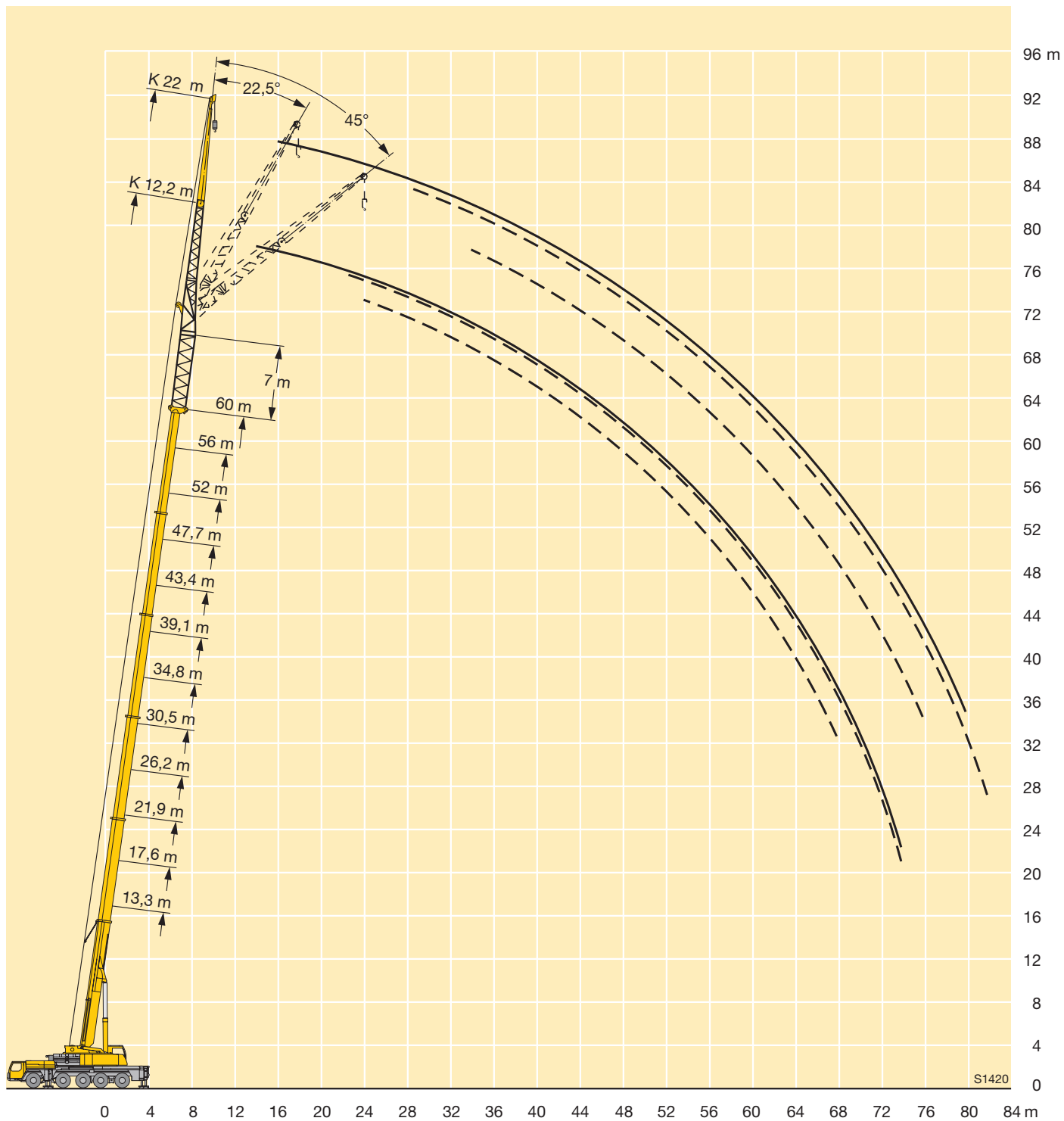


Vorläufig
Preliminary
Préliminaire

m	39,1 m + 7 m			43,4 m + 7 m			47,7 m + 7 m			52 m + 7 m			56,3 m + 7 m			60 m + 7 m			m
	22 m			22 m			22 m			22 m			22 m			22 m			
	0°	22,5°	45°	0°	22,5°	45°	0°	22,5°	45°	0°	22,5°	45°	0°	22,5°	45°	0°	22,5°	45°	
10	6,8																		10
11	6,8			6,5															11
12	6,8			6,5			6,1												12
14	6,8			6,5			6,1			5,7			5,3						14
16	6,8			6,5			6,1			5,7			5,3			4,7			16
18	6,7			6,5			6,1			5,7			5,3			4,7			18
20	6,6	6,1		6,4			6,1			5,7			5,3			4,7			20
22	6,5	5,9		6,3	5,8		6			5,6			5,3			4,7			22
24	6,3	5,8		6,1	5,7		5,9	5,5		5,6	5,3		5,2			4,7			24
26	6,2	5,6	4,8	6	5,6		5,8	5,4		5,5	5,2		5,2	5		4,7			26
28	6	5,5	4,8	5,9	5,4	4,7	5,7	5,3		5,4	5,2		5,1	5		4,7	4,5		28
30	5,8	5,4	4,7	5,7	5,3	4,7	5,5	5,2	4,6	5,3	5,1	4,5	5,1	4,9		4,6	4,5		30
32	5,7	5,2	4,7	5,6	5,2	4,6	5,4	5,1	4,6	5,2	5	4,5	5	4,8	4,4	4,6	4,5		32
34	5,5	5	4,6	5,4	5	4,6	5,3	4,9	4,5	5,1	4,8	4,5	4,9	4,7	4,4	4,5	4,4	4,1	34
36	5,3	4,9	4,6	5,3	4,9	4,6	5,2	4,8	4,5	5	4,7	4,4	4,8	4,6	4,3	4,5	4,3	4,1	36
38	5,1	4,7	4,5	5,1	4,7	4,5	5	4,7	4,4	4,9	4,6	4,4	4,7	4,5	4,3	4,4	4,2	4,1	38
40	4,9	4,6	4,4	5	4,6	4,4	4,9	4,5	4,3	4,8	4,5	4,3	4,7	4,4	4,2	4,3	4,1	4	40
42	4,7	4,4	4,3	4,8	4,5	4,3	4,8	4,4	4,2	4,7	4,4	4,2	4,6	4,3	4,1	4,3	4	3,9	42
44	4,5	4,3	4,2	4,6	4,3	4,2	4,6	4,3	4,2	4,6	4,2	4,1	4,4	4,2	4	4,2	4	3,9	44
46	4,3	4,2	4,1	4,5	4,2	4,1	4,5	4,2	4,1	4,4	4,1	4	4,3	4,1	4	4	3,9	3,8	46
48	4,1	4,1	4	4,3	4,1	4	4,3	4,1	4	4,3	4	4	4,2	4	3,9	3,9	3,8	3,7	48
50	3,9	3,9	4	4,1	4	4	4,2	4	3,9	4,2	4	3,9	4,1	3,9	3,8	3,7	3,7	3,7	50
52	3,7	3,8	3,8	3,9	3,9	3,9	4	3,9	3,9	4	3,9	3,9	4	3,8	3,8	3,6	3,6	3,6	52
54	3,5	3,6	3,6	3,8	3,8	3,8	3,8	3,8	3,8	3,9	3,8	3,8	3,9	3,7	3,8	3,5	3,5	3,5	54
56	3,3	3,4	3,5	3,6	3,6	3,7	3,7	3,7	3,7	3,8	3,7	3,7	3,8	3,6	3,7	3,3	3,3	3,4	56
58	3,2	3,2		3,4	3,4	3,5	3,5	3,5	3,6	3,6	3,6	3,6	3,6	3,6	3,6	3,1	3,2	3,3	58
60	3	3,1		3,3	3,3	3,4	3,3	3,4	3,4	3,5	3,5	3,6	3,5	3,5	3,6	3	3,1	3,2	60
62	2,8	2,9		3,1	3,1		3,1	3,2	3,3	3,3	3,4	3,4	3,4	3,4	3,5	2,8	2,9	3	62
64	2,7	2,8		3	3		2,9	3	3,1	3,2	3,2	3,3	3,2	3,3	3,4	2,7	2,8	2,9	64
66				2,8	2,9		2,8	2,9	2,9	3	3,1	3,1	3	3,2	3,3	2,5	2,6	2,7	66
68				2,7			2,6	2,7		2,9	2,9	3	2,7	3	3,1	2,4	2,5	2,6	68
70							2,5	2,5		2,7	2,8	2,8	2,4	2,7	2,8	2,3	2,4	2,5	70
72							2,3			2,6	2,6		2,2	2,4	2,5	2	2,2	2,3	72
74										2,4	2,5		1,9	2,2	2,2	1,8	2,1	2,2	74
76										2,1	2,3		1,7	1,9		1,5	1,8	1,9	76
78													1,4	1,6		1,3	1,5		78
80													1,2	1,4		1,1	1,3		80
82																1			82

TAB 151085 / 151094 / 151103

Hubhöhen Lifting heights Hauteurs de levage



Traglasten an der Klappspitze mit verlängertem Teleskopausleger

Lifting capacities on the folding jib with boom extension

Forces de levage à la fléchette pliante avec télescope rallongé



Vorläufig
Preliminary
Préliminaire

m	13,3 m + 7 m			17,6 m + 7 m			21,9 m + 7 m			26,2 m + 7 m			30,5 m + 7 m			34,8 m + 7 m			m
	26,2 m			26,2 m			26,2 m			26,2 m			26,2 m			26,2 m			
	0°	22,5°	45°	0°	22,5°	45°	0°	22,5°	45°	0°	22,5°	45°	0°	22,5°	45°	0°	22,5°	45°	
6	10,7			9,5															6
7	10,7			9,5			8,5												7
8	10,6			9,5			8,5			8									8
9	10,4			9,5			8,5			8			7,2						9
10	10,2			9,4			8,5			8			7,2			6,8			10
11	9,9			9,3			8,5			8			7,2			6,8			11
12	9,5			9,2			8,4			7,9			7,2			6,8			12
14	8,9			8,8			8,2			7,8			7,2			6,8			14
16	8,2	6,6		8,4			8			7,6			7,1			6,7			16
18	7,5	6,1		7,9	6,1		7,6	6		7,4			6,9			6,6			18
20	6,9	5,7		7,4	5,7		7,2	5,6		7,1	5,6		6,8			6,5			20
22	6,3	5,4		6,9	5,4		6,8	5,4		6,7	5,3		6,5	5,2		6,3	5,1		22
24	5,8	5	4	6,4	5,1	4	6,4	5,1		6,4	5,1		6,2	5		6,1	4,9		24
26	5,4	4,7	3,9	5,9	4,8	3,9	6	4,8	3,8	6	4,9	3,8	5,9	4,8		5,8	4,7		26
28	4,9	4,5	3,7	5,5	4,6	3,7	5,6	4,6	3,7	5,7	4,7	3,7	5,6	4,6	3,7	5,5	4,6		28
30	4,5	4,2	3,6	5,1	4,4	3,6	5,2	4,4	3,6	5,3	4,5	3,6	5,3	4,4	3,6	5,3	4,4	3,6	30
32	4,2	4	3,5	4,7	4,1	3,5	4,9	4,2	3,5	5	4,3	3,5	5	4,3	3,5	5,1	4,3	3,5	32
34	3,8	3,8	3,4	4,4	4	3,4	4,6	4	3,4	4,8	4,1	3,5	4,8	4,1	3,4	4,8	4,1	3,4	34
36	3,5	3,6	3,3	4,1	3,8	3,4	4,3	3,9	3,4	4,5	4	3,4	4,5	4	3,4	4,6	4	3,4	36
38	3,3	3,4	3,3	3,8	3,6	3,3	4,1	3,7	3,3	4,2	3,8	3,3	4,3	3,8	3,3	4,4	3,9	3,3	38
40	3,1	3,2	3,2	3,6	3,4	3,3	3,8	3,5	3,3	4	3,7	3,3	4,1	3,7	3,3	4,2	3,7	3,3	40
42	2,8	3		3,4	3,2	3,2	3,6	3,4	3,3	3,8	3,5	3,2	3,9	3,5	3,2	4	3,6	3,2	42
44	2,7			3,2	3,1	3,2	3,4	3,2	3,2	3,6	3,3	3,2	3,7	3,4	3,2	3,8	3,5	3,2	44
46				3	2,9		3,2	3,1	3,1	3,4	3,2	3,2	3,5	3,3	3,2	3,6	3,3	3,2	46
48				2,8			3	3		3,3	3,1	3,1	3,3	3,1	3,1	3,5	3,2	3,1	48
50							2,9	2,8		3,1	3	3,1	3,2	3	3	3,4	3,1	3,1	50
52							2,7			2,9	2,9		3	2,9	3	3,2	3	3	52
54										2,8	2,8		2,8	2,8	2,9	3,1	2,9	3	54
56										2,7	2,8		2,7	2,7		2,9	2,8	2,9	56
58													2,5	2,5		2,8	2,7	2,8	58
60													2,4	2,4		2,7	2,6		60
62																2,5	2,5		62
64																2,4	2,5		64

TAB 151085 / 151094 / 151103

Traglasten an der Klappspitze mit verlängertem Teleskopausleger

Lifting capacities on the folding jib with boom extension

Forces de levage à la fléchette pliante avec télescope rallongé

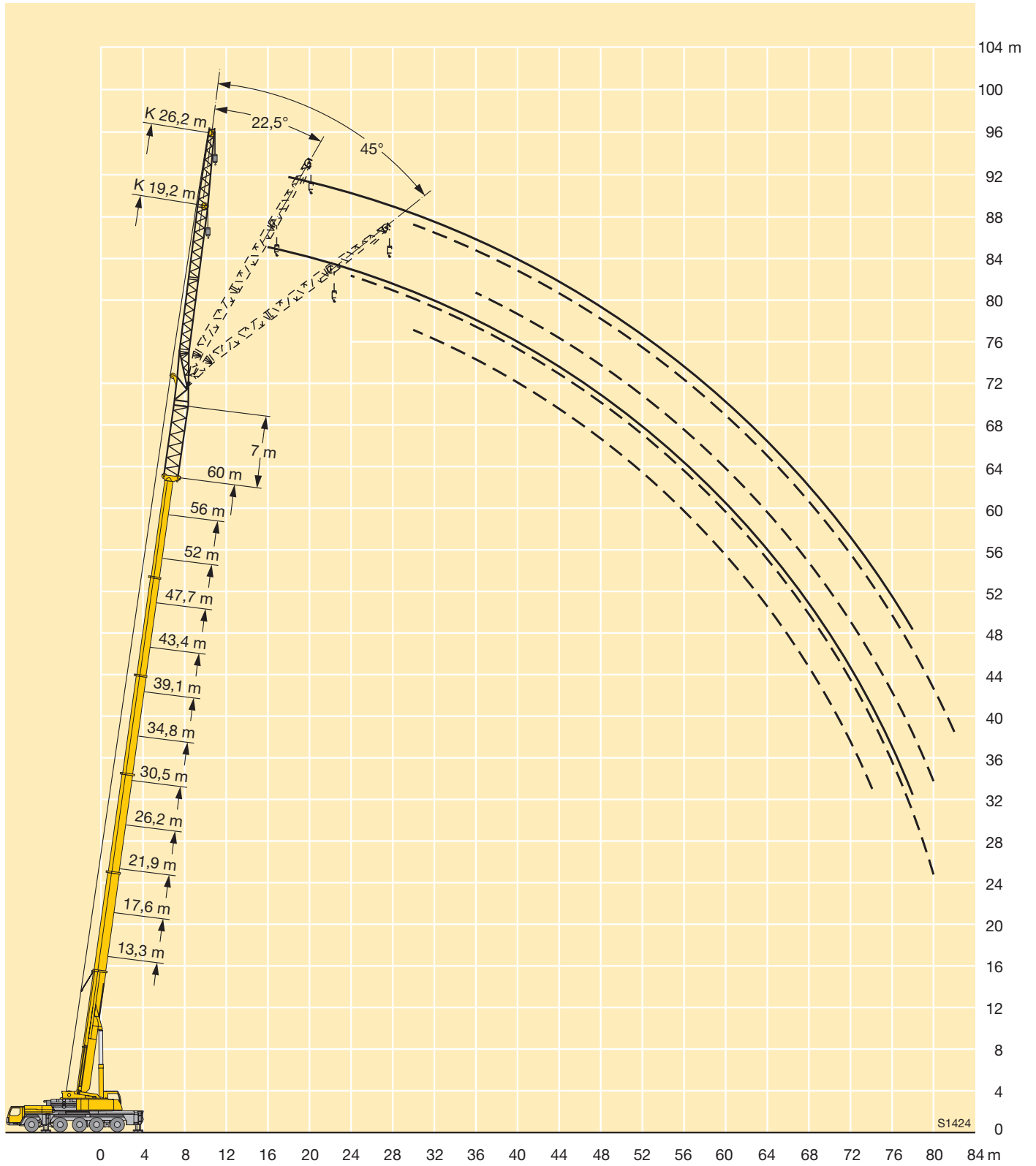


Vorläufig
Preliminary
Préliminaire

m	39,1 m + 7 m			43,4 m + 7 m			47,7 m + 7 m			52 m + 7 m			56,3 m + 7 m			60 m + 7 m			m
	26,2 m			26,2 m			26,2 m			26,2 m			26,2 m			26,2 m			
	0°	22,5°	45°	0°	22,5°	45°	0°	22,5°	45°	0°	22,5°	45°	0°	22,5°	45°	0°	22,5°	45°	
11	6,2																		11
12	6,2			5,9															12
14	6,2			5,9			5,4			5									14
16	6,2			5,9			5,4			5			4,6						16
18	6,2			5,9			5,4			5			4,6			4			18
20	6			5,8			5,4			5			4,6			4			20
22	5,9			5,7			5,3			5			4,6			4			22
24	5,8	4,8		5,6	4,8		5,2			4,9			4,5			4			24
26	5,6	4,7		5,4	4,6		5,1	4,4		4,8	4,3		4,5			4			26
28	5,4	4,5		5,3	4,5		5	4,4		4,7	4,2		4,4	4		4			28
30	5,2	4,4	3,5	5,1	4,3		4,9	4,3		4,6	4,2		4,4	4		3,9	3,6		30
32	5	4,2	3,4	4,9	4,2	3,5	4,7	4,1	3,3	4,5	4,1		4,3	3,9		3,9	3,6		32
34	4,8	4,1	3,4	4,7	4,1	3,4	4,6	4	3,3	4,4	4	3,2	4,2	3,8		3,8	3,5		34
36	4,6	4	3,4	4,5	4	3,3	4,4	3,9	3,3	4,3	3,8	3,2	4,1	3,7	3,2	3,8	3,5	3	36
38	4,4	3,8	3,3	4,4	3,8	3,3	4,3	3,8	3,3	4,2	3,7	3,2	4	3,6	3,2	3,7	3,4	3	38
40	4,2	3,7	3,3	4,2	3,7	3,2	4,1	3,7	3,2	4	3,6	3,2	3,9	3,5	3,1	3,6	3,3	3	40
42	4	3,6	3,2	4	3,6	3,2	4	3,6	3,2	3,9	3,5	3,1	3,8	3,4	3,1	3,5	3,2	3	42
44	3,9	3,5	3,2	3,9	3,5	3,2	3,9	3,4	3,1	3,8	3,4	3,1	3,7	3,3	3,1	3,4	3,2	3	44
46	3,7	3,3	3,1	3,7	3,4	3,1	3,7	3,3	3,1	3,7	3,3	3,1	3,6	3,2	3	3,3	3,1	2,9	46
48	3,5	3,2	3,1	3,6	3,3	3,1	3,6	3,2	3,1	3,6	3,2	3	3,5	3,2	3	3,2	3	2,9	48
50	3,4	3,1	3,1	3,5	3,2	3	3,5	3,2	3	3,4	3,1	3	3,4	3,1	2,9	3,1	2,9	2,8	50
52	3,2	3	3	3,3	3,1	3	3,4	3,1	3	3,3	3,1	2,9	3,3	3	2,9	3	2,9	2,8	52
54	3,1	2,9	3	3,2	3	3	3,2	3	2,9	3,2	3	2,9	3,2	2,9	2,9	2,9	2,8	2,8	54
56	2,9	2,8	2,9	3,1	2,9	2,9	3,1	2,9	2,9	3,1	2,9	2,9	3,1	2,9	2,8	2,8	2,7	2,7	56
58	2,8	2,7	2,8	2,9	2,8	2,9	3	2,8	2,9	3,1	2,8	2,8	3	2,8	2,8	2,7	2,7	2,7	58
60	2,6	2,6	2,7	2,8	2,7	2,8	2,9	2,8	2,8	3	2,8	2,8	2,9	2,7	2,7	2,6	2,6	2,6	60
62	2,5	2,5		2,7	2,6	2,7	2,7	2,7	2,8	2,8	2,7	2,8	2,9	2,7	2,7	2,5	2,5	2,5	62
64	2,3	2,4		2,6	2,6	2,7	2,6	2,6	2,7	2,7	2,6	2,7	2,8	2,6	2,7	2,3	2,4	2,5	64
66	2,2	2,3		2,4	2,5		2,4	2,5	2,6	2,6	2,6	2,7	2,7	2,6	2,7	2,2	2,3	2,4	66
68	2,1	2,1		2,3	2,3		2,3	2,4	2,5	2,5	2,5	2,6	2,6	2,5	2,6	2,1	2,2	2,3	68
70				2,2	2,2		2,2	2,2	2,3	2,3	2,4	2,5	2,3	2,4	2,6	2	2	2,1	70
72				2,1			2	2,1		2,2	2,3	2,4	2,1	2,4	2,5	1,8	1,9	2	72
74							1,9	2		2,1	2,2	2,2	1,8	2,2	2,3	1,7	1,8	1,9	74
76							1,8			2	2,1		1,6	1,9	2	1,4	1,7	1,8	76
78										1,9	2		1,3	1,6	1,7	1,2	1,6	1,7	78
80										1,6	1,8		1,1	1,4		1	1,3	1,3	80
82														1,1		1			82

TAB 151085 / 151094 / 151103

Hubhöhen Lifting heights Hauteurs de levage

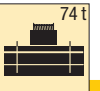
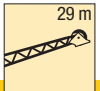
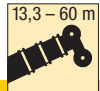


S1424

Traglasten an der Klappspitze mit verlängertem Teleskopausleger

Lifting capacities on the folding jib with boom extension

Forces de levage à la fléchette pliante avec télescope rallongé



DIN
ISO

Vorläufig
Preliminary
Préliminaire

m	13,3 m + 7 m			17,6 m + 7 m			21,9 m + 7 m			26,2 m + 7 m			30,5 m + 7 m			34,8 m + 7 m			m
	29 m			29 m			29 m			29 m			29 m			29 m			
	0°	22,5°	45°	0°	22,5°	45°	0°	22,5°	45°	0°	22,5°	45°	0°	22,5°	45°	0°	22,5°	45°	
6	7,1																		6
7	7,1			6,8															7
8	7,1			6,8			6,3			6									8
9	7,1			6,8			6,3			6			5,6						9
10	7,1			6,8			6,3			6			5,6			5,3			10
11	7,1			6,8			6,3			6			5,6			5,3			11
12	7			6,7			6,3			6			5,6			5,3			12
14	6,8			6,6			6,2			6			5,6			5,3			14
16	6,5			6,4			6,1			5,9			5,6			5,3			16
18	6,2	5,2		6,2	5,2		6			5,8			5,5			5,3			18
20	5,9	4,9		5,9	4,9		5,7	4,8		5,6			5,4			5,2			20
22	5,6	4,6		5,6	4,6		5,5	4,6		5,4	4,5		5,3	4,4		5,1			22
24	5,2	4,4		5,3	4,4		5,3	4,3		5,2	4,3		5,1	4,2		5	4,2		24
26	4,9	4,1	3,3	5	4,2	3,3	5	4,1		5	4,1		4,9	4,1		4,8	4		26
28	4,6	3,9	3,2	4,8	4	3,2	4,8	4	3,2	4,8	4		4,7	3,9		4,7	3,9		28
30	4,3	3,7	3,1	4,5	3,8	3,1	4,5	3,8	3,1	4,6	3,8	3,1	4,6	3,8	3	4,5	3,8		30
32	4	3,5	3	4,3	3,6	3	4,3	3,6	3	4,4	3,7	3	4,4	3,7	3	4,4	3,6	2,9	32
34	3,8	3,4	2,9	4	3,4	2,9	4,1	3,5	2,9	4,2	3,5	2,9	4,2	3,5	2,9	4,2	3,5	2,9	34
36	3,5	3,2	2,8	3,8	3,3	2,9	3,9	3,4	2,9	4	3,4	2,9	4	3,4	2,9	4,1	3,4	2,9	36
38	3,3	3,1	2,8	3,6	3,2	2,8	3,7	3,2	2,8	3,8	3,3	2,8	3,9	3,3	2,8	3,9	3,3	2,8	38
40	3,1	3	2,8	3,4	3	2,8	3,5	3,1	2,8	3,7	3,2	2,8	3,7	3,2	2,8	3,8	3,2	2,8	40
42	2,8	2,8	2,8	3,2	2,9	2,8	3,4	3	2,7	3,5	3,1	2,7	3,5	3,1	2,7	3,6	3,1	2,7	42
44	2,6	2,7		3	2,8	2,8	3,2	2,9	2,7	3,3	3	2,7	3,4	3	2,7	3,5	3	2,7	44
46	2,5	2,6		2,8	2,7	2,8	3	2,8	2,7	3,2	2,9	2,7	3,2	2,9	2,7	3,3	3	2,7	46
48				2,6	2,6		2,8	2,7	2,7	3	2,8	2,7	3,1	2,8	2,7	3,2	2,9	2,7	48
50				2,5	2,5		2,7	2,6		2,9	2,7	2,7	3	2,8	2,7	3,1	2,8	2,6	50
52							2,6	2,5		2,7	2,6	2,7	2,8	2,7	2,7	2,9	2,7	2,6	52
54							2,4	2,5		2,6	2,5		2,7	2,6	2,7	2,8	2,6	2,6	54
56										2,5	2,5		2,6	2,5	2,6	2,7	2,6	2,6	56
58										2,4	2,4		2,5	2,4		2,6	2,5	2,6	58
60													2,3	2,3		2,5	2,4	2,6	60
62													2,2	2,2		2,4	2,4		62
64													2,2			2,3	2,3		64
66																2,2	2,2		66
68																2,2			68

TAB 151085 / 151094 / 151103

Traglasten an der Klappspitze mit verlängertem Teleskopausleger

Lifting capacities on the folding jib with boom extension

Forces de levage à la fléchette pliante avec télescope rallongé



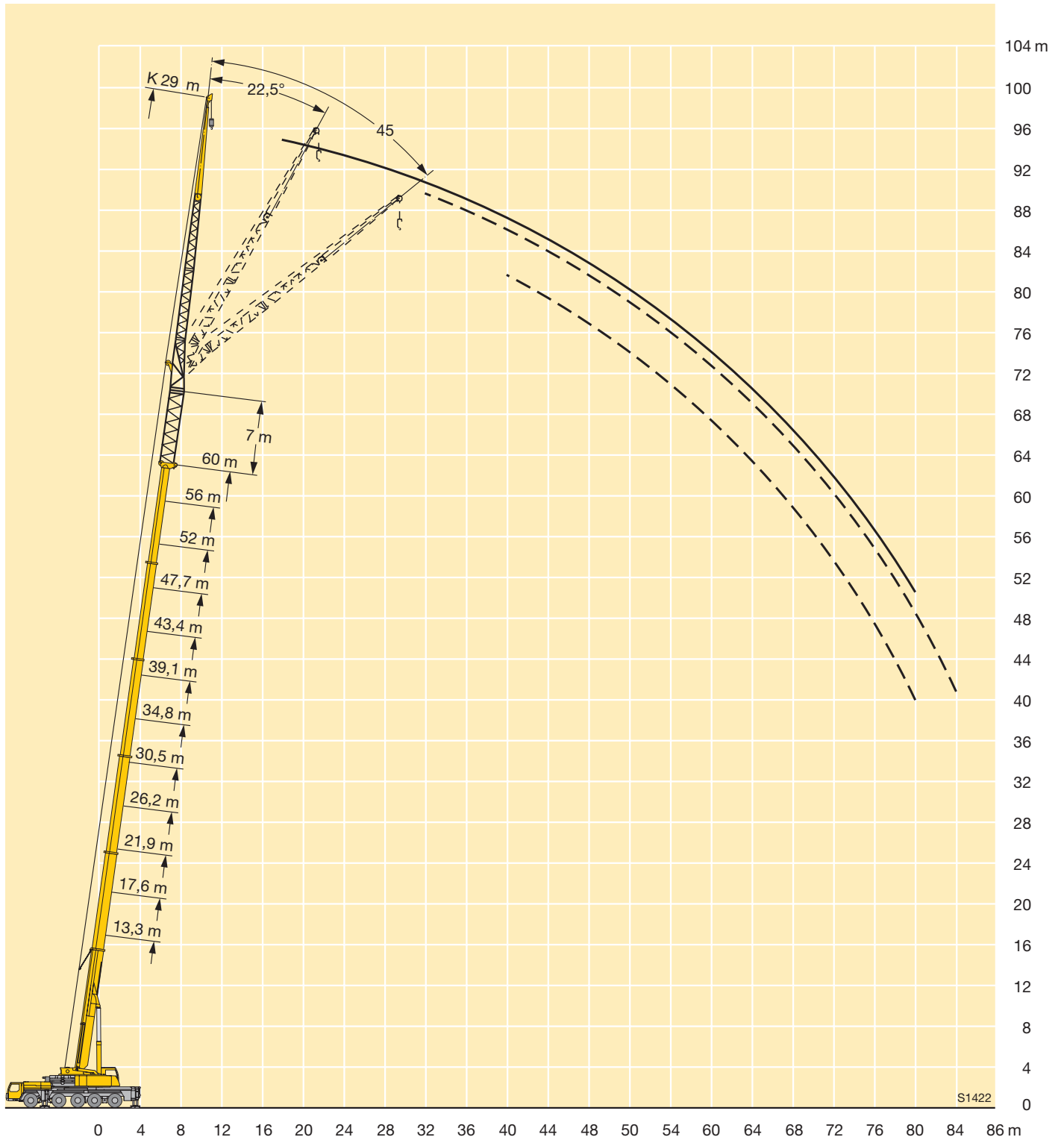
DIN ISO

**Vorläufig
Preliminary
Préliminaire**

m	39,1 m + 7 m			43,4 m + 7 m			47,7 m + 7 m			52 m + 7 m			56,3 m + 7 m			60 m + 7 m		m
	29 m			29 m			29 m			29 m			29 m			29 m		
	0°	22,5°	45°	0°	22,5°	45°	0°	22,5°	45°	0°	22,5°	45°	0°	22,5°	45°	0°	22,5°	
11	5																	11
12	5			4,7														12
14	5			4,7			4,4											14
16	5			4,7			4,4			4,1			3,8					16
18	5			4,7			4,4			4,1			3,8			3,3		18
20	4,9			4,7			4,4			4,1			3,8			3,3		20
22	4,9			4,7			4,4			4,1			3,8			3,3		22
24	4,8	4,1		4,6			4,4			4,1			3,8			3,3		24
26	4,7	3,9		4,6	3,9		4,3			4,1			3,8			3,3		26
28	4,6	3,8		4,5	3,8		4,3	3,7		4	3,5		3,8			3,3		28
30	4,4	3,7		4,4	3,7		4,2	3,6		4	3,5		3,8	3,3		3,3		30
32	4,3	3,6	2,9	4,2	3,6		4,1	3,5		4	3,4		3,7	3,3		3,3	3	32
34	4,2	3,5	2,9	4,1	3,5	2,8	4	3,4	2,7	3,9	3,4		3,7	3,2		3,3	3	34
36	4	3,4	2,8	4	3,4	2,8	3,9	3,3	2,7	3,8	3,3	2,6	3,6	3,2		3,3	2,9	36
38	3,9	3,3	2,8	3,9	3,3	2,8	3,8	3,2	2,7	3,7	3,2	2,6	3,5	3,1		3,2	2,9	38
40	3,7	3,2	2,7	3,7	3,2	2,7	3,7	3,2	2,7	3,6	3,1	2,6	3,4	3	2,6	3,2	2,9	40
42	3,6	3,1	2,7	3,6	3,1	2,7	3,5	3,1	2,7	3,5	3	2,6	3,3	3	2,6	3,1	2,9	42
44	3,5	3	2,7	3,5	3	2,7	3,4	3	2,6	3,4	3	2,6	3,2	2,9	2,6	3	2,8	44
46	3,3	3	2,6	3,4	3	2,6	3,3	3	2,6	3,3	2,9	2,6	3,2	2,9	2,5	2,9	2,8	46
48	3,2	2,9	2,6	3,2	2,9	2,6	3,2	2,9	2,6	3,2	2,9	2,6	3,1	2,8	2,5	2,9	2,7	48
50	3,1	2,8	2,6	3,1	2,8	2,6	3,1	2,8	2,6	3,1	2,8	2,5	3	2,7	2,5	2,8	2,6	50
52	3	2,7	2,6	3	2,8	2,6	3	2,7	2,6	3	2,7	2,5	2,9	2,7	2,5	2,7	2,6	52
54	2,9	2,7	2,6	2,9	2,7	2,6	2,9	2,7	2,5	2,9	2,7	2,5	2,8	2,6	2,5	2,7	2,5	54
56	2,8	2,6	2,6	2,8	2,6	2,6	2,8	2,6	2,5	2,8	2,6	2,5	2,8	2,6	2,5	2,6	2,5	56
58	2,6	2,5	2,6	2,7	2,6	2,5	2,7	2,6	2,5	2,7	2,5	2,5	2,7	2,5	2,5	2,6	2,4	58
60	2,5	2,5	2,5	2,6	2,5	2,5	2,6	2,5	2,5	2,7	2,5	2,5	2,6	2,4	2,4	2,5	2,4	60
62	2,4	2,4	2,5	2,5	2,4	2,5	2,5	2,4	2,5	2,6	2,4	2,5	2,6	2,4	2,4	2,4	2,3	62
64	2,3	2,3		2,4	2,4	2,5	2,4	2,4	2,5	2,5	2,4	2,4	2,5	2,3	2,4	2,3	2,3	64
66	2,2	2,2		2,4	2,3	2,5	2,3	2,3	2,4	2,4	2,3	2,4	2,4	2,3	2,4	2,1	2,2	66
68	2	2,1		2,2	2,3		2,2	2,2	2,4	2,3	2,3	2,4	2,4	2,3	2,4	2	2,1	68
70	2	2		2,1	2,2		2,1	2,2	2,3	2,2	2,2	2,3	2,3	2,2	2,4	1,9	2	70
72				2	2,1		2	2,1	2,2	2,1	2,2	2,3	2,2	2,2	2,3	1,8	1,9	72
74				2	2		1,9	2		2,1	2,1	2,2	1,9	2,1	2,3	1,7	1,8	74
76							1,8	1,9		2	2	2,1	1,7	2,1	2,2	1,6	1,7	76
78							1,7	1,8		1,9	1,9		1,5	1,9	2	1,3	1,6	78
80										1,8	1,9		1,3	1,6	1,6	1,1	1,5	80
82										1,6	1,8		1,1	1,3			1,3	82
84													1,1	1,1		1		84

TAB 151085 / 151094 / 151103

Hubhöhen Lifting heights Hauteurs de levage



Traglasten an der Klappspitze mit verlängertem Teleskopausleger

Lifting capacities on the folding jib with boom extension

Forces de levage à la flèche pliante avec télescope rallongé



Vorläufig
Preliminary
Préliminaire

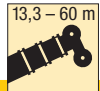
m	13,3 m + 7 m			17,6 m + 7 m			21,9 m + 7 m			26,2 m + 7 m			30,5 m + 7 m			34,8 m + 7 m			m
	36 m			36 m			36 m			36 m			36 m			36 m			
	0°	22,5°	45°	0°	22,5°	45°	0°	22,5°	45°	0°	22,5°	45°	0°	22,5°	45°	0°	22,5°	45°	
7	5,2																		7
8	5,2			4,9															8
9	5,2			4,9			4,5												9
10	5,2			4,9			4,5			4,3									10
11	5,2			4,9			4,5			4,3			4						11
12	5,2			4,9			4,5			4,3			4			3,8			12
14	5,1			4,9			4,5			4,3			4			3,8			14
16	4,9			4,7			4,5			4,3			4			3,8			16
18	4,6			4,5			4,3			4,2			4			3,8			18
20	4,4			4,3			4,2			4,1			3,9			3,8			20
22	4,1	3,3		4,1	3,3		4			3,9			3,8			3,7			22
24	3,9	3,1		3,9	3,1		3,8	3		3,8			3,6			3,6			24
26	3,6	2,9		3,7	2,9		3,6	2,9		3,6	2,9		3,5	2,8		3,4			26
28	3,4	2,8		3,5	2,8		3,4	2,7		3,4	2,7		3,4	2,7		3,3	2,6		28
30	3,2	2,6		3,3	2,6		3,3	2,6		3,3	2,6		3,2	2,6		3,2	2,5		30
32	3	2,4	2	3,1	2,5	2	3,1	2,5		3,1	2,5		3,1	2,5		3,1	2,4		32
34	2,8	2,3	1,9	2,9	2,4	1,9	2,9	2,4	1,9	3	2,4	1,9	3	2,3		2,9	2,3		34
36	2,6	2,2	1,9	2,7	2,2	1,9	2,8	2,2	1,8	2,8	2,3	1,8	2,8	2,2	1,8	2,8	2,2		36
38	2,4	2,1	1,8	2,6	2,1	1,8	2,6	2,1	1,8	2,7	2,2	1,8	2,7	2,2	1,8	2,7	2,2	1,8	38
40	2,3	2	1,7	2,4	2	1,8	2,5	2,1	1,8	2,6	2,1	1,8	2,6	2,1	1,7	2,6	2,1	1,7	40
42	2,1	1,9	1,7	2,3	1,9	1,7	2,4	2	1,7	2,4	2	1,7	2,5	2	1,7	2,5	2	1,7	42
44	2	1,8	1,7	2,1	1,9	1,7	2,2	1,9	1,7	2,3	1,9	1,7	2,4	1,9	1,7	2,4	2	1,7	44
46	1,8	1,8	1,7	2	1,8	1,7	2,1	1,8	1,6	2,2	1,9	1,7	2,3	1,9	1,6	2,3	1,9	1,6	46
48	1,7	1,7	1,7	1,9	1,8	1,6	2	1,8	1,6	2,1	1,8	1,6	2,1	1,8	1,6	2,2	1,8	1,6	48
50	1,6	1,7	1,7	1,8	1,7	1,6	1,9	1,7	1,6	2	1,8	1,6	2,1	1,8	1,6	2,1	1,8	1,6	50
52	1,5	1,7		1,7	1,7	1,6	1,8	1,7	1,6	1,9	1,7	1,6	2	1,7	1,6	2	1,7	1,6	52
54	1,5			1,6	1,6		1,7	1,7	1,6	1,8	1,7	1,6	1,9	1,7	1,6	1,9	1,7	1,6	54
56				1,5	1,6		1,6	1,6	1,6	1,8	1,6	1,6	1,8	1,7	1,6	1,9	1,7	1,6	56
58				1,5			1,6	1,6		1,7	1,6	1,6	1,8	1,6	1,6	1,8	1,6	1,6	58
60							1,5	1,6		1,6	1,6	1,6	1,7	1,6	1,6	1,8	1,6	1,6	60
62							1,5			1,5	1,6		1,6	1,6	1,6	1,7	1,6	1,6	62
64										1,5	1,6		1,6	1,6		1,7	1,6	1,6	64
66										1,5			1,5	1,6		1,6	1,6	1,6	66
68													1,5	1,6		1,6	1,5		68
70													1,5			1,5	1,5		70
72																1,5	1,5		72
74																1,4			74

TAB 151085 / 151094 / 151103

Traglasten an der Klappspitze mit verlängertem Teleskopausleger

Lifting capacities on the folding jib with boom extension

Forces de levage à la fléchette pliante avec télescope rallongé

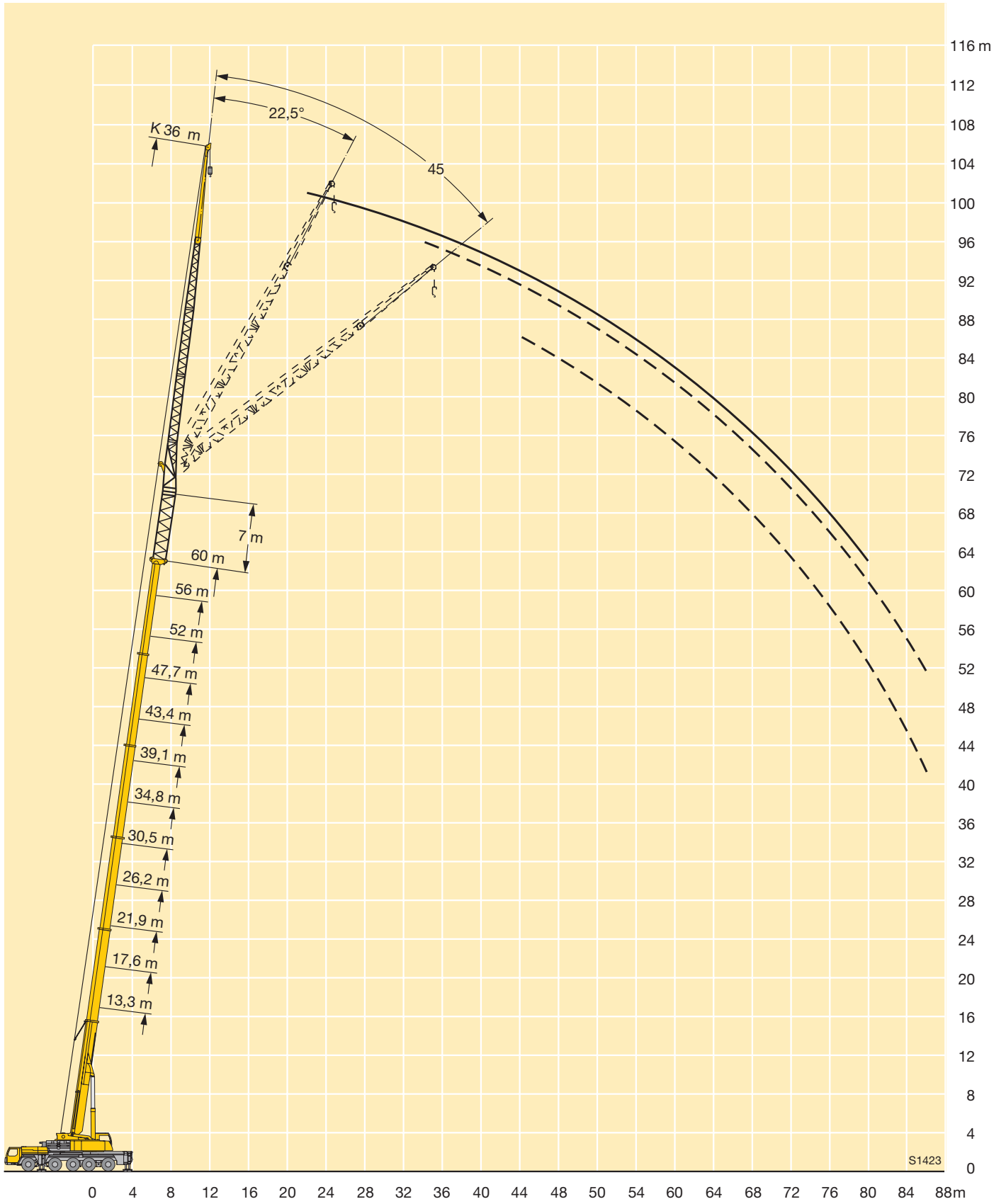


Vorläufig
Preliminary
Préliminaire

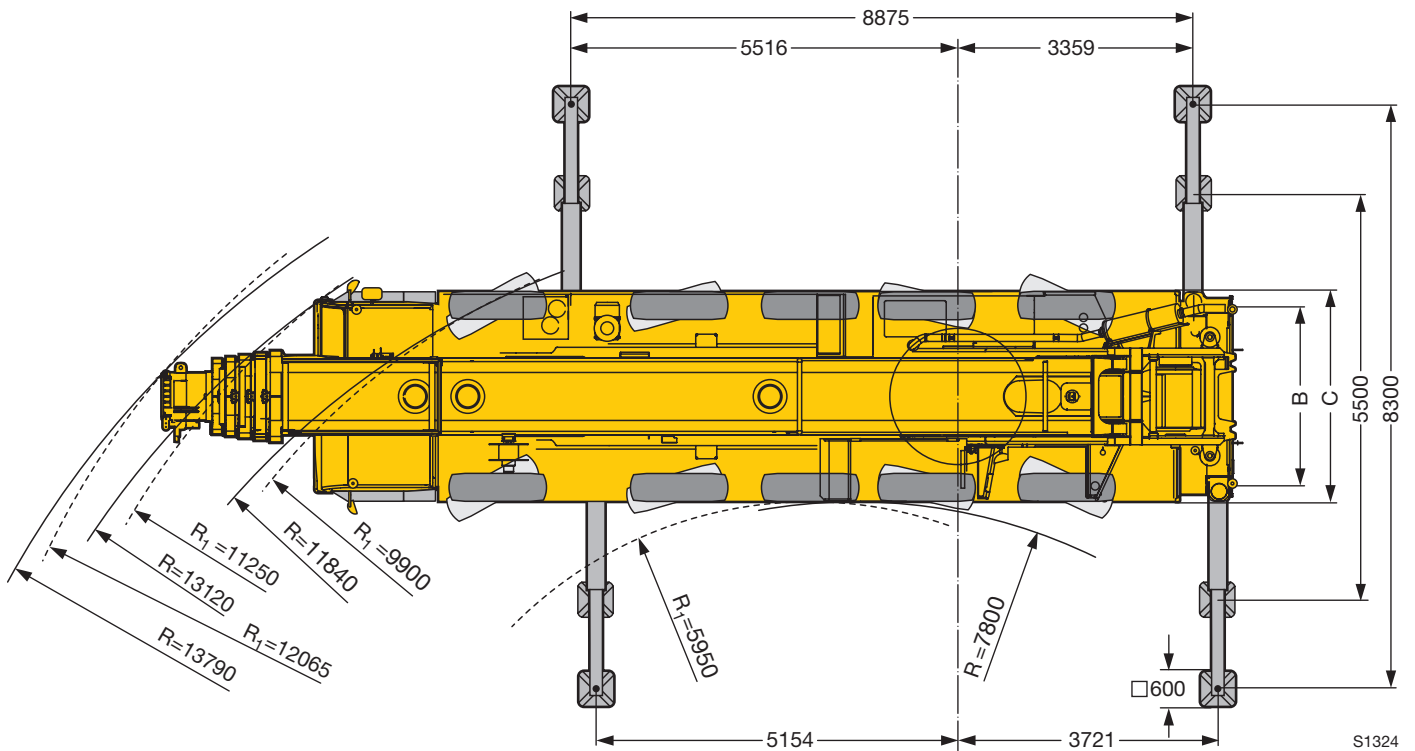
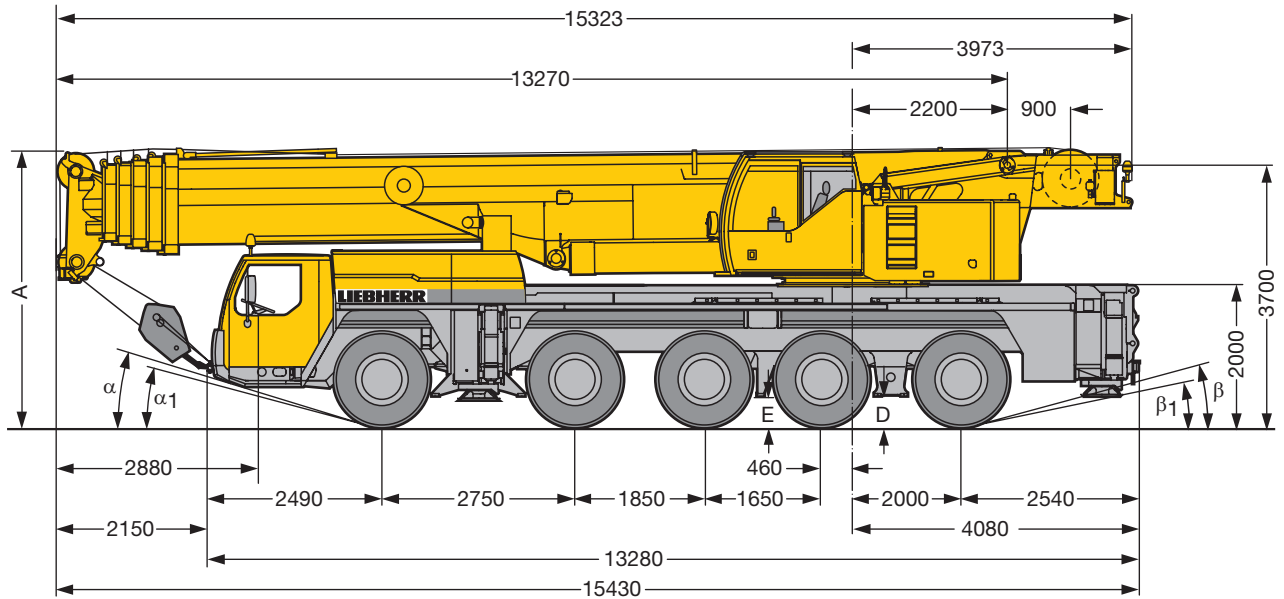
m	39,1 m + 7 m			43,4 m + 7 m			47,7 m + 7 m			52 m + 7 m			56,3 m + 7 m			60 m + 7 m	m
	36 m			36 m			36 m			36 m			36 m			36 m	
	0°	22,5°	45°	0°	22,5°	45°	0°	22,5°	45°	0°	22,5°	45°	0°	22,5°	45°	0°	
14	3,5			3,3													14
16	3,5			3,3			3,1			2,8							16
18	3,5			3,3			3,1			2,8			2,5				18
20	3,5			3,3			3,1			2,8			2,5				20
22	3,5			3,3			3,1			2,8			2,5			2	22
24	3,4			3,3			3,1			2,8			2,5			2	24
26	3,3			3,2			3			2,8			2,5			2	26
28	3,2	2,6		3,1			3			2,8			2,5			2	28
30	3,1	2,5		3	2,4		2,9			2,7			2,5			2	30
32	3	2,4		2,9	2,3		2,8	2,3		2,7	2,1		2,5			2	32
34	2,9	2,3		2,8	2,3		2,8	2,2		2,7	2,1		2,5	2		2	34
36	2,8	2,2		2,8	2,2		2,7	2,2		2,6	2,1		2,4	2		2	36
38	2,7	2,1	1,7	2,7	2,1		2,6	2,1		2,5	2,1		2,4	2		2	38
40	2,6	2,1	1,7	2,6	2,1	1,7	2,5	2	1,6	2,4	2		2,3	2		2	40
42	2,5	2	1,7	2,5	2	1,7	2,4	2	1,6	2,4	2	1,5	2,3	1,9		2	42
44	2,4	2	1,7	2,4	1,9	1,6	2,3	1,9	1,6	2,3	1,9	1,5	2,2	1,9	1,5	2	44
46	2,3	1,9	1,6	2,3	1,9	1,6	2,3	1,9	1,6	2,2	1,9	1,5	2,1	1,8	1,5	2	46
48	2,2	1,8	1,6	2,2	1,8	1,6	2,2	1,8	1,6	2,2	1,8	1,5	2,1	1,8	1,5	2	48
50	2,1	1,8	1,6	2,1	1,8	1,6	2,1	1,8	1,6	2,1	1,8	1,5	2	1,7	1,5	1,9	50
52	2,1	1,8	1,6	2,1	1,8	1,6	2	1,7	1,5	2	1,7	1,5	2	1,7	1,5	1,9	52
54	2	1,7	1,6	2	1,7	1,5	2	1,7	1,5	2	1,7	1,5	1,9	1,7	1,5	1,8	54
56	1,9	1,7	1,5	1,9	1,7	1,5	1,9	1,7	1,5	1,9	1,7	1,5	1,9	1,6	1,4	1,8	56
58	1,8	1,6	1,5	1,9	1,6	1,5	1,9	1,6	1,5	1,9	1,6	1,5	1,8	1,6	1,4	1,8	58
60	1,8	1,6	1,5	1,8	1,6	1,5	1,8	1,6	1,5	1,8	1,6	1,5	1,8	1,6	1,4	1,7	60
62	1,7	1,6	1,5	1,8	1,6	1,5	1,8	1,6	1,5	1,8	1,6	1,5	1,7	1,6	1,4	1,7	62
64	1,7	1,6	1,5	1,7	1,6	1,5	1,7	1,6	1,5	1,7	1,5	1,5	1,7	1,5	1,4	1,7	64
66	1,6	1,6	1,5	1,7	1,5	1,5	1,7	1,5	1,5	1,7	1,5	1,5	1,7	1,5	1,4	1,6	66
68	1,6	1,5	1,5	1,6	1,5	1,5	1,6	1,5	1,5	1,6	1,5	1,5	1,6	1,5	1,4	1,5	68
70	1,5	1,5	1,5	1,6	1,5	1,5	1,6	1,5	1,5	1,6	1,5	1,5	1,6	1,5	1,4	1,5	70
72	1,5	1,5		1,5	1,5	1,5	1,6	1,5	1,5	1,6	1,5	1,5	1,6	1,5	1,4	1,4	72
74	1,4	1,5		1,5	1,5	1,5	1,5	1,5	1,5	1,5	1,5	1,5	1,5	1,4	1,4	1,3	74
76	1,4	1,4		1,5	1,5		1,5	1,5	1,5	1,5	1,4	1,5	1,5	1,4	1,4	1,3	76
78				1,4	1,5		1,4	1,4	1,5	1,5	1,4	1,5	1,5	1,4	1,4	1,2	78
80				1,4	1,4		1,3	1,4		1,4	1,4	1,5	1,3	1,4	1,4	1,1	80
82				1,3			1,3	1,3		1,4	1,4	1,5	1	1,4	1,4		82
84							1,2			1,3	1,4			1,3	1,4		84
86										1,2	1,3			1,1	1,1		86
88										1							88

TAB 151085 / 151094 / 151103

Hubhöhen Lifting heights Hauteurs de levage



Maße Dimensions Encombrement



R₁ = mit unabhängiger Hinterachslenkung / with independent rear-axle steering / à direction essieu arrière indépendante

⊙	Maße / Dimensions / Encombrement mm									
	A	A 150 mm*	B	C	D	E	α	α ₁	β	β ₁
14.00 R 25	3950	3800	2552	3000	410	370	17°	15°	15°	11°
16.00 R 25	4000	3850	2552	3000	410	370	17°	15°	15°	11°
20.5 R 25	4000	3850	2702	3230	410	370	17°	15°	15°	11°

* abgesenkt / lowered / abaissé

Gewichte Weights Poids



Achse Axle Essieu t	1	2	3	4	5	Gesamtgewicht t Total weight (metric tons) Poids total t
	12	12	12	12	12	60



Traglast t Load (metric tons) Forces de levage t	Rollen No. of sheaves Poulies	Stränge No. of lines Brins	Gewicht kg Weight kg Poids kg
152	9	16	2000
142,6	7	15	1500
107,7	5	11	1300
70,6	3	7	1040
31,2	1	3	840
10,5	–	1	500

Geschwindigkeiten Working speeds Vitesses



		1	2	3	4	5	6	7	8	9	10	11	12	13	14	15	16	R 1	R 2	
14.00 R 25		4,8	5,8	7,1	8,6	10,5	12,6	14,9	18	22,1	26,6	32,6	39,4	47,7	57,8	68,2	75	5,2	6,3	62 %
		2,1	2,5	3,1	3,8	4,6	5,5	6,5	7,9	9,6	11,6	14,2	17,2	20,8	25,2	29,7	35,9	2,3	2,7	
16.00 R 25 20.5 R 25		5,3	6,4	7,8	9,4	11,4	13,8	16,2	19,6	24	29	35,5	42,9	51,9	62,9	74,2	80	5,7	6,9	55 %
		2,3	2,8	3,4	4,1	5	6	7,1	8,6	10,5	12,6	15,5	18,7	22,6	27,4	32,3	39,1	2,5	3	



Antriebe Drive Mécanismes	stufenlos infinitely variable en continu	Seil ø / Seillänge Rope diameter / Rope length Diamètre du câble / Longueur du câble	Max. Seilzug Max. single line pull Effort au brin maxi.
	0 – 130 m/min für einfachen Strang m/min single line m/min au brin simple	23 mm / 280 m	105 kN
	0 – 130 m/min für einfachen Strang m/min single line m/min au brin simple	23 mm / 280 m	105 kN
	0 – 1,8 min ⁻¹		
	ca. 50 s bis 82° Auslegerstellung approx. 50 seconds to reach 82° boom angle env. 50 s jusqu'à 82°		
	ca. 360 s für Auslegerlänge 13,3 m – 60 m approx. 360 seconds for boom extension from 13.3 m – 60 m env. 360 s pour passer de 13,3 m – 60 m		

Kranfahrgestell

Rahmen	Eigengefertigte, gewichtsoptimierte und verwindungssteife Kastenkonstruktion aus hochfestem Feinkorn-Baustahl.
Abstützungen	4-Punkt-Abstützung, horizontal und vertikal vollhydraulisch ausziehbar. Automatische Abstütznivellierung. Elektronische Neigungsanzeige.
Motor	8-Zylinder-Diesel, Fabrikat Liebherr, Typ D 9408 TI-E, wassergekühlt, Leistung 400 kW (544 PS) bei 2000 min ⁻¹ nach ECE-R 24.03 und 2001/27/EG (Euro 3), max. Drehmoment 2500 Nm bei 1000 – 1400 min ⁻¹ . Kraftstoffbehälter: 480 l.
Getriebe	ZF-16-Gang-Schaltgetriebe mit automatisiertem Schaltsystem AS-TRONIC. ZF-Intarder direkt am Getriebe angebaut. Verteilergetriebe, einstufig, mit sperrbarem Verteilerdifferential.
Achsen	Achsen in geschweißter Ausführung aus hochfestem Feinkorn-Baustahl. Achsen 1, 2, 4 und 5 gelenkt. Achsen 1, 4 und 5 sind Planetenachsen mit Differentialsperrern.
Federung	Alle Achsen sind hydropneumatisch gefedert „Niveaumatik-Federung“ - und hydraulisch blockierbar.
Bereifung	10fach. Reifengröße: 14.00 R 25.
Lenkung	ZF-Halbblock-Hydrolenkung, 2-Kreisanlage mit hydraulischer Servoeinrichtung und zusätzlicher Reservepumpe, von der Achse angetrieben. Lenkung entsprechend EG-Richtlinie 70/311/EWG.
Bremsen	Betriebsbremse: Allrad-Servo-Druckluftbremse, 2-Kreisanlage. Handbremse: Federspeicher auf die Räder der 2. bis 5. Achse wirkend. Dauerbremsen: Motorbremse als Auspuffklappenbremse mit Liebherr-Zusatzbremsensystem ZBS. Intarder am Schaltgetriebe. Bremsen entsprechend EG-Richtlinien 71/320 EWG.
Fahrerhaus	Großräumige Kabine in Stahlblechausführung, korrosionsbeständig durch Kataphorese-Tauchgrundierung, gummielastisch aufgehängt und hydraulisch gedämpft, schall- und wärmedämmende Innenverkleidung nach EG-Richtlinie, Sicherheitsverglasung, Bedien- und Kontrollinstrumente, Komfortausstattung.
Elektr. Anlage	Moderne Datenbus-Technik, 24 Volt Gleichstrom, 2 Batterien mit je 170 Ah, Beleuchtung nach StVZO.

Kranoberwagen

Rahmen	Eigengefertigte, gewichtsoptimierte und verwindungssteife Schweißkonstruktion aus hochfestem Feinkorn-Baustahl. Als Verbindungselement zum Kranfahrgestell dient eine 3-reihige Rollendrehverbindung, die unbegrenztes Drehen ermöglicht.
---------------	---

Kranmotor	4-Zylinder-Diesel, Fabrikat Liebherr, Typ D 924 TI-E, wassergekühlt, Leistung 180 kW (245 PS) bei 1800 min ⁻¹ nach EPA/CARB und nach Richtlinie 97/68 EG, Stufe 2, max. Drehmoment 1080 Nm bei 1150 min ⁻¹ , Kraftstoffbehälter: 250 l.
Kranantrieb	Diesel-hydraulisch mit 5 Axialkolben-Verstellpumpen mit Servosteuerung und Leistungsregelung, 1 Zahnrad-Doppelpumpe. Hydraulikantrieb in Kompaktbauweise direkt am Dieselmotor angeflanscht, komplettes Antriebsaggregat zur Geräuschdämmung gekapselt.
Steuerung	Elektronische Steuerung durch die LICCON-Anlage (SPS-Steuerung). Zwei 4fach Handsteuerhebel, selbstzentrierend. Stufenlose Regulierung aller Kranbewegungen durch Verstellen der Hydraulikpumpen, zusätzliche Geschwindigkeitsregelung durch Verstellen der Dieselmotor-Drehzahl.
Hubwerk	Axialkolben-Verstellmotor, Liebherr-Seilwinde mit eingebautem Planetengetriebe und federbelasteter Haltebremse, Antrieb im geschlossenen Ölkreislauf.
Wippwerk	1 Differentialzylinder mit Sicherheitsrückschlagventilen.
Drehwerk	Axialkolben-Konstantmotor, Planetengetriebe, federbelastete Haltebremse.
Kranfahrer kabine	Stahlblechausführung, voll verzinkt, pulverbeschichtet, mit Sicherheitsverglasung, Bedienungs- und Kontrollelemente, Komfortausstattung, Kabine nach hinten neigbar.
Sicherheitseinrichtungen	LICCON-Überlastanlage, Testsystem, Hubendbegrenzung, Sicherheitsventile gegen Rohr- und Schlauchbrüche.
Teleskopausleger	Beulsichere und verwindungssteife Konstruktion aus hochfestem Feinkorn-Baustahl mit ovalem Auslegerprofil, 1 Anlenkstück und 5 Teleskopteile. Alle Teleskopteile unabhängig voneinander hydraulisch ausziehbar. Schnelltakt-Teleskopiersystem „Telematik“. Auslegerlänge: 13,3 m – 60 m.
Ballast	74 t
Elektr. Anlage	Moderne Datenbus-Technik, 24 Volt Gleichstrom, 2 Batterien mit je 170 Ah.

Zusatzausrüstung

Klappspitze	12,2 m – 36 m lang, unter 0°, 22,5° oder 45° zum Teleskopausleger anbaubar.
Teleskopauslegerverlängerung	7 m langes Gitterstück, dadurch 7 m höherer Anlenkpunkt für die Klappspitze.
2. Hubwerk	Für den 2-Hakenbetrieb oder bei Betrieb mit Klappspitze, wenn Haupthubseil eingesichert bleiben soll.
Bereifung	10fach. Reifengröße: 16.00 R 25 und 20.5 R 25.
Antrieb 10 x 8	Zusätzlich wird die 2. Achse angetrieben.

Weitere Zusatzausrüstung auf Anfrage.

Crane carrier

Frame	Self-manufactured, weight-optimized and torsion resistant box-type design of high-tensile structural steel.
Outriggers	4-point supporting system, hydraulically telescopic into horizontal and vertical direction. Automatic levelling of crane. Electronic inclination indicator.
Engine	8-cylinder Diesel, make Liebherr, type D 9408 TI-E, watercooled, output 400 kW (544 h.p.) at 2000 min ⁻¹ acc. to ECE-R 24.03 and 2001/27/EG (Euro 3), max. torque 2500 Nm at 1000 – 1400 min ⁻¹ . Fuel reservoir: 480 l.
Transmission	ZF 16-speed gear box with automatic control system AS-TRONIC. ZF-intarder fitted directly to the gear. Single-stage transfer case with lockable transfer differential.
Axles	Welded design, made of high-tensile fine grained steel. Axles 1, 2, 4 and 5 steerable. Axles 1, 4 and 5 are planetary axles with differential locks.
Suspension	All axles are mounted on hydropneumatic suspension – „Niveumatik suspension“ and are lockable hydraulically.
Tyres	10 tyres, size: 14.00 R 25.
Steering	ZF semi-integral power steering, dual circuit system with hydraulic servo-system and additional backing pump driven by an axle. Steering acc. to EG directive 70/311/EWG.
Brakes	Service brake: Dual circuit, all-wheel servo-air brake. Parking brake: Spring brake actuator, acting on the wheels of the 2nd and 5th axle. Sustained-action brakes: Engine brake as exhaust retarder with Liebherr additional brake system ZBS. Intarder on gear. Brakes acc. to EG directives 71/320 EWG.
Driver's cab	Spacious, steel made, corrosion resistant cab, cataphoretic dip-primed, on resilient suspension with hydraulic shock absorbers, sound and heat absorbing internal panelling acc. to EG directive, safety glazing, operating and control instruments, comfortably equipped.
Electrical system	Modern data bus technique, 24 Volt DC, 2 batteries of 170 Ah each, lighting acc. to traffic regulations.

Crane superstructure

Frame	Self-manufactured, weight-optimized and torsion resistant welded design of high-tensile structural steel; linked by a triple-row roller slewing rim to the carrier for continuous rotation.
Crane engine	4-cylinder Diesel, make Liebherr, type D 924 TI-E, watercooled, output 180 kW (245 h.p.) at 1800 min ⁻¹ acc. to EPA/CARB and to directive 97/68 EG, stage 2, max. torque 1080 Nm at 1150 min ⁻¹ , fuel reservoir: 250 l.
Crane drive	Diesel-hydraulic, with 5 axial piston variable displacement pumps, with servo-control and capacity control, 1 double gear pump. Compact hydraulic drive flanged to the Diesel engine. Drive assembly completely enclosed for noise abatement.
Control	Electronic control by the LICCON computer system (PLC control), two self-centering control levers (joy-sticks). Pedal switches for telescoping. Infinitely variable crane motions through displacement control of the hydraulic pump. Additional working speed control by variation of the Diesel engine.
Hoist gear	Axial piston variable displacement motor, Liebherr hoist drum with integrated planetary gear and spring-loaded static brake. Actuation by closed regulated oil circuit.
Luffing gear	1 differential ram with nonreturn valve.
Slewing gear	Axial piston fixed displacement motor, planetary gear, spring-loaded static brake.
Crane cab	All-steel construction, entirely galvanized, powder coated, with safety glazing, operating and control instruments, comfortably equipped, cab tiltable backwards.
Safety devices	LICCON safe load indicator, test system, hoist limit switch, safety valves to prevent pipe and hose ruptures.
Telescopic boom	Buckling and torsion resistant design of high-tensile structural steel, oviform boom profile, 1 base section and 5 telescopic sections. All telescopic sections hydraulically extendable independent of one another. Rapid-cycle telescoping system „Telematik“. Boom length: 13.3 m – 60 m.
Counterweight	74 t
Electrical system	Modern data bus technique, 24 Volt DC, 2 batteries of 170 Ah each.

Additional equipment

Swing-away jib	12.2 m – 36 m long, mountable to the telescopic boom at 0°, 22,5° or 45°.
Telescopic boom extension	7 m long lattice section, thus 7 m higher pinning point for swing-away jib.
2nd hoist gear	For two-hook operation or for operation with swing-away jib if the hoist rope shall remain reeved.
Tyres	10 tyres, size 16.00 R 25 and 20.5 R 25.
Drive 10 x 8	Additional drive of the 2nd axle.

Other items of equipment available on request.

Châssis porteur

Cadre	Construction en caisse résistante à la torsion et optimisée en poids réalisée par Liebherr en acier de construction à grain fin très rigide.
Calage	Dispositif de calage horizontal et vertical en 4 points, entièrement déployable hydrauliquement. Nivellement automatique du calage. Indicateurs électroniques d'inclinaison.
Moteur	Moteur Diesel, 8 cylindres, fabriqué par Liebherr, type D 9408 TI-E, refroidi à l'eau, puissance 400 kW (544 ch) à 2000 min ⁻¹ suivant ECE-R 24.03 et 2001/27/EG (Euro 3), couple maxi 2500 Nm à 1000 – 1400 min ⁻¹ . Réservoir de carburant: 480 l.
Boîte de vitesse	Boîte de vitesses ZF à 16 rapports, mécanisme automatisé à commande AS-TRONIC. Ralentisseur hydrodynamique ZF directement accouplé à la boîte. Boîte de transfert à un étage avec blocage de différentiel.
Essieux	Construction soudée en acier à haute résistance fins grains. Essieux 1, 2, 4 et 5 directeurs. Essieux 1,4 et 5 planétaires avec blocage différentiel.
Suspension	Suspension hydropneumatique „Niveaumatik“ - sur tous les essieux. Chaque essieu peut être bloqué hydrauliquement.
Pneumatiques	10 pneus de taille: 14.00 R 25.
Direction	Direction semi-bloc ZF, à double circuit, assisté hydrauliquement, avec pompe auxiliaire entraînée par un essieu. Direction conforme aux directives européennes 70/311/CE.
Freins	Freins de service: servofrein à air comprimé, à 2 circuits. Frein à main: ressort accumulé agissant sur les roues des essieux 2 à 5. Freins continus: frein moteur par clapet sur échappement avec système de ralentissement Liebherr ZBS. Ralentisseur hydrodynamique accouplé à la boîte de vitesses. Freins conformes aux directives européennes 71/320 CE.
Cabine du conducteur	Cabine spacieuse en tôle d'acier traitement anti-corrosion par bain de cataphorèse, avec suspension élastique et amortisseurs hydrauliques, revêtement intérieur avec isolation phonique et thermique selon les directives européennes, glaces de sécurité, appareils de commande et de contrôle, équipement confortable.
Installation électrique	Technique moderne de transmission de données par BUS de données, courant continu 24 Volts, 2 batteries de 170 Ah chacune, éclairage conforme au code de la route.

Partie tournante

Cadre	Construction soudée résistante à la torsion et optimisée en poids réalisée par Liebherr en acier de construction à grain fin très rigide. Couronne d'orientation à rouleaux à 3 rangées permettant une rotation illimitée sert de pièce de liaison avec le châssis de la grue.
--------------	--

Moteur	Moteur Diesel, 4 cylindres, fabriqué par Liebherr, type D 924 TI-E, refroidi à l'eau, puissance 180 kW (245 PS) à 1800 min ⁻¹ selon EPA/CARB et les directives 97/68 CE, étage 2, couple maxi 1080 Nm à 1150 min ⁻¹ , réservoir de carburant: 250 l.
Entraînement de la grue	Diesel hydraulique avec 5 pompes à débit variable à pistons axiaux, servocommande et régulation de la puissance, 1 double pompe à engrenages. Entraînement hydraulique compact, accouplé directement au moteur Diesel, mécanisme d'entraînement total fermé pour une bonne insonorisation.
Commande	Commande électronique par l'ordinateur LICCON (commande SPS). 2 leviers à 4 directions avec rappel automatique au point mort. Commande des mouvements progressive en continu par variation de l'inclinaison des pompes et augmentation du régime moteur.
Mécanisme de levage	Moteur hydraulique à cylindrée variable, treuil de marque Liebherr avec réducteur planétaire à frein d'arrêt à lamelles intégrées, en circuit hydraulique fermé.
Mécanisme de relevage	1 vérin hydraulique différentiel avec clapets anti-retour de sécurité.
Dispositif de rotation	Moteur à cylindrée constante à pistons axiaux, engrenage planétaire, frein d'arrêt commandé par ressort.
Cabine du grutier	Construction en tôle d'acier entièrement zinguée avec peinture par poudrage et cuisson au four, avec glaces de sécurité, appareils de commande et de contrôle, équipement confortable. Cabine inclinable vers l'arrière.
Dispositif de sécurité	Contrôleur de charge, „LICCON“, système test, limitation de la course pour le levage, soupape de sûreté contre la rupture de tubes et de tuyaux.
Flèche télescopique	Flèche télescopique en acier à haute résistance à grains fins, à profil ovale, 1 élément de base et 5 éléments télescopiques. Tous les éléments télescopables indépendamment les uns des autres. Système de télescopage séquentiel rapide, „Telematik“. Longueur de flèche: 13,3 m – 60 m.
Contrepoids	74 t
Installation électrique	Technique moderne de transmission de données. Courant continu 24 Volts, 2 batteries de 170 Ah chacune.

Equipement supplémentaire

Fléchette pliante	Longueur: 12,2 m – 36 m, montable sous un angle de 0°, 22,5° ou 45°.
Rallonge flèche télescopique	Élément en treillis de 7 m, de cette manière point d'articulation plus haute de 7 m pour la flèche pliante.
2ème mécanisme de levage	Pour l'utilisation du deuxième crochet, ou bien pour une utilisation avec fléchette pliante lorsque le câble de levage principal rest mouflé.
Pneumatiques	10 pneus. Taille: 16.00 R 25 et 20.5 R 25.
Entraînement 10 x 8	Essieu 2 est entraîné additionnellement.

Autres équipements supplémentaires sur demande.

Liebherr-Werk Ehingen GmbH

Postfach 1361, D-89582 Ehingen

☎ +49 73 91 5 02-0, Fax +49 73 91 5 02-33 99

www.liebherr.com, E-mail: info@lwe.liebherr.com