

**Die Mobilkrane mit 35 Tonnen
Traglast.**

LTM 1035-3

LTM 1035-2



LIEBHERR

So baut man Krane.

Courtesy of Crane.Market

Mobilität durch 3-Achs-Fahrgestell.

Der LTM 1035-3 mit 3-Achs-Fahrgestell ist die fortschrittlichste Art einen 35-Tonner mit niedrigsten Achsdrücken bei voller Ausrüstung einzusetzen. Denn er wiegt nur 31 Tonnen mit 30 m langem Teleskopausleger, vollem Ballast, montierter Klappspitze und großvolumiger Bereifung.

Er ist aber auch die variabelste Lösung für einen maßgeschneiderten LTM-Kran der 35 t-Klasse. Denn wir bauen ihn auch mit 2achsigem Fahrgestell als LTM 1035-2. Und mit 26 m oder 30 m langem Teleskopausleger für Hubhöhen bis

46 m. Oder mit Bereifung 14.00 R 24 und Vario-Krankabine für die niedrigste Bauhöhe von 2,95 m.

Ob nun mit 2- oder 3achsigem Fahrgestell, beide Krane haben modernste Mobilkrantechnik: Niveaumatik-Federung mit Programmsteuerung, hydrostatischen Kranantrieb mit offenen, geregelten Ölkreisläufen, Komfort-Krankabine mit integrierter Armlehnensteuerung und Fahrzeugsteuerung von oben, sowie ein umfangreiches Sicherheitspaket.



Beim LTM 1035-3 liegen die Achsdrücke je nach Ausrüstung zwischen 8 und 11 Tonnen und die Transportgewichte zwischen 24 und 31 Tonnen.



Der LTM 1035-3 wiegt mit Kompletausrüstung nur 31 Tonnen.



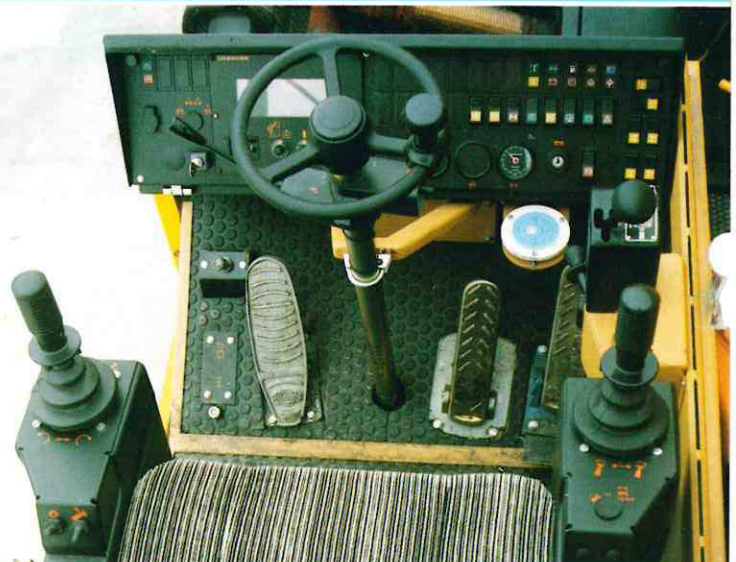
Mit dem variablen Ballast bleibt auch der LTM 1035-2 mit 2-Achs-Fahrgestell und Teilballast unter 24 t Gesamtgewicht. Die Ausstattung reicht für diesen 2-Achser vom Allradantrieb und der Allradlenkung, der Niveaumatik-Federung mit Programmsteuerung und der

Standard- oder großvolumigen Geländebereifung bis hin zum 26 m oder 30 m langen Teleskopausleger.

Für Exportmärkte mit erhöhten Grenzwerten für Achsdrücke und Gesamtgewicht ist der LTM 1035-2 die kostengünstige Alternative zum 3achsigen Kran.



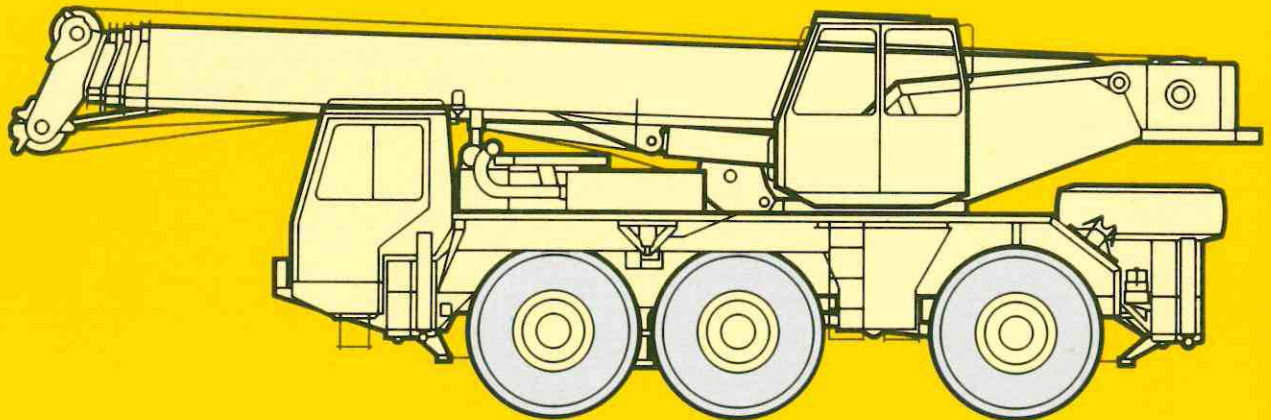
Mit einer Durchfahrthöhe von 2,95 m ist der LTM 1035 der niedrigste Mobilkran in seiner Klasse. Erreicht wird dieses Maß mit der Standardbereifung, der Niveaumatik-Federung zum Absenken des Fahrzeugs und der Vario-Krankabine mit abnehmbarem Oberteil.



Geräuschisolierte Großraum-Krankabine mit Komfort-Armlehnensteuerung, standardisierten Bedien- und Kontrollinstrumenten für Kranfahren, Abstützen und „Verfahren von oben“ und die elektronische LMB mit Diagnoseprogramm sind perfekte Details für den sicheren und reibungslosen Kranbetrieb.

Mobilkran Typ LTM 1035-3

mit 3-Achs-Fahrgestell und 26 m oder 30 m Teleskopausleger.



	Teleskopausleger	
	26 m	30 m
Traglast, max.	35 t/3 m	
Hubhöhe, max.	27 m/36 m/42 m *	31 m/40 m/46 m *
Ausladung, max.	22 m/30 m *	26 m/34 m *

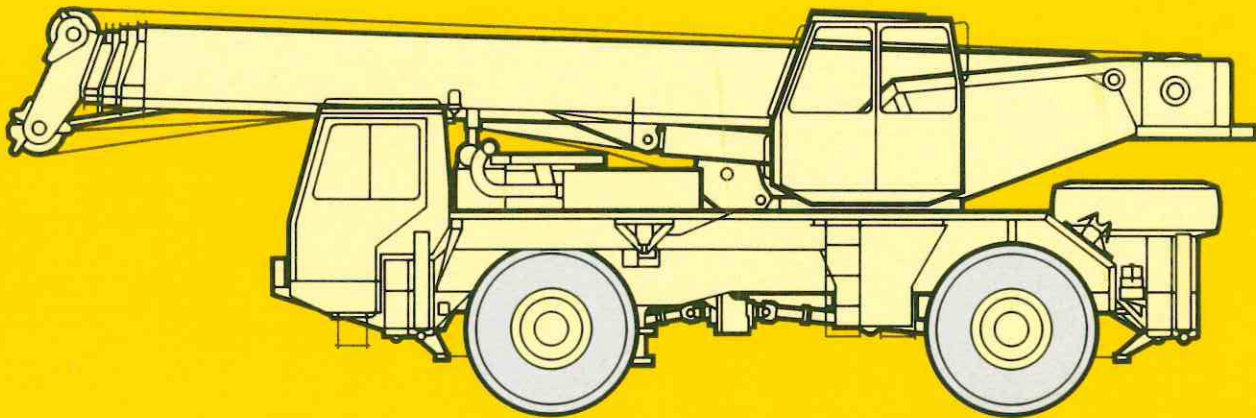
* mit 8,3 m bzw. 14,5 m langer Klappspitze

	Bereifung	
	14.00 R 24	16.00 R 25/20.5 R 25
Gesamtgewicht	24 t (3 x 8 t) inkl. Klappspitze ohne Ballast 31 t (2 x 10 t + 1 x 11 t) inkl. Klappspitze und 4,6 t Ballast	
Bauhöhe, min.	2,95 m *	3 m *
Fahrzeugbreite, min.	2,5 m	2,66 m
Böschungswinkel	2 x 22°	2 x 25°
Steigfähigkeit	50 %	45 %
Bodenfreiheit, max.	410 mm	460 mm
Seitenneigung	2 x 7,6°	

* Fahrzeug abgesenkt, ohne Kabinenoberteil

Mobilkran Typ LTM 1035-2

mit 2-Achs-Fahrgestell und 26 m oder 30 m Teleskopausleger.



	Teleskopausleger	
	26 m	30 m
Traglast, max.	35 t/3 m	
Hubhöhe, max.	27 m/36 m/42 m *	31 m/40 m/46 m *
Ausladung, max.	22 m/30 m *	26 m/34 m *

* mit 8,3 m bzw. 14,5 m langer Klappspitze

	Bereifung	
	14.00 R 24	16.00 R 25/20.5 R 25
Gesamtgewicht	24 t (2 x 12 t) inkl. Klappspitze und 1 t Ballast 26 t (2 x 13 t) inkl. Klappspitze und 2,4 t Ballast	
Bauhöhe, min.	2,95 m *	3 m *
Fahrzeugbreite, min.	2,5 m	2,66 m
Böschungswinkel	2 x 22°	2 x 25°
Steigfähigkeit	70 %	65 %
Bodenfreiheit, max.	410 mm	460 mm
Seitenneigung	2 x 7,6°	

* Fahrzeug abgesenkt, ohne Kabinenoberteil

Änderungen vorbehalten

P 97.2.12.87

Nehmen Sie Kontakt auf mit
LIEBHERR-WERK EHINGEN GMBH, Postfach 1361, D-7930 Ehingen/Donau
 Telefon (073 91) 5 02-0, Telex 71 763, Telefax (073 91) 50 23 99