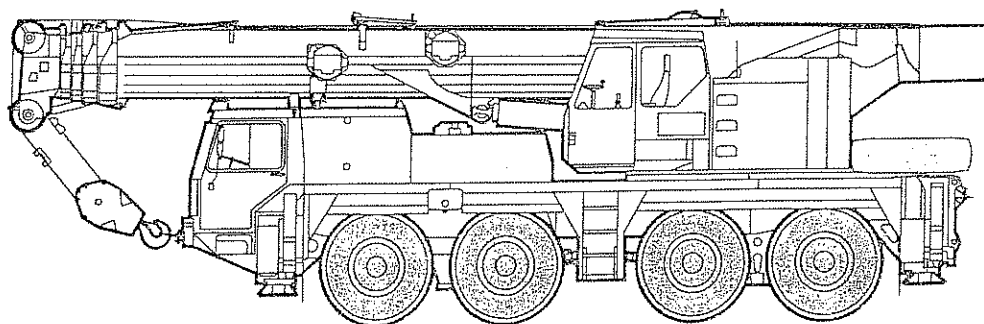


Technical Data
Caractéristiques techniques

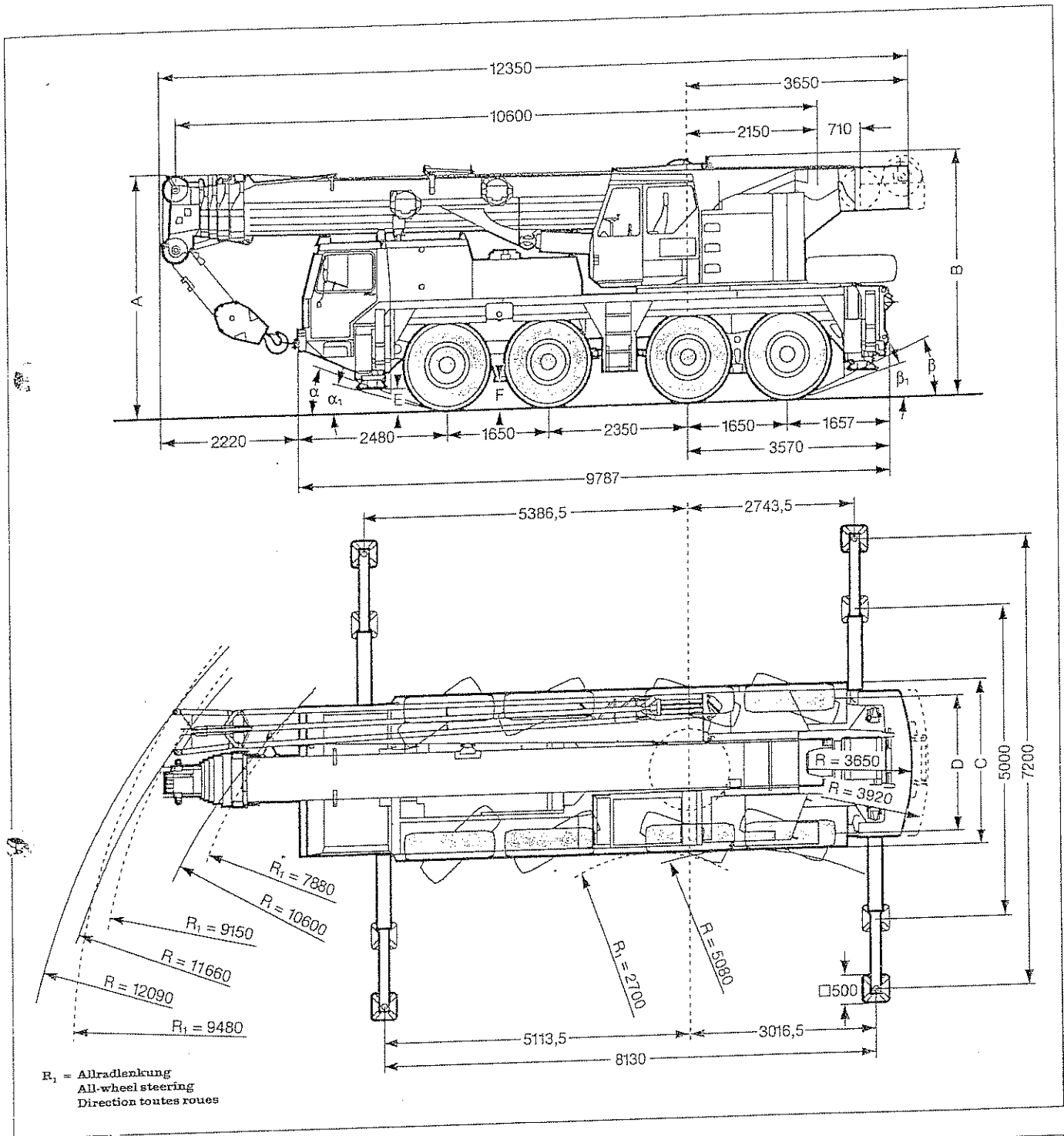
LTM 1070 / 1

Mobilkran
Mobile Crane
Grue automotrice



LIEBHERR

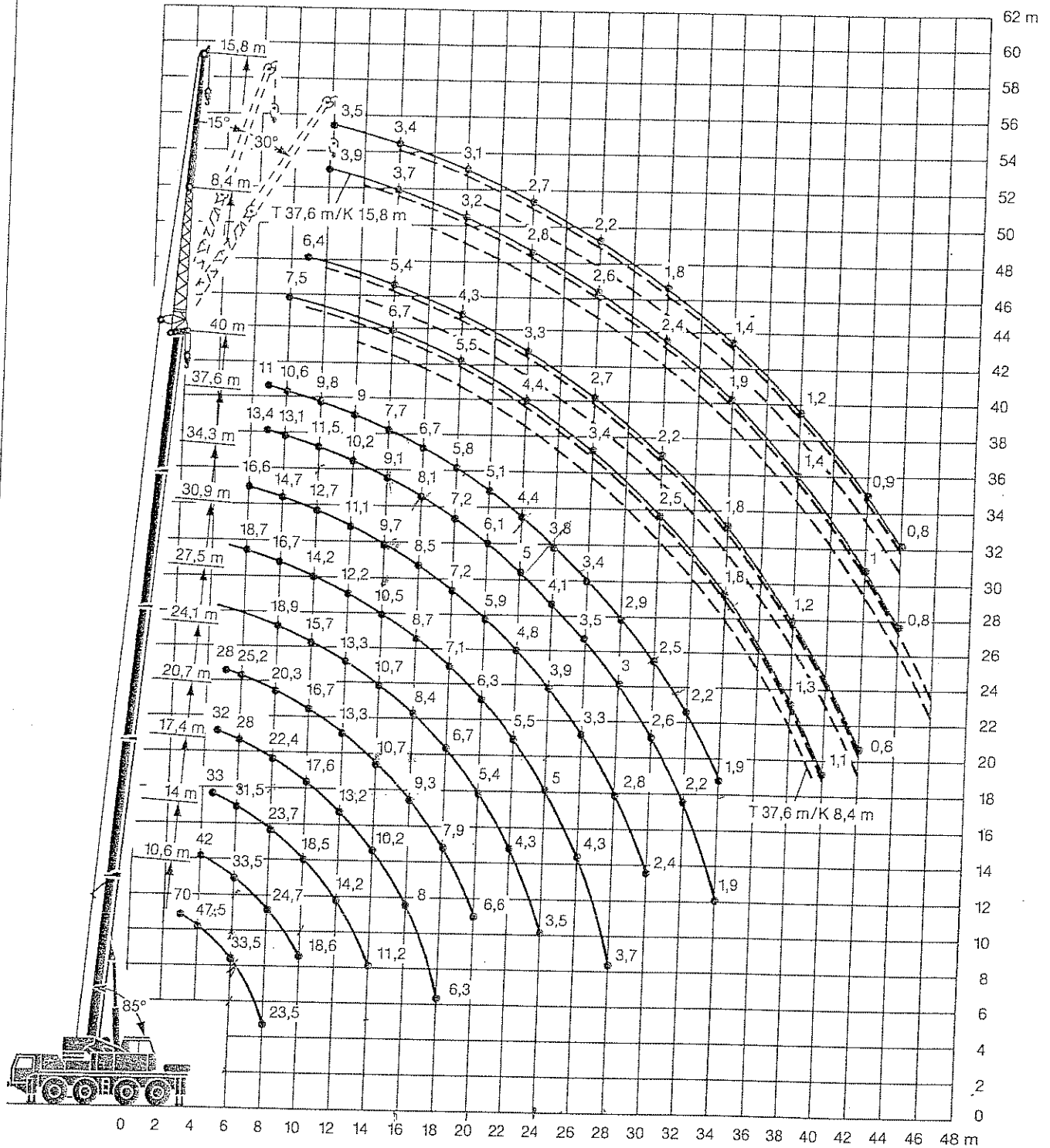
**Die Maße.
Dimensions.
Encombrement.**




	Maße / Dimensions / Encombrement mm											
	A	A 100 mm*	B	C	D	E	F	α	α_1	β	β_1	
14.00 R 25	3750	3650	3800	2500	2123	280	410	21°	15°	22°	18°	
16.00 R 25	3800	3700	3850	2680	2235	330	460	23°	17°	24°	20°	

* abgesenkt / lowered / abaissé


BEWEGINGEN.
Lifting heights.
Hauteurs de levage.




Die Traglasten am Teleskopausleger.
Lifting capacities at telescopic boom.
Forces de levage à la flèche télescopique.




10,6 m – 40 m





360°




13 t


75%


	10,6 m		14 m		17,4 m		20,7 m	24,1 m	27,5 m	30,9 m	34,3 m	37,6 m	40 m			
↙ m															↘ m	
3	70*	56												3		
3,5	53*	51												3,5		
4	47,5*	46,5		42										4		
4,5		42,5	38,5	40,5			33							4,5		
5		39,5	37,5	38	32	32,5	32	28						5		
6		33,5	33	33,5	31,5	28,3	28	25,2						6		
7		28,5	28,1	28,6	27,8	25,1	25	22,6	20,6					7		
8		23,5	24,1	24,7	23,7	22,5	22,4	20,3	18,4	18,9				8		
9			20,9	21,4	20,5	20,4	20,2	18,4	16,5	17,2	15,4	13,4	13,7	12,3	10,2	9
10			17,9	18,6	17,5	18,5	17,6	16,7	15	15,7	14,2	12,4	12,7	11,5	9,8	10
12					13,2	14,2	13,2	13,3	12,6	13,3	12,2	10,7	11,1	10,2	9	12
14					10,2	11,2	10,2	10,2	10,7	10,7	10,5	9,4	9,7	9,1	7,7	14
16							8	8	9,3	8,4	8,7	8,2	8,5	8,1	6,7	16
18							6,3	6,3	7,9	6,7	7	7,1	7,2	7,2	5,8	18
20								5	6,6	5,4	5,7	6,3	5,9	6,1	5,1	20
22										4,3	4,6	5,5	4,8	5	4,4	22
24										3,5	3,7	5	3,9	4,1	3,8	24
26											3,2	4,3	3,3	3,5	3,4	26
28											2,7	3,7	2,8	3	2,9	28
30												2,4	2,6	2,5	30	
32													2,2	2,2	32	
34														1,9	1,9	34
I	0	46	0		92	0	92	92	0	92	92	0	92	92	100	I
II	0	0	46		0	92	46	92	92	92	92	92	92	92	100	II
III	0	0	0		0	0	0	0	46	23	46	92	69	92	100	III
% IV	0	0	0		0	0	0	0	46	23	46	92	69	92	100	IV

* nach hinten / over rear / en arrière TAB 95001 / 95003




10,6 m – 40 m





360°



13 t

85%

	10,6 m		14 m		17,4 m		20,7 m	24,1 m	27,5 m	30,9 m	34,3 m	37,6 m	40 m			
↙ m															↘ m	
3	77*	61												3		
3,5	59*	56												3,5		
4	52*	51		46										4		
4,5		47	42	45										4,5		
5		43,5	41,5	42	35	35,5	35	31						5		
6		37	36,5	37	34,5	31	31	27,7						6		
7		31,5	31	31,5	30,5	27,6	27,5	24,8	22,7					7		
8		25,5	26,5	27,1	26,1	24,8	24,6	22,4	20,2	20,8	18,4	15,9	16,2	14,4	11,7	8
9			23	23,5	22,5	22,4	22	20,2	18,2	18,9	16,9	14,8	15,1	13,5	11,3	9
10			19,7	20,4	19,2	20,3	18,9	18,3	16,5	17,3	15,6	13,7	14	12,7	10,8	10
12					14,5	15,6	14,4	14	13,8	14,2	13,4	11,8	12,2	11,3	9,9	12
14					11,2	12,3	11,2	11,1	11,8	11,3	11,4	10,3	10,6	10	8,5	14
16							8,8	8,8	10,2	9,2	9,3	9	9,4	8,9	7,4	16
18							7	6,9	8,7	7,4	7,7	7,8	7,9	7,9	6,4	18
20								5,5	7,3	6	6,3	6,9	6,5	6,7	5,6	20
22										4,8	5,1	6,1	5,3	5,5	4,9	22
24										3,9	4,1	5,4	4,3	4,5	4,2	24
26											3,5	4,7	3,7	3,8	3,7	26
28												3	4,1	3,1	3,2	28
30													2,7	2,8	2,8	30
32														2,4	2,4	32
34														2,1	2,1	34
I	0	46	0		92	0	92	92	0	92	92	0	92	92	100	I
II	0	0	46		0	92	46	92	92	92	92	92	92	92	100	II
III	0	0	0		0	0	0	0	46	23	46	92	69	92	100	III
% IV	0	0	0		0	0	0	0	46	23	46	92	69	92	100	IV

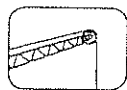
* nach hinten / over rear / en arrière TAB 95033 / 95035

Sein größtes Lastmoment ist 222 tm.

Lifting capacities at the folding jib. Forces de levage à la fléchette pliante.



34,3 m - 40 m



8,4 m - 15,8 m



360°



13 t

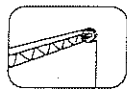
75%

m	34,3 m			37,6 m			40 m			30,9 m			37,6 m			40 m			m
	8,4 m			8,4 m			8,4 m			15,8 m			15,8 m			15,8 m			
	0°	15°	30°	0°	15°	30°	0°	15°	30°	0°	15°	30°	0°	15°	30°	0°	15°	30°	
8	9,3			7,5															8
9	9,3	6,3		7,4	5,4		6,4			4,6									9
10	9,2	6		7,3	5,1		6,2	4,3		4,6			3,9			3,5			10
12	8,5	5,4	3,6	7	4,6	3,1	5,8	4	2,4	4,1	3		3,9	2,9		3,5			12
14	7,7	4,9	3,4	6,7	4,2	2,9	5,4	3,6	2,3	3,7	2,8		3,7	2,7		3,4	2,6		14
16	6,9	4,4	3,2	6,1	3,8	2,7	5	3,3	2,1	3,4	2,7	2,3	3,4	2,6	2,2	3,3	2,4		16
18	6,1	4	3	5,5	3,5	2,5	4,3	3	2	3,1	2,6	2,2	3,2	2,5	2,1	3,1	2,3	1,7	18
20	5,5	3,7	2,8	4,9	3,2	2,4	3,7	2,7	1,8	2,9	2,4	2,1	3	2,4	2	2,9	2,2	1,5	20
22	4,8	3,4	2,7	4,4	3	2,3	3,3	2,4	1,7	2,8	2,3	2	2,8	2,3	1,9	2,7	2,1	1,4	22
24	3,9	3,2	2,6	4	2,8	2,2	3	2,2	1,6	2,6	2,2	1,9	2,7	2,2	1,8	2,5	2	1,3	24
26	3,3	3	2,5	3,4	2,6	2,1	2,7	2,1	1,5	2,5	2,1	1,9	2,6	2,2	1,7	2,2	1,8	1,2	26
28	2,9	2,8	2,4	2,9	2,4	2	2,4	1,9	1,5	2,4	2,1	1,8	2,5	2,1	1,6	2	1,7	1,2	28
30	2,4	2,6	2,3	2,5	2,3	2	2,2	1,8	1,4	2,3	2	1,8	2,4	1,9	1,5	1,8	1,5	1,1	30
32	2,1	2,2	2,3	2,1	2,2	1,9	2	1,6	1,4	2,2	1,9	1,7	2,2	1,8	1,4	1,6	1,4	1	32
34	1,8	1,9	1,9	1,8	1,9	1,9	1,8	1,5	1,3	2,1	1,8	1,7	1,9	1,7	1,4	1,4	1,3	1	34
36	1,5	1,6	1,6	1,6	1,6	1,7	1,5	1,5	1,3	2	1,8	1,6	1,7	1,6	1,3	1,3	1,2	0,9	36
38	1,3	1,3		1,3	1,4	1,4	1,2	1,3	1,3	1,8	1,7	1,6	1,4	1,5	1,3	1,2	1,1	0,9	38
40				1,1	1,2	1,2	1	1,1	1,1	1,7	1,6	1,6	1,2	1,4	1,2	1	1	0,8	40
42							0,8	0,9	0,9	1,6	1,6	1,6	1	1,1	1,2	0,9	0,9	0,8	42
44													0,8	1	1	0,8	0,8	0,8	44
46														0,8	0,8				46
I		92			92			100			0			92			100		I
II		92			92			100			92			92			100		II
III		69			92			100			92			92			100		III
% IV		69			92			100			92			92			100		IV %

TAB 95015 / 95019 / 95023



34,3 m - 40 m



8,4 m - 15,8 m



360°



13 t

85%

m	34,3 m			37,6 m			40 m			30,9 m			37,6 m			40 m			m
	8,4 m			8,4 m			8,4 m			15,8 m			15,8 m			15,8 m			
	0°	15°	30°	0°	15°	30°	0°	15°	30°	0°	15°	30°	0°	15°	30°	0°	15°	30°	
8	10,2			8,3															8
9	10,2	6,9		8,2	5,9		7			5									9
10	10,1	6,6		8,1	5,6		6,8	4,7		5			4,3			3,9			10
12	9,4	5,9	4	7,7	5,1	3,4	6,4	4,4	2,7	4,5	3,3		4,3	3,2		3,8			12
14	8,5	5,4	3,7	7,4	4,6	3,1	6	4	2,5	4	3,1		4,1	3		3,7	2,8		14
16	7,6	4,9	3,5	6,7	4,2	2,9	5,5	3,6	2,3	3,7	2,9	2,5	3,8	2,9	2,4	3,6	2,7		16
18	6,8	4,4	3,3	6	3,9	2,8	4,8	3,3	2,1	3,4	2,8	2,4	3,5	2,8	2,3	3,4	2,5	1,8	18
20	5,8	4,1	3,1	5,4	3,5	2,6	4,1	3	2	3,2	2,7	2,3	3,3	2,7	2,2	3,2	2,4	1,7	20
22	4,3	3,8	3	4,9	3,3	2,5	3,7	2,7	1,9	3,1	2,6	2,2	3,1	2,6	2,1	3	2,3	1,6	22
24	3,7	3,5	2,8	4,4	3,1	2,4	3,3	2,5	1,8	2,9	2,5	2,1	3	2,5	1,9	2,7	2,1	1,5	24
26	3,1	3,3	2,7	3,7	2,8	2,3	2,9	2,3	1,7	2,8	2,4	2,1	2,8	2,4	1,8	2,4	2	1,4	26
28	2,7	3,1	2,6	3,2	2,7	2,2	2,6	2,1	1,6	2,6	2,3	2	2,7	2,3	1,7	2,2	1,8	1,3	28
30	2,3	2,8	2,6	2,7	2,5	2,2	2,4	1,9	1,5	2,5	2,2	1,9	2,6	2,1	1,7	1,9	1,7	1,2	30
32	2	2,4	2,5	2,3	2,4	2,1	2,2	1,8	1,5	2,4	2,1	1,9	2,5	2	1,6	1,7	1,5	1,1	32
34	1,7	2,1	2,1	2	2,1	2,1	1,9	1,7	1,4	2,3	2	1,8	2,1	1,9	1,5	1,6	1,4	1,1	34
36	1,4	1,8	1,8	1,7	1,8	1,9	1,6	1,6	1,4	2,1	1,9	1,8	1,8	1,8	1,4	1,4	1,3	1	36
38		1,5		1,5	1,5	1,6	1,4	1,5	1,4	2	1,9	1,8	1,6	1,7	1,4	1,3	1,2	1	38
40				1,2	1,3	1,3	1,1	1,2	1,3	1,9	1,8	1,7	1,3	1,5	1,3	1,1	1,1	0,9	40
42							0,9	1	1	1,7	1,7	1,7	1,1	1,3	1,3	1	1	0,9	42
44													0,9	1	1,1	0,8	0,9	0,8	44
46														0,9	0,9				46
I		92			92			100			0			92			100		I
II		92			92			100			92			92			100		II
III		69			92			100			92			92			100		III
% IV		69			92			100			92			92			100		IV %

TAB 95037 / 95039 / 95041

Die Gewichte. Weights. Poids.

LTM 1070/1



Achse Axle Essieu	1	2	3	4	Gesamtgewicht t Total weight (metric tons) Poids total t
t	12	12	12	12	48 ¹⁾

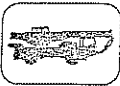
¹⁾ mit 6,2 t Ballast und Klappspitze / with 6,2 t counterweight and folding jib / avec contrepoids 6,2 t et flèche pliante



Traglast t ¹⁾ Load (metric tons) Forces de levage t	Rollen No. of sheaves Poulies	Stränge No. of lines Brins	Gewicht kg Weight kg Poids kg
70	7	14	380
46	5	10	330
32,9	3	7	400
14,5	1	3	180
4,9	-	1	110

¹⁾ Es gelten die jeweiligen Ländervorschriften.
The safety regulations of the respective country shall be applicable.
Les spécifications de sécurité du pays concerné seront en vigueur.

Die Geschwindigkeiten. Working speeds. Vitesses.



	1	2	3	4	5	6	R1	R2		1	2	3	4	5	6	R1	R2			
	9	12,7	24	34	49,7	70	9	24	40%	9,8	14	26,2	37	54	76,3	9,8	26	38%		
	5,8	8,3	15,6	22	32,3	45,6	5,8	15,6	60%	6,4	9	17	24	35,2	49,7	6,4	17	60%		
	14.00 R 25										16.00 R 25 / 20.5 R 25									



Antriebe Drive Mécanismes	stufenlos infinitely variable en continu	SeilØ / Seillänge Rope diameter / Rope length Diamètre du câble / Longueur du câble	Max. Seilzug Max. single line pull Effort au brin maxi.
	m/min für einfachen Strang 0 - 120 m/min single line m/mn au brin simple	17 mm / 200 m	52 kN
	m/min für einfachen Strang 0 - 120 m/min single line m/mn au brin simple	17 mm / 200 m	52 kN
	0 - 2,0 min ⁻¹		
	ca. 48 s bis 83° Auslegerstellung approx. 48 seconds to reach 83° boom angle env. 48 s jusqu'à 83°		
	ca. 140 s für Auslegerlänge 10,6 m - 40 m approx. 140 seconds for boom extension from 10,6 m - 40 m env. 140 s pour passer de 10,6 m - 40 m		

Die Gewichte. Weights. Poids.

LTM 1070/Y



Achse Axle Essieu	1	2	3	4	Gesamtgewicht t Total weight (metric tons) Poids total t
t	12	12	12	12	48 ¹⁾

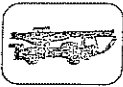
¹⁾ mit 6,2 t Ballast und Klappspitze / with 6,2 t counterweight and folding jib / avec contrepoids 6,2 t et fléchette pliante



Traglast ¹⁾ Load (metric tons) Forces de levage t	Rollen No. of sheaves Poulies	Stränge No. of lines Brins	Gewicht kg Weight kg Poids kg
70	7	14	380
46	5	10	330
32,9	3	7	400
14,5	1	3	180
4,9	-	1	110

¹⁾ Es gelten die jeweiligen Ländervorschriften.
The safety regulations of the respective country shall be applicable.
Les spécifications de sécurité du pays concerné seront en vigueur.

Die Geschwindigkeiten. Working speeds. Vitesses.



	1	2	3	4	5	6	R1	R2		1	2	3	4	5	6	R1	R2	
km/h	9	12,7	24	34	49,7	70	9	24	40 %	9,8	14	26,2	37	54	76,3	9,8	26	38 %
km/h	5,8	8,3	15,6	22	32,3	45,6	5,8	15,6	60 %	6,4	9	17	24	35,2	49,7	6,4	17	60 %
	14.00 R 25								16.00 R 25 / 20.5 R 25									



Antriebe Drive Mécanismes	stufenlos infinitely variable en continu	Seil Ø / Seillänge Rope diameter / Rope length Diamètre du câble / Longueur du câble	Max. Seilzug Max. single line pull Effort au brin maxi.
	0 - 120 m/min für einfachen Strang m/min single line m/mn au brin simple	17 mm / 200 m	52 kN
	0 - 120 m/min für einfachen Strang m/min single line m/mn au brin simple	17 mm / 200 m	52 kN
	0 - 2,0 min ⁻¹		
	ca. 48 s bis 83° Auslegerstellung approx. 48 seconds to reach 83° boom angle env. 48 s jusqu'à 83°		
	ca. 140 s für Auslegerlänge 10,6 m - 40 m approx. 140 seconds for boom extension from 10,6 m - 40 m env. 140 s pour passer de 10,6 m - 40 m		

Crane carrier.

LEM 1070/1

Frame:	Liebherr designed and manufactured, box type, torsion resistant, all-welded construction made of high-tensile structural steel.
Outriggers:	4-point support, all-hydraulic horizontal and vertical operation.
Engine:	6 cylinder, watercooled Liebherr Diesel, type D 9406 TI, 300 kW (408 hp) at 2100 min ⁻¹ acc. to EEC standard (EURO 2), max. torque 1700 Nm at 1500 min ⁻¹ . Fuel tank capacity: 400 ltrs.
Transmission:	ZF type 6 WG 251 automatic transmission with torque converter and lock up, 6 forward and 2 reverse speeds. Transfer case with off-road range.
Axles:	All axles steered. Axles 1, 3 and 4 with planetary gears and differential locks.
Suspension:	All axles with hydropneumatic suspension and hydraulic locking facility.
Tyres:	8 tyres. Tyre size: 14.00 R 25.
Steering:	Hydraulic power steering with dual circuit hydraulic system, mechanical from lower cab, hydrostatic from crane cab. Stand-by steering pump.
Brakes:	Service brake: Dual circuit, servo-air brake, acting on all wheels. Hand brake: by spring action on all wheels of axles 2, 3 and 4.
Driver's cab:	Spacious cab of galvanized sheetsteel on resilient mountings, safety glass windows and full range of instruments.
Electrical system:	24 V DC, 2 batteries, lighting according to countries' regulations.

Crane superstructure.

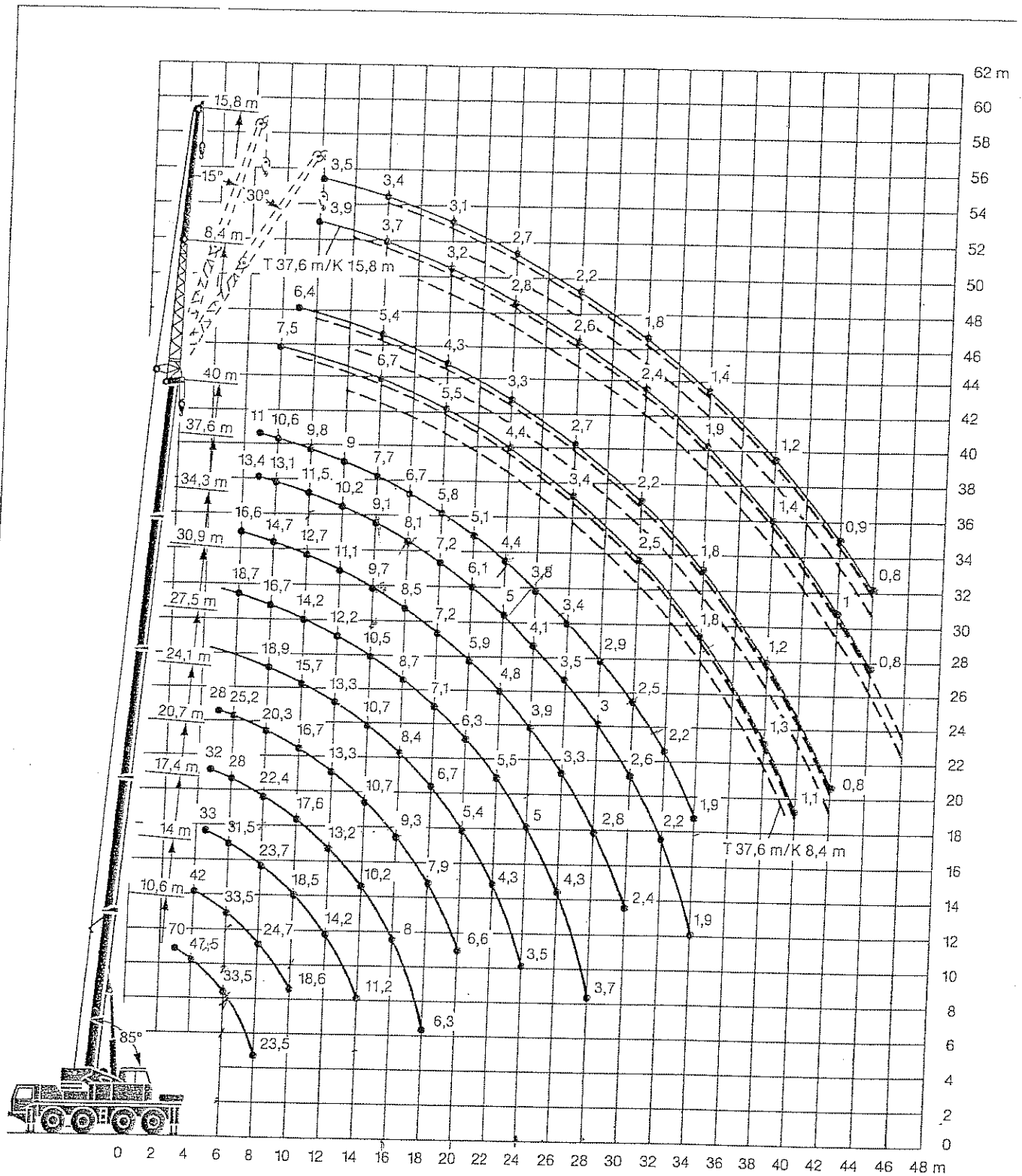
Frame:	Liebherr-made, torsion-resistant, welded construction made of high-tensile structural steel. Connection to truck chassis by roller slewing ring, designed for 360° continuous rotation.
Crane engine:	4 cylinder, watercooled Liebherr Diesel, type D 914 TI, 125 kW (170 hp) at 1800 min ⁻¹ acc. to DIN, max. torque 710 Nm at 1400 min ⁻¹ . Fuel tank capacity: 300 ltrs.
Crane drive:	Diesel-hydraulic, with 1 duplex axial-piston pump with automatic output control, 1 duplex gear-type pump, open regulated hydraulic circuits.
Crane control:	Electronical/electrical control of drives by self-centering joysticks.
Hoist gear:	Axial piston fixed displacement motor, hoist drum with integrated planetary gear and spring loaded static brake.
Luffing gear:	1 differential ram with pilot operated brake valve.
Slewing gear:	Axial piston fixed displacement motor, planetary gear, spring loaded static brake.
Crane cab:	All-steel construction fully galvanized, safety glazing, heater, controls and instruments.
Safety devices:	LICCON safe load indicator, hoist limit switch, safety valves against rupture of pipe and hoses.
Telescopic boom:	1 base section and 4 telescopic sections, hydraulically extendable under load. Sections 1 and 2 extendable independently, sections 3 and 4 extendable synchronously. Boom length: 10,6 m to 40 m.
Electrical system:	24 V DC, 2 batteries.

Complementary equipment.

Folding jib:	8,4 m to 15,8 m long, for mounting on telescopic boom at 0°, 15° or 30°.
2nd hoist gear:	For two-hook operation, or with folding jib in case main hoist shall remain reeved.
Tyres:	8 tyres. Tyre size: 16.00 R 25.
Drive 8 × 8:	Axle 2 additionally driven.

Other items of equipment available on request.

Die Höhen.
Lifting heights.
Hauteurs de levage.



Die Traglasten am Teleskopausleger. Lifting capacities at telescopic boom. Forces de levage à la flèche télescopique.

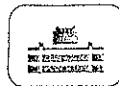
LTM 1070/1



10,6 m - 40 m



360°



13 t

75%

m		10,6 m		14 m		17,4 m		20,7 m		24,1 m		27,5 m		30,9 m		34,3 m		37,6 m		40 m		m	
3	70*	56																					3
3,5	53*	51																					3,5
4	47,5*	46,5																					4
4,5		42,5	38,5	40,5			33																4,5
5		39,5	37,5	38			32	32,5	32	28													5
6		33,5	33	33,5	31,5	28,3	28	25,2						18,7	16,3	16,6							6
7		28,5	28,1	28,6	27,8	25,1	25	22,6	20,6					18,1	15,5	15,8	13,4	11					7
8		23,5	24,1	24,7	23,7	22,5	22,4	20,3	18,4	16,5	18,9	16,7	14,4	14,7	13,1	10,6							8
9			20,9	21,4	20,5	20,4	20,2	18,4	16,5	17,2	15,4	13,4	13,7	12,3	10,2								9
10			17,9	18,6	17,5	18,5	17,6	16,7	15	15,7	14,2	12,4	12,7	11,5	9,8								10
12					13,2	14,2	13,2	13,3	12,6	13,3	12,2	10,7	11,1	10,2	9								12
14					10,2	11,2	10,2	10,2	10,7	10,7	10,5	9,4	9,7	9,1	7,7								14
16							8	8	9,3	8,4	8,7	8,2	8,5	8,1	6,7								16
18							6,3	6,3	7,9	6,7	7	7,1	7,2	7,2	5,8								18
20								5	6,6	5,4	5,7	6,3	5,9	6,1	5,1								20
22										4,3	4,6	5,5	4,8	5	4,4								22
24										3,5	3,7	5	3,9	4,1	3,8								24
26											3,2	4,3	3,3	3,5	3,4								26
28											2,7	3,7	2,8	3	2,9								28
30												2,4	2,6	2,5	3,0								30
32													2,2	2,2	3,2								32
34													1,9	1,9	3,4								34
I	0	46	0	92	0	92	92	0	92	92	0	92	92	100	I								
II	0	0	46	0	92	46	92	92	92	92	92	92	92	100	II								
III	0	0	0	0	0	0	0	46	23	46	92	69	92	100	III								
% IV	0	0	0	0	0	0	0	46	23	46	92	69	92	100	IV								

* nach hinten / over rear / en arrière

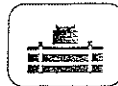
TAB 95001 / 95003



10,6 m - 40 m



360°



13 t

85%

m		10,6 m		14 m		17,4 m		20,7 m		24,1 m		27,5 m		30,9 m		34,3 m		37,6 m		40 m		m	
3	77*	61																					3
3,5	59*	56																					3,5
4	52*	51		46																			4
4,5		47	42	45			36																4,5
5		43,5	41,5	42	35	35,5	35	31															5
6		37	36,5	37	34,5	31	31	27,7						20,5	18	18,2							6
7		31,5	31	31,5	30,5	27,6	27,5	24,8	22,7					19,9	17,1	17,3	14,8	12,1					7
8		25,5	26,5	27,1	26,1	24,8	24,6	22,4	20,2	20,8	18,4	15,9	16,2	14,4	11,7	8							8
9			23	23,5	22,5	22,4	22	20,2	18,2	18,9	16,9	14,8	15,1	13,5	11,3	9							9
10			19,7	20,4	19,2	20,3	18,9	18,3	16,5	17,3	15,6	13,7	14	12,7	10,8	10							10
12					14,5	15,6	14,4	14	13,8	14,2	13,4	11,8	12,2	11,3	9,9	12							12
14					11,2	12,3	11,2	11,1	11,8	11,3	11,4	10,3	10,6	10	8,5	14							14
16							8,8	8,8	10,2	9,2	9,3	9	9,4	8,9	7,4	16							16
18							7	6,9	8,7	7,4	7,7	7,8	7,9	7,9	6,4	18							18
20								5,5	7,3	6	6,3	6,9	6,5	6,7	5,6	20							20
22										4,8	5,1	6,1	5,3	5,5	4,9	22							22
24											3,9	4,1	5,4	4,3	4,2	24							24
26												3,5	4,7	3,7	3,8	26							26
28													3	4,1	3,1	3,3	2,8	2,8					28
30														2,7	2,8	3,0	2,8	2,8					30
32															2,4	2,4	3,2	2,4					32
34															2,1	2,1	3,4	2,1					34
I	0	46	0	92	0	92	92	0	92	92	0	92	92	100	I								
II	0	0	46	0	92	46	92	92	92	92	92	92	92	100	II								
III	0	0	0	0	0	0	0	46	23	46	92	69	92	100	III								
% IV	0	0	0	0	0	0	0	46	23	46	92	69	92	100	IV								

* nach hinten / over rear / en arrière

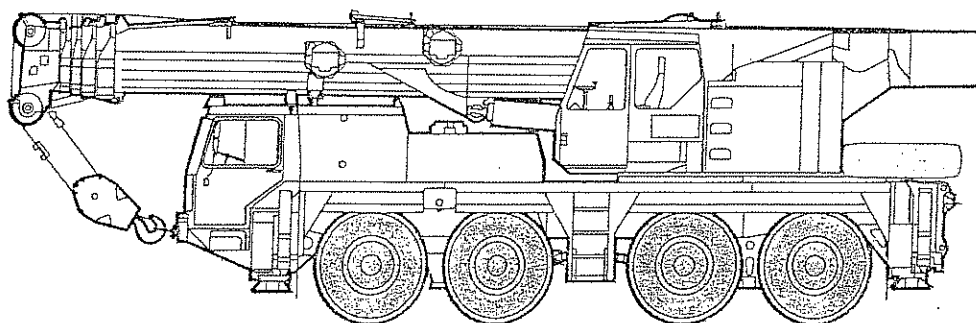
TAB 95033 / 95035

Sein größtes Lastmoment ist 222 tm.

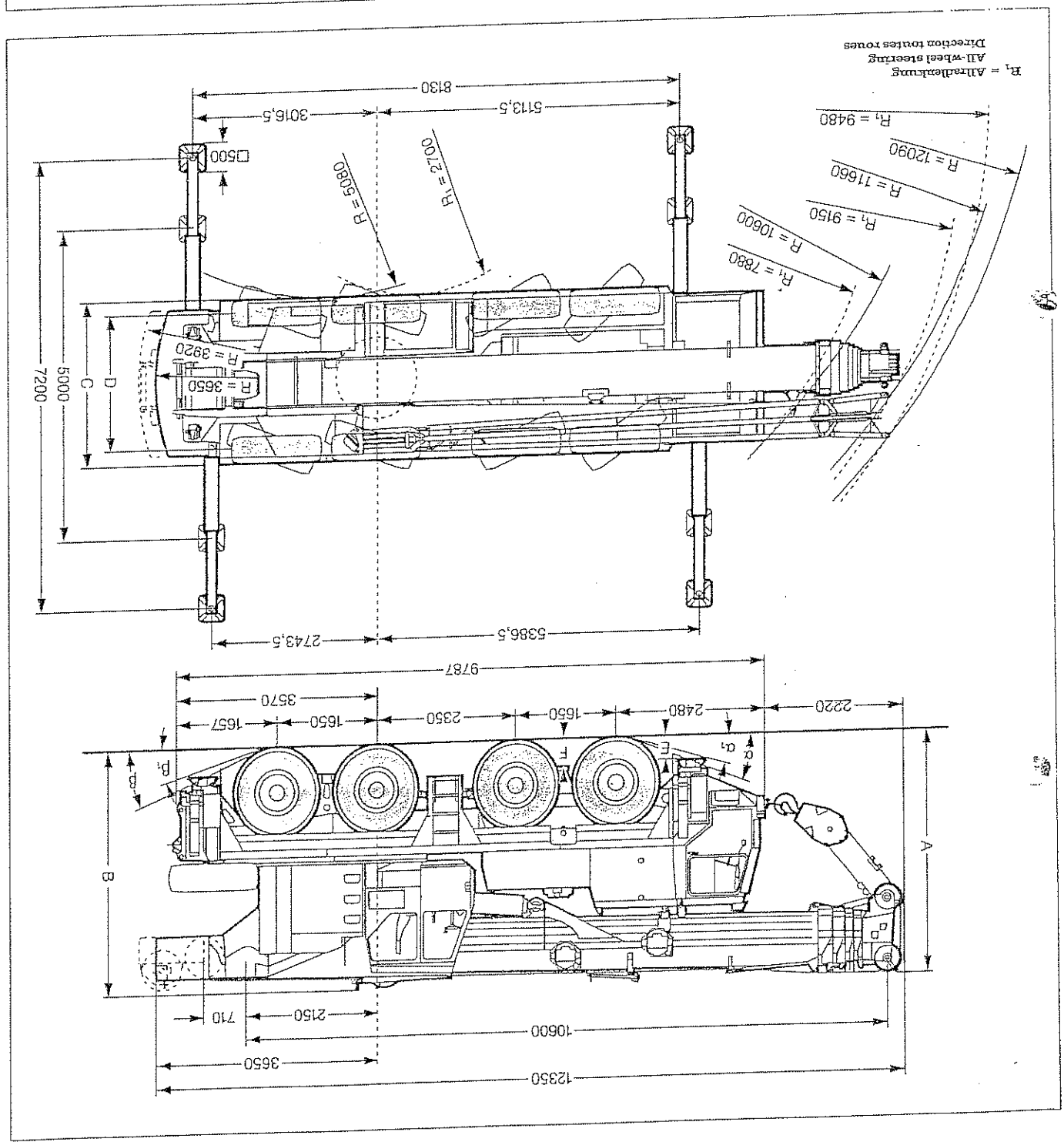
Technical Data
Caractéristiques techniques

LTM 1070/1

Mobilkran
Mobile Crane
Grue automotrice



LIEBHERR



Maße / Dimensions / Encorbremment mm
 A 100 mm² B C D E F G H I J K L M N O P Q R S T U V W X Y Z

14.00 R 25	3750	3650	3800	2500	2123	280	410	21°	15°	22°	18°
16.00 R 25	3800	3700	3850	2680	2235	330	460	23°	17°	24°	20°

abgeseht / lowered / abaissé

$R_1 =$ Allradlenkung
 All-wheel steering
 Direction toutes roues