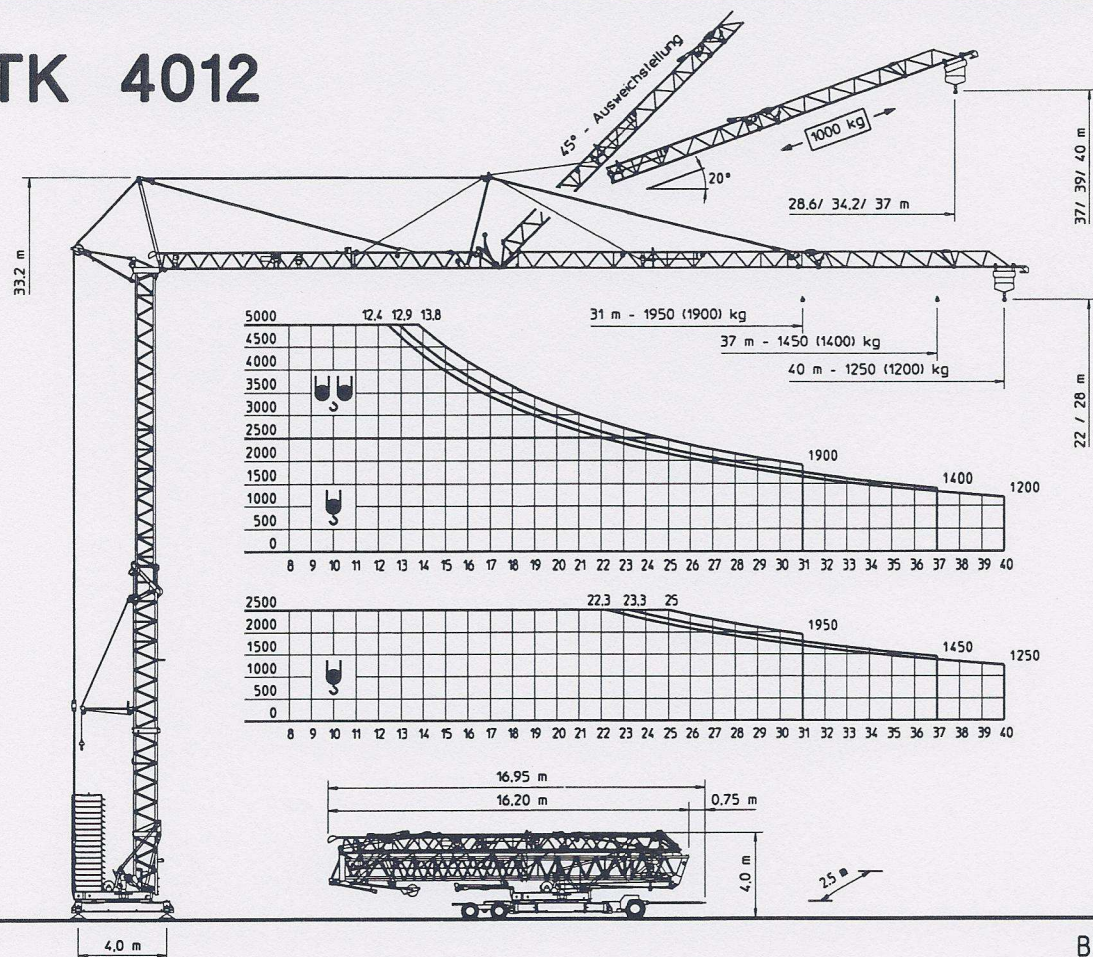


# TK 4012



BGL 2105-0056

Leistungsdaten		Ausladung (m)		Tragkraft (kg)		Max.Tragkraft (kg)		
Grundgerät		31		1950	1900	2500	5000	
Auslegerverlängerung I		37		1450	1400	2500	5000	
Auslegerverlängerung II		40		1250	1200	2500	5000	
Geschwindigkeiten		Heben						
				kg	m/min	kg	m/min	
			→→→	1500	60	3000	30	
			→→	2500	30	5000	15	
			→	2500	6	5000	3	
		Kalfzfahren				m/min	20/40	
		Kranfahren				m/min	30	
Drehen (stufenlos)				U/min	0,1 ↔ 1,0			
Allgemeine technische Daten		Konstruktionsgewicht		kg		17500		
		Gegengewicht *		kg		34000	26000	
		Drehradius		m		2,30	3,30	
		Max.Eckdruck		kN		345	295	
		Spurweite		m		3,8		
		Radstand		m		4,0		
		Ges.elekt.r.Leistung		kW		29		
		Kabelquerschnitt		400 V		5 x 16 □		
		Kabeltrommel		m		70		
		Schienenprofil				S33-S49		
* Die Angaben zur Ballastierung beziehen sich auf Ausleger horizontal! Eventuell erforderliche Zusatzballastierungen bei den diversen Auslegersteilstellungen siehe Bedienungsanleitung!								