

NEW NK-500B-v

《全油圧式》トラッククレーン

■主要諸元(クレーン部)

名称	50tトラッククレーン	
型式	カトウNK-500B-v型全油圧式トラッククレーン	
●クレーン性能		
クレーン容量	50.00t×3.0m 10.90mブーム アウトリガ使用	
	28.00t×5.0m 18.55mブーム //	
	18.00t×6.5m 26.20mブーム //	
	13.50t×7.0m 33.85mブーム //	
	7.50t×10.0m 41.50mブーム //	
	4.00t ルースタシブ //	
	3.30t×77° 41.50mブーム+9.2mジブ(オフセット5°)アウトリガ使用	
	2.40t×80° 41.50mブーム+9.2mジブ(オフセット25°) //	
	1.50t×80° 41.50mブーム+9.2mジブ(オフセット45°) //	
	2.40t×80° 41.50mブーム+15.0mジブ(オフセット5°) //	
	1.35t×81° 41.50mブーム+15.0mジブ(オフセット25°) //	
	0.80t×78° 41.50mブーム+15.0mジブ(オフセット45°) //	
ブーム長さ	10.9m (基本ブーム)	41.5m (最大ブーム)
ジブ長さ	9.2m	15.0m (2段伸縮)
最大地上揚程	41.0m (ブーム)	56.0m (41.5mブーム+15.0mジブオフセット5°)
巻上ロープ速度	主巻	119m/min (3層目)
	補巻	111m/min (2層目)
フック速度	主フック	(ロープ掛数 12) 9.9m/min (3層目)
	補フック	(ロープ掛数 1) 111m/min (2層目)
ブーム伸し速度	30.6m/130sec	
ブーム起伏範囲	-2.5~83°	
ブーム上げ時間	-2.5~83°/65sec	
旋回速度	2.0rpm	
●上部旋回体の装置および構造		
巻上装置	オイルモータ駆動 遊星歯車減速式 (自由降下装置・自動ブレーキ付) シングルウインチ2基	
旋回装置	オイルモータ駆動 サイクロイド減速式 ネガティブブレーキ内蔵 フリー・ロック切換式	
旋回サークル	ボールベアリング式	
ブーム起伏装置	油圧シリンダ直押し式	
ブーム伸縮装置	油圧シリンダ及びワイヤロープ併用式	
アウトリガ装置	油圧垂直支持式 フロート・パネチカルシリンダー一体型	
ロープ	(主)	IWRC 6×Fi(29) φ18×230m 難燃性ワイヤロープ
	(補)	IWRC 6×Fi(29) φ18×120m 難燃性ワイヤロープ
●油圧装置		
オイルポンプ	高圧ギヤー型4連ポンプ	
巻上用オイルモータ	アキシャルピストン型	
旋回用オイルモータ	アキシャルピストン型	
コントロールバルブ	マルチプル自動復元式	
シリンダ	高圧ダブルアクティング式	
オイルリザーバ	650ℓ	
●安全装置		
	ACS(全自動過負荷防止装置)、ブーム自然降下防止装置、過巻防止装置、ドラムロック装置、ドラムホールド安全装置、ドラム回転検出装置、自動ブレーキ装置、乱巻防止装置、油圧安全弁、アウトリガロック装置、角度指示器、旋回ロック装置、アウトリガ張出幅検出装置、フロントジャッキ過負荷警報装置	
●標準装置		
	クレーン運転室部ヒーター、クレーン運転室部ファン、クレーン運転室部ラジオ	
●オプション装置		
	クレーン運転室部クーラー	

■主要諸元(キャリヤ部)

型式	三菱 W-KS506S	日産ディーゼル W-KG520TN
エンジン名称	三菱 8DC10	日産ディーゼル RF8
エンジン型式	ディーゼルエンジン 直噴水冷4サイクル V8	ディーゼルエンジン 直噴水冷4サイクル V8
総排気量	16.752ℓ	16.991ℓ
最大出力	335ps/2200rpm (JIS)	340ps/2200rpm (JIS)
最大トルク	120kg-m/1300rpm (JIS)	120kg-m/1400rpm (JIS)
最高速度	70km/h	65km/h
登坂能力 (tanθ)	0.33	0.57
最小回転半径	11.0m	11.0m
燃料タンク容量	300ℓ	300ℓ
タイヤ	前輪	13.00R20-24PR
	後輪	11.00-20-14PR
●寸法・重量		
全長	13,250mm	13,250mm
全幅	2,820mm	2,820mm
全高	3,500mm	3,500mm
軸距	前輪	1,450+3,850+1,350=6,650mm
	後輪	1,470+3,780+1,400=6,650mm
輪距	前輪	2,240mm
	後輪	2,050mm
アウトリガ最大張出幅	7,500mm	7,500mm
アウトリガ中間張出幅	6,200mm 5,050mm 4,000mm	6,200mm 5,050mm 4,000mm
乗員	2名	2名
走行時車両総重量	38,480kg	38,410kg

●基本通行条件のD条件に適合しており、全装備(車検登録重量)の状態にて運行できます。
●道路を通行する場合には、道路法により通行の許可と道路運送車両法による保安基準の緩和が必要です。



●41.5mブーム

■定格総荷重表(1)

単位 (ton)

作業半径 (m)	●アウトリガ最大(7.5m)張出(側方) ●アウトリガ最大(7.5m)・中間(6.2m、5.05m、4.0m)張出(後方)				
	10.9m ブーム	18.55m ブーム	26.2m ブーム	33.85m ブーム	41.5m ブーム
3.0	50.00	28.00			
3.5	43.00	28.00			
4.0	38.00	28.00	18.00		
4.5	34.00	28.00	18.00		
5.0	30.20	28.00	18.00	13.50	
5.5	27.50	25.80	18.00	13.50	
6.0	25.00	23.70	18.00	13.50	7.50
6.5	22.70	22.00	18.00	13.50	7.50
7.0	20.70	20.20	17.40	13.50	7.50
7.5	18.90	18.60	16.30	13.10	7.50
8.0	17.40	17.10	15.40	12.70	7.50
8.5	16.00	15.80	14.50	12.10	7.50
9.0	14.55	14.20	13.70	11.50	7.50
10.0		11.65	11.50	10.50	7.50
11.0		9.70	9.60	9.60	7.10
12.0		8.20	8.05	8.80	6.60
13.0		7.00	6.85	7.65	6.15
14.0		6.00	5.85	6.60	5.75
16.0		4.40	4.25	5.05	5.00
18.0			2.95	3.85	4.30
20.0			1.95	2.85	3.40
22.0			1.15	2.05	2.55
24.0			0.55	1.40	1.90
26.0				0.85	1.35
28.0				0.40	0.90
30.0					0.55
31.0					0.40
危険角度	—	—	—	28°	39°

■定格総荷重表(2)

単位 (ton)

作業半径 (m)	●アウトリガ最大(7.5m)・中間(6.2m、5.05m)張出+フロントジャッキ使用(前方)				
	10.9m ブーム	18.55m ブーム	26.2m ブーム	33.85m ブーム	41.5m ブーム
3.0	50.00	28.00			
3.5	43.00	28.00			
4.0	38.00	28.00	18.00		
4.5	34.00	28.00	18.00		
5.0	30.20	28.00	18.00	13.50	
5.5	27.50	25.80	18.00	13.50	
6.0	25.00	23.70	18.00	13.50	7.50
6.5	22.70	22.00	18.00	13.50	7.50
7.0	20.70	20.20	17.40	13.50	7.50
7.5	18.70	18.50	16.30	13.10	7.50
8.0	17.00	16.70	15.40	12.70	7.50
8.5	15.25	14.90	14.40	12.10	7.50
9.0	13.60	13.35	13.00	11.50	7.50
10.0		10.80	10.70	10.50	7.50
11.0		8.95	8.80	9.60	7.10
12.0		7.45	7.30	8.30	6.60
13.0		6.25	6.10	7.10	6.15
14.0		5.25	5.10	6.05	5.75
16.0		3.70	3.55	4.45	4.90
18.0			2.40	3.30	3.80
20.0			1.50	2.40	2.90
22.0			0.85	1.70	2.20
23.0			0.55	1.35	1.90
24.0				1.10	1.60
25.0				0.85	1.35
26.0				0.60	1.10
27.0				0.40	0.90
28.0					0.70
30.0					0.40
危険角度	—	—	—	30°	40°

【注 意】

1) 定格総荷重は水平堅土上において、本機の保証できる最大荷重を示しており、フックその他のつり具等の重量を含んだ値です。なお、 部分は機械の強度によって定められた値です。

■フックの重量

フックの種類	50トン/45トンフック	20トンフック	4トンフック
重量	500kg (サブシーブ付) 450kg	270kg	120kg

2) 作業半径はブームのたわみを含んだ実際の値に基づいていますので、必ず作業半径を基準として作業を行ってください。但し、ジブの作業半径は、41.5mブームにジブを装着してジブ作業を行った値を示し、その他のブーム長さでのジブ作業は、ブーム角度だけを基準として行ってください。

3) ルースタシーブの定格総荷重は、ブーム定格総荷重と等しく、且つ限度を4000kgとします。但し、ブームにつり具等が取り付けられている場合には、定格総荷重よりつり具等の重量のほかにブームに取り付けられているつり具等の重量も差し引いてください。

4) ブームの長さが規定の長さを超える場合は、規定の長さか一段上のブーム長さの、いずれか小さい定格総荷重で作業を行ってください。

5) ジブを装着したままでブームの作業を行う場合は、定格総荷重よりつり具等の重量のほかに2600kgを差し引いてください。なお、この場合ルースタシーブは使用しないでください。

6) ジブ使用時、ジブオフセット角度が規定の角度をこえる場合には、規定の角度より一段大きいジブオフセット角度の定格総荷重で作業を行ってください。

7) ブームを危険角度以下にしますと無負荷でも転倒しますので充分注意してください。

8) アウトリガの張出状態によって、側方及び前方域でのつり上性能は異なります。従って各々の張出状態における定格総荷重表で作業を行ってください。前アウトリガ張出が中間(5.05m)張出より短い場合での前方つり上げは、フロントジャッキ使用時でも、フロントジャッキ不使用時と同一性能になっています。

9) アウトリガ最大張出状態での前方つり上げ及びフロントジャッキ格納時の前方つり上げは、側方・後方つり上げより低い性能になっています。側方つりから前方つりに入る場合には、過荷重になる恐れがありますから充分注意して作業を行ってください。

10) 前アウトリガ張出が後アウトリガ張出より長い場合、前アウトリガ領域でのつり上げは、後アウトリガ領域と同一性能になっています。

11) 各ブーム長さに対する標準フック巻掛本数は、下表の通りです。ただし、標準以外の掛数で使用する場合は、ワイヤロープ1本当たり4000kgとしてください。

ブーム長さ	10.9m	10.9m-18.55m	18.55m-26.2m
巻掛本数	12本	7本	5本

26.2m-33.85m	33.85m-41.5m	ジブ/ルースタ
4本	4本	1本

12) 自由降下は原則としてフックのみを降下する時に使用しますが、やむをえずつり荷を自由降下する場合には定格総荷重の20%までを限度とし、急激なブレーキ操作は絶対にさけてください。

13) 定格総荷重表は、風による影響を含んでいません。瞬間風速が10m/secを超える場合は、作業を中止してください。

14) 定格総荷重を超える作業を行った場合、および正しい使い方を行わなかった場合は、転倒または破損します。この場合本機の保証はいたしません。

■ジブ定格総荷重表(3)

単位 (ton)

ブーム角度 (°)	●アウトリガ最大(7.5m)張出(側方) ●アウトリガ最大(7.5m)・中間(6.2m、5.05m、4.0m)張出(後方) ●アウトリガ最大(7.5m)・中間(6.2m、5.05m)張出+フロントジャッキ使用(前方)					
	41.5mブーム+9.2mジブ					
	オフセット5°		オフセット25°		オフセット45°	
	作業半径	荷重	作業半径	荷重	作業半径	荷重
83	7.40	3.30	10.45	2.40	12.45	1.50
80	10.55	3.30	13.15	2.40	15.00	1.50
79	11.55	3.30	14.00	2.34	15.90	1.47
78	12.50	3.30	14.85	2.25	16.75	1.44
77	13.40	3.30	15.70	2.17	17.60	1.42
76	14.25	3.14	16.60	2.09	18.40	1.39
75	15.10	2.97	17.45	2.02	19.20	1.37
74	15.95	2.81	18.30	1.95	20.00	1.35
72	17.65	2.53	20.00	1.81	21.55	1.31
70	19.30	2.31	21.60	1.69	23.10	1.27
68	21.00	2.11	23.20	1.57	24.60	1.24
66	22.60	1.95	24.70	1.46	26.00	1.22
64	24.10	1.78	26.15	1.37	27.45	1.16
62	25.60	1.44	27.60	1.24	28.80	1.08
60	26.95	1.11	28.90	0.99	30.10	0.97
58	28.30	0.82	30.25	0.72	31.25	0.71
56	29.60	0.55	31.50	0.49	32.40	0.47
55	30.30	0.43	32.10	0.39		
危険角度	54°		54°		55°	

■ジブ定格総荷重表(4)

単位 (ton)

ブーム角度 (°)	●アウトリガ最大(7.5m)張出(側方) ●アウトリガ最大(7.5m)・中間(6.2m、5.05m、4.0m)張出(後方) ●アウトリガ最大(7.5m)・中間(6.2m、5.05m)張出+フロントジャッキ使用(前方)					
	41.5mブーム+15mジブ					
	オフセット5°		オフセット25°		オフセット45°	
	作業半径	荷重	作業半径	荷重	作業半径	荷重
83	9.05	2.40	13.90	1.35	17.45	0.80
81	11.25	2.40	15.90	1.35	19.30	0.80
80	12.30	2.40	16.85	1.32	20.15	0.80
79	13.40	2.39	17.80	1.28	21.00	0.80
78	14.40	2.26	18.80	1.24	21.90	0.80
77	15.40	2.14	19.80	1.21	22.80	0.78
76	16.40	2.04	20.75	1.18	23.70	0.77
75	17.40	1.95	21.70	1.15	24.50	0.76
74	18.45	1.87	22.60	1.12	25.40	0.74
72	20.35	1.71	24.40	1.07	27.05	0.72
70	22.20	1.57	26.10	1.03	28.70	0.70
68	24.00	1.45	27.80	0.99	30.25	0.69
66	25.80	1.32	29.40	0.94	31.80	0.67
64	27.50	1.21	31.00	0.88	33.25	0.66
62	29.10	1.06	32.55	0.82	34.60	0.65
60	30.65	0.83	34.10	0.73	36.00	0.63
58	32.10	0.60	35.50	0.47	37.20	0.47
57	32.85	0.50	36.15	0.40		
56	33.55	0.40				
危険角度	55°		56°		57°	

■定格総荷重表(5)

単位 (ton)

作業半径 (m)	●アウトリガ中間(6.2m)張出(側方)				
	10.9m ブーム	18.55m ブーム	26.2m ブーム	33.85m ブーム	41.5m ブーム
3.0	40.00	28.00			
3.5	36.00	28.00			
4.0	32.00	28.00	18.00		
4.5	29.50	28.00	18.00		
5.0	27.20	26.50	18.00	13.50	
5.5	25.20	24.30	18.00	13.50	
6.0	23.20	22.50	18.00	13.50	7.50
6.5	20.90	20.40	18.00	13.50	7.50
7.0	17.85	17.40	15.80	13.50	7.50
7.5	15.40	15.00	14.00	13.10	7.50
8.0	13.50	13.10	12.50	12.70	7.50
8.5	11.90	11.55	11.20	12.10	7.50
9.0	10.60	10.30	10.10	10.60	7.50
10.0		8.25	8.10	8.90	7.50
11.0		6.75	6.60	7.40	7.10
12.0		5.55	5.40	6.20	6.50
13.0		4.60	4.50	5.25	5.65
14.0		3.85	3.70	4.45	4.85
16.0		2.50	2.35	3.25	3.60
18.0			1.30	2.20	2.70
20.0			0.55	1.40	1.90
22.0				0.80	1.25
24.0					0.75
危険角度	—	—	34°	45°	51°

■ジブ定格総荷重表(6)

単位 (ton)

ブーム角度 (°)	●アウトリガ中間(6.2m)張出(側方)					
	41.5mブーム+9.2mジブ					
	オフセット5°		オフセット25°		オフセット45°	
	作業半径	荷重	作業半径	荷重	作業半径	荷重
83	7.40	3.30	10.45	2.40	12.45	1.50
80	10.55	3.30	13.15	2.40	15.00	1.50
79	11.55	3.30	14.00	2.34	15.90	1.47
78	12.50	3.30	14.85	2.25	16.75	1.44
77	13.40	3.30	15.70	2.17	17.60	1.42
76	14.25	3.14	16.60	2.09	18.40	1.39
75	15.10	2.97	17.45	2.02	19.20	1.37
74	15.95	2.81	18.30	1.95	20.00	1.35
72	17.65	2.53	20.00	1.81	21.55	1.31
70	19.30	2.25	21.60	1.69	23.10	1.27
68	20.80	1.76	23.00	1.43	24.55	1.18
66	22.30	1.31	24.40	1.12	26.00	1.00
64	23.70	0.89	25.80	0.79	27.30	0.67
63	24.35	0.70	26.40	0.63		
危険角度	62°		62°		63°	

■ジブ定格総荷重表(7)

単位(ton)

ブーム角度 (°)	●アウトリガ中間(6.2m)張出(側方)					
	41.5mブーム+15mジブ					
	オフセット5°		オフセット25°		オフセット45°	
	作業半径	荷重	作業半径	荷重	作業半径	荷重
83	9.05	2.40	13.90	1.35	17.45	0.80
81	11.25	2.40	15.90	1.35	19.30	0.80
80	12.30	2.40	16.85	1.32	20.15	0.80
79	13.40	2.39	17.80	1.28	21.00	0.80
78	14.40	2.26	18.80	1.24	21.90	0.80
77	15.40	2.14	19.80	1.21	22.80	0.78
76	16.40	2.04	20.75	1.18	23.70	0.77
75	17.40	1.95	21.70	1.15	24.50	0.76
74	18.45	1.87	22.60	1.12	25.40	0.74
72	20.35	1.71	24.40	1.07	27.05	0.72
70	22.15	1.56	26.10	1.03	28.70	0.70
68	23.85	1.32	27.80	0.99	30.20	0.68
66	25.45	0.99	29.25	0.78	31.70	0.64
65	26.20	0.82	30.00	0.66	32.35	0.62
64	27.00	0.68				
危険角度	63°		64°		64°	

■定格総荷重表(8)

単位(ton)

作業半径 (m)	●アウトリガ中間(5.05m)張出(側方)				
	10.9m ブーム	18.55m ブーム	26.2m ブーム	33.85m ブーム	41.5m ブーム
	3.0	40.00	28.00		
3.5	36.00	28.00			
4.0	32.00	28.00	18.00		
4.5	28.00	27.00	18.00		
5.0	23.50	22.00	18.00	13.50	
5.5	19.10	18.50	16.10	13.50	
6.0	15.90	15.50	14.00	13.50	7.50
6.5	13.50	13.20	12.20	12.30	7.50
7.0	11.60	11.25	10.60	11.00	7.50
7.5	10.10	9.75	9.50	9.85	7.50
8.0	8.90	8.55	8.40	8.90	7.50
8.5	7.85	7.55	7.45	8.05	7.50
9.0	7.00	6.70	6.60	7.25	7.25
10.0		5.30	5.20	5.95	6.10
11.0		4.25	4.15	4.85	5.10
12.0		3.40	3.30	4.00	4.35
13.0		2.70	2.55	3.30	3.70
14.0		2.05	1.85	2.75	3.10
16.0		1.00	0.80	1.70	2.20
18.0				0.90	1.40
19.0					1.05
危険角度	—	—	46°	54°	60°

■ジブ定格総荷重表(9)

単位(ton)

ブーム角度 (°)	●アウトリガ中間(5.05m)張出(側方)					
	41.5mブーム+9.2mジブ					
	オフセット5°		オフセット25°		オフセット45°	
	作業半径	荷重	作業半径	荷重	作業半径	荷重
83	7.40	3.30	10.45	2.40	12.45	1.50
80	10.55	3.30	13.15	2.40	15.00	1.50
79	11.55	3.30	14.00	2.34	15.90	1.47
78	12.50	3.30	14.85	2.25	16.75	1.44
77	13.40	3.30	15.70	2.17	17.60	1.42
76	14.15	2.99	16.60	2.09	18.40	1.39
75	14.90	2.64	17.45	2.02	19.20	1.37
74	15.75	2.27	18.20	1.90	20.00	1.35
72	17.25	1.70	19.70	1.45	21.40	1.22
71	18.00	1.46				
危険角度	70°		71°		71°	

■ジブ定格総荷重表(10)

単位(ton)

ブーム角度 (°)	●アウトリガ中間(5.05m)張出(側方)					
	41.5mブーム+15mジブ					
	オフセット5°		オフセット25°		オフセット45°	
	作業半径	荷重	作業半径	荷重	作業半径	荷重
83	9.05	2.40	13.90	1.35	17.45	0.80
81	11.25	2.40	15.90	1.35	19.30	0.80
80	12.30	2.40	16.85	1.32	20.15	0.80
79	13.40	2.39	17.80	1.28	21.00	0.80
78	14.40	2.26	18.80	1.24	21.90	0.80
77	15.40	2.14	19.80	1.21	22.80	0.78
76	16.40	2.04	20.75	1.18	23.70	0.77
75	17.40	1.95	21.70	1.15	24.50	0.75
74	18.35	1.77	22.50	1.06	25.25	0.70
73	19.20	1.53	23.30	0.95		
72	19.90	1.33				
危険角度	71°		72°		73°	

■ 定格総荷重表(11)

単位(ton)

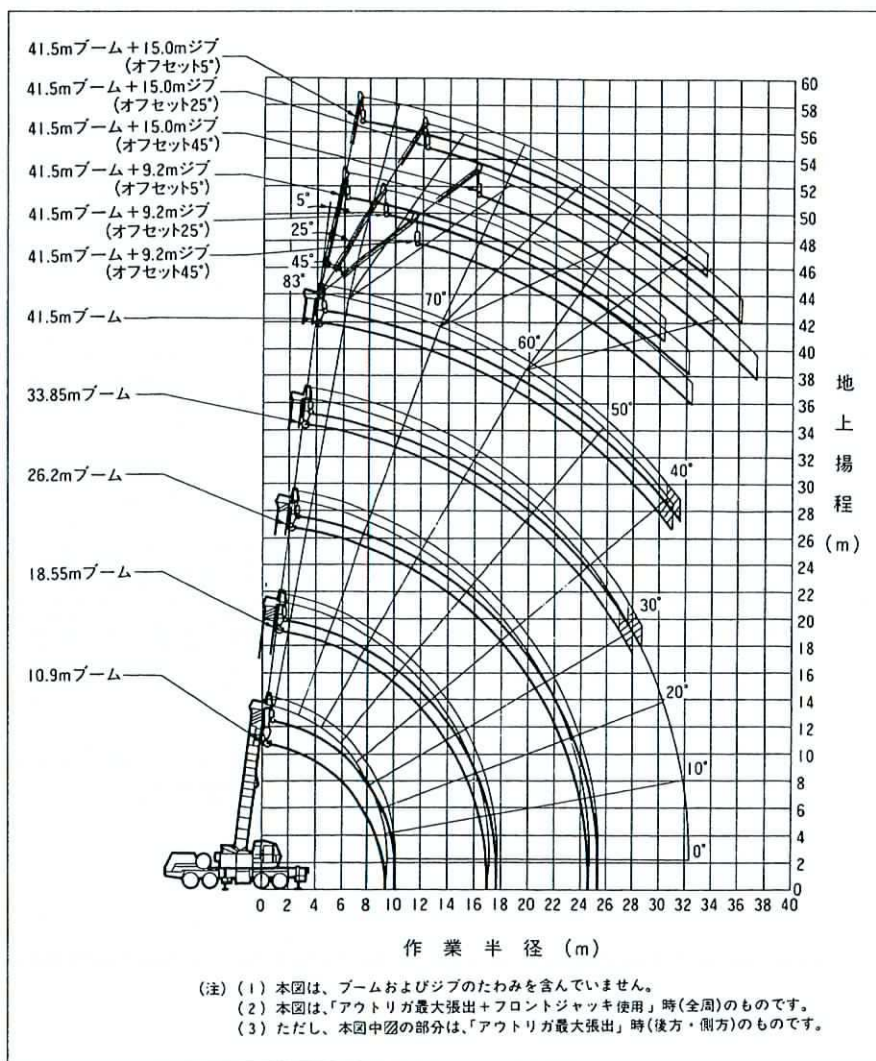
作業半径 (m)	●アウトリガ中間(4.0m)張出(側方) ●アウトリガ最大・中間(6.2m, 5.05m, 4.0m)張出+フロントジャッキ不使用(前方) ●アウトリガ中間(4.0m)張出+フロントジャッキ使用(前方)				
	10.9m ブーム	18.55m ブーム	26.2m ブーム	33.85m ブーム	41.5m ブーム
3.0	32.00	28.00			
3.5	28.00	26.00	18.00		
4.0	24.00	20.20	16.40		
4.5	18.80	16.00	13.20		
5.0	14.40	13.00	10.85	10.50	
5.5	11.50	10.80	9.00	9.00	
6.0	9.35	8.90	7.55	7.75	7.00
6.5	7.80	7.40	6.35	6.70	6.55
7.0	6.50	6.15	5.40	5.80	5.75
7.5	5.50	5.20	4.55	5.05	5.05
8.0	4.70	4.35	3.85	4.40	4.50
9.0	3.40	3.15	2.70	3.30	3.50
10.0		2.10	1.80	2.50	2.70
11.0				1.80	2.10
危険角度	—	49°	63°	68°	72°

■ 定格総荷重表(12)

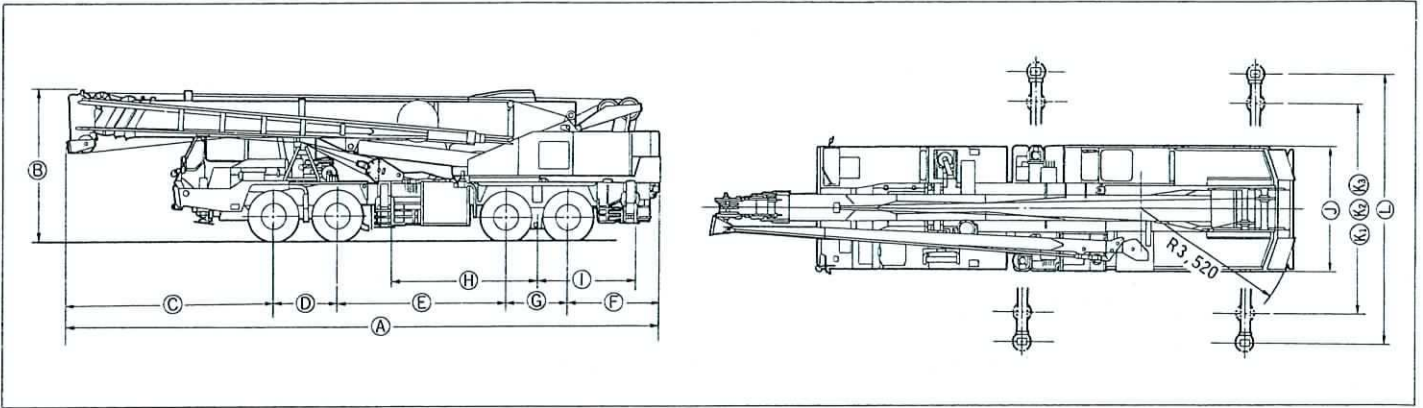
単位(ton)

作業半径 (m)	●アウトリガ不使用(後方)
	10.9mブーム
3.0	8.00
3.5	6.40
4.0	5.10
4.5	4.20
5.0	3.40
5.5	2.80
6.0	2.30
6.5	1.90
7.0	1.60
7.5	1.25
8.0	1.00

■ 作業範囲図



■ 外観寸法図



キャリア型式	A	B	C	D	E	F	G	H	I	J	K ₁	K ₂	K ₃	L
三菱KS-506S	13,250	3,500	4,580	1,450	3,850	2,020	1,350	3,320	2,200	2,820	4,000	5,050	6,200	7,500
日産W-KG520TN	13,250	3,500	4,605	1,470	3,780	1,995	1,400	3,250	2,200	2,820	4,000	5,050	6,200	7,500

(単位mm)

※本仕様は、改良などにより予告なく変更いたします。

KATO 株式会社 加藤製作所

本社 東京都品川区東大井1丁目9番37号 ☎03(3458)1111番(大代表)☎140

東京支店 東京都品川区東大井1丁目9番37号 ☎140 ☎03(3458)1112番(代表)	大阪支店 大阪市淀川区西中島2丁目3番20号 ☎532 ☎06(303)1131番(大代表)
新潟営業所 新潟市米山3丁目1番5号(駅南ビル) ☎950 ☎025(247)8326番(代表)	京滋営業所 大津市におの浜2丁目1番48号(におの浜森田ビル) ☎520 ☎0775(24)8001番(代表)
高崎営業所 高崎市相生町1番地1(八十二銀行高崎ビル) ☎370 ☎0273(25)1311番(代表)	姫路営業所 姫路市南駅前町92番地(USビル) ☎670 ☎0792(82)0155番(代表)
水戸営業所 水戸市五軒町1丁目3番34号(会計ビル) ☎310 ☎0292(27)5051番(代表)	和歌山営業所 和歌山市福町49番地(大和生命ビル) ☎640 ☎0734(33)0015番(代表)
千葉営業所 千葉市稲毛東1丁目7番8号 ☎281 ☎0472(42)7746番(代表)	岡山支店 岡山市磨屋町9番18号(岡山県農業会館ビル) ☎700 ☎0862(31)1291番(代表)
札幌支店 札幌市中央区北二条西2丁目15番地(STV北二条ビル) ☎060 ☎011(241)2888番(代表)	高松営業所 高松市寿町1丁目1番12号(東京生命館) ☎760 ☎0878(22)7731番(代表)
帯広営業所 帯広市西二条南4丁目8番地(ぜんりんビル) ☎080 ☎0155(25)7211番(代表)	広島支店 広島市中区中町7番41号(三栄ビル) ☎730 ☎082(248)0461番(代表)
仙台支店 仙台市青葉区本町2丁目10番20号(千代田生命仙台ビル) ☎980 ☎022(222)4896番(代表)	松山営業所 松山市花園町3番地21(朝日生命松山南郷ビル) ☎790 ☎0899(43)5240番(代表)
盛岡営業所 盛岡市中央通3丁目3番26号(盛岡鹿島ビル) ☎020 ☎0196(52)1191番(代表)	徳山営業所 徳山市御幸通1丁目5番地(住友生命徳山ビル) ☎745 ☎0834(22)2426番(代表)
秋田営業所 秋田市山王2丁目1番60号(アイデックスビル) ☎010 ☎0188(63)5001番(代表)	九州支店 福岡市中央区天神1丁目14番16号(三栄ビル) ☎810 ☎092(781)5571番(代表)
郡山営業所 郡山市中町1番22号(郡山大同生命ビル) ☎963 ☎0249(32)1811番(代表)	小倉営業所 北九州市小倉北区紺屋町4番5号(伊藤総合ビル) ☎802 ☎093(551)5088番(代表)
埼玉支店 大宮市東大成町1丁目497番地(MJ赤柴ビル) ☎330 ☎048(651)1135番(代表)	大分営業所 大分市都町2丁目7番18号(新大和ビル) ☎870 ☎0975(36)6650番(代表)
宇都宮営業所 宇都宮市鳩田2丁目3番5号(栃木中央ビル) ☎320 ☎0286(25)4161番(代表)	鹿児島営業所 鹿児島市上之園町24番2(光建ボイス鹿児島ビル) ☎890 ☎0992(58)3326番(代表)
横浜支店 横浜市神奈川区沢渡1番地2(高島台第2ビル) ☎221 ☎045(311)7992番(代表)	沖縄営業所 那覇市松山2丁目1番12号(玉キ米屋ビル) ☎900 ☎098(868)9461番(代表)
静岡営業所 静岡市石田1丁目1番46号(静岡信用金庫石田ビル) ☎422 ☎054(286)3141番(代表)	
名古屋支店 名古屋市中村区名駅4丁目2番25号(名古屋第一埼玉ビル) ☎450 ☎052(582)5601番(代表)	
富山営業所 富山市桜橋通2丁目25番地(第一生命ビル) ☎930 ☎0764(32)8168番(代表)	
岐阜営業所 岐阜市加納栄町通6丁目32番1号(日勤岐阜ビル) ☎500 ☎0582(74)8123番(代表)	

お問い合わせは...