



LUFFING  
CRANE

**J450.PA**

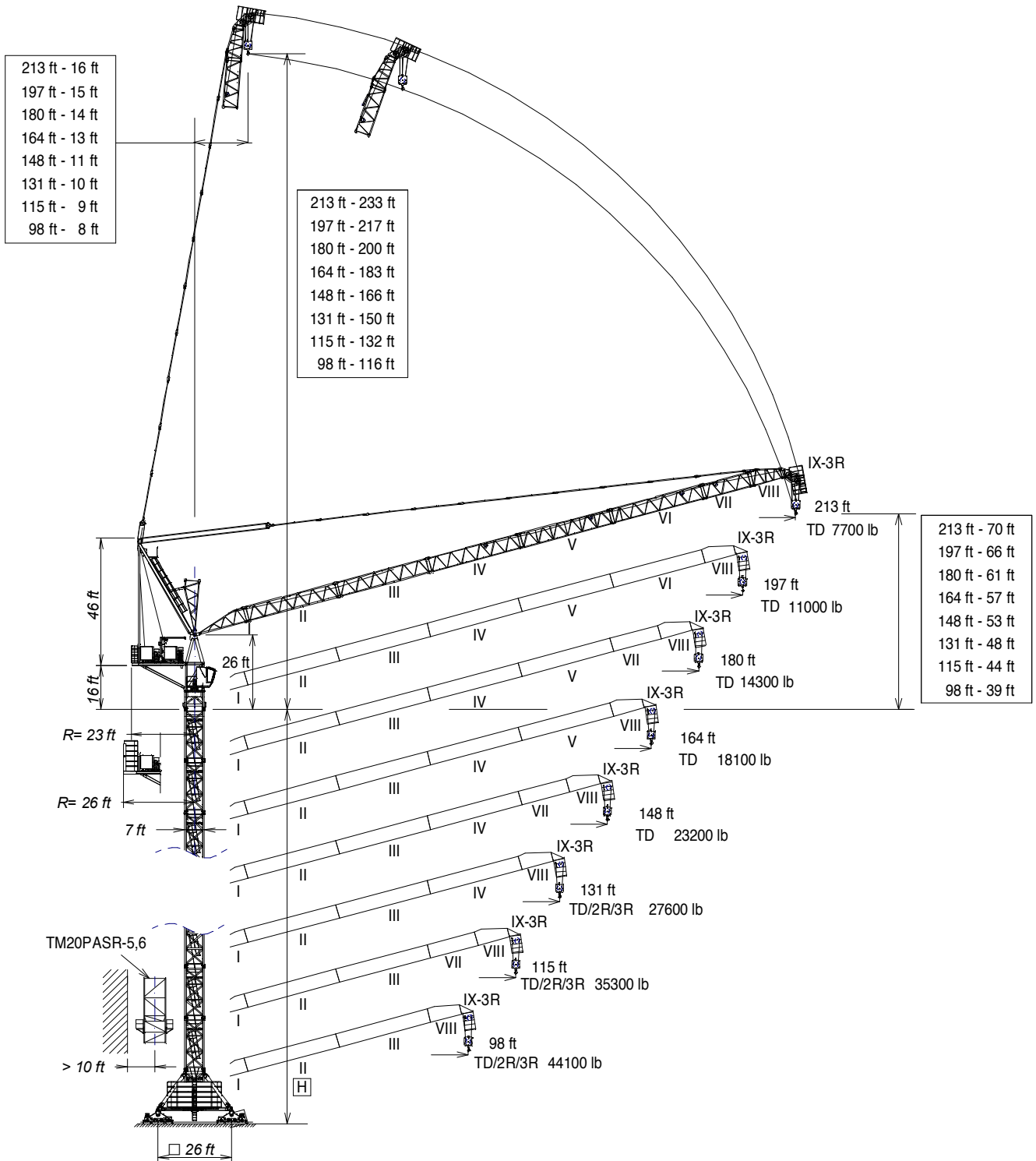
PA SERIES





EN 14439  
C25

UNE-EN-ISO 9001



Máxima altura de torre sin arriostrar (ft).	*Tramo pluma I / Jib section I	206.40.000	BSR18-20-5,6H	166.20.500
Maximum tower height without fastening (ft).	*Tramo pluma II / Jib section II	206.41.000	ASR20	160.21.200
Hauteur maximale de tour sans ancrage (ft).	*Tramo pluma III / Jib section III	206.42.000	TSR20	153.31.800
Максимальная высота башни без крепления (ft).	*Tramo pluma IV / Jib section IV	206.43.000	TSR20-5,6	204.31.000
Desteksiz maksimum kule yüksekliği (ft).	*Tramo pluma V / Jib section V	206.44.000	TM20PASR-5,6	206.35.000
أقصى ارتفاع للبرج بدون ربط (م)	*Tramo pluma VI / Jib section VI	206.45.000	ABH100B	204.23.000
	*Tramo pluma VII / Jib section VII	206.46.000	ABH100H	156.23.500
	*Tramo pluma VIII / Jib section VIII	206.47.000		
	*Tramo pluma IX-3R / Jib section IX-3R	206.49.000		

\* Tramo pluma / Jib section / Tronçon de flèche / Секция стрелы / Bom bölümü / أجزاء الذراع

Fecha / Date: 12-03-2015



Reservado el derecho a modificaciones sin previo aviso. Declinamos toda responsabilidad derivada de la información proporcionada / Subject to modification, without previous warning. This information is supplied without liability / L'entreprise se réserve le droit de procéder à des modifications sans préavis. Nous déclinons toute responsabilité quant aux informations fournies / Мы оставляем за собой право на внесение изменений без предварительного уведомления. Мы снимаем с себя любую ответственность в отношении предоставленной информации / Onceden bildirilmeksizin değiştirilme hakkı saklıdır. Verilen bilgiler için hiçbir sorumluluk kabul etmemekteyiz / حقوق التغيير محفوظة دون إشعار مسبق. دون أدنى مسؤولية عن المعلومات المقدمة



FEM 1005 - C25

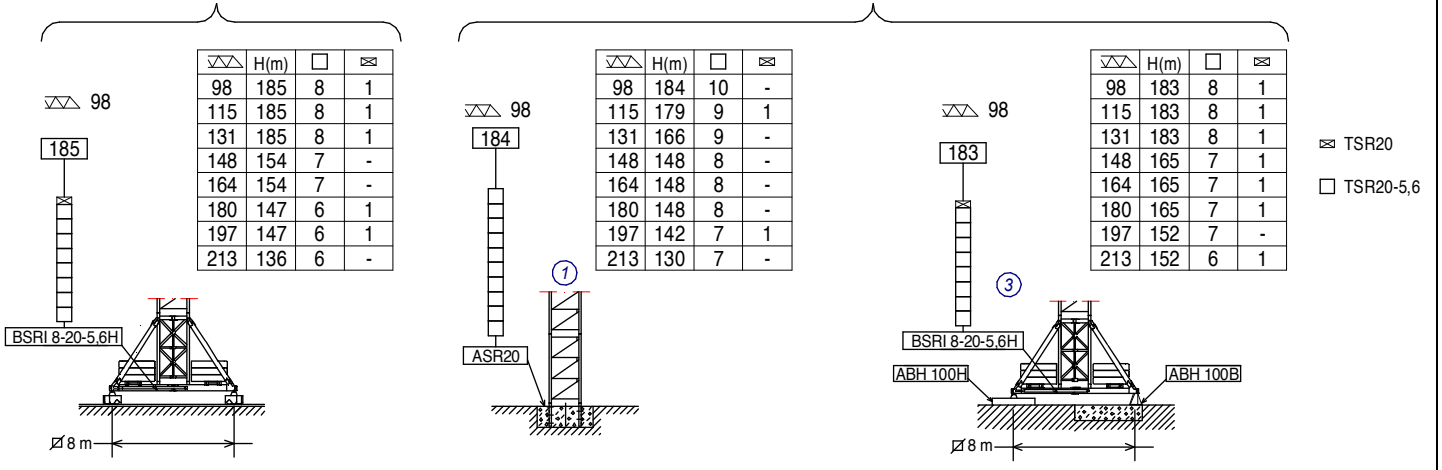
TD

(H) TRASLACIÓN / TRAVELLING /

(H) ESTACIONARIA / STATIONARY /

TRASLATION / ПЕРЕМЕЩЕНИЕ / RAY YÜRÜYÜŞLÜ / متحركة

STATIONAIRE / СТАЦИОНАРНОЕ СОСТОЯНИЕ / SABIT / ثابتة



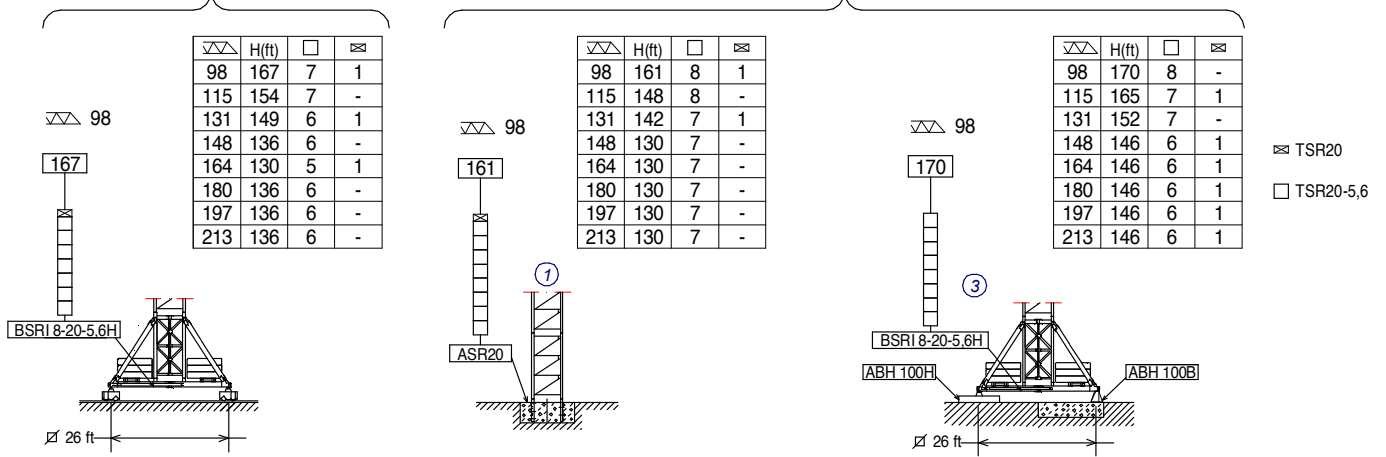
TD / 2R / 3R

(H) TRASLACIÓN / TRAVELLING /

(H) ESTACIONARIA / STATIONARY /

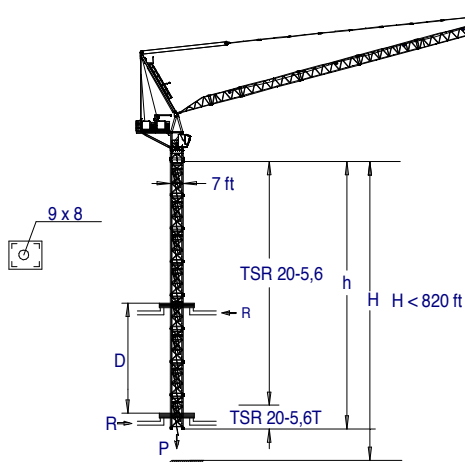
TRASLATION / ПЕРЕМЕЩЕНИЕ / RAY YÜRÜYÜŞLÜ / متحركة

STATIONAIRE / СТАЦИОНАРНОЕ СОСТОЯНИЕ / SABIT / ثابتة



TREPADO / CLIMBING / TÉLESCOPAGE / ЛЕСТНИЦА / TIRMANMA / التسلق

J450PA



$h_{max}$ : TSR20-5,6T + 6xTSR20-5,6

	$b_c$	▶	■
164 ft.	79400 lb		
h (ft)		129	
D (ft)		60 - 62	
P (lbf)		401500	320600
Rmax (lbf)		84300	111300

TSR20-5,6T: 204.31.700

Trepado interno / Internal climbing. / Télescopage intérieur / Внутренняя лестница / Bina içi tirmanma / التسلق الداخلي

Viento fuera de servicio / Out of service wind / Vitesse du vent hors service / Ветровая нагрузка в покое / Rüzgar devre dışı / الريح خارج الخدمة

Consultar / Consult / Nous consulter / Консультируйтесь / Danışınız / الرجوع إلى

En servicio / In service / En service / В работе / Devrede / في الخدمة

Fuera de servicio / Out of service / Hors service / В покое / Devre dışı / خارج الخدمة

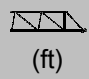


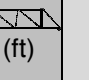
Fecha / Date: 12-03-2015

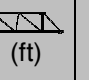
Reservado el derecho a modificaciones sin previo aviso. Declinamos toda responsabilidad derivada de la información proporcionada / Subject to modification, without previous warning. This information is supplied without liability / L'entreprise se réserve le droit de procéder à des modifications sans préavis. Nous déclinons toute responsabilité quant aux informations fournies / Мы оставляем за собой право на внесение изменений без предварительного уведомления. Мы снимаем с себя любую ответственность в отношении предоставленной информации / Onceden bildirilmeksizin değiştirilme hakkı saklıdır. Verilen bilgiler için hiçbir sorumluluk kabul etmemekteyiz / حقوق التغيير محفوظة دون إشعار مسبق. دون أدنى مسؤولية عن المعلومات المقدمة

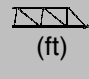


FEM 1005 - C25

		TD (lb)							
 (ft)	TD 26500 lb @ (ft)	Alcance del gancho [m] / Hook reach [m] / Portée du crochet (m) / Радиус действия крюка (m) / Kancanın yüksekliği (m) مدى الخطاف							
		98	115	131	148	164	180	197	213
213	131	26500	26500	26500	21200	1700	13200	10400	7700
197	133	26500	26500	26500	21800	17600	14100	11000	-
180	134	26500	26500	26500	22100	17900	14300	-	-
164	134	26500	26500	26500	22300	18100	-	-	-
148	137	26500	26500	26500	23200	-	-	-	-
131	131	26500	26500	26500	-	-	-	-	-
115	115	26500	26500	-	-	-	-	-	-
98	98	26500	-	-	-	-	-	-	-







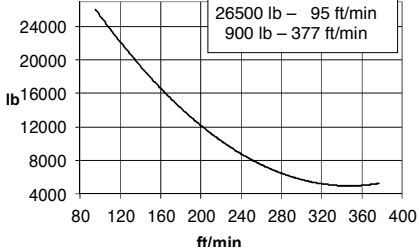
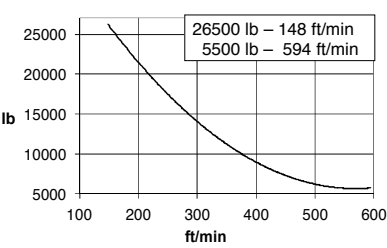
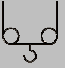
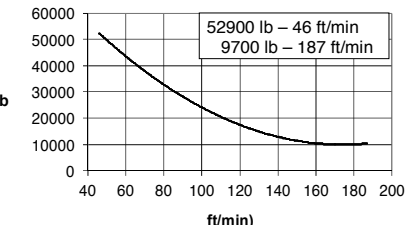
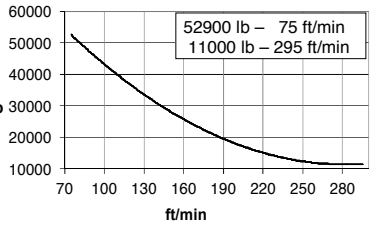


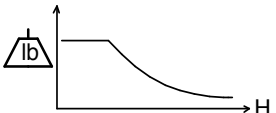

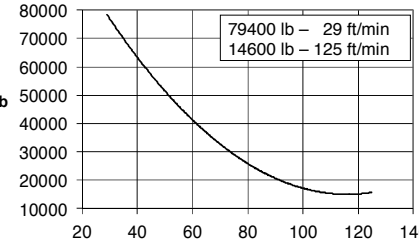
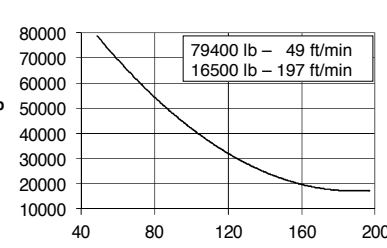
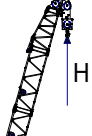
		TD/2R/3R (lb)												
 (ft)	3R 79400 lb @ (ft)	2R 52900 lb @ (ft)	TD 26500 lb @ (ft)	Alcance del gancho [ft] / Hook reach [ft] / Portée du crochet (ft) / Радиус действия крюка (ft) / Kancanın yüksekliği (ft) مدى الخطاف										
				49	66	82	98	115	131	148	164	180	197	213
213			129	26500	26500	26500	26500	26500	25400	20100	15900	12300	9300	6600
197		84	130	52900	52900	52900	41900	32900	26000	20700	16500	13000	9900	-
180		84	131	52900	52900	52900	41900	33000	26200	20900	16800	13200	-	-
164	60	84	131	79400	72100	54000	41900	33100	26500	21200	17000	-	-	-
148	61	84	134	79400	73200	54900	42800	34000	27300	22100	-	-	-	-
131	61	84	131	79400	79400	55100	43000	34200	27600	-	-	-	-	-
115	62	85	115	79400	73900	56000	44100	35300	-	-	-	-	-	-
98	62	86	115	79400	73900	56000	44100	-	-	-	-	-	-	-

 (ft)	2R 39700 lb @ (ft)	TD 19800 lb @ (ft)	Alcance del gancho [ft] / Hook reach [ft] / Portée du crochet (ft) / Радиус действия крюка (ft) / Kancanın yüksekliği (ft) مدى الخطاف								
			82	98	115	131	148	164	180	197	213
213	101	149	39700	39700	32200	25400	20100	15900	12300	9300	6600

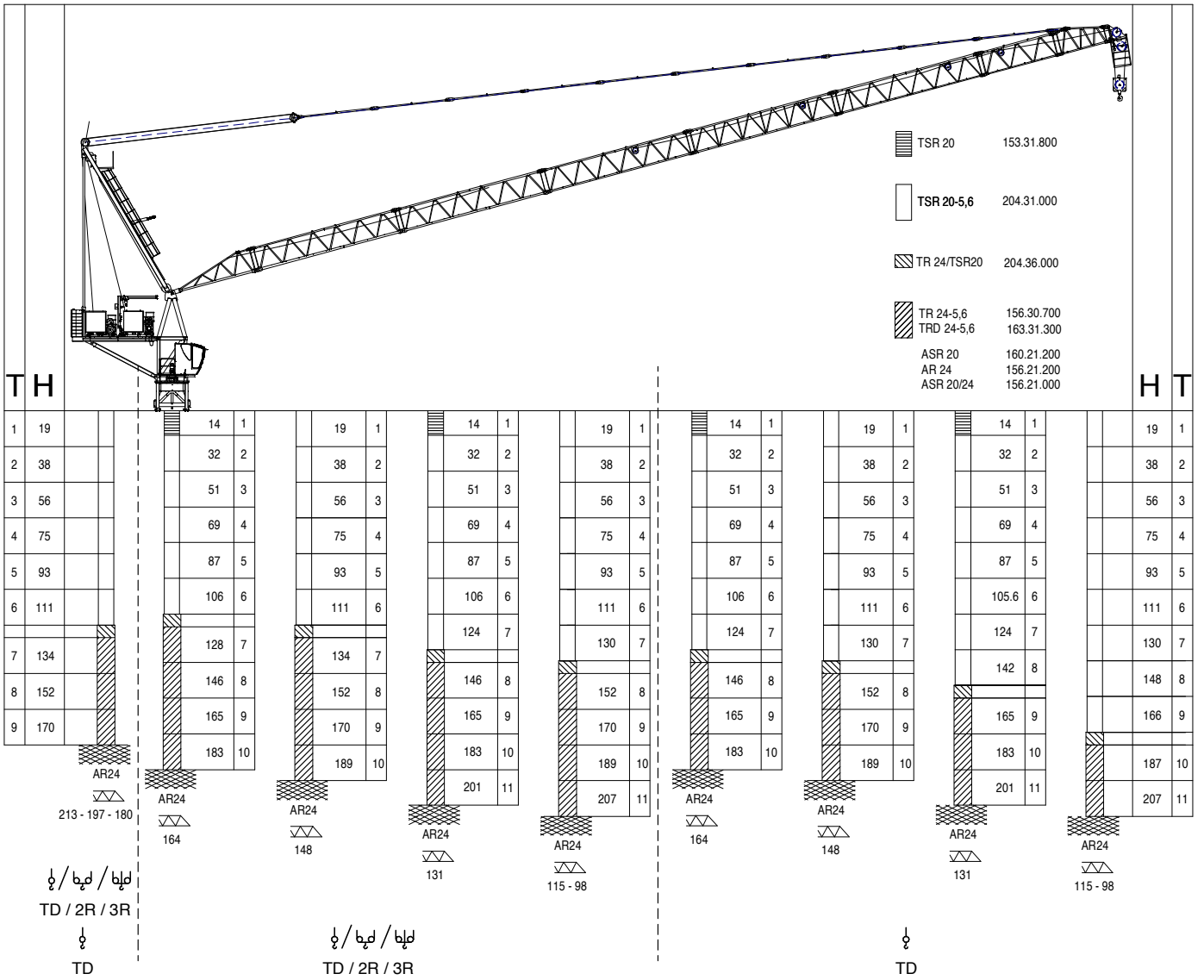
 (ft)	3R 66100 lb @ (ft)	2R 44100 lb @ (ft)	TD 88200 lb @ (ft)	Alcance del gancho [ft] / Hook reach [ft] / Portée du crochet (ft) / Радиус действия крюка (ft) / Kancanın yüksekliği (ft) مدى الخطاف							
				66	82	98	115	131	148	164	180
180	71	95	144	66100	54500	41900	33100	26200	20900	16800	13200



**CARACTERÍSTICAS DE MECANISMOS / MECHANISMS FEATURES / CARACTÉRISTIQUES DES MÉCANISMES / ХАРАКТЕРИСТИКИ МЕХАНИЗМОВ / MEKANİZMLARIN ÖZELLİKLERİ / الخصائص الآلية** **J450PA**

*opcional *optional *en option *опция *opsiyonel *اختياري						
	EC88115VF 65 kW	* EC150180VF 110 kW	TG4025VF 4x7,5 kW	OG2008VF 2x7,3 kW	EP10015VF 75 kW	TH4010 29,4 kW
			0...82 ft/min	0...0.2 0.2...0.4 0.4...0.8 r/min sl/min	1.5 min	20 ft/min
			 400V 50Hz / 480V 60Hz <b>P<sub>TOTAL</sub>(EC88115VF + OG2008VF + EP10015VF) = 154,6 kW</b> <b>P<sub>TOTAL</sub>(*EC150180VF + OG2008VF + EP10015VF) = *199,6 kW</b>			
						
			 H ≤ TD 2868 ft 2R 1434 ft 3R 955 ft			

DENOMINACIÓN / DENOMINATION / DÉSIGNATION / НАЗВАНИЕ / AÇIKLAMA / اسم		L [ft]	A [ft]	H [ft]	P / W [lb]		
Torre inferior / Lower tower / Tour inférieure / Нижняя башня Alt kule / البرج السفلي	TSRI-20-5,6			19.7	7.4	7.4	14470
Torre / Tower / Tour Башня / Kule / برج	TSR20 TSR20-5,6			14 19.7	7.4	7.4	6860 9400
Torre asiento pista, torre superior y orientación Slewing table, top tower and slewing mechanism Tour pivot + tour supérieure + mécanisme d'orientation Сиденье площадки + верхняя башня + поворотный механизм Göbek üst kule+mekanizma برج وحدة الدوران + البرج العلوي + آلية الدوران				29	7.6	8.4	34570
Tramo de pluma Jib section Tronçon de flèche Секция стрелы Vom bölümü أجزاء الذراع	[I] [II] [III] [IV] [V] [VI] [VII] [VIII] [IX-3R]			20.6 34.4 34.5 34.6 34.6 34.6 18.4 12.4 7.8	7.2 5.1 5.1 5.1 4.9 5.1 5.1 5.1 6.5	5.9 5.7 5.7 5.7 5.7 5.7 6.1 6.1 10.4	3980 5950 5680 4980 4070 3810 2120 2150 2300
Contrapluma con mecanismos, pasteca y plumin Counterjib with mechanisms, reeving block and auxiliary jib Contre-flèche avec mécanismes et fléchette auxiliaire Противовесная консоль с механизмами и вспомогательной дополнительной стрелой Mekanizmalı kuiruk ve yardımcı kol uzantısı الذراع المعاكس مع أليات وريشة مساعدة				23.5	7.4	8.2	42040
Contrapluma con elevacion pluma, pasteca y plumin Counterjib with luffing mechanisms, reeving block and auxiliary jib Contre-flèche avec mécanisme de relevage de la flèche, moufle et fléchette Противовесная консоль с механизмом подъема стрелы, блоком и дополнительной стрелой Kaldırma kollu, makara düzenekli ve kol uzantılı kuiruk الذراع المعاكس مع رافع الذراع والبكرة والريشة الاضافية				23.5	7.3	8.2	22940
Mecanismo elevacion carga / Hoisting mechanism / Mécanisme de levage de charge / Подъем груза / Yük kaldırma / رافع الحمولة				7.2	8.3	6.8	19100
Polipasto / Hook assembly / Palan / Полуснаст / Kanca takımı / بكرة	TD/2R/3R TD			3.6 0.5	1.1 0.9	5.6 5.6	1760 530
Tirante sostén pluma / Jib support tie / Tirant de fleche / Растяжка поддержки стрелы / Kol destek bağları / مشد دعامة الذراع				19.2	1.4	2	5240
Parte superior Top part				39.2	7.3	2.9	15370
Plataforma y cabina (2 x 1,5) / Platform and cabin / Plateforme et cabine / Платформа и кабина / Platform ve kabin / منصة وكابينة				13.1	6.3	7.6	2623
Transporte torre de montaje/ Jacking cage transport / Transport de tour de montage / Транспортировка монтажной башни / Kaldırma kafesinin taşınması / نقل برج التركيب	TM20PASR-5,6			35	7.5	7.9	26760
Contrapeso / Counterweight / Contrepoids / Противовес / Denge ağırlığı / اوزان معاكسة				14.7	0.8	2.6	13230
Contrapeso / Counterweight / Contrepoids / Противовес / Denge ağırlığı / اوزان معاكسة	Lastre / Ballast / Lest / Балласт Alt ağırlık taşları / ثقل			12.5	1.9	4.9	13230



T: Torre / Tower / Tour / Башни / Kuleler / أبراج

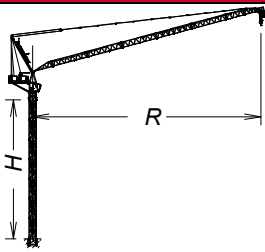
H: Altura / Height / Hauteur / Высота / Yükseklik / ارتفاع



Otras configuraciones de torre / Other tower configuration / Autres configurations / Прочие конфигурации / Diğer konfigürasyonlar / مكونات أخرى

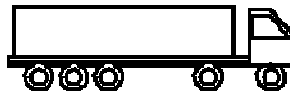
TRANSPORTE / TRANSPORT / TRANSPORT / ТРАНСПОРТИРОВКА / TAŞIMA / نقل

J450PA



R = 213 ft, H = 130 ft + + ASRD20/24

8 x



8 x

HIGH CUBE 40'



Ctra./Rd. Madrid - Irún Km. 415 - 20.213 IDIAZABAL [Gipuzkoa] ESPAÑA / SPAIN  
 P.O. Box, 23 - 20.200 BEASAIN - E-mail: jaso@jaso.com  
 Tel. +34 943 - 18 70 00 • Fax. +34 943 - 18 70 20  
**www.jaso.com**

Fecha / Date: 12-03-2015



FEM 1005 - C25

DELEGACION / DELEGATION

Reservado el derecho a modificaciones sin previo aviso. Declinamos toda responsabilidad derivada de la información proporcionada / Subject to modification, without previous warning. This information is supplied without liability / L'entreprise se réserve le droit de procéder à des modifications sans préavis. Nous déclinons toute responsabilité quant aux informations fournies / Мы оставляем за собой право на внесение изменений без предварительного уведомления. Мы снимаем с себя любую ответственность в отношении предоставленной информации / Önceden bildirilmeksizin değiştirilme hakkı saklıdır. Verilen bilgiler için hiçbir sorumluluk kabul etmemekteyiz / حقوق التغيير محفوظة دون إشعار مسبق / هذه المعلومات المقدمة



[www.jaso.com](http://www.jaso.com)

Carretera Madrid - Irún, Km. 415 • 20213 Idiazabal (Gipuzkoa) • SPAIN  
T.: (+34) 943 18 70 00 • F.: (+34) 943 18 70 20 • E.: [jaso@jaso.com](mailto:jaso@jaso.com)