

# Hinowa

RAUPENHEBEBÜHNE  
Höhe 23 m

TRACKED AERIAL  
PLATFORMS  
23 meters height



**OPTIMALE**  
seitliche Reichweite  
**MASSIVE**  
outreach

Neue Fernbedienung "IIS Serie": Maschine einfach per Tastendruck abstützen, Hubteil über einen Joystick bewegen und Stützfüße mit einer anderen Taste wieder einfahren. Alles komplett automatisch. Ein praktisches Display liefert für den Benutzer wichtige Informationen.

*New wired remote control "IIS series": just press one button to stabilize the machine, move one joystick to activate the aerial part and press another button to destabilize the machine. All this can be done automatically; a convenient display gives useful information to the user.*



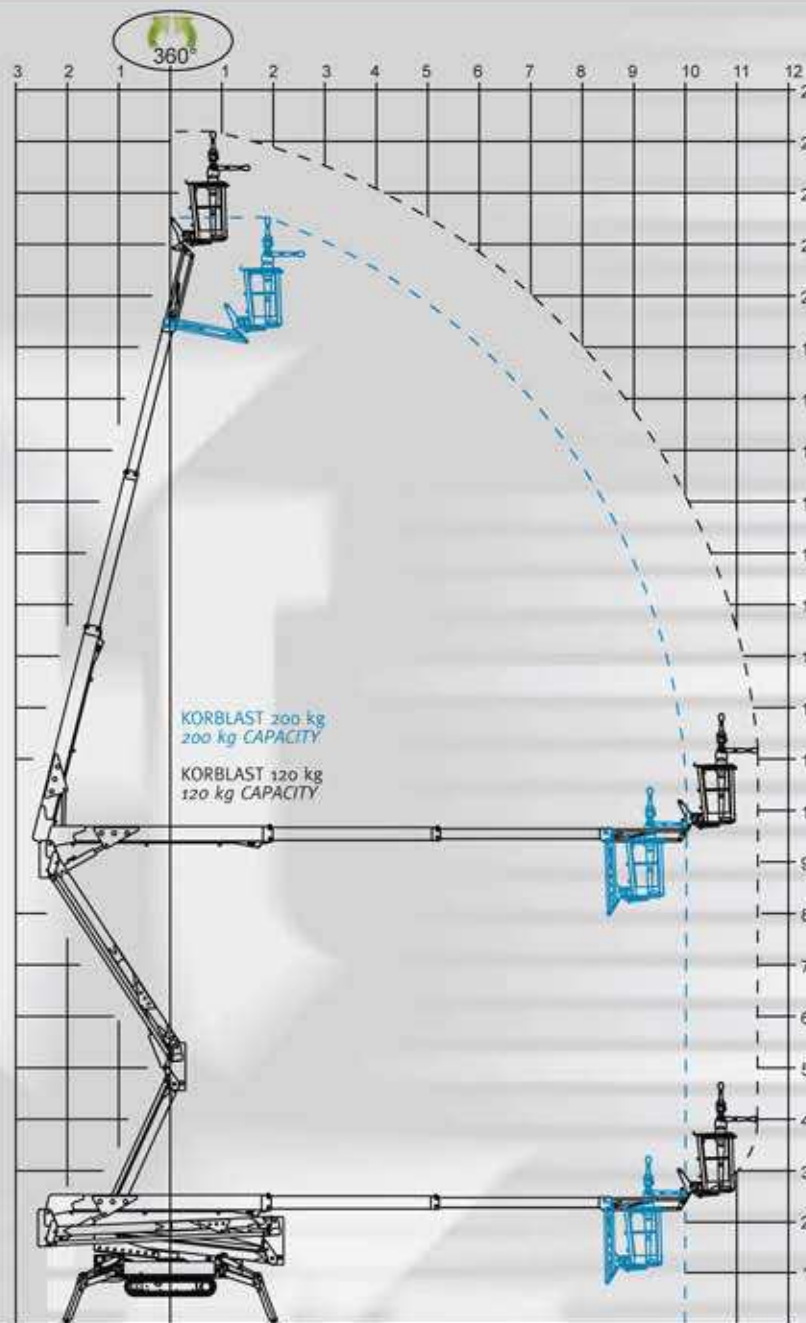
Serienmäßige  
Abstütz-  
und Einfahrautomatik  
per Tastendruck  
*Self stabilization and  
destabilization  
equipped as standard  
controlled by  
one push button*



[www.hinowa.com](http://www.hinowa.com)

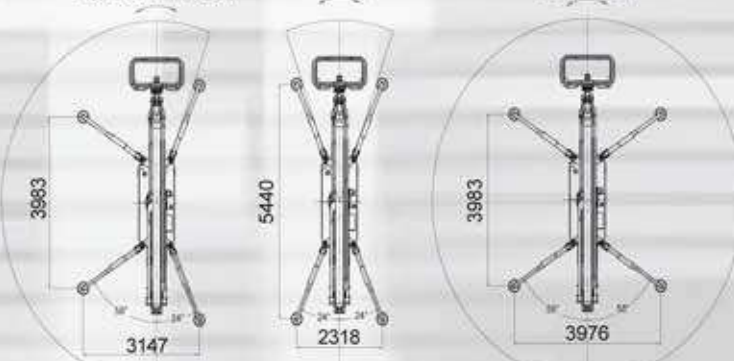


# LIGHTLIFT 23.12

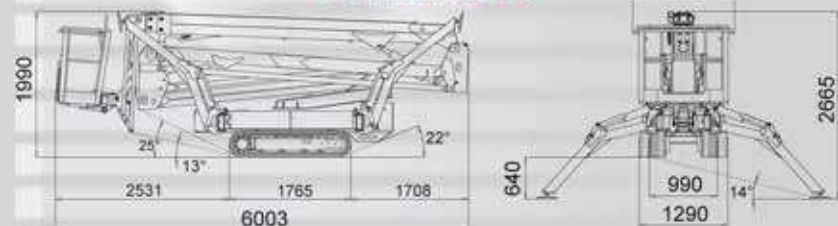


	<b>TRAGLAST 200 kg CAPACITY 200 kg</b>	<b>TRAGLAST 120 kg CAPACITY 120 kg</b>
<b>MAX. ARBEITSHÖHE MAX. WORKING HEIGHT</b>	21,78 m	23,2 m
<b>MAX. SEITLICHE ARBEITSREICHWEITE MAX. HORIZONTAL WORKING OUTREACH</b>	10,02 m	11,4 m
<b>TRANSPORTLÄNGE TRANSPORT LENGTH</b>	6,00 m	
<b>TRANSPORTHÖHE TRANSPORT HEIGHT</b>	1,99 m	
<b>ABMESSUNGEN STANDARDKORB STANDARD BASKET DIMENSIONS</b>	1300x600xh.1100 mm	
<b>KORB DREHUNG BASKET ROTATION</b>	124°(+/-62°)	
<b>MAX. STEIGVERMÖGEN MAX SLOPE ALLOWED IN TRAVEL MODE</b>	15°/27%	
<b>GESAMTGEWICHT DER MASCHINE TOTAL WEIGHT</b>	2990 kg-6591,82 lb (Honda) 3100 kg-6834,33 lb (diesel Perkins)	
<b>VERBRENNUNGSMOTOR VERFÜGBAR THERMIC ENGINE AVAILABLE</b>	Honda IGX440-15CV-3600rpm Perkins 402.05-14CV 3600rpm	
<b>ELEKTROMOTOR ELECTRIC MOTOR</b>	2,2kw-240V-50Hz-1500rpm 2,2kw-230V-50Hz-1500rpm 2,2kw-110V-50Hz-1500rpm	
<b>MAX. FAHRGESCHWINDIGKEIT MAX. TRAVEL SPEED</b>	1,0-1,7 km/h	
<b>BREITE BEI GESCHLOSSENER MASCHINE WIDTH OF THE MACHINE CLOSED</b>	990/1290 mm	
<b>FLÄCHENDRUCK BEI FORTBEWEGUNG MAX GROUND PRESSURE ON TRACKS</b>	3000 daN - 0,48 daN/cm <sup>2</sup>	
<b>FLÄCHENDRUCK IN ARBEITSPOSITION MAX GROUND PRESSURE ON STABILIZER</b>	2100 daN - 3 daN/cm <sup>2</sup>	
<b>SERIENMÄSSIGE ABSTÜTZ- UND EINFAHRAUTOMATIK "IIIS" AUTOMATIC STABILIZING SYSTEM "IIIS" STD.</b>	IIIS-SYSTEM	
<b>KABELFERNBEDIENUNG REMOTE CONTROL</b>	IIIS-SYSTEM	
<b>ABSTÜTZMASSE DIMENSIONS WITH OUTRIGGERS OPEN</b>	3983 x 3976mm	
<b>GPRS-GPS MODEM SERIENMÄSSIG GPRS-GPS MODEM STD.</b>	GPRS-GPS	
<b>R.A.H.M. SYSTEM ZUR FERNASSISTENZ SERIENMÄSSIG R.A.H.M. REMOTE ASSISTANCE ON HINOWA MACHINES</b>	IIIS-SYSTEM	

200°(+/-20° / +/-180°)      40°(+/-20°)      360°(+/-180°)



**SPEZIALVERSION MIT VARIABLER ABSTÜTZUNG "VA"**  
**SPECIAL VERSION VARIABLE STABILIZATION AREA "VA"**



Hinowa erforcht und entwickelt kontinuierlich neue Produkte und behält sich daher das Recht vor Änderungen ohne Vorankündigung vorzunehmen. Es handelt sich bei allen Angaben um ungefähre Angaben. Einige Optionen oder länderabhängige Auflagen können ein größeres Gewicht zur Folge haben. Die Angaben können variieren, um den nationalen Normen zu entsprechen oder bei Hinzufragen von optionalem Zubehör.

Hinowa is continuously researching and developing products and reserves the right to make modifications without prior notice. All data in this document is indicative. Certain options or country standards will increase weight. Specifications may change to meet country standards or with the addition of optional equipment.

**LITHIUM** **DR** **ELEKTROMOTOR MIT LITHIUMBATTERIEN  
ELECTRIC ENGINE LITHIUM BATTERY PACK**  
OPTIONAL OPTIONAL 90Ah / 70V



**HINOWA SPA • www.hinowa.com**  
Via Fontana • 37054 NOGARA • Verona • Italy  
Tel. +39 0442 539100 • Fax +39 0442 539075  
hinowa@hinowa.it  
marketing: info@hinowa.com

Courtesy of CraneMarket.com