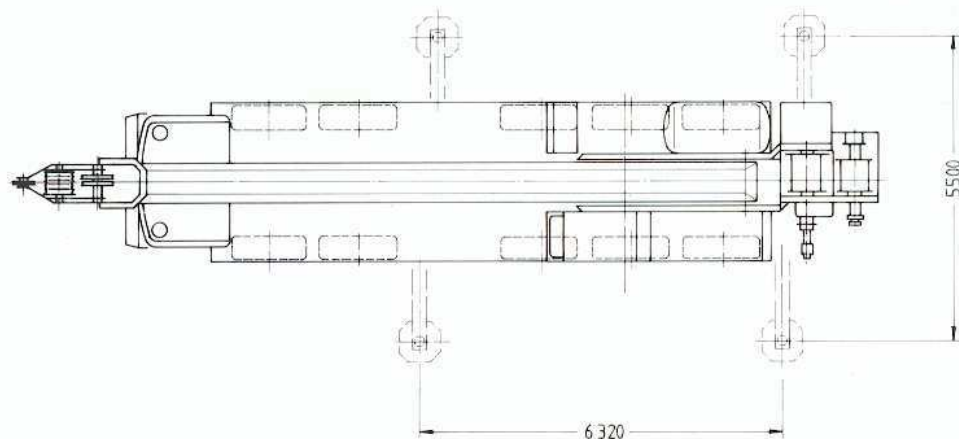
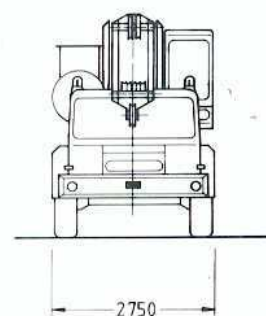
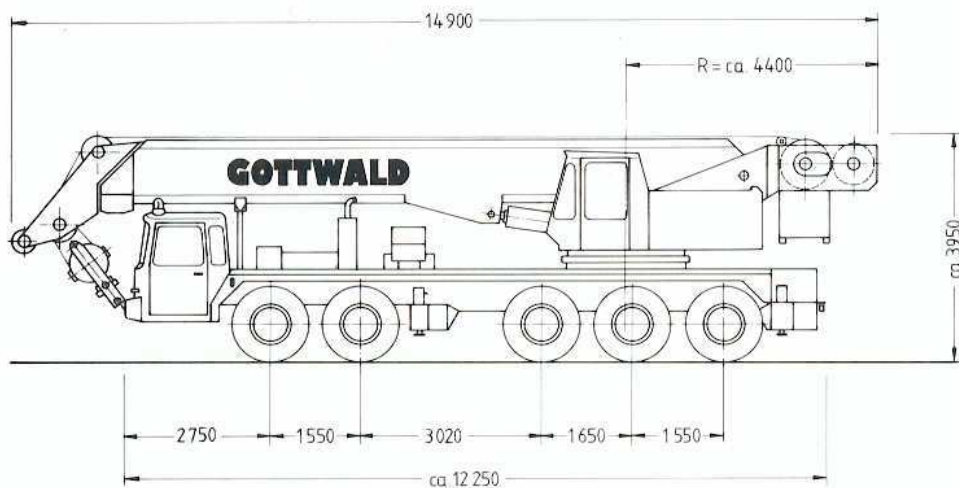




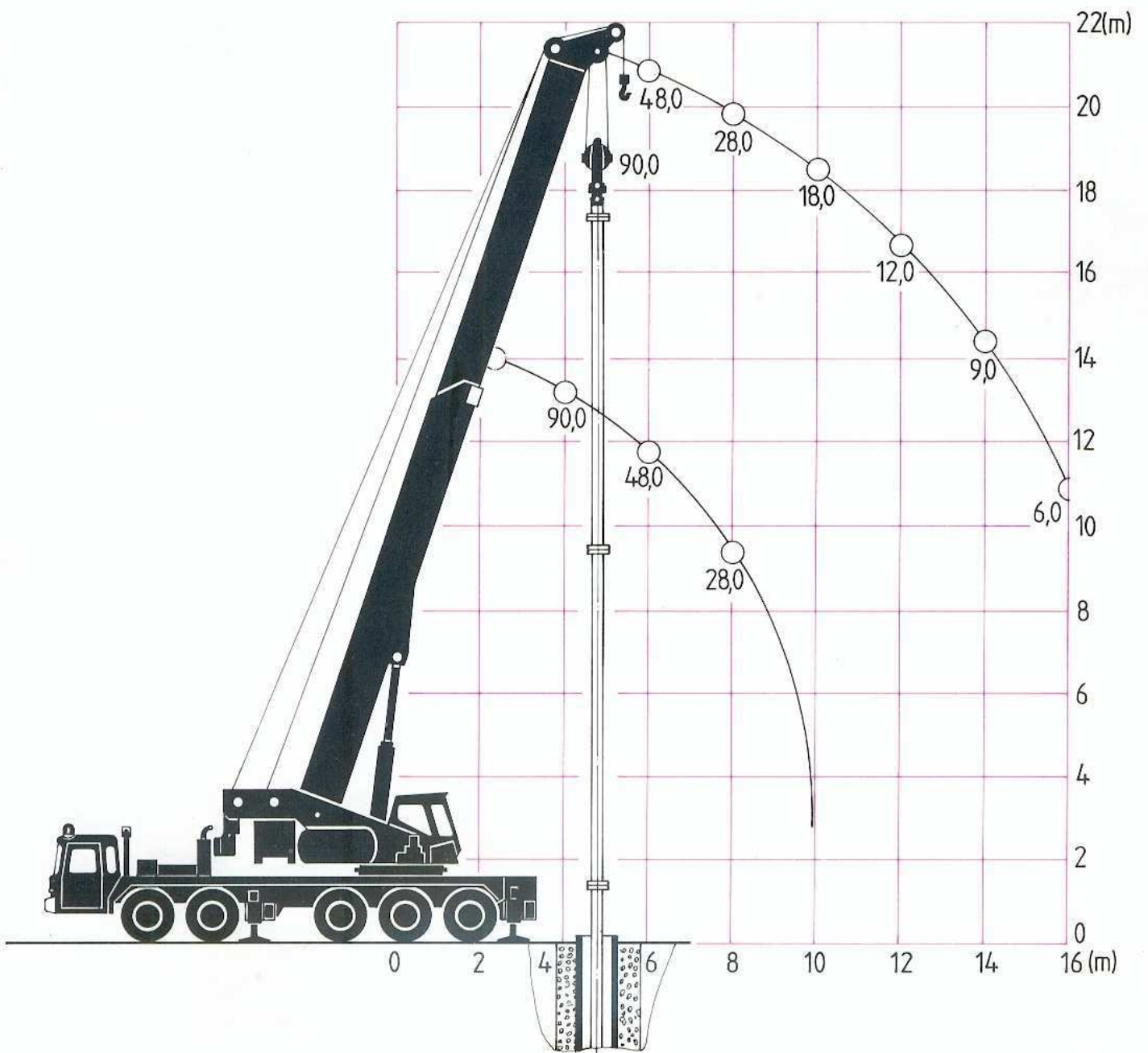
Tragfähigkeit:	max. 90 t
Fahrmotor:	Daimler-Benz OM 422 A 235 kW (320 PS)
mit:	Allison-Wandler-Lastschaltgetriebe CLBT 754 mit Strömungsbremse 294 kW
Bauart:	10 x 6
Reifengröße:	14,00-24
Fahrgeschwindigkeit:	0-66 km/h
Steigfähigkeit:	55%

Lifting capacity:	max. 90 t
Driving engine:	Daimler-Benz OM 422 A 235 kW (320 HP)
with:	Allison-power shift transmission CLBT 754 with retarder brake 294 kW
Drive:	10 x 6
Tyres:	14,00-24
Travelling speeds:	0-66 km/h
Gradeability:	55%



DIN-Werte

DIN-Ratings



GOTTWALD

Andere Krane aus unserem Herstellungsprogramm:



GOTTWALD
AK 680 mit 650/850 t Tragfähigkeit



GOTTWALD
AK 210-73 mit 180/210 t Tragfähigkeit



GOTTWALD
AMK 126-63 mit 125/142 t Tragfähigkeit



GOTTWALD
AMK 200-103 mit 200/230 t Tragfähigkeit



GOTTWALD

GOTTWALD GMBH · D 4000 DÜSSELDORF 13
POSTFACH 130 329 · REISHOLZER WERFTSTRASSE
TELEFON: (02 11) 79 56 - 1 · TELEX: 8 582 638

Printed in Germany

Courtesy of CraneMarket.com