

Especificaciones técnicas

| Modelo | GTH™-4016 R |
|--------|-------------|
|--------|-------------|

Dimensiones

| | |
|--|----------|
| Altura de elevación máxima con estabilizadores | 15,42 m |
| Altura de elevación máxima sin estabilizadores | 15,31 m |
| Carga útil máxima | 4.000 kg |
| Carga útil a máxima altura | 2.500 kg |
| Carga útil a máximo alcance | 700 kg |
| Alcance horizontal máximo | 13,35 m |
| Alcance a altura máxima | 3,42 m |
| A Altura | 2,99 m |
| B Altura hasta el volante | 2,22 m |
| C Ancho | 2,42 m |
| D Ancho cabina | 0,93 m |
| E Vía | 1,95 m |
| F Distancia entre ruedas | 3,00 m |
| G Longitud hasta neumático frontal | 4,66 m |
| H Longitud hasta soporte porta-horquillas | 6,76 m |
| I Altura libre sobre el terreno | 0,36 m |
| J Ancho máx. con estabilizadores extendidos | 3,64 m |
| M Balance trasero | 2,60 m |
| N Balance delantero | 4,16 m |
| O Longitud total | 7,96 m |
| P1 Ángulo de entrada | 31° |
| P2 Ángulo de salida | 31° |

Prestaciones

| | |
|---|--|
| Radio de giro int./ext. | 2,37 m/4,22 m |
| Fuerza de penetración* | 5.900 kg |
| Fuerza de arrastre del gancho (con dinamómetro)** | 8.086 kg |
| Velocidad de traslación (máx.) | 30 km/h |
| Rotación de soporte porta-horquillas | 138° |
| Neumáticos (DIN 70361) | 18-19.5" PR16 disco de rueda de 10 agujeros |
| Tiempo de elevación/descenso** | 14 seg./9 seg. |
| Tiempo de salida/entrada telescópico** | 35 seg./19 seg. |

Potencia

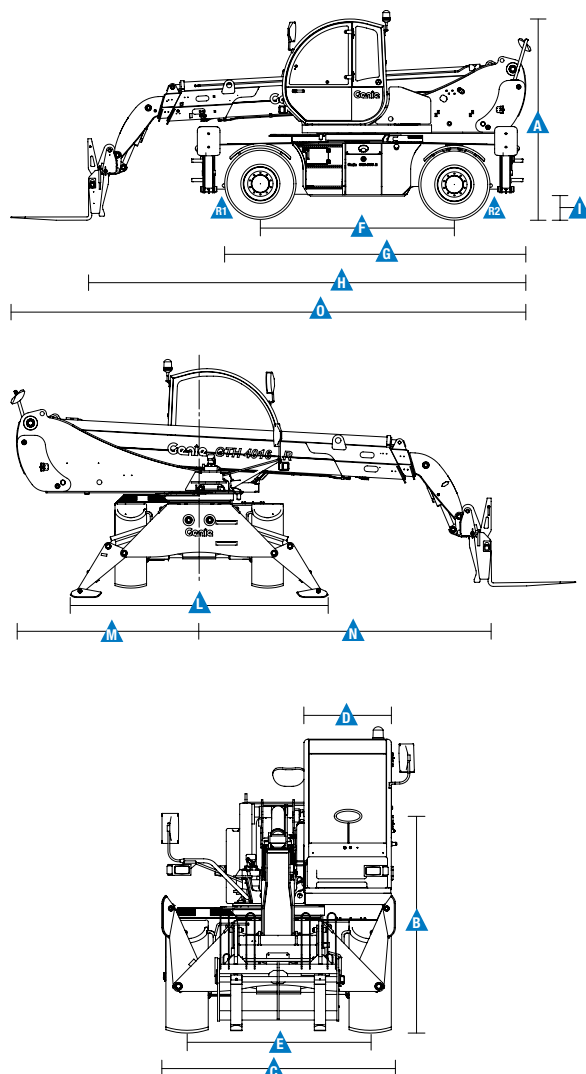
| | |
|---|---|
| Motor | Perkins 854E-E34TA turbo diesel 83 kW, nivel IIIB Perkins 1104D-E44T turbo diesel 75 kW, nivel IIIA |
| Transmisión | Bomba hidrostática de desplazamiento variable conectada a motor de desplazamiento variable. Caja de cambios mecánica de 2 velocidades. |
| Bombas de servicio | Bomba de engranajes del sistema de pluma y control, tipo: 280 Bar, 94 L/min. |
| Capacidad de depósito combustible | 205 L |
| Capacidad aceite motor | 8,3 L |
| Capacidad de depósito aceite hidráulico | 220 L |

| | |
|---------|-----------|
| Peso*** | 13.775 kg |
|---------|-----------|

Cumple las normas

Directiva sobre Maquinaria 2006/42/CE
Estructura de la cabina conforme a las normas ISO3471 (ROPS) y ISO3449 (FOPS)
Motor de baja emisión conforme a Directiva CE 97/68/CE Nivel III y 2004/26/CE
Emisiones acústicas conforme a la directiva europea UE 2000/14/CE (LpA=74 dB, LwA=103dB)
Nivel de vibración conforme a la directiva Europea EN13059:2002 (a los brazos <2.5m/s², al cuerpo 0.35m/s²)

Dimensiones



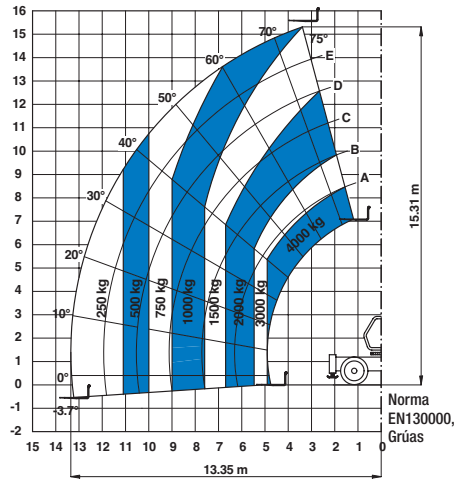
* Con pala 800 L SAE J 732/80

** Sin carga

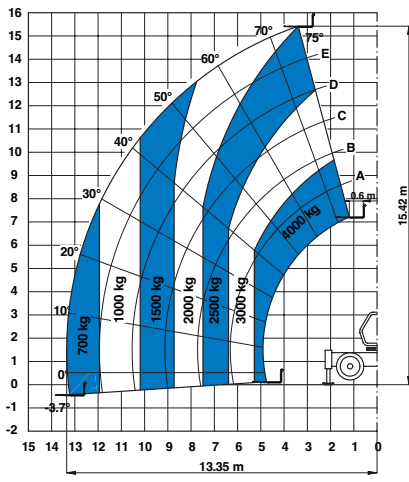
*** El peso varía en función de las opciones y de los requerimientos del país

Tablas de carga

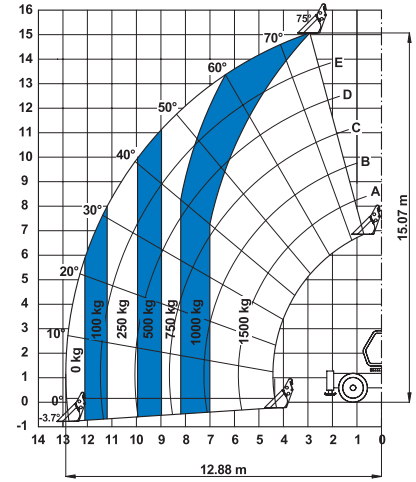
Sobre neumáticos con horquillas



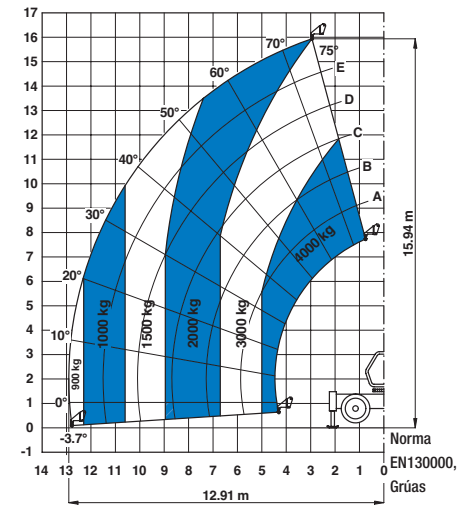
Sobre estabilizadores con horquillas



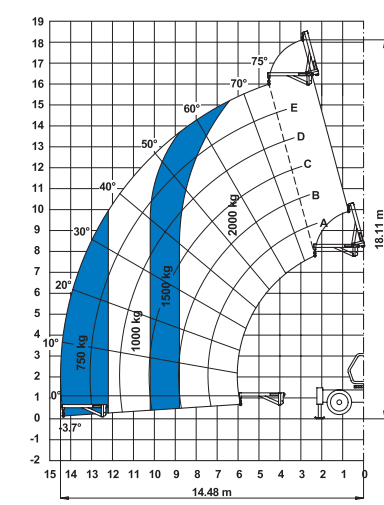
Sobre neumáticos con cuchara 800 L



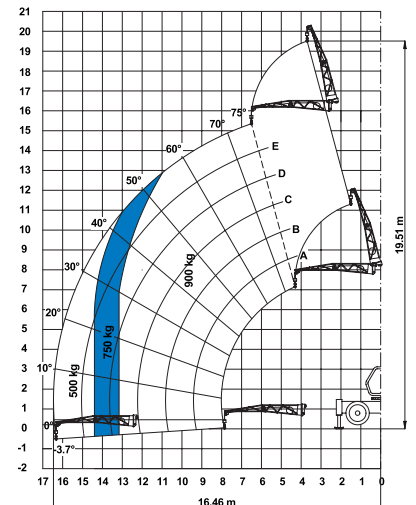
Sobre estabilizadores con gancho fijo 5 T



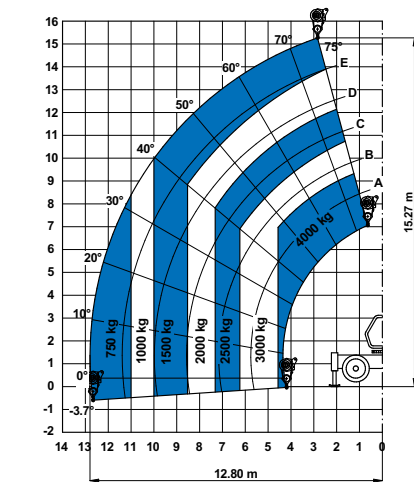
Sobre estabilizadores con plumin 2m (mecánico)



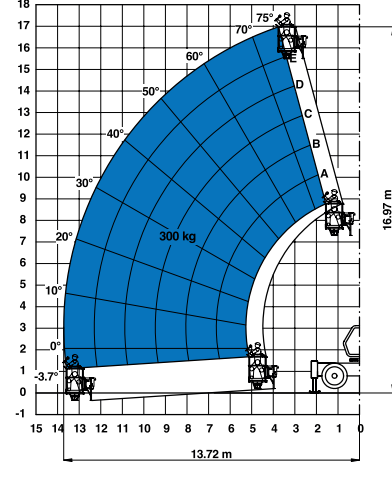
Sobre estabilizadores con plumin 4 m (mecánico/hidráulico)



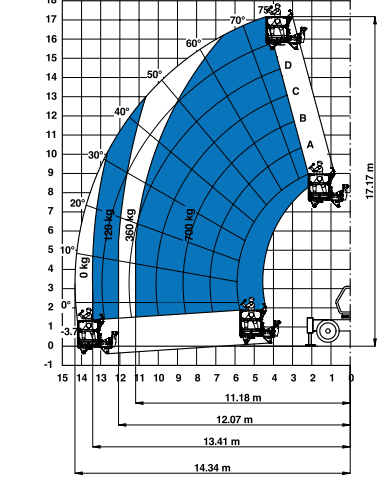
Sobre estabilizadores con cabrestante hidráulico 4 T



Sobre estabilizadores con plataforma fija



Sobre estabilizadores con plataforma rotativa y extensible



Opciones de accesorio

Esquema de referencia de las dimensiones



Horquillas

| | Ref. de pieza | Descripción | Carga útil | Ancho | Longitud | Altura | Peso |
|---|---------------|--|------------|----------|----------|----------|--------|
|  | 55.0750.0118 | Horquillas flotantes | 4.000 kg | 1.380 mm | 1.615 mm | 1.260 mm | 395 kg |
|  | 55.0750.0119 | Horquillas fijas con tablero FEM3 | 4.000 kg | 1.390 mm | 1.620 mm | 1.175 mm | 410 kg |
|  | 59.0601.5025 | Horquillas desplazables FEM 3 +/- 100 mm | 4.000 kg | 1.370 mm | 1.700 mm | 1.180 mm | 545 kg |

Cucharas y tolvas

| | Ref. de pieza | Descripción | Ancho | Longitud | Altura | Peso | Flujo hidr. máx. |
|---|---------------|--------------------------------------|----------|----------|----------|--------------|------------------|
|  | 59.0201.9022 | Cuchara 800 L | 2.435 mm | 1.170 mm | 1.140 mm | 510 kg | |
| | 59.0401.2028 | Tolva 500 L con descarga manual | 1.110 mm | 1.110 mm | 1.320 mm | 230 kg | |
|  | 59.0401.2029 | Tolva 500 L con descarga hidráulica | 1.110 mm | 1.110 mm | 1.320 mm | 244 kg | 60/220 L/min/bar |
| | 59.0401.2030 | Tolva 800 L con descarga manual | 1.110 mm | 1.110 mm | 1.520 mm | 250 kg | |
| | 59.0401.2031 | Tolva 800 L con descarga hidráulica | 1.110 mm | 1.110 mm | 1.520 mm | 264 kg | 60/220 L/min/bar |
|  | 59.0401.2016 | Tolva mezcladora hidráulica de 500 L | 990 mm | 1.650 mm | 880 mm | 550/1.850 kg | 60/220 L/min/bar |
|  | 59.0401.2032 | Cesta portaladrillos | 800 mm | 1.110 mm | 1.150 mm | 120 kg | |

Plumines y cabrestantes

| | Ref. de pieza | Descripción | Carga útil | Ancho | Longitud | Altura* | Peso |
|---|---------------|------------------------------|------------|----------|----------|----------------|--------|
|  | 59.0700.9013 | Gancho fijo 5 T | 3.000 kg | 1.335 mm | 830 mm | 1.071/1.115 mm | 160 kg |
|  | 59.0802.3027 | Plumín mecánico 2 m/2000 Kg | 2.000 kg | 1.335 mm | 2.290 mm | 800/1.080 mm | 255 kg |
|  | 59.0802.3028 | Plumín mecánico 4 m/900 Kg | 900 kg | 1.190 mm | 4.450 mm | 980/1.220 mm | 245 kg |
|  | 59.0802.3029 | Plumín hidráulico 4 m/900 Kg | 900 kg | 1.190 mm | 4.485 mm | 1.220/1.610 mm | 320 kg |
|  | 59.0901.9015 | Cabrestante hidráulico 4 T | 4.000 kg | 1.335 mm | 830 mm | 1.840/1.260 mm | 380 kg |

Accesorios de plataformas de trabajo

| | Ref. de pieza | Descripción | Carga útil | Ancho** | Longitud | Altura | Peso |
|---|---------------|---|------------|-------------------------|----------|----------|--------|
|  | 59.1111.6014 | Rotativa y extensible +/- 90° 3 personas máx. | 700 kg | 2.520 mm hasta 4.610 mm | 2.110 mm | 1.850 mm | 920 kg |
|  | 59.1111.6013 | Fija no extensible 2 personas máx. | 300 kg | 2.300 mm | 1.490 mm | 1.710 mm | 400 kg |

* Soporte elevado/abajo
** Replegada/extendida

Características

| Características estándar | Características estándar | Opciones |
|--|--|---|
| <p>Dimensiones</p> <ul style="list-style-type: none"> • Capacidad máxima de elevación 4.000 Kg • Altura máxima de elevación 15,42 m • Alcance máximo 13,35 m alcance horizontal <p>Prestaciones</p> <ul style="list-style-type: none"> • 4 x 4 • Dirección a las cuatro ruedas • 3 modalidades de dirección: <ul style="list-style-type: none"> - Delantera - Cangrejo - Coordinada • Línea hidráulica principal • Línea eléctrica en el brazo • Dirección servoasistida • Estabilizadores hidráulicos delanteros/traseros • 400° de rotación (200° por la derecha, 200° por la izquierda) • Transmisión hidrostática con bomba y motor de cilindrada variable. Cambio mecánico de dos velocidades • Joystick electroproporcional multifuncional 5x1 • Limitador de patinaje en el eje delantero • Acoplamiento mecánico de los accesorios • Puerta de dos secciones: inferior de acero, superior de vidrio con abertura independiente) • Indicadores de ángulos y longitudes en telescópico correspondientes a los diagramas de carga • Asiento ajustable con suspensión y detección del operador • Dispositivo de desconexión de la batería • Volante de gran diámetro • Limpiaparabrisas delantero y trasero • Parasol en cabina • Rejilla protectora sobre techo cabina • Retrovisores exteriores delanteros y espejo trasero tipo ojo de pez (gran angular) • Luces de conducción delanteras y traseras • Motor longitudinal para un fácil acceso a los componentes | <ul style="list-style-type: none"> • Freno multidiscos en baño de aceite en ambos ejes • Tapón de combustible preparado para cierre con candado • Compartimento con cierre para herramientas • Soporte de cilindros de seguridad para servicio • Sensor de alineación del eje posterior • Selector obra/carretera/plataforma • Dispositivo de control de estabilidad mediante: <ul style="list-style-type: none"> - Indicador de momento de carga con LED - Alarma acústica - Bloqueo automático de los movimientos del brazo: extensión y bajada telescópico - Bloqueo automático de los estabilizadores - Bloqueo automático del eje trasero <p>Potencia</p> <ul style="list-style-type: none"> • Perkins turbo diésel 75 kW, nivel IIIA • Perkins turbo diésel 83 kW, nivel IIIB <p>Ruedas y neumáticos</p> <ul style="list-style-type: none"> • 18-19.5" PR16. Disco de rueda de 10 agujeros (DIN 70361) | <p>Prestaciones</p> <ul style="list-style-type: none"> • Aire acondicionado • Línea eléctrica secundaria con carrete • Línea hidráulica secundaria • Acoplamiento hidráulico de los accesorios • Foco regulable en la pluma • Foco regulable en la cabina • Rejilla protectora frontal • Limpiaparabrisas techo cabina • Acople para remolque (max 6t) • Placas de extensión de estabilizadores • Aceite biodegradable • Gato hidráulico 10 T / Llave de ruedas 24 mm • Joystick adicional • Mando a distancia por radio • Preinstalación para tolva mezcladora • Preinstalación para plataforma • 360° de rotación hidráulica continua de la torreta • Nivelación del chasis +/- 7° • Sistema "Track & Trace" • Cómodo asiento/Reposabrazos ergonómico • Dispositivo de desbloqueo de teclado • Baliza luminosa y acústica en el techo de la cabina, tipo grúa • Cargador 12 V • Radio MP3 <p>Ruedas y neumáticos</p> <ul style="list-style-type: none"> • Neumático relleno de espuma 18-19.5" PR16 • Rueda de repuesto 18-19.5" PR16 • Rueda de repuesto con neumáticos rellenos de espuma 18-19.5" PR16 <p>Accesorios</p> <ul style="list-style-type: none"> • Horquillas flotantes L 1.200 mm sección 120x50 mm • Horquillas flotantes L 1200 mm, sección 100x65 mm (solo RU) • Horquillas fijas con tablero FEM3 • Horquillas FEM3 desplazables (+/100mm) • Cuchara 800 L • Tolva de 500 L u 800 L con descarga manual o hidráulica • Tolva mezcladora 500 L (hidráulica) • Cesta portaladrillos • Gancho fijo en la placa • Plumín de 2 m, capacidad 2.000 Kg • Plumín con cabrestante hidráulico de 4 m, capacidad 900 Kg • Cabrestante hidráulico 4 T • Plataforma fija • Plataforma rotativa y extensible |



03/16. N. de pieza. B108033SP

España y Portugal

Gaià, 31 - Pol. Ind. Pla d'en Coll, 08110 Montcada y Reixac, Barcelona, España Tel gratuito : + 34 900 808 110 Tel: + 34 93 572 50 90 Fax: + 34 93 572 50 91 Email AWP-InfoEurope@terex.com
Visite www.genielift.es/dondesomos para ver nuestra lista de ubicaciones globales.

Fabricación y distribución en todo el mundo

Australia · Brasil · Caribe · América Central · China · Francia · Alemania · Italia · Japón · Corea · México · Rusia · Sudeste de Asia · Suecia · Emiratos Árabes Unidos · España y Portugal · Estados Unidos · Reino Unido

Las especificaciones de productos están sujetas a cambios sin previo aviso ni obligación por parte de Genie. Las fotografías y/o esquemas de este folleto sólo aparecen con fines ilustrativos. Si desea instrucciones sobre el correcto uso de este equipo, consulte el Manual del Operario. El incumplimiento de las instrucciones del manual del operario así como la actuación irresponsable de cualquier tipo por parte del operario pueden causar lesiones graves o la muerte. La única garantía aplicable y que sirve de referencia para los diferentes productos Genie es nuestra garantía contractual validada por nuestros servicios técnicos. No será válida ninguna otra garantía ni oral ni escrita. Los productos y servicios listados pueden ser marcas registradas, patentes, o nombres registrados de Terex Corporation y/o sus filiales en los EE.UU. y en numerosos otros países. Genie es una marca registrada de Terex South Dakota, Inc © 2016 Terex Corporation.



www.genielift.es