

## SPECIFICHE TECNICHE Technical specification

### GF25 Max 2,5 t

Portata massima al gancio principale Main hook max capacity	2.500 kg
Raggio di sterzata Steering radius	1.800 mm
Peso gru (circa) Weight (about)	2.400 kg
Braccio telescopico Telescopic boom	Box boom, 1 prolunga idraulica, 1 prolunga manuale o idraulica, 1 prolunga manuale.
Tipo di sterzata Steering	Idraulica su ponte posteriore Rear hydraulic steering
Gomme Tyres	2 posteriori 15 x 4,5 - 8 e 4 anteriori super elastiche 18 x 7 - 8 2 solid rear 15 x 4,5 - 8, 4 solid front 18 x 7 - 8
Tipo di trazione Drive system	Anteriore bimotores (2 motori) con contro rotazione comandata da controllo elettronico AC (corrente alternata) Front with 2 motors on front axles, with counter rotation operated by high performance AC electronic controllers
Freni Brakes	su asse anteriore (a richiesta su asse posteriore) on front axle (on demand on rear axle)
Versione elettrica Electrical version	Standard AC (corrente alternata) Standard AC
Motori trazione Drive motors	2 kW x 2 (2 kW semiasse ant. dx + 2 kW semiasse ant. sx) 2 kW x 2 (2 kW right front axle + 2 kW left front axle)
Batterie Power source	24V - 420 Ah
Versione Diesel - idrostatica Diesel/hydrostatic version	Su richiesta On demand
Equipaggiamento di serie Standard equipment	Limitatore di carico elettronico con display, distributore idraulico proporzionale controllato da joystick, allarme di retromarcia, sedile con sensore uomo presente e cinture di sicurezza, faretto di lavoro. Sistema di auto livellamento idraulico con piastra porta aitrezzi, forche (versione MULTIS). Digital safe load indicator with display, joystick-controlled proportional distributor, reversing alarm work light, Auto-levelling hydraulic system with front foot holder plate, forks (MULTIS version).
Equipaggiamento facoltativo Optional equipment	Gancio supplementare, falconcini, argano, forche, cestello (versione MULTIS), gomme antitraccia, radiocomando, altri su richiesta. Searcher hook, jib, forks, operator platform (MULTIS version), low marking tyres, radio remote control. Other equipment available

Le gru Galizia sono realizzate in conformità alla Direttiva Macchine. La Galizia s.n.c. si riserva il diritto di modificare questi dati senza nessun preavviso. Galizia cranes are manufactured in compliance with CE regulation. The company Galizia s.n.c. reserves the right to change the present technical data without previous notice.



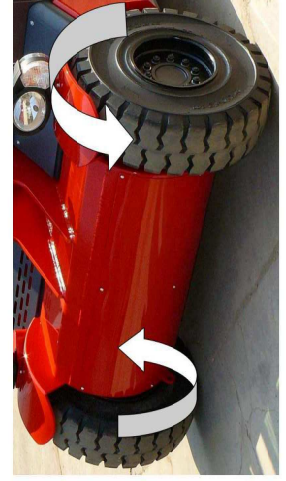
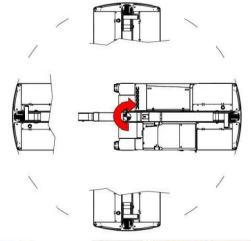
### GRU

#### multipurpose cranes

**elettrica/electric  
radiocomandata  
radio remote controlled**



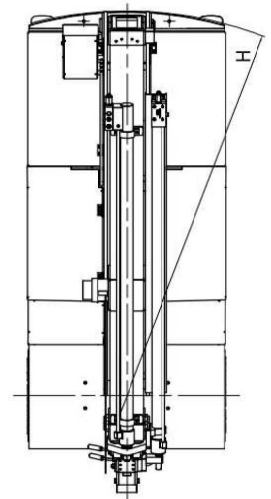
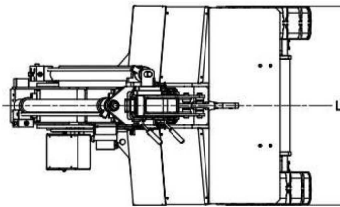
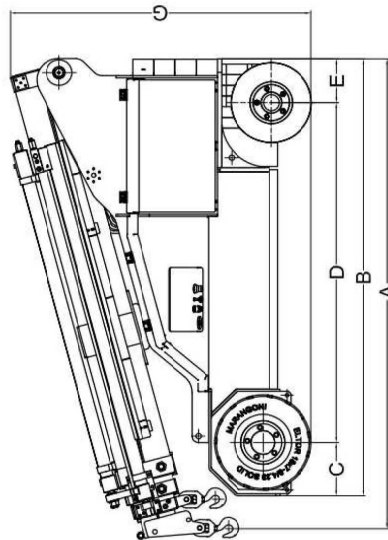
#### trazione anteriore bimotores con contro rotazione e sterzata totale



front wheel drive with 2 motors and counter rotation - total steering

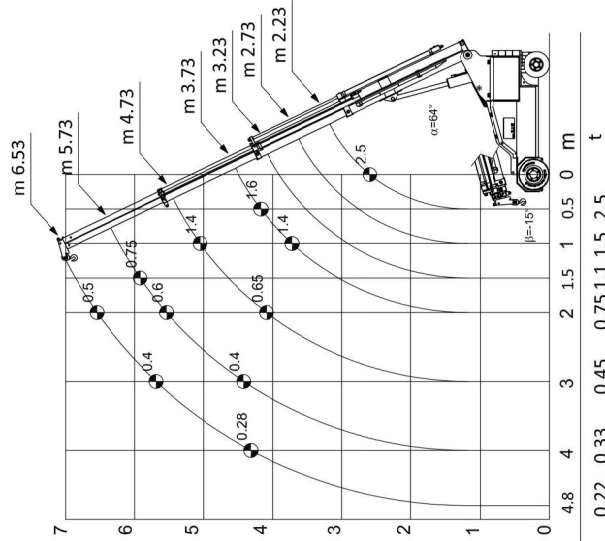
### Caratteristiche tecniche

- capacità di sollevare, spostare e posizionare carichi di grande peso senza l'ausilio di stabilizzatori;
- compattezza e raggio di sterzata minimo;
- trazione anteriore bimotores, che avviene per mezzo di due motori elettrici in grado di effettuare la contro-rotazione mediante un differenziale elettronico;
- azionamenti graduali e precisi del braccio, ottenuti tramite distributore proporzionale comandato da JOYSTICK su radiocomando, che permette anche i movimenti simultanei;
- sicurezza e affidabilità;
- braccio in posizione ribassata per consentire:
  - ampia visibilità da posto guida;
  - possibilità di accedere sia con il gancio sia con gli attrezzi all'interno di furgoni, camion centinati e vani ribassati;
- tipologia di appoggio a 4 ruote, ma raggio di sterzata simile a quello di una gru removibile a 3 ruote, grazie all'abbinamento tra lo speciale ponte sterzante posteriore e alla trazione bimotores anteriore;
- 2 motori elettrici AC per la trazione e relativi controlli elettronici AC (corrente alternata);
- 1 motore elettrico per il sollevamento e relativo controllo elettronico
- cabina dal design moderno ed innovativo



A	mm	2205
B	mm	2050
C	mm	250
D	mm	1595
E	mm	205,5
F	mm	930
G	mm	1410
H	mm	1800

### GF25 Max 2,5 t



- the power to lift, move and place very heavy loads with no outriggers;
- compactness and minimum steering radius;
- high precision and gradualness of the movements, guaranteed by up-to-date electronic controls with programmable microprocessors;
- front wheel drive twin motor obtained through 2 electrical motors, that can perform counter rotation through an electronic differential gear;
- gradual and exact driving of the boom, obtained through a proportional distributor operated by a joystick on radio remote control, allowing also simultaneous movements;
- safety and reliability;
- lowered boom so to allow
  - wide view from the driving seat;
  - access to the inside of vans or trucks, by both hook and jibs;
  - support on 4 wheels, while steering like a 3 wheels pick and carry crane, thanks to the coupling of the special rear steering bridge and the front 2 motors drive system;
- 2 AC electric motors for drive and relevant electronic controls;
- 1 electric motor for lifting and relevant electronic controls;
- ergonomic and comfortable body, with modern and innovative design;