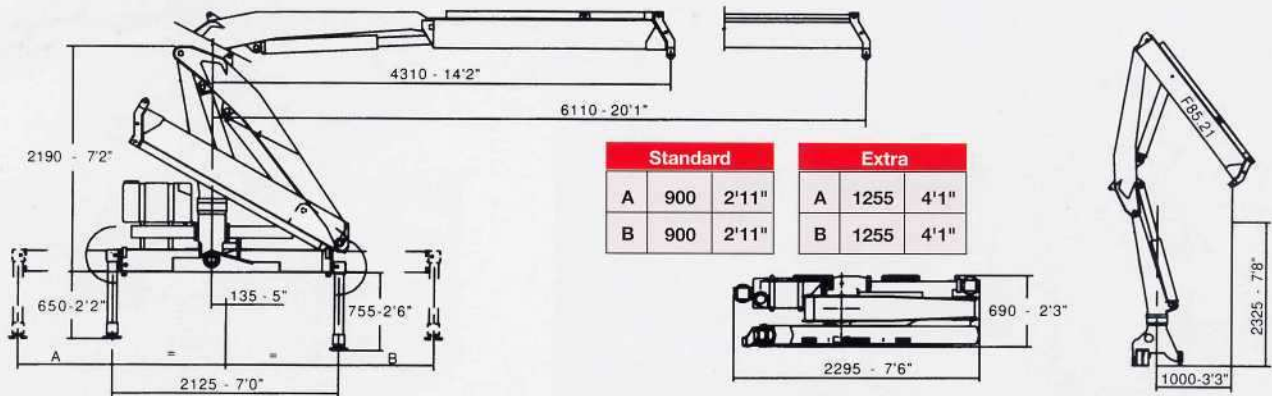
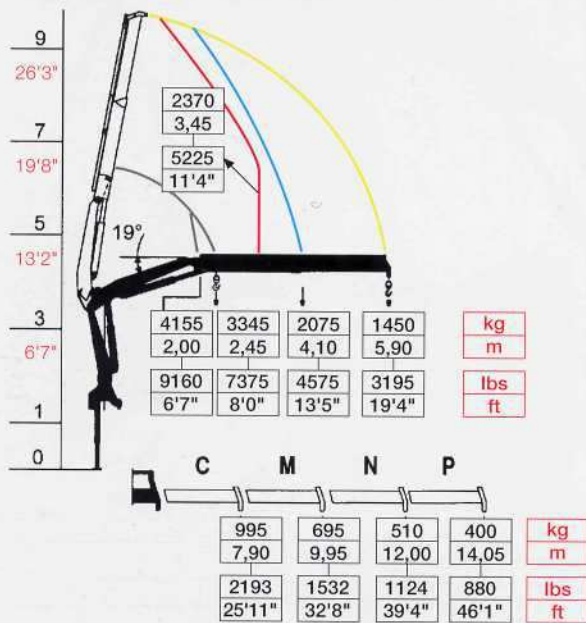


# F85.21

F85.21



## F85.21



★ PRIMO GANCIO  
HEAVY LIFT HOOK  
CROCHET CENTRAL  
SCHWERLASTHAKEN  
PRIMER GANCHO

★ GANCIO MOBILE - DIAGRAMMA PER LIMITATORE DI MOMENTO  
\* BOOM TIP HOOK - DIAGRAM FOR LIFTING MOMENT LIMITING DEVICE  
\* CROCHET D'ORIGINE - DIAGRAMME AVEC LIMITEUR DE MOMENT  
\* HAKEN AM AUSLEGER - DIAGRAM MIT ÜBERLASTABSCHALTVOORRICHTUNG  
\* GANCHO MOBIL - DIAGRAMA PARA LIMITADOR DE MOMENTO

**C P** PROLLUNGHE MECCANICHE TELESCOPICHE  
TELESCOPIC MANUAL EXTENSIONS  
**M** RALLONGES MANUELLES TELESCOPIQUES  
**N** MANUELLE ARMVERLÄNGERUNGEN TELESKOPIERBAR  
PROLONGAS MANUALES TELESCÓPICAS

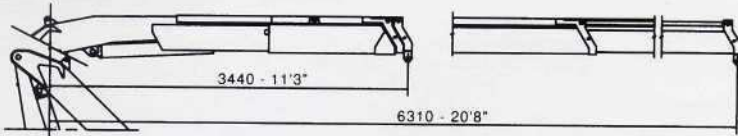
	F85.21
Capacità di sollevamento Lifting capacity Capacité de levage Hubmoment Capacidad de elevación	tm 8,5 lbs.ft 61500
Sbraccio standard Standard reach Bras standard Standardausladung Braço standard	m 6,10 ft 20'1"
Estensione idraulica Hydraulic extension Extension hydraulique Ausladung hydr. Ausschub Extensión hidráulica	m 1,80 ft 5'11"

	F85.21
Angolo di rotazione Rotation Rotation Schwenkbereich Ángulo de rotación	390°
Coppia di rotazione Rotation torque Couple de rotation Schwenkmoment Potencia de rotación	kNm 14,68 lbs.ft 10825
Pressione d'esercizio Working pressure Pression d'utilisation Arbeitsdruck Presión de trabajo	MPa 275 psi 3990

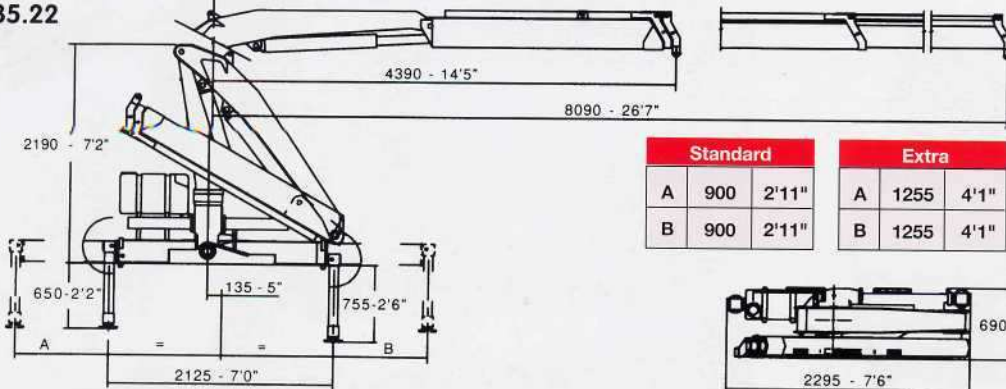
	F85.21
Portata della pompa Pump capacity Débit de la pompe Ölfördermenge Capacidad de la bomba	l/min 25 gal/min 6,5
Capacità serbatoio olio Oil tank capacity Capacité du réservoir d'huile Öltankgröße Capacidad depósito aceite	l 60 gals 16
Peso della gru Crane weight Poids de la grue Eigengewicht des Standardkranes Peso de la grúa	kg 1120 lbs 2470

# F85.22/C.22

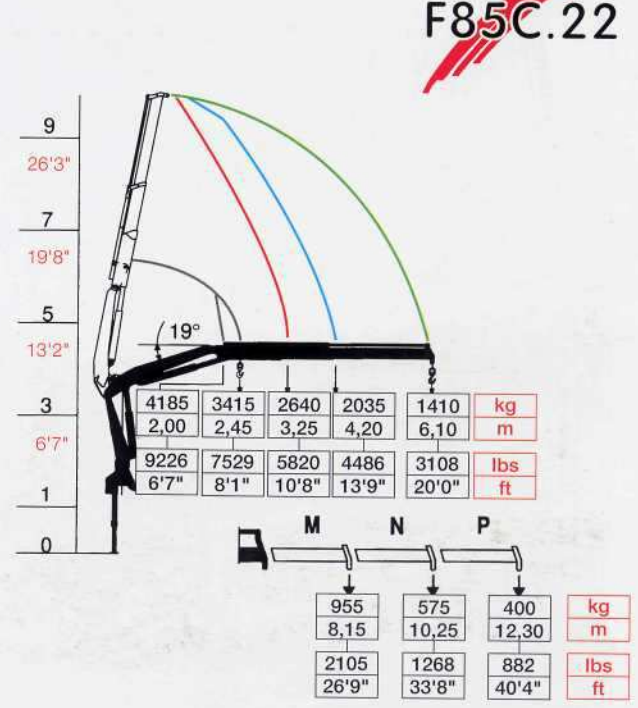
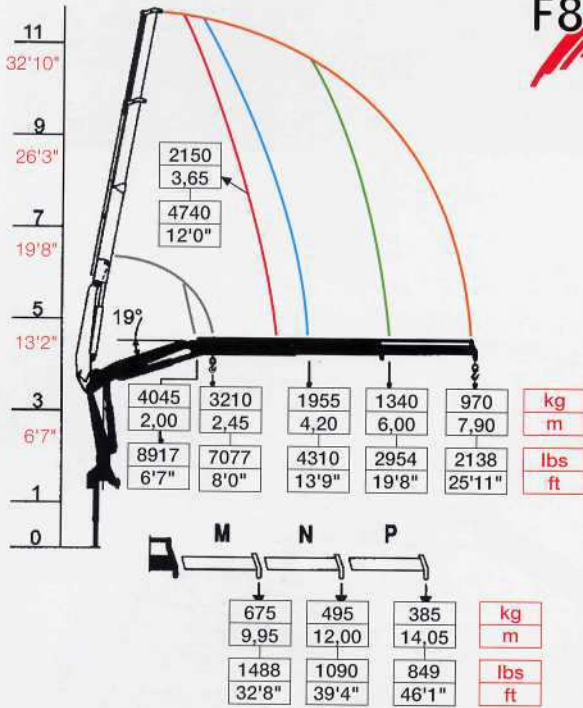
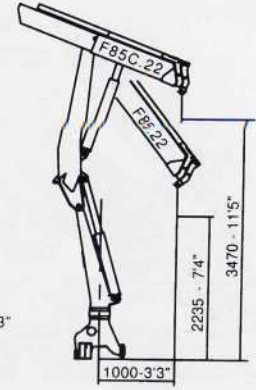
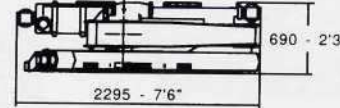
F85C.22



F85.22



	Standard		Extra		
A	900	2'11"	A	1255	4'1"
B	900	2'11"	B	1255	4'1"



\* PRIMO GANCIO  
HEAVY LIFT HOOK  
CROCHET CENTRAL  
SCHWERLASTHAKEN  
PRIMER GANCHO

\* GANCIO MOBILE - DIAGRAMMA PER LIMITATORE DI MOMENTO  
BOOM TIP HOOK - DIAGRAM FOR LIFTING MOMENT LIMITING DEVICE  
\* CROCHET D'ORIGINE - DIAGRAMME AVEC LIMITEUR DE MOMENT  
\* HAKEN AM AUSLEGER - DIAGRAM MIT ÜBERLASTABSCHALTVOORRICHTUNG  
GANCHO MOBIL - DIAGRAMA PARA LIMITADOR DE MOMENTO

**M** PROLUNGHE MECCANICHE TELESCOPICHE  
TELESCOPIC MANUAL EXTENSIONS  
**N** RALLONGES MANUELLES TELESCOPIQUES  
MANUELLE ARMVERLÄNGERUNGEN TELESKOPIERBAR  
**P** PROLONGAS MANUALES TELESCOPICAS

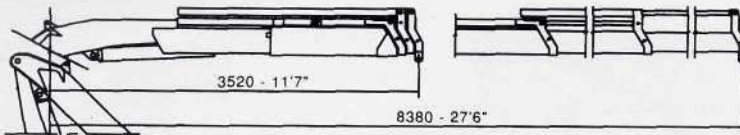
	F85.22	F85C.22
Capacità di sollevamento Lifting capacity Capacité de levage Hubmoment Capacidad de elevación	tm 8,2 lbs.ft 59330	tm 8,6 lbs.ft 61955
Sbraccio standard Standard reach Bras standard Standardausladung Bräzo standard	m 8,10 ft 26'7"	m 6,30 ft 20'8"
Estensione idraulica Hydraulic extension Extension hydraulique Ausladung hydr. Ausschub Extensión hidráulica	m 3,70 ft 12'2"	m 2,90 ft 9'5"

	F85.22	F85C.22
Angolo di rotazione Rotation Rotation Schwenkbereich Ángulo de rotación	390°	390°
Coppia di rotazione Rotation torque Couple de rotation Schwenkmoment Potencia de rotación	kNm 14,68 lbs.ft 10825	kNm 14,68 lbs.ft 10825
Pressione d'esercizio Working pressure Pression d'utilisation Arbeitsdruck Presión de trabajo	MPa 275 psi 3990	MPa 280 psi 4060

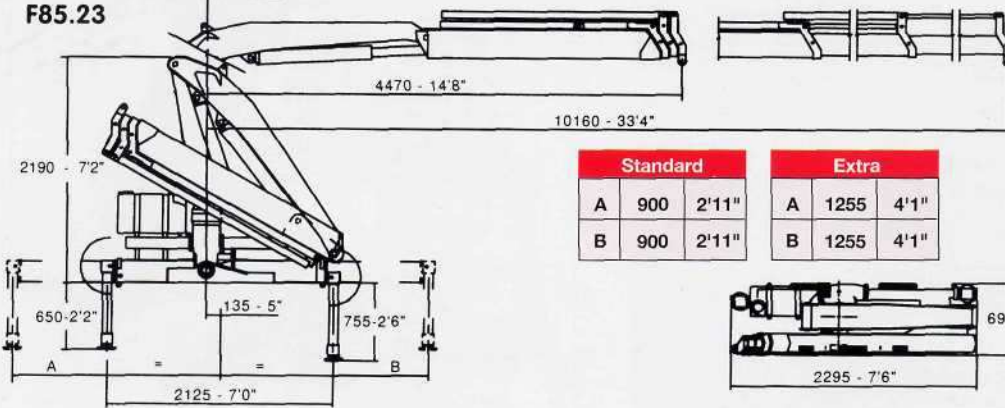
	F85.22	F85C.22
Portata della pompa Pump capacity Débit de la pompe Ölfördermenge Capacidad de la bomba	l/min 25 gal/min 6,5	l/min 25 gal/min 6,5
Capacità serbatoio olio Oil tank capacity Capacité du réservoir d'huile Öltankgröße Capacidad depósito aceite	l 60 gals 16	l 60 gals 16
Peso della gru Crane weight Poids de la grue Eigengewicht des Standardkranes Peso de la grúa	kg 1225 lbs 2700	kg 1170 lbs 2575

# F85.23/C.23

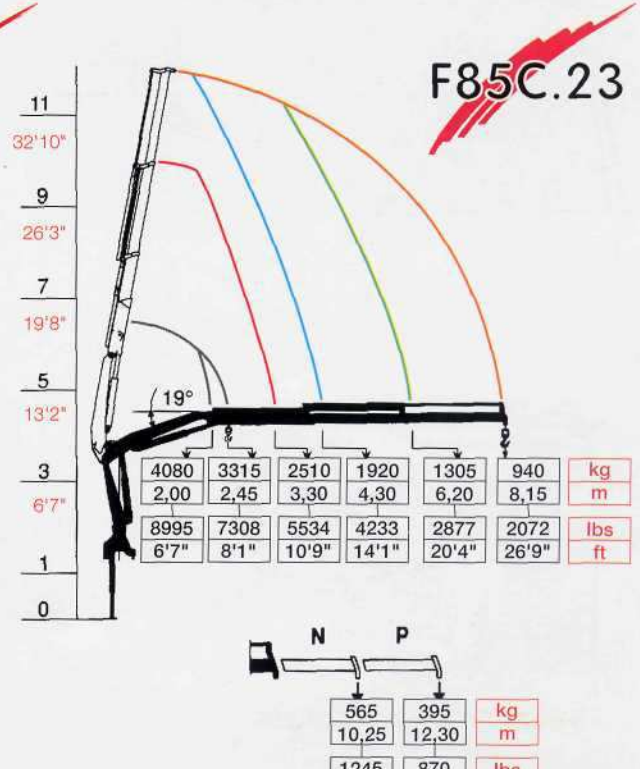
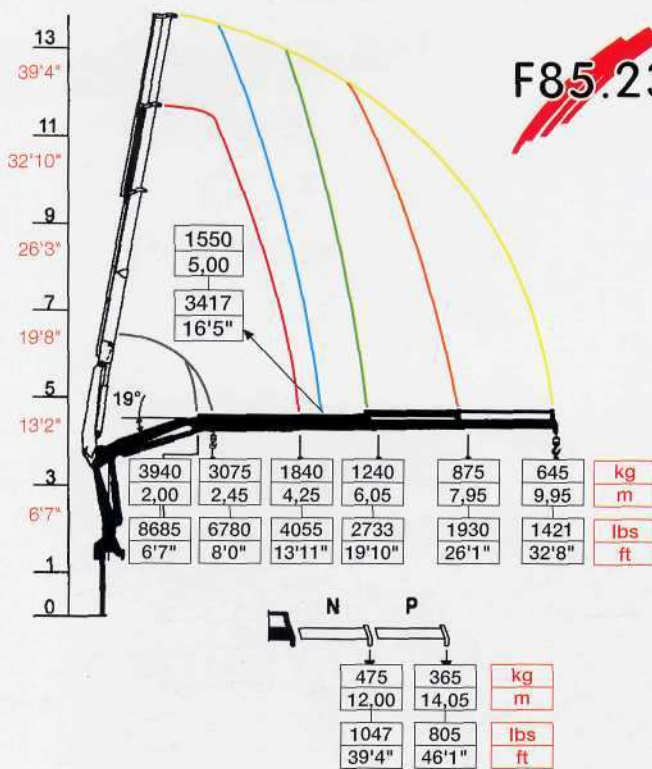
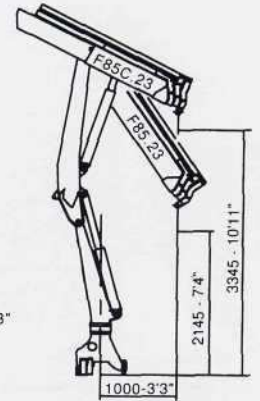
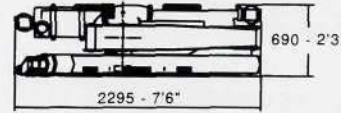
F85C.23



F85.23



	Standard		Extra	
A	900	2'11"	1255	4'1"
B	900	2'11"	1255	4'1"



\* PRIMO GANCIO  
HEAVY LIFT HOOK  
CROCHET CENTRAL  
SCHWERLASTHAKEN  
PRIMER GANCHO

\* GANCIO MOBILE - DIAGRAMMA PER LIMITATORE DI MOMENTO  
BOOM TIP HOOK - DIAGRAM FOR LIFTING MOMENT LIMITING DEVICE  
\* CROCHET D'ORIGINE - DIAGRAMME AVEC LIMITEUR DE MOMENT  
\* HAKEN AM AUSLEGER - DIAGRAM MIT ÜBERLASTABSCHALTVOORRICHTUNG  
\* GANCHO MOBIL - DIAGRAMA PARA LIMITADOR DE MOMENTO

**N** PROLLONGHE MECCANICHE TELESCOPICHE  
TELESCOPIC MANUAL EXTENSIONS  
**P** RALLONGES MANUELLES TELESCOPIQUES  
MANUELLE ARMVERLÄNGERUNGEN TELESKOPIERBAR  
PROLONGAS MANUALES TELESCOPICAS

F85.23 F85C.23

	F85.23	F85C.23
Capacità di sollevamento Lifting capacity Capacité de levage Hubmoment Capacidad de elevación	tm 7,9 lbs.ft 56792	tm 8,3 lbs.ft 59743
Sbraccio standard Standard reach Bras standard Standardausladung Brazo standard	m 10,15 ft 33'0"	m 8,40 ft 27'6"
Estensione idraulica Hydraulic extension Extension hydraulique Ausladung hydr. Ausschub Extensión hidráulica	m 5,70 ft 18'8"	m 4,85 ft 15'11"

F85.23 F85C.23

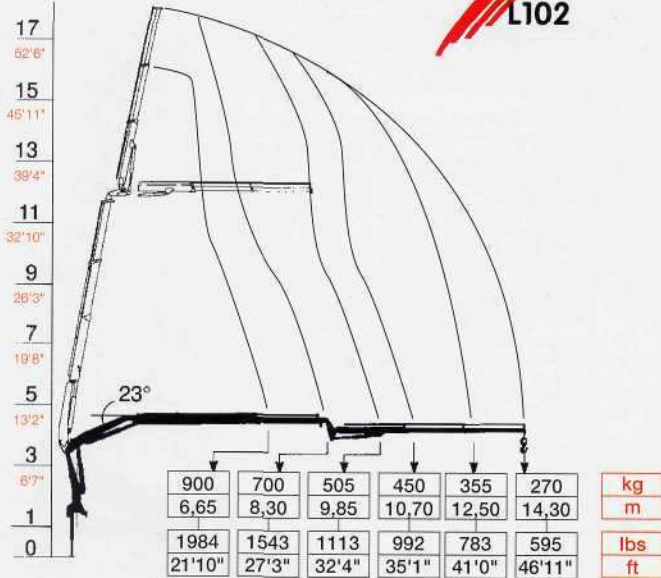
	F85.23	F85C.23
Angolo di rotazione Rotation Rotation Schwenkbereich Angulo de rotación	390°	390°
Coppia di rotazione Rotation torque Couple de rotation Schwenkmoment Potencia de rotación	kNm 14,68 lbs.ft 10825	kNm 14,68 lbs.ft 10825
Pressione d'esercizio Working pressure Pression d'utilisation Arbeitsdruck Presión de trabajo	MPa 275 psi 3990	MPa 280 psi 4060

F85.23 F85C.23

	F85.23	F85C.23
Portata della pompa Pump capacity Débit de la pompe Ölfördermenge Capacidad de la bomba	l/min 25 gal/min 6,5	l/min 25 gal/min 6,5
Capacità serbatoio olio Oil tank capacity Capacité du réservoir d'huile Öltankgröße Capacidad depósito aceite	l 60 gals 16	l 60 gals 16
Peso della gru Crane weight Poids de la grue Eigengewicht des Standardkranes Peso de la grúa	kg 1325 lbs 2920	kg 1270 lbs 2800

# SERIE "L"

## F85.22 L102



## F85.23 L102

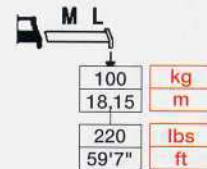
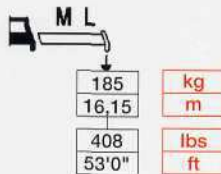
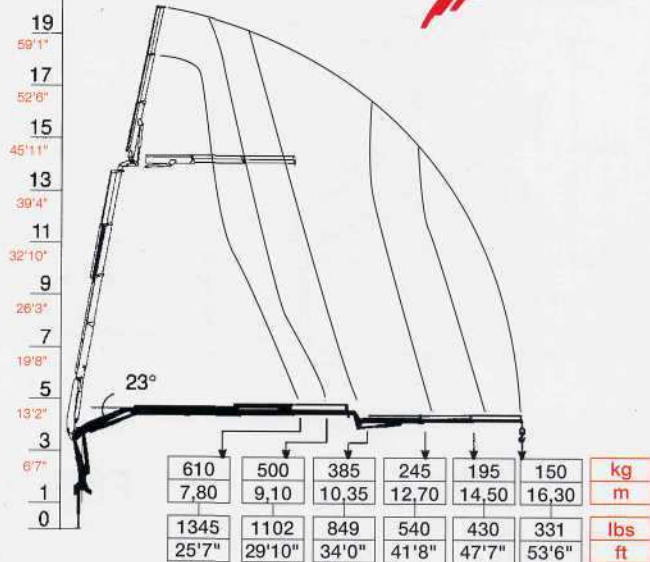
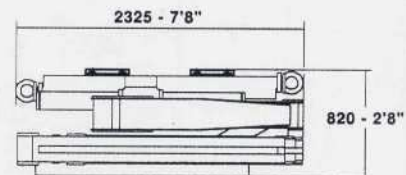
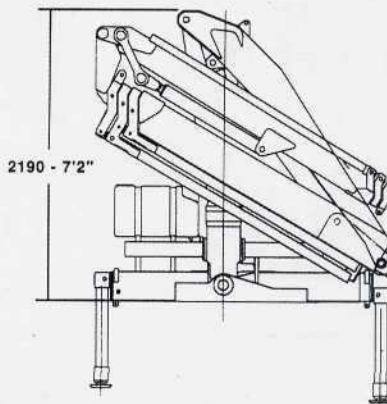


DIAGRAMMA PER LIMITATORE DI MOMENTO  
 DIAGRAM FOR LIFTING MOMENT LIMITING DEVICE  
 DIAGRAMME AVEC LIMITEUR DE MOMENT  
 DIAGRAM MIT ÜBERLASTABSCHALTVORRICHTUNG  
 DIAGRAMMA PARA LIMITADOR DE MOMENTO

L102	
Kg	lbs
315	694
ML	
20	44

PESO - WEIGHT - POIDS - GEWICHT - PESO

PROLUNGHE MECCANICHE TELESCOPICHE  
 TELESCOPIC MANUAL EXTENSIONS  
 RALLONGES MANUELLES TELESCOPIQUES  
 TELESKOPISCHE MANUELLE VERLÄNGERUNGEN  
 PROLONGAS MANUALES TELESCOPICAS



Comandi bilaterali  
 Stabilizzatori allargabili manualmente e rotanti  
 Valvole limitatrici di carico  
 Valvole di sicurezza idropilotate  
 Norme di progettazione DIN 15018  
 Classe di collaudo a fatica: H1/B3

Dual side controls  
 Rotating outriggers with manual extension  
 Load limiting valves  
 Pilot operated check valves  
 Design in accordance with: DIN 15018  
 Fatigue test classification: H1/B3

Commandes bilatérales  
 Stabilisateurs élargissables manuellement  
 et relevables  
 Limiteur de moment intelligent  
 Valves de sécurité hydropilotées  
 Normes de calcul: DIN 15018  
 Tests de fatigue en classe: H1/B3

Kran beidseitig bedienbar  
 Seitlich handausziehbaren und schwenkbaren abstützungen  
 Überlastabschalteneinrichtung  
 Druckbegrenzungs- und Lasthalteventile  
 Berechnungsnorm DIN 15018  
 Ermüdungstest nach Klasse H1B3

Comando bilateral  
 Gatos estabilizadores extensibles manualmente y giratorios  
 Válvulas limitadoras de carga  
 Válvulas de seguridad pilotadas  
 Construida según normas DIN 15018  
 Verificada a fatiga según clasificación: H1/B3.

Doni e dimensioni sono forniti a titolo indicativo e non impegnativo.

Data and descriptions are approximate and not binding.

Toutes les données et descriptions sont fournies à titre indicatif, sans engagement.

Unterliegende Angaben, Konstruktionseinstellungen vorbehalten.

Datos y descripciones todos a título indicativo y no vinculantes.