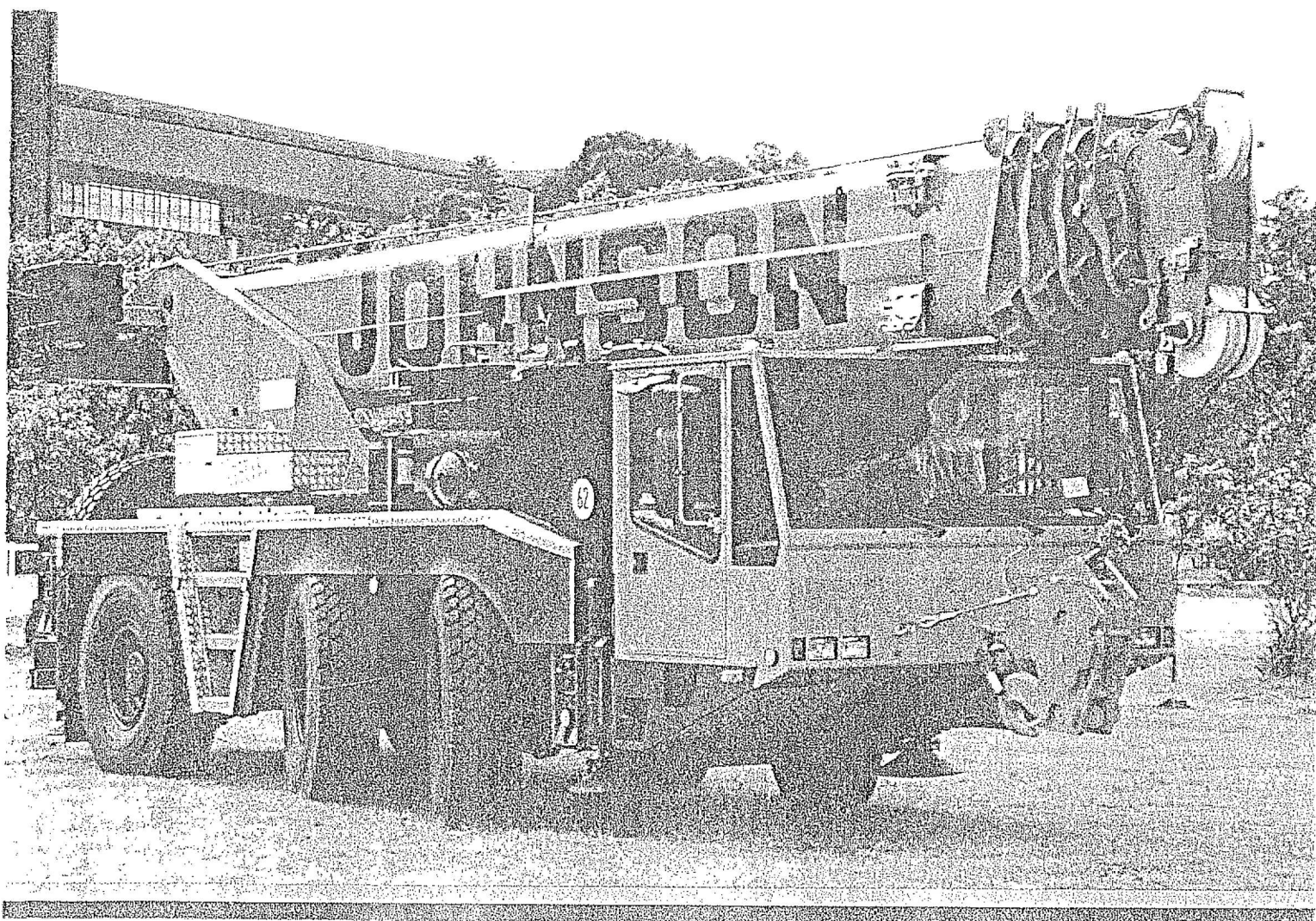


55t All Terrain

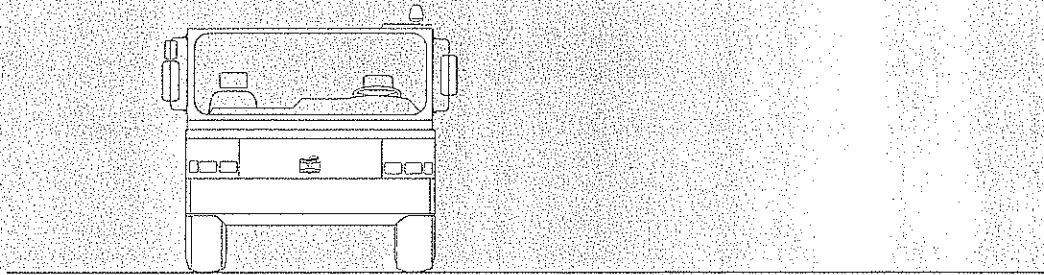
Demag AC 155 L



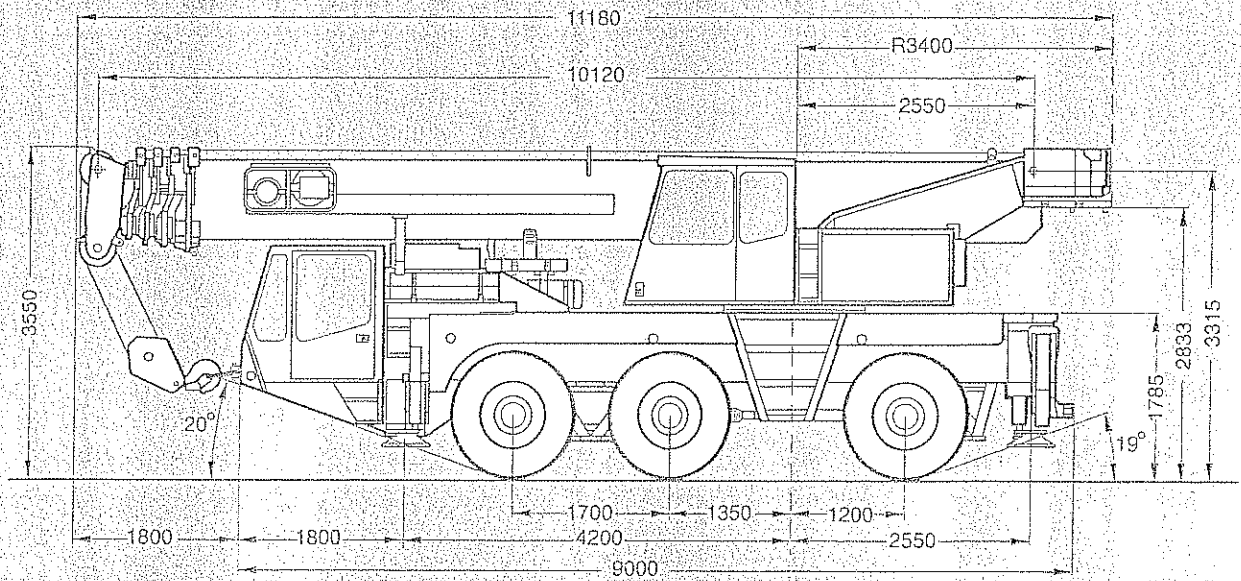
Dimensions

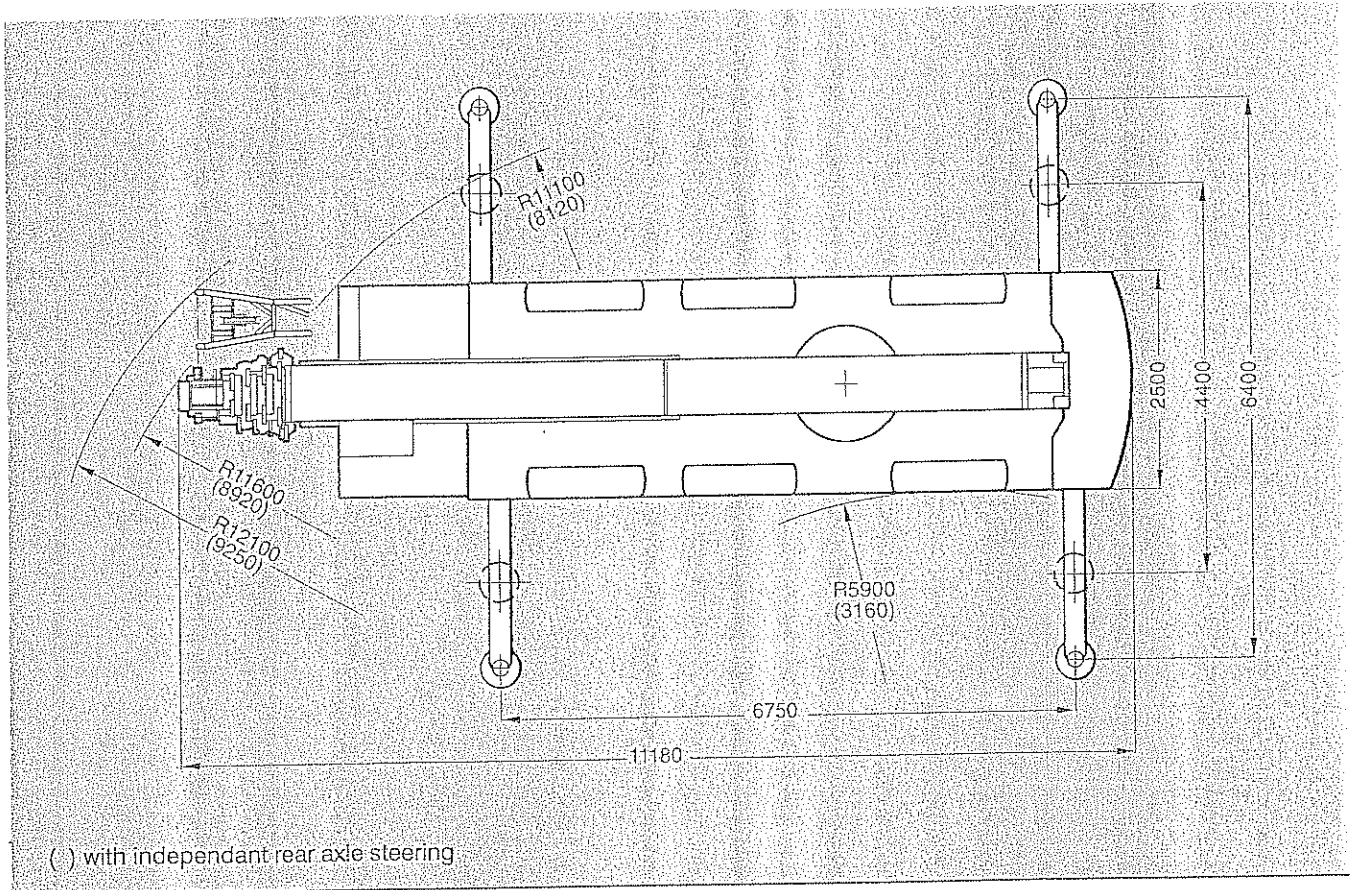
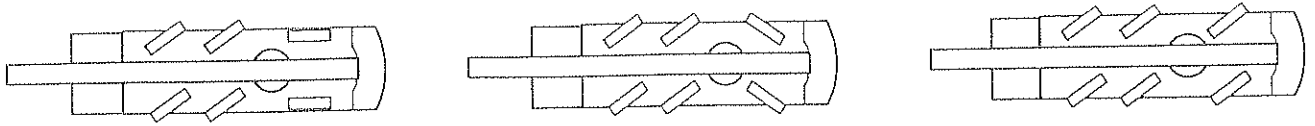
Carrier cab

Version A: 2-man cab

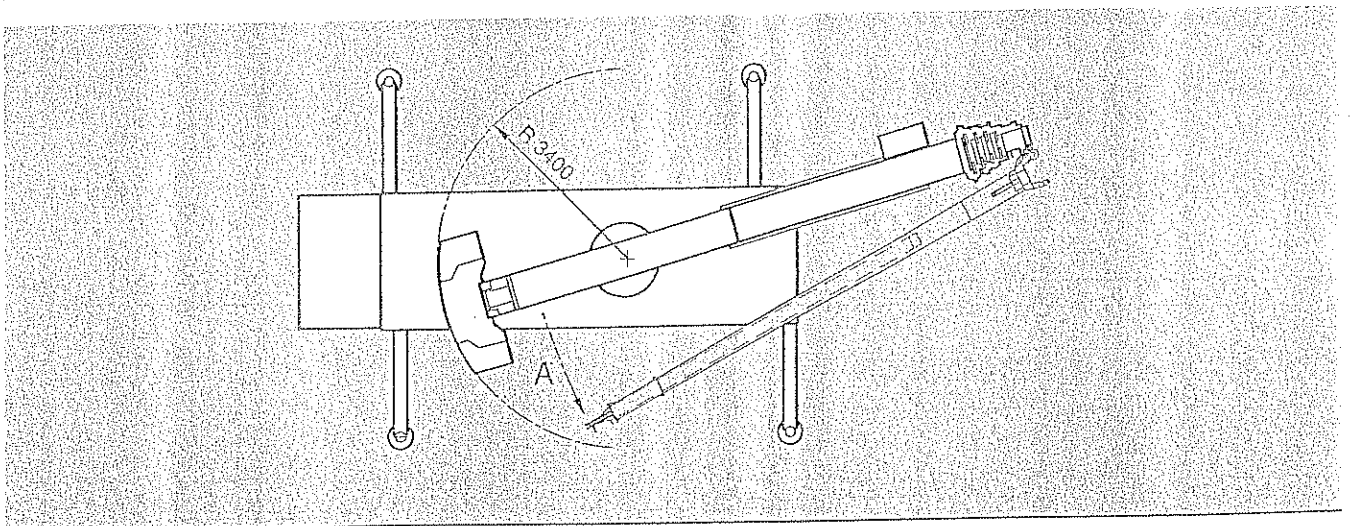


A





: fly jib - rigging condition



Specifications

Axle loads

Crane with main boom, 17.6 m, main boom extension, hook block type 16, 6 t counterweight, tyres 14.00 R 25, spare wheel

Axles	3 x 12000 kg
Total	36 000 kg

Working speeds (infinitely variable)

Mechanisms	Normal speed	High speed	Max. permissible line pull ¹⁾	Length of hoist rope
Hoist 1	53 m/min	110 m/min	43 kN	180 m
Hoist 11	53 m/min	110 m/min	43 kN	180 m
Slewing				max. 2 rpm
Telescoping speed				10,1 - 40 m: 120 s
Boom elevation				-1,5° - +81,5°: 45 s

Carrier performance

Travel speed:	
Forward	0,70 km/h
Reverse	0,12,1 km/h
Gradeability in travel order	max. 62%
Ground clearance	370 mm

Hook block/Single line hook

Type	possible load ¹⁾	Number of sheaves ²⁾	Number of lines	Weight	"D"
63*)	50 t	6	12	480 kg	2,00 m
32	30,1 t	3	7	370 kg	1,80 m
16	12,9 t	1	3	250 kg	1,80 m
5	4,3 t	Single line hook	1	130 kg	1,70 m

Remarks

*) heavy-lift attachment is required; without heavy-lift attachment: capacity 34,4 t (8 lines)

¹⁾ varies depending on national regulations

Notes on lifting capacity

Lifting capacities do not exceed 85 % of tipping load.

Weight of hook blocks and slings is part of the load, and is to be deducted from the capacity ratings.

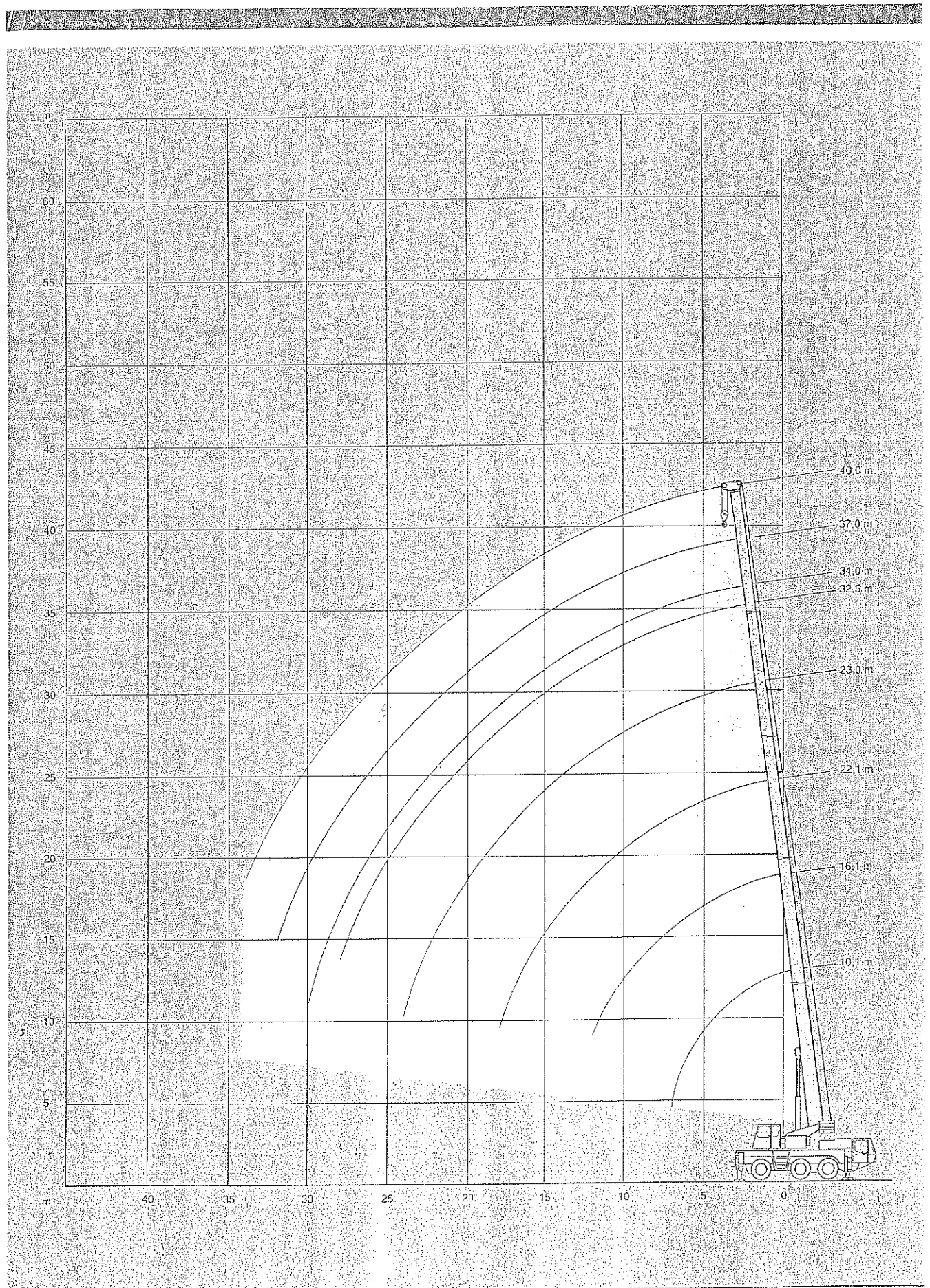
Crane operation is permissible up to a
wind pressure of 60 N/m²

wind speed of 9.8 m/s

Consult operation manual for further details on wind speed.



Working ranges main boom



Lifting capacities main boom

9 t		37,5 x 6,40 m 350°												85%	
Radius	m	Main boom												%	
		10,1	16,1	16,1	22,1	22,1	28,0	28,0	32,5	34,0	37,0	40,0	10,1	16,1	
3	55,0*														
3	48,7													12,5	
3,5	44,3	30,8	17,6											11,0	11,5
4	40,7	30,8	17,6	17,6	16,5									9,8	10,3
4,5	37,5	30,8	17,6	17,6	16,5	14,3	12,1							8,8	9,3
5	34,8	30,8	17,6	17,6	16,5	14,3	12,1	7,7	10,4					7,8	8,4
6	28,8	27,5	17,6	17,4	16,5	14,3	12,1	7,7	10,4	8,8				6,5	7,0
7	23,0	21,8	17,6	17,2	15,4	13,6	11,4	7,7	10,2	8,7	7,2			5,4	5,9
8		17,2	17,6	16,9	14,3	12,9	10,8	7,7	9,9	8,5	7,2				5,0
9		13,9	15,7	15,5	13,2	12,1	10,1	7,7	9,6	8,3	7,0				4,3
10		11,4	13,2	13,1	12,3	11,4	9,5	7,7	9,2	8,0	6,9				3,6
12		8,3	9,9	9,7	10,3	9,8	8,4	7,0	8,6	7,5	6,7				2,6
14				7,5	8,0	7,6	7,4	6,2	7,6	7,0	6,3				
16				5,9	6,5	6,0	6,6	5,4	6,0	6,2	5,7				
18				4,8	5,4	4,8	5,5	4,6	4,9	4,9	5,1				
20						4,0	4,6	4,1	5,1	4,1	4,1				
22							3,2	4,0	3,6	3,3	3,3				
24							2,6	3,3	3,2	2,6	2,8	2,8			
26									3,0	2,2	2,2	2,2			
28									2,5	1,8	1,8	1,8			
30										1,3	1,4	1,4			
32											1,0	1,1			
34												0,8			

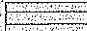
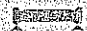
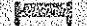
Boom extension sequence in %

	0	80	0	40	0	60	0	0	80	90	100	0	0
Tele 1													
Tele 2	0	0	27	40	54	60	80	100	80	90	100	0	27
Tele 3	0	0	27	40	54	60	80	100	80	90	100	0	27
Tele 4	0	0	27	40	54	60	80	100	80	90	100	0	27

Remarks

* over rear

Key

-  Counterweight
-  Lifting capacities on outriggers
-  Free on wheels, 0° over rear

6 t



13,4-37,0 m 85%

85%

Radius	Main boom															
	m	10,1	16,1	16,1	22,1	22,1	28,0	28,0	32,5	34,0	37,0	40,0	10,1	16,1		
m		t	t	t	t	t	t	t	t	t	t	t	t	t		
3		55,0*														
3		48,4											12,0			
3,5		44,2	30,8	17,8									10,5	11,0		
4		40,5	30,8	17,6	17,6	16,5							9,5	10,0		
4,5		37,4	30,8	17,6	17,6	16,5	14,3	12,1						8,5	9,0	
5		34,0	30,8	17,6	17,6	16,5	14,3	12,1	7,7	10,4				7,5	8,2	
6		26,6	25,9	17,6	17,4	16,5	14,3	12,1	7,7	10,4	8,8			6,3	6,8	
7		19,9	18,8	17,6	17,2	15,4	13,6	11,4	7,7	10,2	8,7	7,2			5,2	5,7
8		-	14,6	16,6	16,4	14,3	12,9	10,8	7,7	9,9	8,5	7,2				4,8
9		-	11,8	13,6	13,4	13,2	12,1	10,1	7,7	9,6	8,3	7,0				4,1
10		-	9,7	11,4	11,2	11,9	11,3	9,5	7,7	9,2	8,0	6,9				3,5
12		-	6,8	8,5	8,3	8,9	8,4	8,4	7,0	8,5	7,5	6,7				2,5
14		-	-	-	6,4	6,9	6,4	7,0	6,2	6,5	6,5	6,3				
16		-	-	-	4,9	5,5	5,1	5,7	5,4	5,1	5,2	5,2				
18		-	-	-	4,0	4,5	4,0	4,6	4,6	4,1	4,1	4,1				
20		-	-	-	-	-	3,1	3,8	4,0	3,2	3,3	3,3				
22		-	-	-	-	-	2,4	3,2	3,3	2,5	2,5	2,5				
24		-	-	-	-	-	2,0	2,6	2,8	2,0	2,0	2,0				
26		-	-	-	-	-	-	-	2,3	1,5	1,5	1,5				
28		-	-	-	-	-	-	-	1,9	1,1	1,2	1,2				
30		-	-	-	-	-	-	-	-	0,8	0,8	0,8				

Boom extension sequence in %

Tele 1	0	80	0	40	0	60	0	0	80	90	100	0	0
Tele 2	0	0	27	40	54	60	80	100	80	90	100	0	27
Tele 3	0	0	27	40	54	60	80	100	80	90	100	0	27
Tele 4	0	0	27	40	54	60	80	100	80	90	100	0	27

Remarks

* over rear

Key

- Counterweight
- Lifting capacities on outriggers
- Free on wheels, 0' over rear

6 t  85%

Radius

Main boom

m	10,1	16,1	16,1	22,1	22,1	28,0	28,0	32,5	34,0	37,0	40,0	10,1	16,1
3	55,0*												
3,5	48,4											12,0	
4	44,2	30,8	17,6									10,5	11,0
4,5	40,5	30,8	17,6	17,6	16,5							9,5	10,0
5	37,4	30,8	17,6	17,6	16,5	14,3	12,1					8,5	9,0
6	34,0	30,8	17,6	17,6	16,5	14,3	12,1	7,7	10,4			7,5	8,2
7	26,6	25,3	17,6	17,4	16,5	14,3	12,1	7,7	10,4	8,9		6,9	6,8
8	19,9	18,8	17,6	17,2	15,4	13,6	11,4	7,7	10,2	8,7	7,2	5,2	5,7
9		14,6	16,6	16,4	14,9	12,9	10,6	7,7	9,9	8,5	7,2		4,8
10		11,8	13,6	13,4	13,2	12,1	10,1	7,7	9,6	8,3	7,0		4,1
12		9,7	11,4	11,2	11,0	11,3	9,5	7,7	9,2	8,0	6,9		3,5
14		6,8	8,5	8,3	8,9	8,4	8,4	7,0	8,5	7,5	6,7		2,5
16				6,4	6,9	6,4	7,0	6,2	6,5	6,5	6,3		
18				4,9	5,5	5,1	5,7	5,4	5,1	5,2	5,2		
20				4,0	4,5	4,0	4,6	4,6	4,1	4,1	4,1		
22						3,1	3,8	4,0	3,2	3,3	3,3		
24						2,4	3,2	3,3	2,5	2,5	2,5		
26						2,0	2,6	2,8	2,0	2,0	2,0		
28								2,3	1,5	1,5	1,5		
30								1,9	1,1	1,2	1,2		
									0,6	0,8	0,8		

Boom extension sequence in %

	0	80	0	40	0	60	0	0	80	90	100	0	0
Tele 1	0	80	0	40	0	60	0	0	80	90	100	0	0
Tele 2	0	0	27	40	54	60	80	100	80	90	100	0	27
Tele 3	0	0	27	40	54	60	80	100	80	90	100	0	27
Tele 4	0	0	27	40	54	60	80	100	80	90	100	0	27

Remarks

* over rear

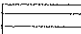

Key

 Counterweight

 Lifting capacities on outriggers

 Free on wheels, 0° over rear

Lifting capacities main boom

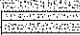
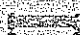

3 t   360° 85%
 Radius Main boom

m	Main boom												10,1		16,1	
	10,1	16,1	16,1	22,1	22,1	28,0	28,0	32,5	34,0	37,0	40,0	10,1	16,1			
3		47,8										11,5				
3,5		44,0	30,6	17,6								10,0	10,5			
4		40,4	30,8	17,6	17,6	16,5						9,0	9,5			
4,5		36,1	30,8	17,6	17,6	16,5	14,3	12,1				8,0	8,5			
5		32,0	30,7	17,6	17,6	16,5	11,3	12,1	7,7	10,4		7,0	7,7			
6		21,9	20,7	17,6	17,4	16,5	14,3	12,1	7,7	10,4	8,8	6,0	6,5			
7		16,3	15,2	17,4	17,2	15,4	13,6	11,4	7,7	10,2	8,7	4,8	5,4			
8			11,7	13,6	13,4	14,2	12,9	10,8	7,7	9,9	8,5	7,2	4,5			
9			9,2	11,1	10,9	11,7	11,0	10,1	7,7	9,6	8,3	7,0	3,8			
10			7,5	9,2	9,1	9,7	9,1	9,5	7,7	9,2	8,0	6,9	3,2			
12			4,9	6,7	6,5	7,2	6,6	7,4	7,0	6,7	6,8	6,7	2,3			
14					4,8	5,4	4,8	5,6	5,8	4,9	5,1	4,9				
16					3,5	4,2	3,6	4,4	4,5	3,7	3,7	3,7				
18					2,6	3,3	2,6	3,5	3,6	2,8	2,9	2,9				
20						2,0	2,8	2,9	2,1	2,1	2,1					
22							1,4	2,2	2,3	1,5	1,5	1,5				
24							1,0	1,8	1,8	1,0	1,1	1,1				
26									1,4	0,7	0,7	0,8				
28																

Boom extension sequence in %

Teile	0	80	0	40	0	60	0	0	80	90	100	0	0
Teile 1	0	80	0	40	0	60	0	0	80	90	100	0	0
Teile 2	0	0	27	40	54	60	80	100	80	90	100	0	27
Teile 3	0	0	27	40	54	60	80	100	80	90	100	0	27
Teile 4	0	0	27	40	54	60	80	100	80	90	100	0	27

Key

-  Counterweight
-  Lifting capacities on outriggers
-  Free on wheels, 0° over rear

Lifting capacities main boom

6 t



13,75 m 160°

85%

Radius

Main boom

m	10,1	16,1	16,1	22,1	22,1	28,0	28,0	32,5	34,0	37,0	40,0
0											
3	42,3										
3,5	38,2	30,8	17,6								
4	34,1	30,8	17,6	17,6	16,5						
4,5	26,1	24,8	17,6	17,6	16,5	14,3	12,1				
5	20,9	19,7	17,6	17,6	16,5	14,3	12,1	7,7	10,4		
6	14,6	13,6	15,6	15,5	16,3	14,3	12,1	7,7	10,4	8,9	
7	11,0	10,0	11,9	11,7	12,4	11,9	11,4	7,7	10,2	8,2	7,2
8		7,7	9,4	9,2	9,9	9,4	10,1	7,7	9,5	8,5	7,2
9		6,2	7,7	7,5	8,1	7,6	8,4	7,7	7,7	7,7	7,0
10		4,8	6,4	6,3	6,8	6,3	7,0	7,2	6,4	6,4	6,5
12		3,2	4,6	4,4	4,9	4,5	5,2	5,3	4,6	4,6	4,6
14				3,3	3,7	3,3	4,0	4,1	3,4	3,4	3,4
16				2,4	2,9	2,4	3,1	3,2	2,5	2,5	2,5
18				1,8	2,2	1,9	2,4	2,5	1,9	2,0	2,0
20						1,3	1,9	2,0	1,4	1,4	1,4
22						0,9	1,5	1,6	0,9	1,0	1,0
24							1,2	1,3			
26								1,0			

Boom extension sequence in %

	0	80	0	40	0	60	0	0	80	90	100
Tels 1											
Tels 2			27	40	54	60	80	100	80	90	100
Tels 3			27	40	54	60	80	100	80	90	100
Tels 4			27	40	54	60	80	100	80	90	100

Key



Counterweight



Lifting capacities on outriggers

3 t



350°

85%

Radius

Main boom

m	10,1	15,1	16,1	22,1	22,1	28,0	28,0	32,5	34,0	37,0	40,0
3	41,8										
3,5	37,6	30,8	17,6								
4	26,6	25,1	17,6	17,6	16,5						
4,5	20,2	19,9	17,6	17,6	16,5	14,8	12,1				
5	16,1	15,0	17,4	17,2	16,5	14,3	12,1	7,7	10,4		
6	11,1	10,1	12,1	12,0	12,6	12,1	12,1	7,7	10,4	8,8	
7	8,1	7,3	9,1	8,9	9,6	9,0	9,9	7,7	9,1	8,7	7,2
8		5,4	7,0	6,9	7,6	7,0	7,8	7,7	7,2	7,2	7,2
9		4,2	5,7	5,5	6,2	5,6	6,4	6,5	5,7	5,8	5,8
10		3,2	4,6	4,5	5,1	4,6	5,3	5,4	4,6	4,7	4,7
12		1,8	3,2	3,1	3,5	3,1	3,7	3,8	3,2	3,3	3,3
14				2,1	2,6	2,2	2,8	2,9	2,2	2,3	2,2
16				1,4	1,9	1,5	2,1	2,2	1,5	1,5	1,5
18				0,9	1,4	0,9	1,5	1,5	1,0	1,0	1,0
20							1,1	1,2			
22							0,8	0,9			

Boom extension sequence in %

	0	80	0	40	0	60	0	0	80	90	100
Tele 1	0	80	0	40	0	60	0	0	80	90	100
Tele 2	0	0	27	40	54	60	80	100	80	90	100
Tele 3	0	0	27	40	54	60	80	100	80	90	100
Tele 4	0	0	27	40	54	60	80	100	80	90	100

Key



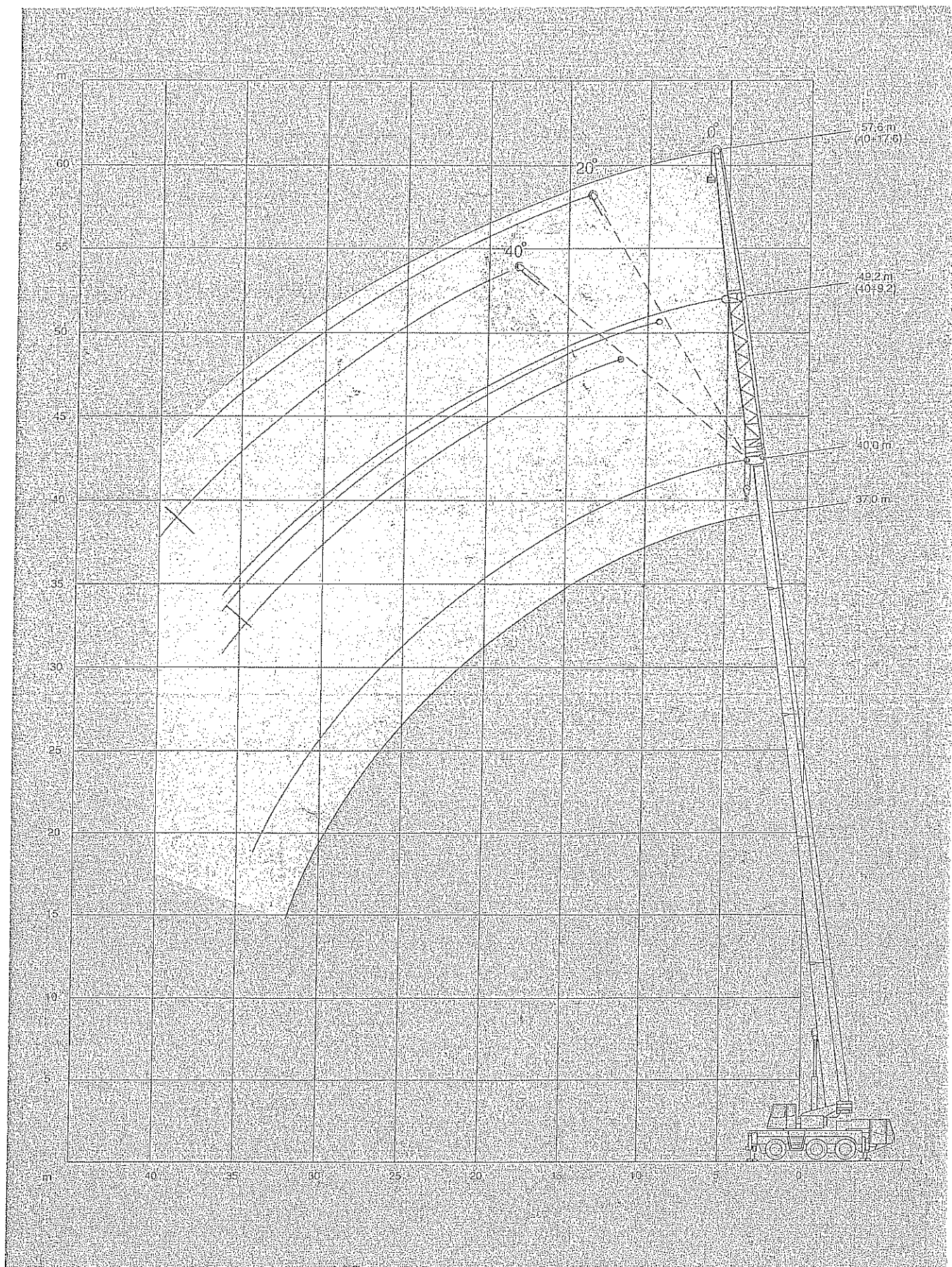
Counterweight



Lifting capacities on outriggers



Working ranges fly jib extension



Super structure

Main boom 40.0m	Boom base and 4 telescopic section, fabricated from fine-grained structural steel, telescoping ability with partial load, buckling-resistant Demag ovaloid design.
Counterweight	6 t section of 3.0 t, 1.15 t and 1.9 t (4.15 t fitted to the superstructure, 1.9 t hydraulically stowed on the carrier, assembled without the operator needing to leave his cab.
Hydraulic system	Powered by carrier engine, 1 variable-displacement axial piston pump and separate fixed-displacement pump to allow 3 simultaneous, independent working movements.
Hoist	Fixed-displacement axial-piston motor, hoist drum with planetary reduction integral and spring-loaded holding brake.
Slew unit	Hydraulic motor with planetary reduction, foot-pedal operated slew brake and spring-loaded holding brake.
Boom elevation	1 differential cylinder with pilot-controlled lowering brake valve.
Crane cab	Spacious all-steel comfortable cab with sliding door, large folding-out windscreen, roof window of armoured glass, vertically adjustable operator's seat, control and instrumentation for all crane movements, working light. Self-contained air heater and 7-day programmable timer, thermostat, controlled. Interval control wiper for windscreen and roof window, and washer.
Top-steer facility	
Safety devices	Electronic safe load indicator with digital readout for hook load, rated load, boom length, boom angle, load radius, analogue display to indicate capacity utilization, limit switches on hoist and lowering motions, pressure-relief and safety holding valves.
Hydraulic servo control	Hydraulic pilot-control by self-centering control levers.

Optional equipment

Drive	6 x 6
Telma brake	
Wheels and tyres	Optional 16.00 R 25 on 11.25-25 rims, tubeless.
Tow coupling	12 t capacity, air-brake connection.
Hoist II	Fixed-displacement axial piston motor, hoist drum with planetary reduction integral and spring-loaded holding brake (avoid re-reeving of hoist line when using the optional jibs). Installed by the crane itself.
Main boom extension	Side-folding, 1 or 2-part jib, 9.2m or 17.6m, 20 and 40 offset.
Hydraulic fly jib	Side-folding, 9.0m or 14.3m, 10, 20, 30, 40 and 50 offset.
Additional counterweight	3.0 t, integrated into standard counterweight, installed hydraulically by the crane itself.
Heavy lift attachment	Additional shaves on boom head for duties over 34.4 t.