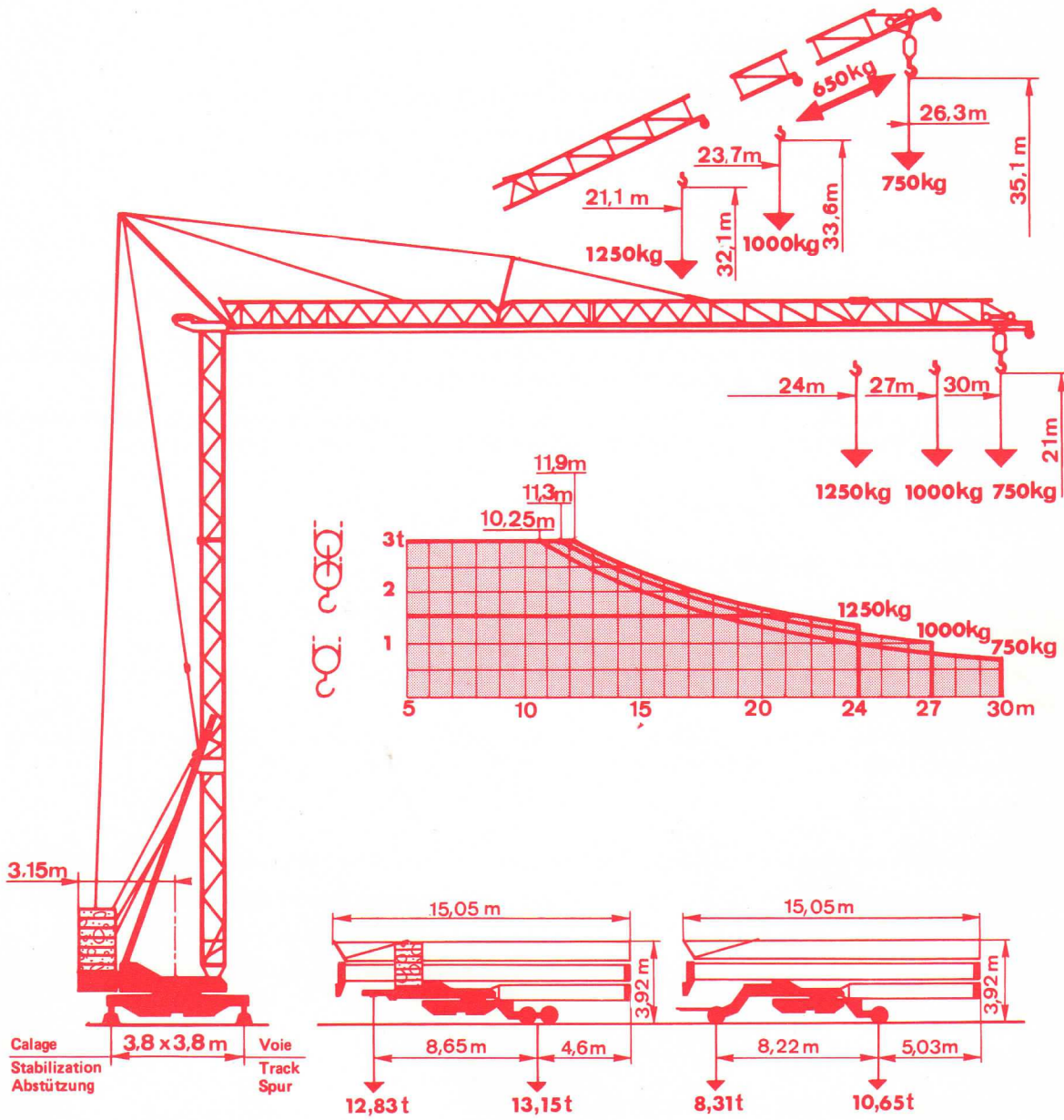


BPR

**GRUE AUTO-DEPLIABLE BOILOT
BOILOT SELF ERECTING CRANE
BOILOT KRAN**

GA 58



Puissance - Power - Leistung 		 11 kW - 15 ch			 1,8 kW - 2,5 ch 3 kW - 4 ch		 2,2 kW - 3 ch		 2 x 2,2 kW 2 x 3 ch		
	Charges - Loads Tragkraft	0 - 1,5 t	0 - 1,5 t	0 - 1 t							
	Vitesses - Speeds Geschwindigkeit	6,25 m/mn	25 m/mn	50 m/mn							
	Charges - Loads Tragkraft	0 - 3 t	0 - 3 t	0 - 2 t							
	Vitesses - Speeds Geschwindigkeit	3,12 m/mn	12,5 m/mn	25 m/mn							
Puissance à souscrire Power required Kraftbedarf		20 kVA - 380 V				Temps de montage : 10 minutes après calage Erection time : 10 min after stabilization on jacks Hochziehen des Krans : 10 Minuten nach Abspindelung					
Poids avec lest Weight with ballast Gewicht mit ballast 25,98 T		Poids sans lest Weight without ballast Gewicht ohne ballast 18,96 T				Effort maxi sur un appui Maximum load on one point Maximaldruck auf einen Punkt 19 T		Translation du rail : poids du rail Rail travel : weight of rail Kranfahren auf Schienenbahn Gewicht der Schiene 36 kg/m			