



Telescopici

T2556 / T2566



Lo spirito Bobcat®

I telescopici Bobcat® sono fedeli alla tradizione. Concezione innovativa, trasmissione idrostatica evoluta e joystick ergonomici riuniti in una macchina multiuso, in grado di assicurare prestazioni di livello superiore.



I telescopici Bobcat® possiedono doti eccezionali di stabilità, manovrabilità, fluidità dell'azione telescopica, velocità e potenza, che li rendono ideali per movimentare e posare materiali, nonché per le operazioni di caricamento, scavo, livellamento, riempimento, sgombero della neve e tante altre ancora.

Il telaio, robusto e allo stesso tempo leggero, conferisce ai telescopici Bobcat® la forza necessaria per sollevare macchine di peso pari o superiore al proprio. Il motore laterale e il braccio montato in posizione ribassata assicurano una migliore visibilità in tutte le direzioni. Inoltre, il sistema Quick-Tach a comando idraulico, disponibile a richiesta, facilita notevolmente le operazioni di aggancio/sgancio degli accessori.

Compatti e altamente manovrabili

Compatti e maneggevoli, i telescopici Bobcat® T2556 e T2566 sono un aiuto insostituibile in ambito agricolo per movimentare balle di fieno o paglia, ripulire stalle e pollai nonché spostare materiale di varia natura. Con una larghezza e un'altezza di circa 2 m, questi telescopici Bobcat® possono arrivare praticamente ovunque.

Macchine studiate per facilitare la vita

Le dimensioni compatte e le prestazioni elevate rendono i modelli T2556/2566 ideali nel settore delle costruzioni, nei cantieri di riqualifica urbana e nelle applicazioni industriali. Inoltre, la manutenzione semplificata e l'elevato grado di protezione dei componenti idraulici e meccanici sono fattori essenziali per il mercato del noleggio.

Protezione dei componenti

- Il cilindro di azionamento è alloggiato nell'estremità del braccio, dove gode di una buona protezione.
- La stessa attenzione è stata dedicata ai flessibili idraulici.
- Il sottoscocca rinforzato protegge il motore e altri organi di vitale importanza durante i trasferimenti su terreni accidentati. Il motore è alloggiato all'interno di un'intelaiatura che lo isola dalla polvere. Questa soluzione contribuisce a mantenerlo pulito e facilita le operazioni controllo e manutenzione.

Manutenzione

- Tutti i telescopici Bobcat® sono progettati a partire da una piattaforma comune. Per semplificare le operazioni di manutenzione, i componenti principali e i punti soggetti a controllo sono ubicati nella stessa posizione su tutti i modelli.
- I telescopici Bobcat® garantiscono un'ottima accessibilità di tutti i principali componenti soggetti a manutenzione ordinaria. Inoltre, queste operazioni non richiedono attrezzi particolari.



Comfort e sicurezza

Il comfort è un criterio essenziale per ogni telescopico Bobcat®.



Cabina operatore

La cabina è stata studiata per offrire il massimo spazio e facilitare l'utilizzo dei comandi; in tal modo, l'operatore può lavorare tutto il giorno in un ambiente confortevole, a vantaggio della produttività. La semplicità costruttiva della cabina è associata a una tecnologia avanzata, in grado di soddisfare qualunque esigenza in materia di ergonomia, comfort e sicurezza.

I telescopici Bobcat® garantiscono una visibilità ottimale, particolarmente utile nelle seguenti situazioni:

- Anteriore, per caricare le attrezzature
- Verso l'alto, per posizionarsi alla massima altezza
- A 360°, per le manovre
- Posteriore, per la sicurezza.



L'intera gamma è dotata di serie di due specchi retrovisori esterni. La cabina dei telescopici Bobcat® poggia su tre tasselli smorzanti "Silentbloc" ed è fissata al telaio tramite il sistema di sospensione brevettato "Zebullon", il quale assorbe l'energia da impatto prodotta durante il funzionamento del telescopico.

Dotazioni della cabina

- Uno spazio ampio e funzionale a disposizione dell'operatore
- Larghezza interna di 92 cm
- Varie regolazioni del sedile (seduta e schienale)
- Cintura di sicurezza
- Piantone dello sterzo regolabile
- Joystick proporzionale multifunzione
- Efficace impianto di riscaldamento/anti-appannamento
- Maniglie di accesso
- Pedana
- Luci di lavoro
- Conformità agli standard ISO ROPS e FOPS

Dotazioni a richiesta

- Aria condizionata
- Griglia di protezione del parabrezza
- Tergicristallo per il vetro del tetto

Comandi facili da utilizzare

- Singolo joystick idraulico (come sulle pale) per le funzioni del braccio e della benna.
- Funzioni di estensione braccio e ausiliarie attivate tramite rotelle a controllo variabile e comando "fingertip" sul joystick.
- Singola leva del cambio con inversore per le marce anteriori e la retromarcia, la velocità alta e bassa.
- Singola leva per gli indicatori di direzione, l'avvisatore acustico e i fari abbaglianti stradali.
- Piantone dello sterzo inclinabile e telescopico.

Trasmissione idrostatica

Tutti i telescopici Bobcat® sono provvisti di una trasmissione idrostatica per usi industriali, robusta e facile da usare.

- Notevole coppia al volante per le operazioni di scavo e di spinta.
- Frenatura dinamica.
- Commutazione agevole; transizione fluida tra le velocità lenta e rapida.
- Due gamme di velocità
- Due modalità operatore e funzioni di avanzamento lento.

Sicurezza

Sul lavoro, la sicurezza è un fattore fondamentale. L'operatore è costantemente informato del peso che sta movimentando. Un segnale visivo e acustico avverte l'operatore in caso di instabilità longitudinale. Inoltre, per garantire il massimo livello di sicurezza (attiva e passiva), numerosi dispositivi specifici sono previsti di serie.



Prestazioni

I telescopici Bobcat® si avvalgono di tecnologie avanzate per garantire prestazioni ottimali, un'estrema manovrabilità e innumerevoli altri vantaggi.



Caratteristiche standard per prestazioni superiori:

- Trasmissione idrostatica a due velocità e comando elettronico per una maggiore flessibilità e precisione.
- Trazione integrale (permanente)
- Tre modalità di sterzata per una maggiore maneggevolezza:
 - ① Quattro ruote sterzanti per le movimentazioni in cantiere (raggio di sterzata ridotto)
 - ② Sterzata a granchio per posizionare i carichi fianco a fianco negli spazi esigui
 - ③ Ruote anteriori sterzanti per i percorsi stradali
- Assistenza idraulica proporzionale per una guida confortevole e una maggiore sensibilità.
- Joystick ergonomico a quattro funzioni per un controllo agevole e preciso del braccio.



- Telaio a tenuta, progettato attraverso il metodo ad elementi finiti CAD* (Computer-Aided Design) per ottenere la massima resistenza

Per offrire prestazioni superiori, tali caratteristiche sono comuni a tutti i telescopici Bobcat®. I telescopici Bobcat® sono assemblati con l'ausilio di componenti di ultima generazione e dei più recenti sviluppi tecnologici.

Tabella dei carichi

Non basta osservare la capacità nominale e l'altezza massima di sollevamento. Occorre studiare la tabella dei carichi per le varie applicazioni previste.

In particolare, è necessario tenere conto dei seguenti parametri:

- La capacità all'altezza massima.
- Lo sbraccio anteriore all'altezza massima.
- Lo sbraccio anteriore massimo.
- La capacità allo sbraccio anteriore massimo.

Poiché i clienti hanno esigenze specifiche di caricamento o di materiale, tutti questi fattori sono importanti al momento della scelta dell'attrezzatura di sollevamento più indicata.

Telaio

Il telaio, rigido e leggero, conferisce la forza necessaria per sollevare macchine di peso pari o superiore. La struttura scatolata leggera del telaio contribuisce anche a ridurre i consumi di carburante.

Braccio estensibile

Il braccio a doppio segmento protegge i cilindri, i flessibili e i condotti. Posizione ottimale del perno posteriore, per una capacità di scavo superiore, e notevole sbraccio all'altezza di sollevamento massima.

Motore

Il motore laterale assicura una migliore visibilità delle fiancate e della parte posteriore della macchina, un profilo ribassato del telescopico e una maggiore facilità di manutenzione.

Modalità di lavoro della trasmissione

L'apposito selettore consente all'operatore di scegliere la modalità di funzionamento della trasmissione. Ruotare su ON per le applicazioni che richiedono una maggiore coppia al volante (ad esempio, operazioni di spinta, ammassamento e caricamento di autocarri). Ruotare su OFF per le normali condizioni di lavoro.



Versatilità

I telescopici Bobcat® sono macchine estremamente flessibili che possono essere dotate di innumerevoli accessori per le più svariate applicazioni: costruzioni, noleggio, lavori pubblici, agricoltura, sistemazione di aree verdi, industria e molte altre ancora.

Costruzioni

Movimentazione dei materiali, posa in opera di pannelli prefabbricati e di travature di tetti, scavo e caricamento, riempimento, livellamento, pulizia e molto altro ancora.

Noleggio

Noleggio del telescopico per operazioni di movimentazione dei materiali, di scavo e di caricamento, nonché come supporto per gli accessori.

Sistemazione di aree verdi

Caricamento e trasferimento di materiali, ammassamento e livellamento.

Agricoltura

Movimentazione di balle, insilati e fertilizzanti; caricamento di autocarri e vagoni; pulizia.

Aree verdi urbane

Manutenzione generale e movimentazione di materiali, caricamento di autocarri e rimorchi, trasferimento di rifiuti, sgombero di foglie, rami di alberi e cespugli.

Edilizia e terreni

Carico, scarico, trasporto e ammassamento di composto, detriti, pacciamatura, pietre, rocce e alberi, all'interno e nei pressi di edifici e di altri impianti.

Settore industriale

Riciclaggio (plastica, carta, metalli), smaltimento rifiuti, caricamento di autocarri e container, prelievo e movimentazione di materiali.

Sgombero della neve

Per ammassare la neve e massimizzare il più possibile lo spazio disponibile nei parcheggi, sulle strade, sui sentieri, sui piazzali dei magazzini e nelle aziende agricole.

Sistema idraulico Quick-Tach

Per accelerare e facilitare le operazioni di montaggio/smontaggio degli accessori.

L'operatore può agganciare accessori non idraulici senza dovere scendere dalla cabina del telescopico. Il sistema idraulico Quick-Tach consente di risparmiare tempo in ogni cantiere.



Non solo macchine

Supporto post-vendita

I telescopici Bobcat® possono contare sulla più efficiente ed estesa rete distributiva del settore. Ovunque vi troviate, siete probabilmente a poca distanza da un distributore in grado di fornirvi un servizio rapido ed efficace per la vostra attrezzatura.

Garanzia

All'atto dell'acquisto di un telescopico Bobcat®, riceverete anche ricambi e manodopera gratuiti per un anno/1.200 ore, allo scopo di risolvere qualunque problema dovuto ad un vizio materiale o di fabbricazione. Potete inoltre estendere la garanzia a 24 mesi/2.200 ore oppure a 36 mesi/3.200 ore.

Formazione

Per ottenere il massimo dai telescopici Bobcat®, gli operatori devono ricevere una formazione completa relativa al funzionamento e alla sicurezza.

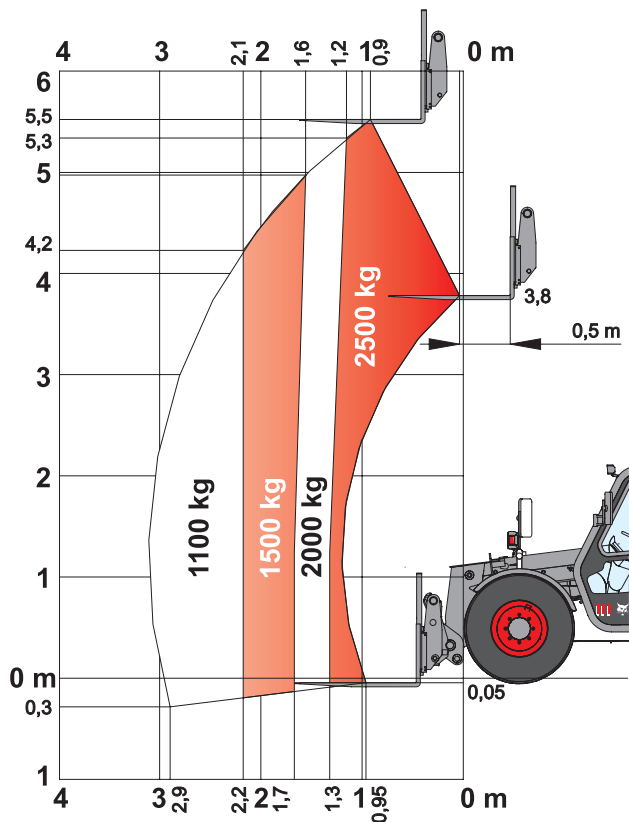
Finanziamenti

La decisione di acquisto dipende anche dalle soluzioni di finanziamento. I distributori Bobcat® sono in grado di assistere la clientela nell'individuare la migliore formula di finanziamento per darvi modo di apprezzare pienamente le qualità operative dei telescopici Bobcat®.

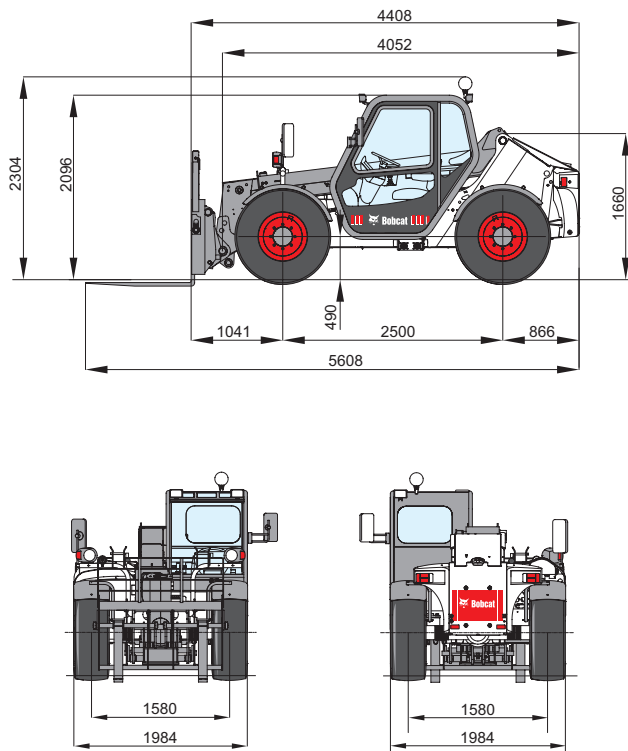


Caratteristiche tecniche

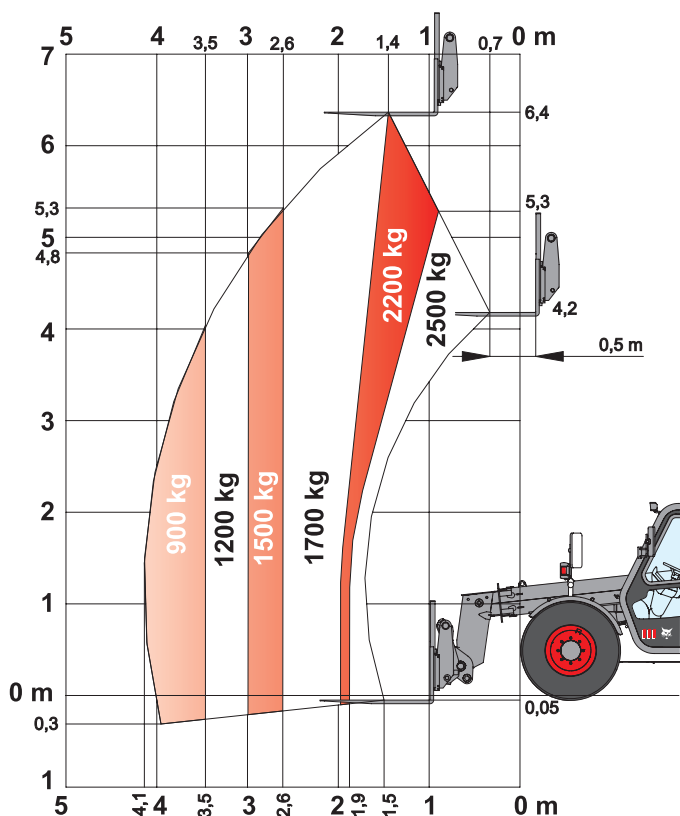
T2556 Diagramma sollevamento carichi
con forche e pneumatici TITAN 400/70 x 20



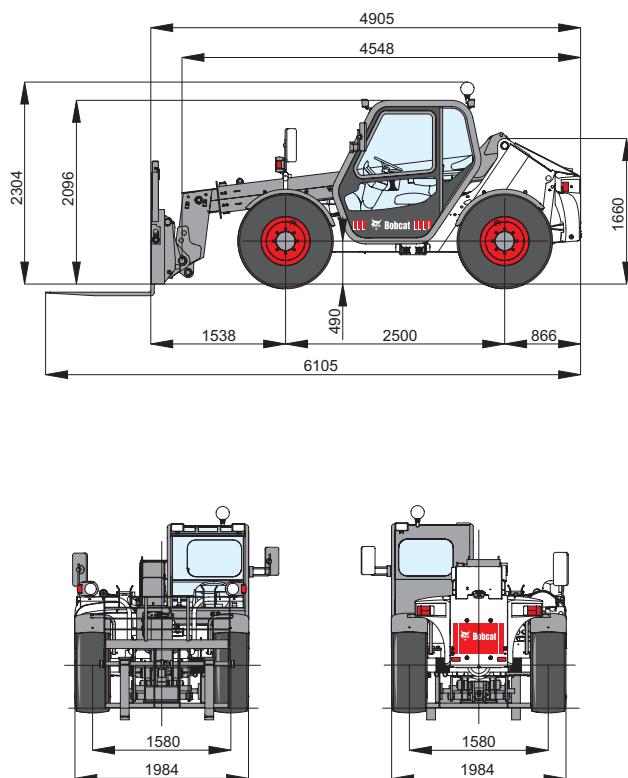
T2556 Dimensioni



T2566 Diagramma sollevamento carichi
con forche e pneumatici TITAN 400/70 x 20



T2566 Dimensioni



Prestazioni	T2556	T2566
Altezza di sollevamento	5560 mm	6450 mm
Capacità nominale	2500 kg	2500 kg
Capacità (altezza massima)	2500 kg	2500 kg
Capacità (sbraccio massimo)	1100 kg	900 kg
Sbraccio massimo	3120 mm	4050 mm
Forza di scavo	3600 daN	3600 daN
Pesi		
Peso a vuoto	4820 kg	5350 kg
Trazione		
Pneumatici standard	400/70x20 150B	
Velocità di lavoro (avanti e retromarcia)	0-8 km/h	
Velocità su strada (avanti e retromarcia)	0-30 km/h	
Modalità di guida	Potente e fluida	
Sistema di trasmissione		
Trasmissione	Pompa idrostatica a cilindrata variabile	
Trasmissione principale	Motore idrostatico	
Motore		
Marca/Modello	PERKINS / 1104C-44T turbo	
Carburante / Raffreddamento	Gasolio / Acqua	
Potenza nominale (DIN 6271) a 2200 giri/min.	74,5 kW (100 HP)	
Coppia massima a 1400 giri/min	412 Nm	
Numero di cilindri	4	
Cilindrata	4,4 l	
Impianto idraulico		
Tipo pompa	A ingranaggi	
Capacità pompa combinata	130 l/min	
Pressione operativa	265 bar	
Durata delle funzioni		
Sollevamento (assenza di carico)	6,5 s	6,5 s
Abbassamento (assenza di carico)	4,0 s	4,0 s
Ritrazione telescopico a sbraccio max (assenza di carico)	6,0 s	6,5 s
Ritrazione telescopico ad altezza max (assenza di carico)	6,0 s	6,5 s
Estensione telescopico a sbraccio max (assenza di carico)	7,0 s	8,0 s
Estensione telescopico ad altezza max (assenza di carico)	7,0 s	8,0 s
Freni		
Freno motore	Idrostatico	
Freno di stazionamento e di emergenza	Meccanico con azione sui due assali	
Capacità liquidi		
Assali e riduttori anteriori/posteriori	11,9 / 11,4 l	
Olio motore	8,5 l	
Serbatoio carburante	115 l	
Serbatoio idraulico	77 l	
Caratteristiche standard		
Trasmissione idrostatica - Cabina operatore ROPS/FOPS - Riscaldamento, sbrinamento e ventilazione - Sedile molleggiato - Alimentazione idraulica bidirezionale alla fine del braccio - Sistema di aggancio stretto per il montaggio degli attrezzi - Blocco meccanico degli attrezzi		
Caratteristiche opzionali		
AMA (Sistema di arresto dei movimenti aggravanti) - Segnale acustico di retromarcia - Seconda funzione idraulica sul braccio - Aria condizionata cabina - Attacco idraulico posteriore e specchio - Girofaro - Invertitore ventola di raffreddamento per la pulizia - Connessione idraulica posteriore - Valvola freno rimorchio - Faro di lavoro sul braccio - Set di luci azzurre per pollai - Tirante e spina elettrica - Tergicristallo tettuccio - Griglia parabrezza - Esclusione blocco trasmissione		



Ingersoll Rand è leader nel mondo nel settore delle macchine e dei veicoli compatti. Il nostro rinomato marchio Bobcat® copre una gamma completa di accessori e macchine compatte potenti e maneggevoli per il movimento terra, mentre i nostri celebri veicoli Club Car® rappresentano la miglior espressione delle più moderne tecniche di progettazione all'avanguardia e di un design elegante e raffinato.

www.clubcar.com www.bobcat.com www.ingersollrand.com

Bobcat® Europe
J. Huysmanslaan 59
B-1651 LOT
Belgium