

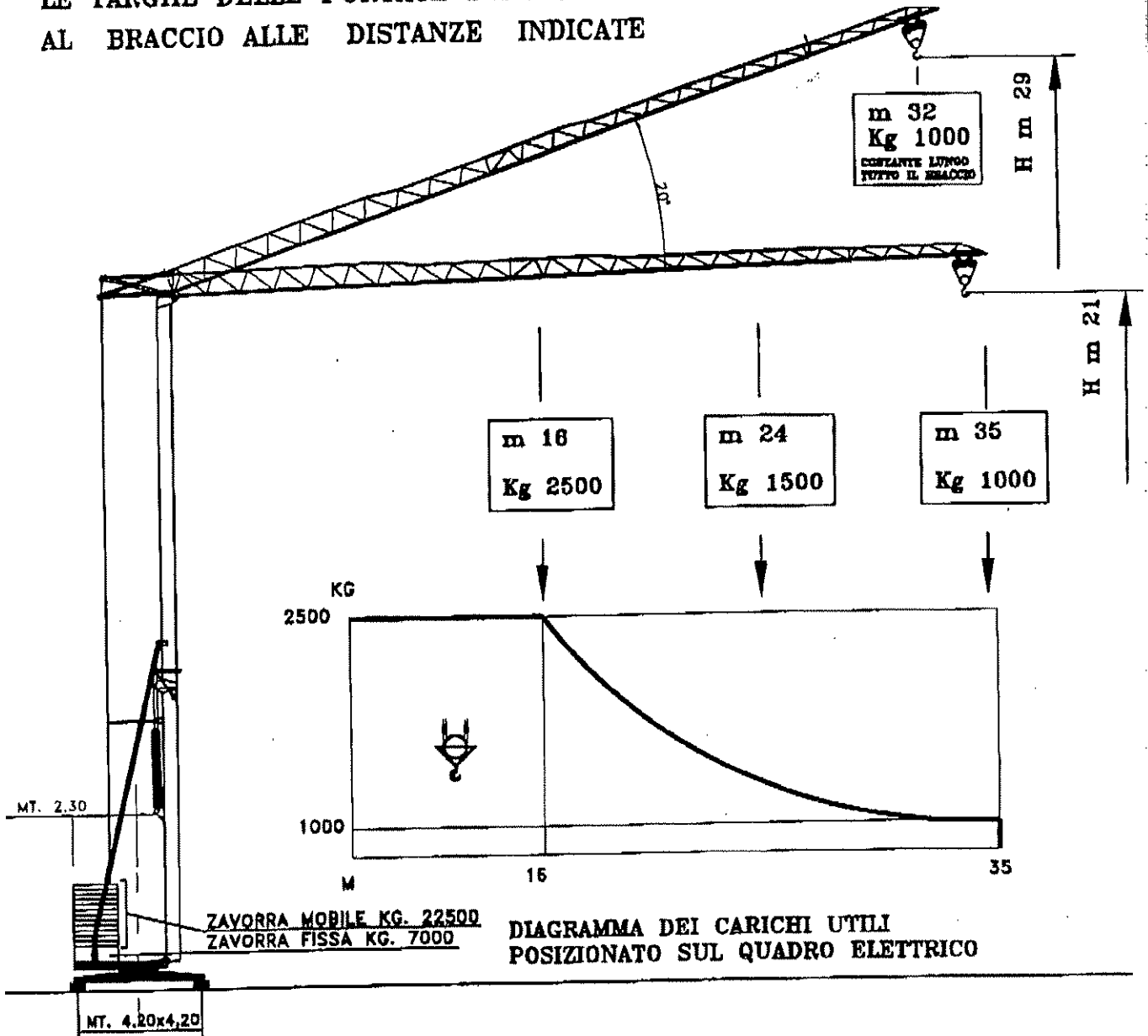
# DISEGNO D'INSIEME-DIAGRAMMA DI CARICO

## GRU CON BRACCIO DA 35 m.

### DIAGRAMMA DI CARICO E POSIZIONE CARTELLI BRACCIO

#### TIRO IN II

LE TARGHE DELLE PORTATE SONO FISSATE  
AL BRACCIO ALLE DISTANZE INDICATE



### CARATTERISTICHE DI ESERCIZIO

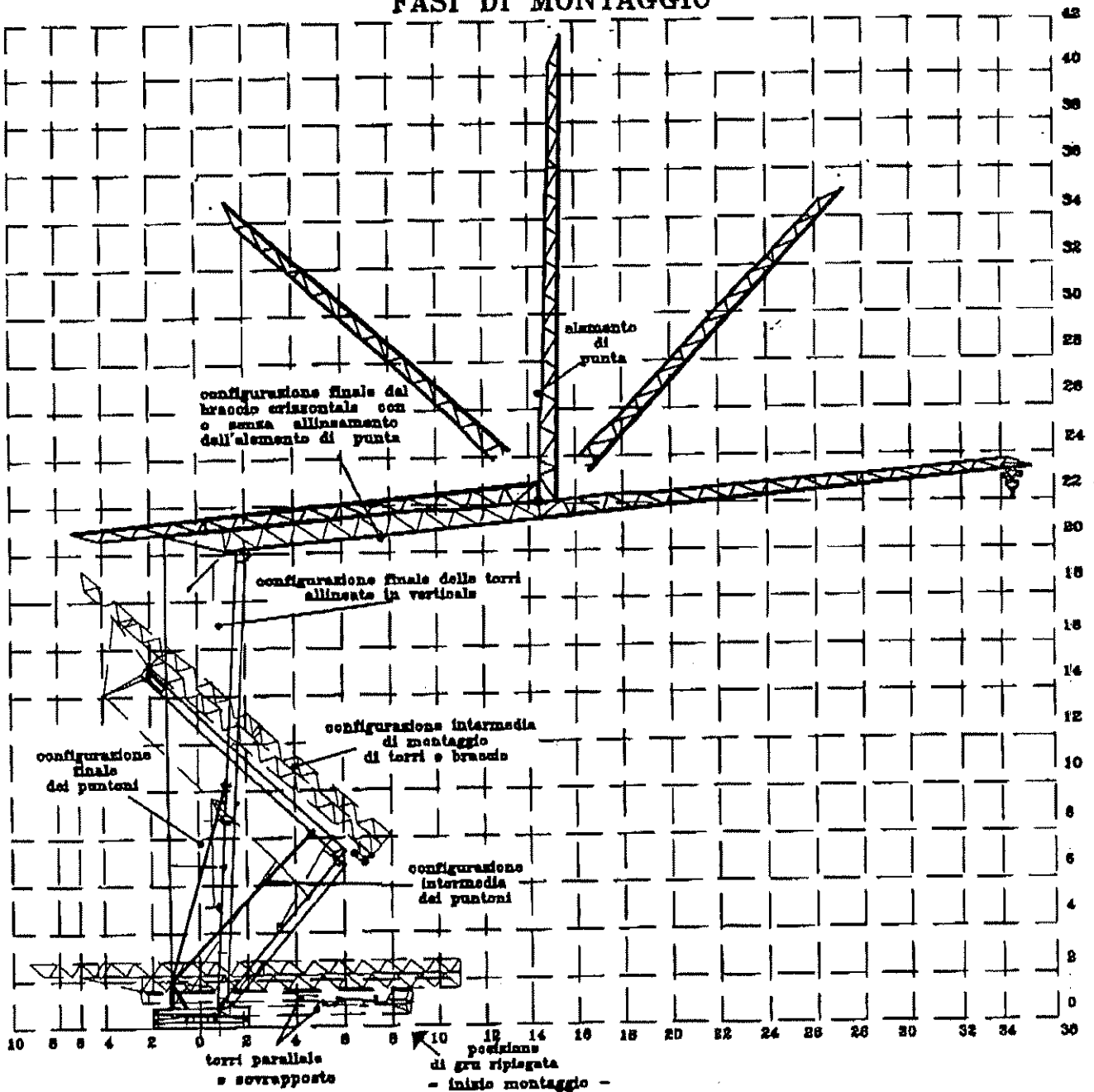
MOVIMENTO  
SOLLEVAMENTO  
ROTAZIONE  
TRASLAZIONE CARRELLO

POTENZA  
CV 12/12/3  
NM 3,5  
CV 5/4

VELOCITA'  
M/1' 40/20/5  
G/1' 0,9  
M/1' 40/20

## MONTAGGIO

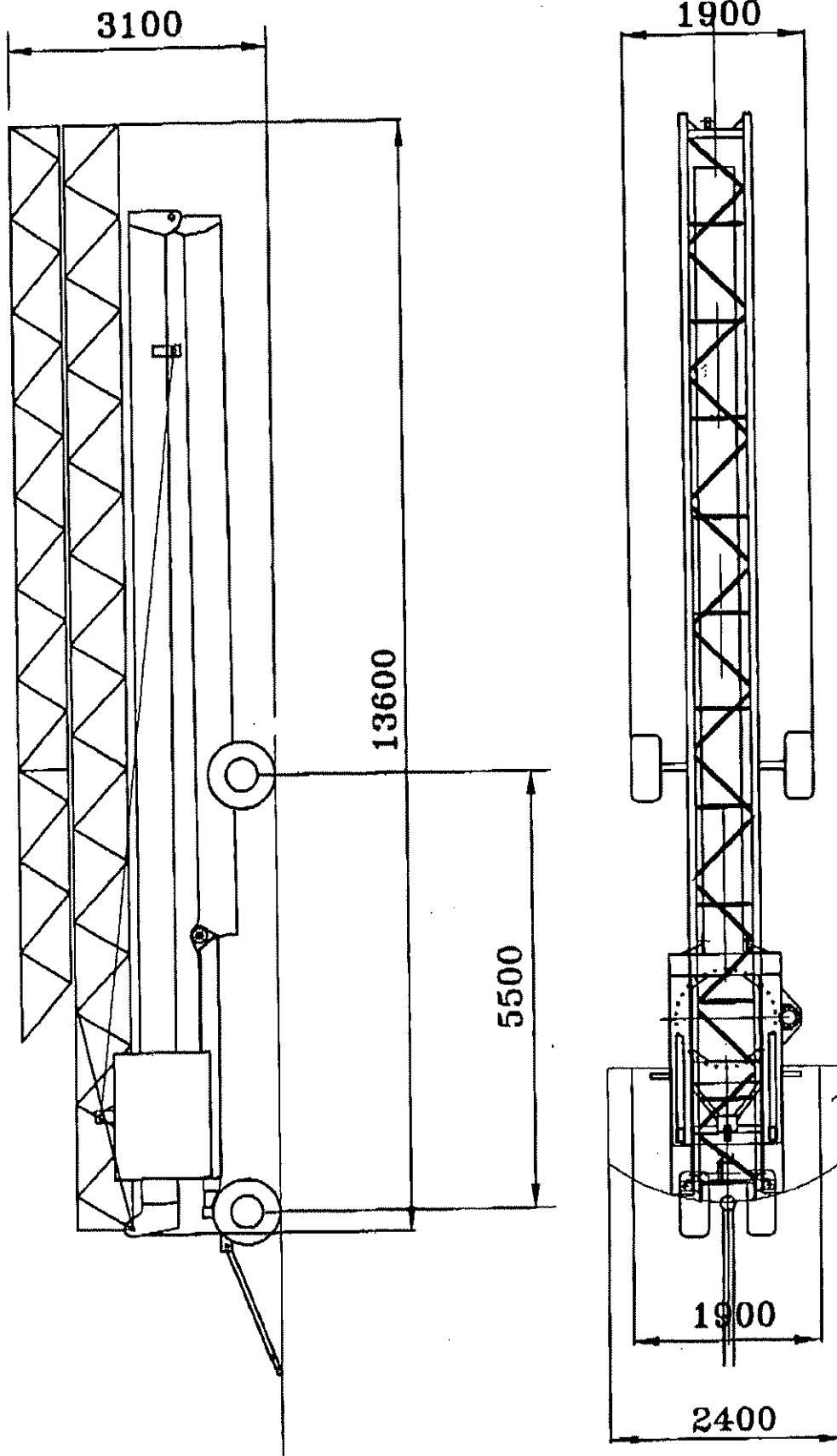
### FASI DI MONTAGGIO



-Il montaggio della gru deve avvenire in totale assenza di vento.

-Premesso che il montaggio può essere effettuato sui 360° consentiti dalla rotazione della piattaforma girevole, è opportuno orientarla secondo una direzione priva di ostacoli o impedimenti. Per fare ruotare la gru fino alla direzione prescritta: togliere i perni che collegano alla gru gli assali di traslazione e distaccarli in modo che non impediscano la manovra di rotazione. Togliere il perno verticale che blocca la rotazione durante il trasporto.

# INGOMBRI DI TRASPORTO



PARTE AMOVIBILE DEL BLOCCO FISSO

CARICO SU ASSALE ANTERIORE KG.8000 CARICO SU ASSALE POSTERIORE KG.12500

PESO GRU CON ZAVORRA FISSA KG. 20500